

ANMELDER GVS Agrar AG
8207 Schaffhausen

TRAKTOR

Hersteller: AGCO (F)
Typ: 6460 Dyna-6
Art: Allradantrieb
Typenschein-Nr.: 4 MA1 98

MOTOR

Hersteller: Perkins
Art: Diesel-Direkteinspritzung
mit Abgasturbolader u. Ladeluftkühlung
Typ: 1104 C-E44TA
Bohrung/Hub: 105 / 127 mm
Zylinder/Hubraum: 4 / 4399 cm³
Kühlung: Wasser, Viscolüfter
Treibstofftank: 150 Liter

Nennleistung: 85 kW (115 PS) ISO TR 14396
mit Power Boost 92 kW (125 PS)
(Firmenangabe)
Nenndrehzahl: 2200 min⁻¹

GETRIEBE

- nasse Mehrscheibenkupplung
- 24 Vorwärts- und 24 Rückwärtsgänge
- lastschaltbares Wendegetriebe
- mit 4 Gruppen, elektrohydraulisch schaltbar
- 6 Lastschaltstufen A / B / C / D / E / F

BREMSEN

Betriebsbremse: hydraulisch betätigte, nasse
Scheibenbremse an Hinterachse,
automatische Allradzuschaltung

FRONTANBAU

- Hersteller: Tract Equipment
- Frontzapfwelle:
Drehzahl: **1000** bei 2000 min⁻¹
- Hubwerk: Dreipunktaufhängung, Kategorie 2
- Hubkraft: durchgehend 2475 daN (~kp)
- Hubweg: 630 mm (200 mm bis 830 mm)
- Vorderer Überhang ab Lenkrad: 3000 mm



FAHRGESCHWINDIGKEIT (km/h, Nenndrehzahl)

Pneu: 600/65 R 34 AS (r = 770 mm)

		Vorwärts	Rückwärts
Gruppe	Stufe		
1	A	1,6	
	B	1,9	
	C	2,2	
	D	2,7	
	E	3,1	
	F	3,8	
2	A	4,2	
	B	5,1	
	C	6,0	
	D	7,2	
	E	8,5	
	F	10,2	rückwärts gleich wie vorwärts
3	A	8,6	
	B	10,3	
	C	12,1	
	D	14,6	
	E	17,2	
	F	20,7	
4	A	17,9	
	B	21,6	
	C	25,3	
	D	30,4	
	E	35,8	
	F	43,1	

ZAPFWELLE (heckseitig)

nasse Lamellenkupplung, elektro-hydraulisch betätigt

Motorzapfwelle

Drehzahl:

Zapfwelle	540	540 E	1000	1000 E
Motor	1980	1535	2000	1550

HYDRAULIK

- Ölinhalt: 69 l, inkl. Getriebe für Fernhydraulik verfügbar max. 25 l
- max. Öldruck: 200 bar
- Fördermenge: 92 l/min bei 170 bar maximal: 95 l/min
- Dreipunktaufhängung, Kategorie: 2 / 3 Regelhydraulik über Unterlenker, (EHR)
- Durchgehende Hubkraft: 4855 daN (~kp), Hubweg: 640 mm

FAHRERSCHUTZ

Art: integrierte Sicherheitskabine, gefedert
Klimaanlage

EMISSIONEN

- Lärm am Fahrerohr: 68,5 dB(A)
- Lärm bei Vorbeifahrt: 82 dB(A)
- Schwarzrauch: 0,4 SZ (BOSCH)

Abgasmessung nach (ISO 8178, C1)

- Kohlenwasserstoffe (HC) 0,34 g/kWh *
- Stickoxide (NO_x) 6,96 g/kWh *
- Kohlenmonoxid (CO) 0,62 g/kWh *
- Testverbrauch: 287 g/kWh *

*) bezogen auf die Zapfwellenleistung

ALLRADANTRIEB

- Zentralantrieb, lastschaltbar
- Vorderachsfederung (abschaltbar)

BEREIFUNG

vorne: 480/65 R 24 AS, hinten: 600/65 R 34 AS
Spurweite: verstellbar:
vorne: 1850 mm 1550 mm bis 2050 mm
hinten: 1750 mm 1630 mm bis 2150 mm

GEWICHT (mit Fahrerschutz)

mit Frontanbau
vorne: — vorne: 2530 kg, 46 %
hinten: — hinten: 2930 kg
Total: — Total: 5460 kg
Zulässiges Gesamtgewicht: 8800 kg
Anhängelast gebremst 34 500 kg

ABMESSUNGEN

Länge: — mm mit Frontanbau: 5050 mm
Breite: 2350 mm
Höhe: 2820 mm
Radstand: 2550 mm
Bodenfreiheit: 420 mm
Wendekreis: 10,6 m

MESSUNGEN AN DER ZAPFWELLE (20 °C, 958 mbar)

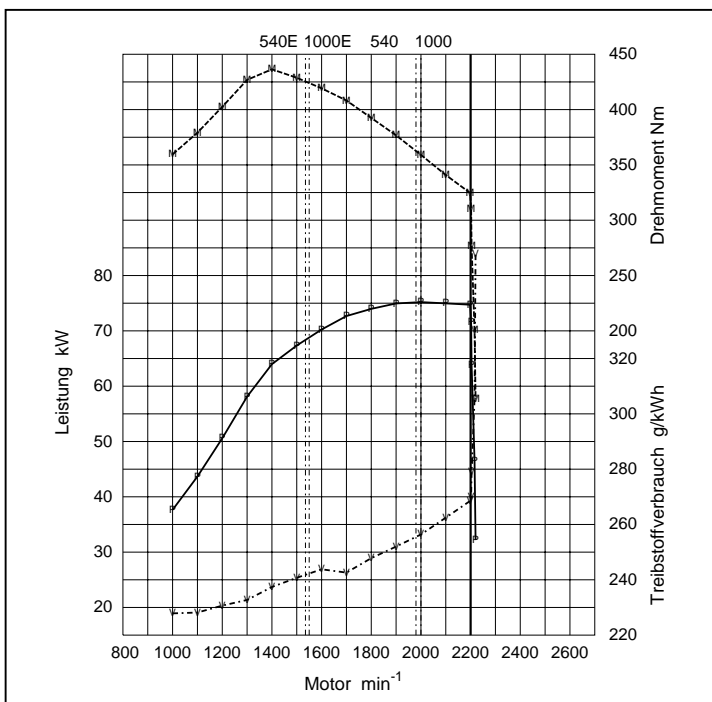
Power Boost aktiv

	Leistung		Drehzahl (min ⁻¹)		Treibstoffverbrauch	
	kW	PS	Motor	Zapfwelle	l/h	g/kWh
1)	74,7	101,6	2200	1100	24,5	269
2)	75,3	102,3	2000	1000	23,5	255
3)	75,3	102,3	2000	1000	23,5	255

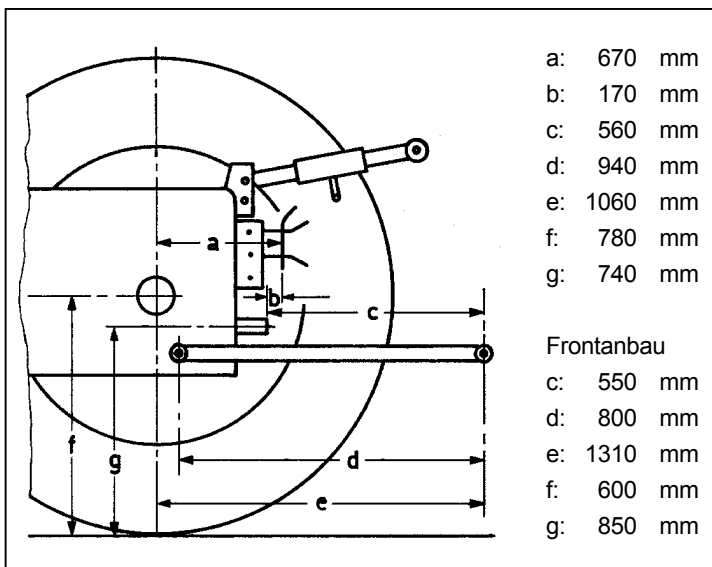
1) Nenndrehzahl; 2) Höchstleistung; 3) Normdrehzahl Zapfwelle

- Treibstoffverbrauch bei Teilbelastung 42,5 %
Zapfwelle 1000 min⁻¹: 326 g/kWh, 12,7 l/h
Sparzapfwelle 1000 E min⁻¹: 277 g/kWh, 10,8 l/h
- Max. Drehmoment: 436 Nm, bei 1400 min⁻¹
- Drehmomentanstieg: 34 %
- Höchste Leerlaufdrehzahl: 2240 min⁻¹

ZAPFWELLENPRÜFUNG



ABMESSUNGEN AM GERÄTEANBAU



- a: 670 mm
- b: 170 mm
- c: 560 mm
- d: 940 mm
- e: 1060 mm
- f: 780 mm
- g: 740 mm

- Frontanbau
- c: 550 mm
 - d: 800 mm
 - e: 1310 mm
 - f: 600 mm
 - g: 850 mm