



Eidgenössische Forschungsanstalt
für Agrarwirtschaft und Landtechnik
CH-8356 Tänikon b. Aadorf

Test-Nr.

Traktortest

1705/95

STEYR M 968 (Allrad)

ANMELDER: Rapid AG
8953 Dietikon

TRAKTOR

Hersteller: Steyr (A)
Typ: M 968
Art: Allradantrieb
Typenschein-Nr.: 4 S 60 47

MOTOR

Hersteller: Steyr / MWM
Art: Diesel-Direkteinspritzung
mit Abgasturbolader
Typ: WD 301 TC
Bohrung/Hub: 105 / 120 mm
Zylinder/Hubraum: 3 / 3117 cm³
Kühlung: Wasser
Einspritzpumpe: BOSCH-Reihenpumpe
Treibstofftank: 83 Liter
Motorleistung: 50 kW (68 PS)
(Firmenangabe)
Nenn Drehzahl: 2300 min⁻¹

KUPPLUNG

Fahrkupplung/
Zapfwellenkupplung: Zweifach-Trockenkupplung

GETRIEBE

16 Vorwärts- und 8 Rückwärtsgänge
synchronisiert
mit Halbgang L / S

BREMSEN

Betriebsbremse: mechanisch betätigte, nasse Scheibenbremse an Hinterachse
Anhängerbremse: Maximaldruck 144 bar

FRONTANBAU

Frontzapfwelle, Drehzahl
Drehrichtung: 1000 bei 2130 min⁻¹, rechts
Hubwerk: Dreipunktaufhängung,
Kategorie 2
Hubkraft: durchgehend 2080 daN (~kp)
Hubweg: 735 mm
Vorderer Ueberhang ab Lenkrad (BAV): 2330 mm



FAHRGESCHWINDIGKEIT

bei Nenn Drehzahl und Pneu 16,9 R 30 AS (km/h)

Gruppe	Gang	Vorwärts		Rückwärts
		L	S	
I	1.	1,5	1,9	1,9
	2.	2,6	3,3	3,3
	3.	4,2	5,4	5,4
	4.	6,6	8,3	8,4
II	1.	5,0	6,3	6,3
	2.	8,8	11,1	11,1
	3.	14,3	18,1	18,1
	4.	22,2	28,1	28,1

(r = 695 mm)

ZAPFWELLE (heckseitig)

Art: Motorzapfwelle
Betätigung: mit Handhebel, unabhängig von Fahrkupplung

Drehzahl:				
Zapfwelle	430	540	540 E	1000
Motor	2130	2045	1506	2130

STEYR M 968
(Allrad)

Test-Nr. 1705/95

LEISTUNG UND TREIBSTOFFVERBRAUCH

Gemessen an der Zapfwelle, bei 24 °C und 954 mbar

HYDRAULIK

Oelinhalt: 15 (23) l
für Fernhydraulik verfügbar max. 10 (18) l
Max. Oeldruck: 181 bar
Fördermenge: 41,8 l/min bei 150 bar

Dreipunktaufhängung, Kategorie: 2
Art: Regelhydraulik über Oberlenker

Durchgehende Hubkraft an den unteren Kupplungs-
punkten gemessen:
1845 daN (~kp), Hubweg: 615 mm

FAHRERSCHUTZ

Art: integrierte Sicherheitskabine, offen

Fabrikat: Steyr
Test-Nr. CSD 1393

EMISSIONEN

Lärm am Ohr des Fahrers: 86 dB(A)
Lärm bei Vorbeifahrt (7,5 m Abstand): 82 dB(A)
Lage des Auspuffes: vorne nach oben

Rauch bei 70 % Nenndrehzahl: 2,1 SZ (BOSCH)

ALLRADANTRIEB

Art: lastschaltbar

Wendekreis ohne Lenkbremse: 9,8 m

BEREIFUNG

vorne: 375/75 R 20 AS, hinten: 16,9 R 30 AS
Spurweite verstellbar
vorne: 1600 mm 1560 mm bis 1600 mm
hinten: 1500 mm - mm bis - mm

GEWICHT

mit Fahrerschutz
vorne: 1170 kg, 39 % mit Frontanbau vorne: 1380 kg, 44 %
hinten: 1800 kg hinten: 1760 kg
Total: 2970 kg Total: 3140 kg

ABMESSUNGEN

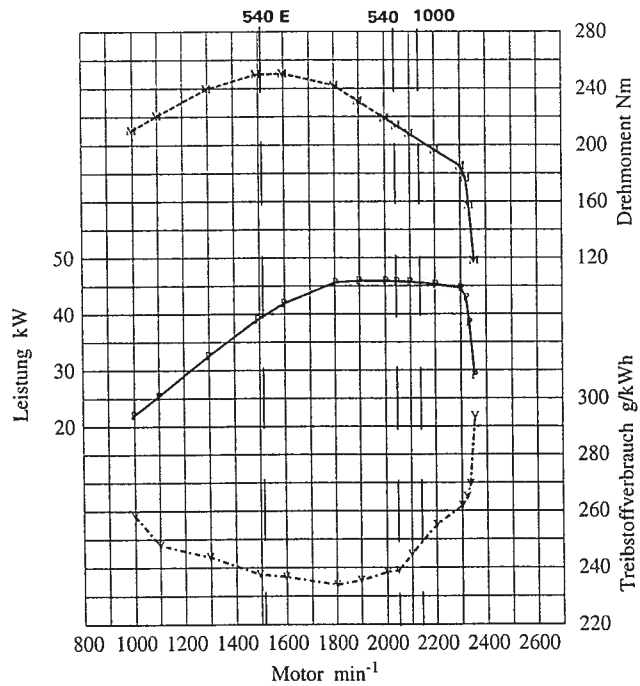
Länge: 3780 mm mit Frontanbau: 4130 mm
Höhe: 2310 mm Breite: 1940 mm
Radstand: 2230 mm Bodenfreiheit: 370 mm

FAT-Prüfstand, 2. März 1995 SI/Ss/dd

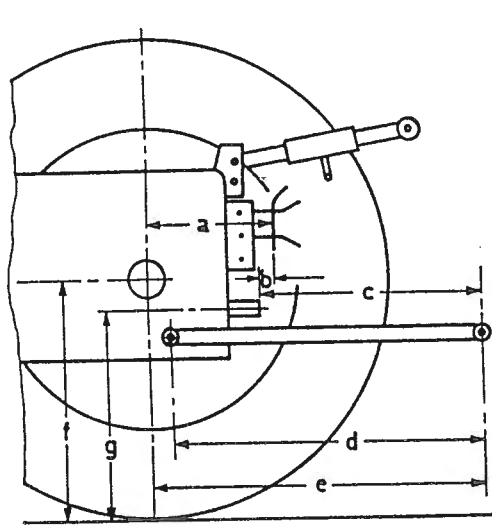
	Leistung		Drehzahl (min ⁻¹)		Treibstoffverbrauch	
	kW	PS	Motor	Zapfwelle	l/h	g/kWh
1)	44,6	(60,6)	2300	607	14,2	262
2)	46,1	(62,7)	2000	528	13,4	239
3)	45,8	(62,2)	2045	540	13,3	239

Treibstoffverbrauch bei Teilbelastung 42,5 % und
Zapfwelle 540 min⁻¹: 296 g/kWh, 7,0 l/h
Sparzapfwelle 540 E min⁻¹: 248 g/kWh, 5,9 l/h
Max. Drehmoment: 250 Nm, bei 1600 min⁻¹
Drehmomentanstieg: 35 %

Zapfwellenprüfung



Abmessungen am Geräteanbau



- a: 460 mm
 - b: 160 mm
 - c: 650 mm
 - d: 900 mm
 - e: 950 mm
 - f: 690 mm
 - g: 580 mm
- Frontanbau
- c: 550 mm
 - d: 950 mm
 - e: 870 mm
 - f: 520 mm
 - g: 750 mm