

COMMANDITAIRE DE L'ESSAI

Same Deutz-Fahr Schweiz AG
Pfattstrasse 5
9536 Schwarzenbach

TRACTEUR

Fabricant: Same Deutz-Fahr S.p.A.
Type: Hürlimann XA 90 DT E3
Certificat n°: 4HA2 50

ROUES, ESSIEUX ET FREINS

Traction intégrale centrale, enclenchable sous charge
Freins à disques à bain d'huile sur l'essieu avant et arrière
Frein à main mécanique

DISPOSITIF DE SECURITE DU CONDUCTEUR

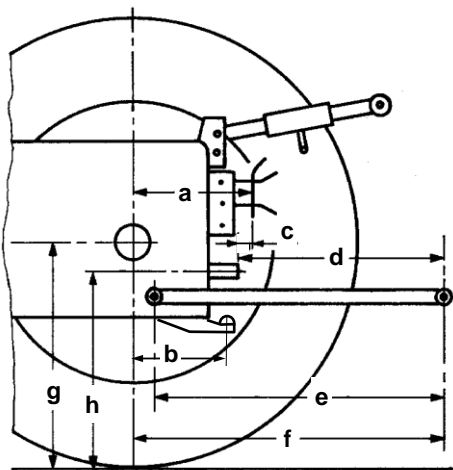
Cabine de sécurité intégrée

PNEUS

	Voie:
avant: 405/70 R20	1560 mm
arrière: 480/70 R30	1500 mm

DIMENSIONS

Longueur:	4140 mm
Avec attelage frontale:	— mm
Porte-à-faux avant	
à partir du volant:	— mm
Largeur:	2000 mm
Hauteur:	2440 mm
Empattement:	2230 mm
Garde au sol:	360 mm
Diamètre de braquage:	8,4 m (sans traction intégrale) 9,2 m (avec traction intégrale)

**Attelage arrière**

a:	660 mm
b:	— mm
c:	180 mm
d:	590 mm
e:	870 mm
f:	1070 mm
g:	700 mm
h:	700 mm

Attelage frontal

d:	— mm
e:	— mm
f:	— mm
g:	— mm
h:	— mm

**EQUIPEMENT DE TEST**

■ —

POIDS

Equipement de compris

avant:	1430 kg	44 %
arrière:	1830 kg	
total:	3260 kg	
Poids autorisé sur l'essieu avant:	2300 kg	
Poids autorisé sur l'essieu arrière:	3300 kg	
Poids total autorisé:	5200 kg	
Charge utile:	1940 kg	
Poids remorquable freiné:	25 000 kg	

CAPACITES DES RESERVOIRS

Réservoir de carburant	90 l
Réservoir AdBlue	— l
Huile moteur	11 l (Intervalle de vidange 300 h)
Huile de boîte à vitesse et huile hydraulique	41 l (Intervalle de vidange 1200 h)

Hürlimann XA 90

MOTEUR (Indications du constructeur)

Fabricant: Same
Type: 1000.4WTI2E3
Injection: Injection directe de diesel

Turbocompression: Turbocompresseur et refroidissement d'air de suralimentation par évaporation directe
Recirculation des gaz d'échappement interne

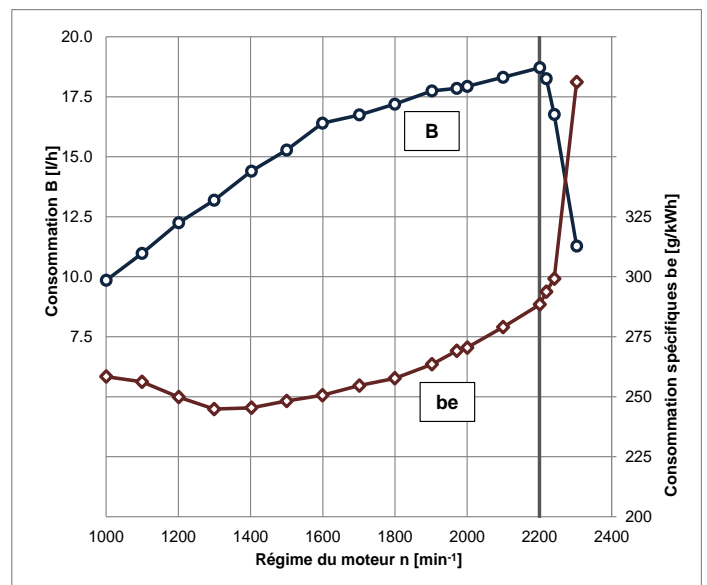
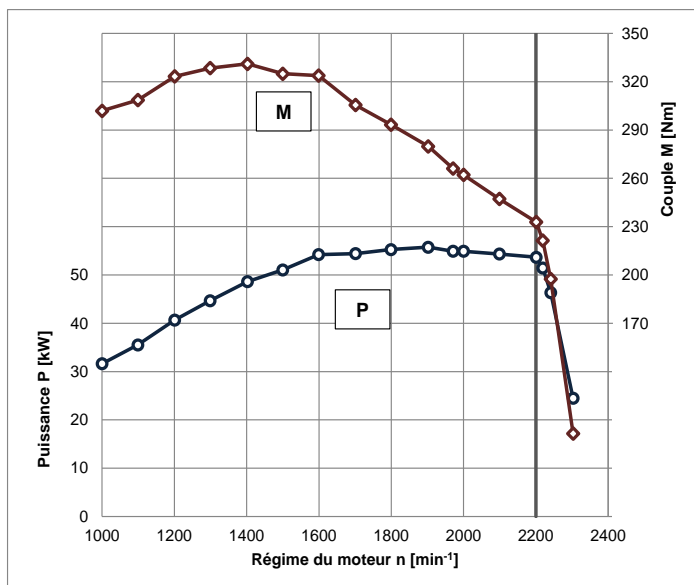
Post-traitement des gaz d'échappement: —

Alésage/course: 105 / 115,5 mm
Cylindres/cylindrée: 4 / 4000 cm³
Refroidissement: eau

Puissance nominale: 62,5 kW (85 CV) 2000/25/EG

Régime nominal: 2200 min⁻¹
Classe des gaz d'échappement: IIIA

MESURE A LA PRISE FORCE



Conditions de mesure:

- Température de l'air 19 °C
- Humidité relative de l'air 35 %
- Pression atmosphérique 953 mbar

Hürlimann XA 90

Valeurs mesurées à pleine charge

	Régime [min ⁻¹]		Puissance		Consommation de carburant		Consommation d'AdBlue	
	Moteur	Prise de force	kW	CV	Spécifique [g/kWh]	Absolue [l/h]	Spécifique [g/kWh]	Absolue [l/h]
Puissance nominale	2200	603	53,7	72,9	288	18,7		
Puissance maximale	1900	520	55,8	75,9	263	17,8		
Régime normale à la prise de force	1967	540	54,9	74,6	269	17,9		

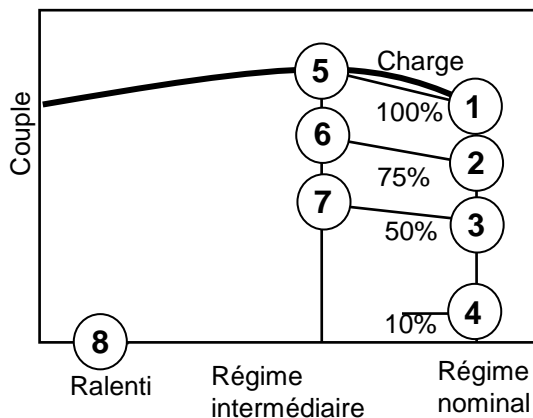
Couple max.: 331 Nm à 1400 min⁻¹
 Augmentation du couple: 42 % avec une base de régime de 36 %
 Couple de démarrage: 130 %
 Régime au ralenti: 775 min⁻¹
 Régime de coupure: 2400 min⁻¹

Valeurs à charge partielle

Consommation de carburant avec une charge partielle de 42,5 % au régime normalisé à la prise de force

Prise de force	Carburant	AdBlue
1000 min ⁻¹ :	323 g/kWh, 9,1 l/h	— g/kWh, — l/h
1000E min ⁻¹ :	276 g/kWh, 7,8 l/h	— g/kWh, — l/h

Courbe du moteur (avec Boost)



Point de mesure	Consommation de carburant		Consommation d'AdBlue	
	Spécifique [g/kWh]	Absolue [l/h]	Spécifique [g/kWh]	Absolue [l/h]
1	288	18,7		
2	302	14,8		
3	342	11,2		
4	923	6,1		
5	245	14,4		
6	241	10,7		
7	259	7,6		
8	-	1,0		

EMISSIONS

Emissions de gaz d'échappement

▪ Fumée noire 1,55 SZ (BOSCH)

Emissions selon ISO 8178-4, C1

(avec Boost)

- Hydrocarbures HC 0,28 g/kWh*
- Oxydes d'azote NOx 4,57 g/kWh*
- Monoxyde de carbone CO 1,31 g/kWh*
- Nombre de particules Pn 3,3E14 #/kWh*
- Consommation pendant le test
 - Carburant 296 g/kWh* (10,8 l/h)
 - AdBlue — g/kWh* (— l/h)

Bruit

- Bruit à l'oreille du conducteur: 86,0 dB(A)
- Bruit lors du passage: 82,0 dB(A)

* Par rapport à la puissance à la prise de force



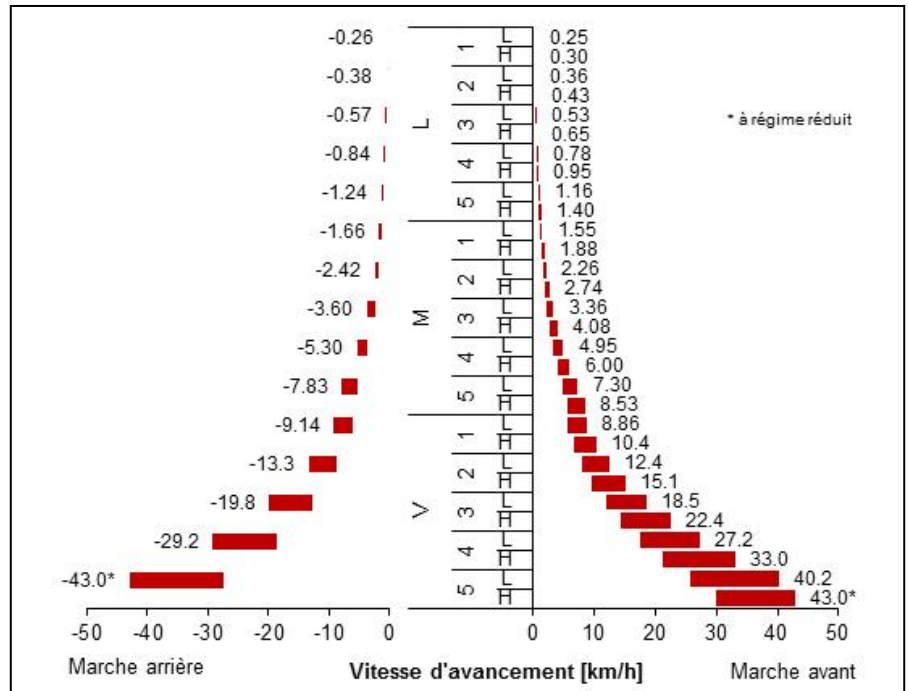
Hürlimann XA 90

BOÎTE DE VITESSES

Transmission

- Embrayage sec
- 3 groupes
- 5 vitesses
- 2 demi-vitesse mécanique
- Transmission réversible synchronisée

Vitesse d'avancement à régime nominal
(Rayon de pneus r = 700 mm)



Entraînement à la prise de force

Arrière

- Embrayage multidisque en bain d'huile, actionné par voie électro-hydraulique

Frontal

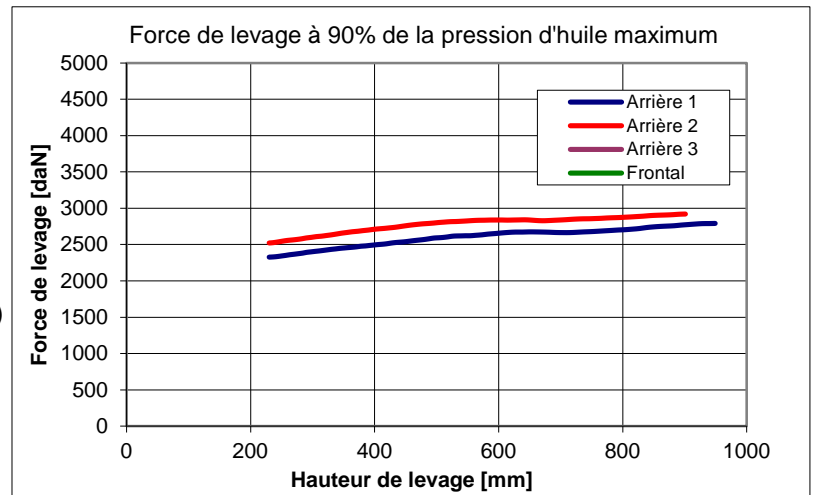
- —

	Arrière						Frontale
Prise de force	430	540	540E	1000	1000 E	proportionnelle à l'avancement	1000
Régime du moteur	-	1967	1560	2043	-	-	-

HYDRAULIQUE

Système hydraulique à distance

- Pression d'huile max.: 194,5 bar
- Débit max.: 54,9 l/min
- Débit: 31,9 l/min à 165,3 bar
- Puissance hydr. max.: 11,0 kW
- Débit max. par outil: 48,1 l/min
- Quantité d'huile disponible max.: 15 l



Système de relevage

Arrière

Attelage trois points, catégorie: II
Contrôle d'effort par bras inférieurs

Frontal

- —

Mesure		Plage de levage	Force de levage à 90% de pression	
			continue	maximale
Arrière	Bras inférieurs courts	719 mm	2320 daN	2795 daN
	Bras inférieurs moyens	671 mm	2520 daN	2925 daN
	Bras inférieurs longs			
Frontal				

Explications sur les tests de tracteurs sur:
www.traktorentest.ch



Schweizerische Eidgenossenschaft
Confédération suisse
Confederazione Svizzera
Confederaziun svizra

Département fédéral de l'économie DFE
Station de recherche
Agroscope Reckenholz-Tänikon ART