

Zetor Proxima 90

Traktortest-Nr. 1977/12

ANMELDER

Land- und Baumaschinenservice
Andreas Lehmann
4512 Bellach

TRAKTOR

Hersteller: Zetor
Typ: Zetor Proxima 90
Typenschein-Nr: —

FAHRWERK UND BREMSE

Zentraler Allradantrieb, lastschaltbar

Nasse Scheibenbremse an Vorder-
und Hinterachse
mechanische Parkbremse

FAHRERSCHUTZ

integrierte Sicherheitskabine

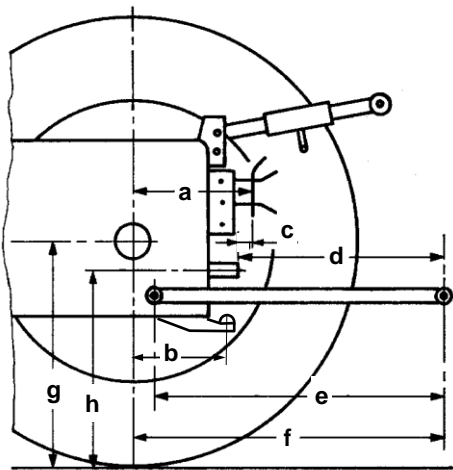


BEREIFUNG

	Spurweite:
vorne: 340/85 R24	1670 mm
hinten: 420/85 R34	1570 mm

ABMESSUNGEN

Länge:	3980 mm
mit Frontanbau:	— mm
Vorderer Überhang ab Lenkrad:	— mm
Breite:	2040 mm
Höhe:	2670 mm
Radstand:	2320 mm
Bodenfreiheit:	440 mm
Wendekreis:	10,4 m (ohne Allrad) 11,4 m (mit Allrad)



Heck

a:	530 mm
b:	— mm
c:	220 mm
d:	690 mm
e:	900 mm
f:	1000 mm
g:	750 mm
h:	740 mm

Front

d:	— mm
e:	— mm
f:	— mm
g:	— mm
h:	— mm

TESTAUSSTATTUNG

- Luftkompressor

GEWICHT

in Testausstattung

vorne:	1570 kg	41 %
hinten:	2230 kg	
Total:	3800 kg	

Zulässige Vorderachslast:	2500 kg
Zulässige Hinterachslast:	5000 kg
Zulässiges Gesamtgewicht:	5400 kg

Nutzlast:	1600 kg
-----------	---------

Anhängelast gebremst:	32 000 kg
-----------------------	-----------

FÜLLMENGEN

Treibstofftank	150 l
AdBlue Tank	— l
Motorenöl	10 l (Wechselintervall 500 h)
Getriebe- und Hydrauliköl	66 l (Wechselintervall 1500 h)

Zetor Proxima 90

MOTOR (Angaben gemäss Hersteller)

Hersteller: Zetor
Typ: 1205
Einspritzung: Diesel-Direkteinspritzung

Aufladung: Abgasturbolader und Luft-Luft-Ladeluftkühlung
externe, gekühlte Abgasrückführung

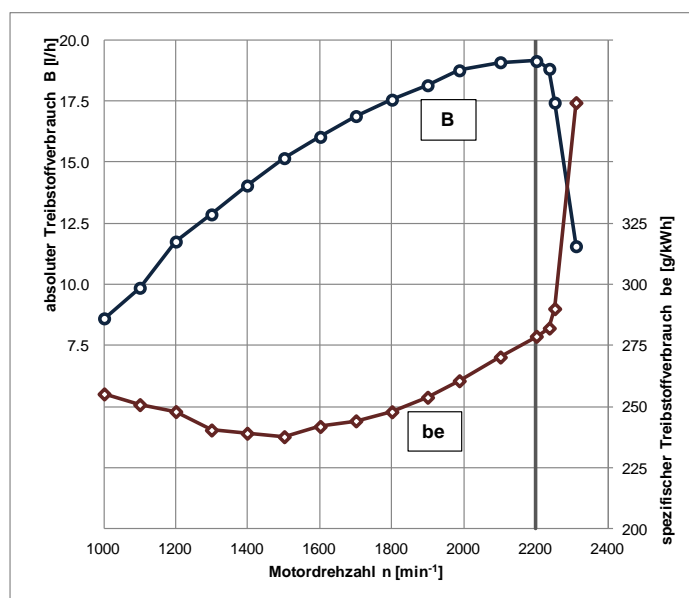
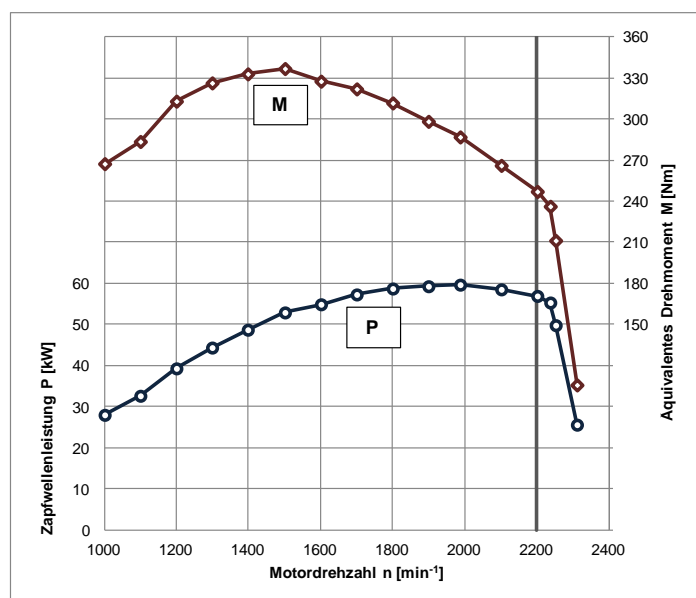
Abgasnachbehandlung: —

Bohrung/Hub: 105 / 120 mm
Zylinder/Hubraum: 4 / 4156 cm³
Kühlung: Wasser

Nennleistung: 63 kW (86 PS) ECE R120

Nenndrehzahl: 2200 min⁻¹
Abgasstufe: IIIA

ZAPFWELLENMESSUNG



Messbedingungen:

- Lufttemperatur 20 °C
- relative Luftfeuchte 34 %
- Luftdruck 960 mbar

Zetor Proxima 90

Volllast-messwerte

	Drehzahl [min ⁻¹]		Leistung		Treibstoffverbrauch		AdBlue-Verbrauch	
	Motor	Zapfwelle	kW	PS	Spezifisch [g/kWh]	Absolut [l/h]	Spezifisch [g/kWh]	Absolut [l/h]
Nennleistung	2200	598	56,9	77,4	279	19,1		
Maximalleistung	1987	540	59,6	80,9	261	18,8		
Normdrehzahl Zapfwelle	1987	540	59,6	80,9	261	18,8		

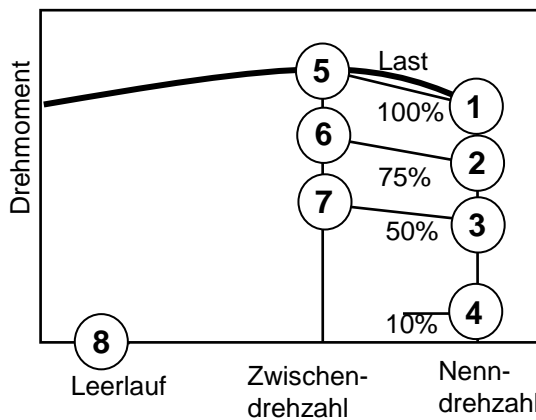
Max. Drehmoment: 337 Nm bei 1500 min⁻¹
 Drehmomentanstieg: 36 % bei 32 % Drehzahlabfall
 Anfahrdrehmoment: 108 %
 Leerlaufdrehzahl: 805 min⁻¹
 Abregeldrehzahl: 2375 min⁻¹

Teillastwerte

Treibstoffverbrauch bei Teilbelastung 42,5 % bei Normdrehzahl Zapfwelle

Zapfwelle Treibstoff AdBlue
 540 min⁻¹: 312 g/kWh, 9,5 l/h — g/kWh, — l/h
 540E min⁻¹: — g/kWh, — l/h — g/kWh, — l/h

Im Kennfeld



Messpunkt	Treibstoffverbrauch		AdBlue-Verbrauch	
	Spezifisch [g/kWh]	Absolut [l/h]	Spezifisch [g/kWh]	Absolut [l/h]
1	279	19,1		
2	296	15,6		
3	337	11,7		
4	892	6,2		
5	238	15,2		
6	242	11,4		
7	260	8,2		
8	-	1,0		

EMISSIONEN

Abgasemissionen

- Schwarzrauch 1,30 SZ (BOSCH)

Emissionen nach ISO 8178-4, C1

- Kohlenwasserstoffe HC 0,85 g/kWh*
- Stickoxide NOx 4,93 g/kWh*
- Kohlenmonoxid CO 1,51 g/kWh*
- Partikelanzahl Pn 2,8E14 #/kWh*
- Zyklusverbrauch
 - Treibstoff 292 g/kWh* (11,2 l/h)
 - AdBlue — g/kWh* (— l/h)

* Bezogen auf Zapfwellenleistung

Lärm

- Lärm am Fahrerohr: 82,0 dB(A)
- Lärm bei Vorbeifahrt: 85,0 dB(A)

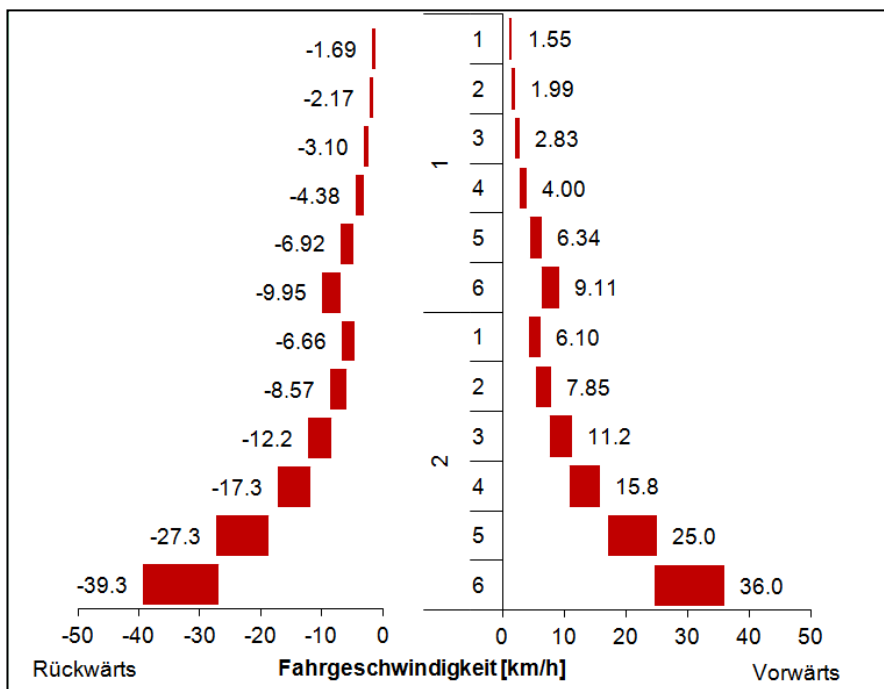
Zetor Proxima 90

GETRIEBE

Fahrgetriebe

- Trockenkupplung
- 2 Gruppen
- 6 Gänge
- synchronisiertes Wendegetriebe

Fahrgeschwindigkeit bei Nenndrehzahl
(Bereifungsradius r= 750 mm)



Zapfwellengetriebe

Heck

- Trockenkupplung, luftunterstützt betätigt

Front

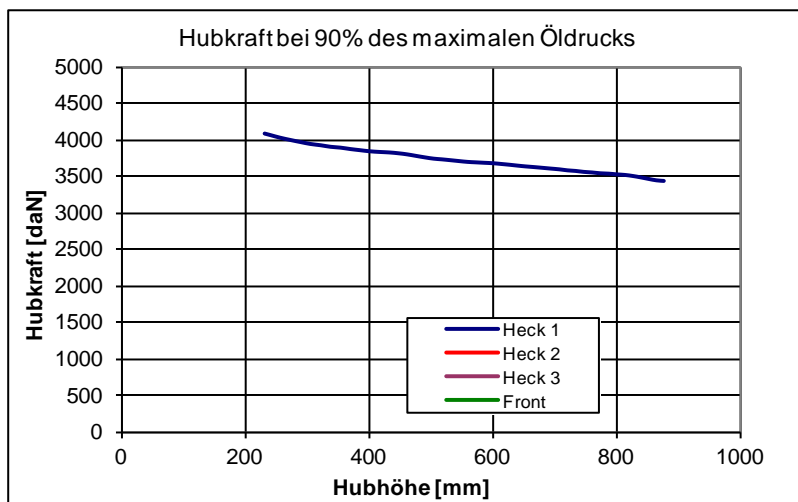
- —

Zapfwelle	Heck						Front
	430	540	540E	1000	1000 E	Wegzapfwelle	1000
Motordrehzahl	-	1987	-	1950	-	ja	-

HYDRAULIK

Fernhydraulik

- max. Öldruck: 190,4 bar
- max. Fördermenge: 48,3 l/min
- Fördermenge: 46,6 l/min bei 161,8 bar
- max. Hydraulikleistung: 12,8 kW (45,7 l/min und 168,6 bar)
- max. Fördermenge pro Steuergerät: 48,3 l/min
- max. entnehmbare Ölmenge: 20 l



Hubwerk

Heck

Dreipunktaufhängung, Kategorie: II
Mechanische Hubwerksregelung

Front

- —

Messung		Hubweg	Hubkraft bei 90% Druck	
			durchgehend	maximal
Heck	Unterlenker kurz	647 mm	3415 daN	4105 daN
	Unterlenker mittel			
	Unterlenker lang			
Front				

Erläuterungen zum Traktorentest unter:

www.traktorentest.ch



Schweizerische Eidgenossenschaft
Confédération suisse
Confederazione Svizzera
Confederaziun svizra

Eidgenössisches
Volkswirtschaftsdepartement EVD
Forschungsanstalt
Agroscope Reckenholz-Tänikon ART