

**ANMELDER**

New Holland Traktoren Center Schweiz  
Murzlenstrasse 80  
8166 Niederweningen

**TRAKTOR**

Hersteller: CNH  
Typ: New Holland T7.210  
Typenschein-Nr: 4NA4 25

**FAHRWERK UND BREMSE**

Zentraler Allradantrieb, lastschaltbar  
Vorderachsfederung (abschaltbar)  
Nasse Scheibenbremse an Hinterachse  
Automatische Allradzuschaltung  
Elektronische Parkbremse

**FAHRERSCHUTZ**

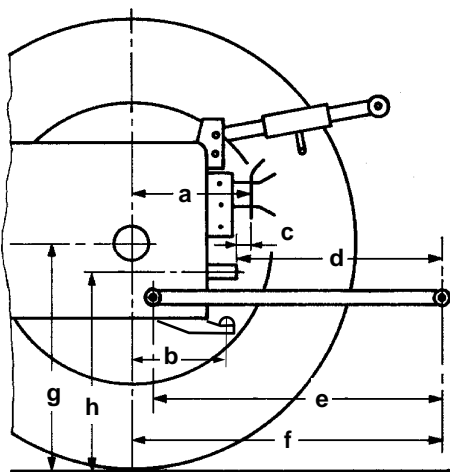
integrierte Sicherheitskabine  
mechanisch gefedert

**BEREIFUNG**

Spurweite:  
vorne: VF 600/60 R28 1950 mm  
hinten: VF 710/60 R38 1930 mm

**ABMESSUNGEN**

Länge: — mm  
mit Frontanbau: 5400 mm  
Vorderer Überhang  
ab Lenkrad: 3180 mm  
Breite: 2630 mm  
Höhe: 3070 mm  
Radstand: 2800 mm  
Bodenfreiheit: 450 mm  
Wendekreis: 11,9 m (ohne Allrad)  
12,8 m (mit Allrad)

**Heck**

a: 780 mm  
b: — mm  
c: 200 mm  
d: 610 mm  
e: 980 mm  
f: 1190 mm  
g: 860 mm  
h: 840 mm

**Front**

d: 670 mm  
e: 940 mm  
f: 1260 mm  
g: 670 mm  
h: 820 mm

**TESTAUSSTATTUNG**

- Fronthubwerk und Frontzapfwelle
- Klimakompressor
- Luftdruckkompressor

**GEWICHT**

in Testausstattung

vorne: 3240 kg 43 %  
hinten: 4310 kg  
Total: 7550 kg

Zulässige Vorderachslast: 4900 kg  
Zulässige Hinterachslast: 8500 kg  
Zulässiges Gesamtgewicht: 11500 kg

Nutzlast: 3950 kg

Anhängelast gebremst: 32 000 kg

**FÜLLMENGEN**

Treibstofftank 330 l  
AdBlue Tank 48 l  
Motorenöl 15 l (Wechselintervall 600 h)  
Getriebe- und Hydrauliköl 68 l (Wechselintervall 1200 h)

# New Holland T7.210

## MOTOR (Angaben gemäss Hersteller)

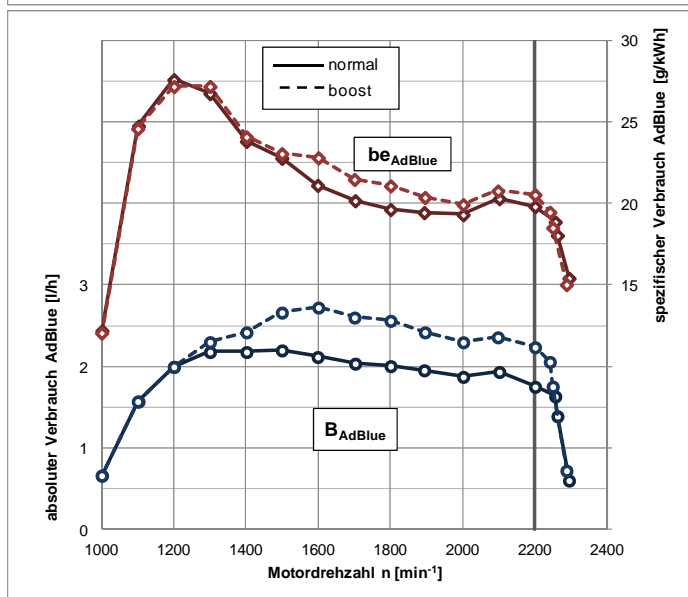
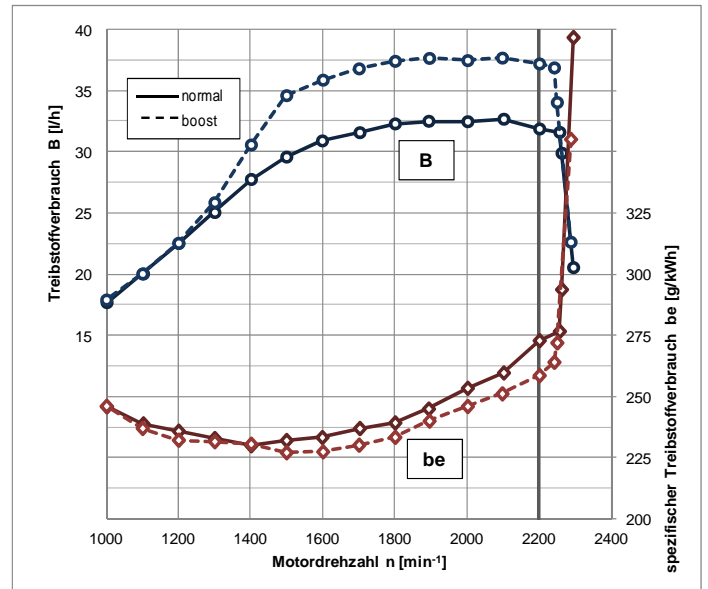
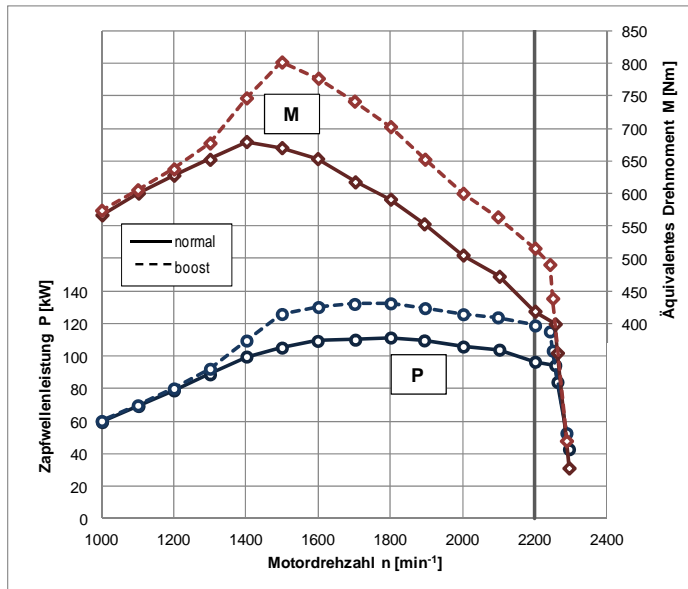
Hersteller: Iveco  
 Typ: F4 DFE 613B  
 Einspritzung: Diesel-Direkteinspritzung  
 CommonRail  
 Aufladung: Abgasturbolader und Luft-Luft-Ladeluftkühlung  
 Abgasnachbehandlung: SCR

Bohrung/Hub: 104 / 132 mm  
 Zylinder/Hubraum: 6 / 6728 cm<sup>3</sup>  
 Kühlung: Wasser, Viscolüfter

Nennleistung: 121 kW (165 PS) ECE R120  
 mit Boost: 147 kW (200 PS) ECE R120

Nenndrehzahl: 2200 min<sup>-1</sup>  
 Abgasstufe: IIIB

## ZAPFWELLENMESSUNG



## Kriterien für Boost-Zuschaltung

- Transportarbeiten:  
Geschwindigkeit über 18 km/h
- Zapfwellenarbeiten:  
mindestens 25 PS Zapfwellenleistung und 0,5 km/h Fahrgeschwindigkeit

## Messbedingungen:

- Lufttemperatur 20 °C
- relative Luftfeuchte 41 %
- Luftdruck 960 mbar

# New Holland T7.210

## Volllast- messwerte

|                        |       | Drehzahl [min <sup>-1</sup> ] |           | Leistung |       | Treibstoffverbrauch |               | AdBlue-Verbrauch   |               |
|------------------------|-------|-------------------------------|-----------|----------|-------|---------------------|---------------|--------------------|---------------|
|                        |       | Motor                         | Zapfwelle | kW       | PS    | Spezifisch [g/kWh]  | Absolut [l/h] | Spezifisch [g/kWh] | Absolut [l/h] |
| Nennleistung           | norm  | 2200                          | 1162      | 96,6     | 131,3 | 273                 | 31,9          | 20                 | 1,8           |
|                        | Boost |                               |           | 118,9    | 161,6 | 259                 | 37,2          | 21                 | 2,2           |
| Maximalleistung        | norm  | 1800                          | 951       | 110,4    | 150,1 | 243                 | 32,4          | 20                 | 2,1           |
|                        | Boost |                               |           | 132,5    | 180,1 | 233                 | 37,4          | 21                 | 2,6           |
| Normdrehzahl Zapfwelle | norm  | 1893                          | 1000      | 109,7    | 149,2 | 245                 | 32,5          | 19                 | 2,0           |
|                        | Boost |                               |           | 129,5    | 176,1 | 240                 | 37,6          | 20                 | 2,4           |

Max. Drehmoment: 680 Nm bei 1400 min<sup>-1</sup>  
 Drehmomentanstieg: 62 % bei 36 % Drehzahlabfall  
 Anfahrtdrehmoment: 135 %  
 Leerlaufdrehzahl: 850 min<sup>-1</sup>  
 Abregeldrehzahl: 2330 min<sup>-1</sup>

Boost  
 802 Nm, bei 1500 min<sup>-1</sup>  
 56 % bei 32 % Drehzahlabfall  
 111 %

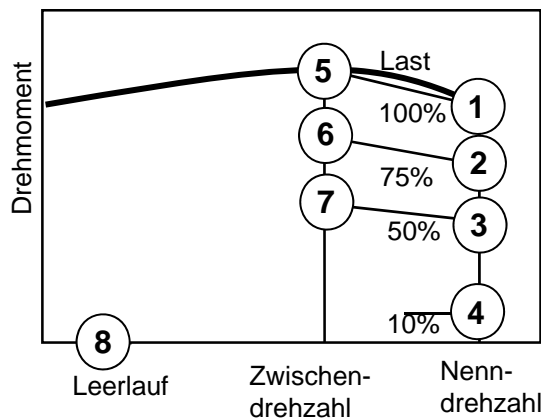
## Teillastwerte

### Treibstoffverbrauch bei Teilbelastung 42,5 % bei Normdrehzahl Zapfwelle

Zapfwelle    Treibstoff    AdBlue  
 1000 min<sup>-1</sup>: 316 g/kWh, 17,8 l/h 18 g/kWh, 0,8 l/h  
 1000E min<sup>-1</sup>: — g/kWh, — l/h — g/kWh, — l/h

Boost  
 Treibstoff    AdBlue  
 297 g/kWh, 19,8 l/h 17 g/kWh, 0,8 l/h  
 — g/kWh, — l/h — g/kWh, — l/h

### Im Kennfeld (mit Boost)



| Messpunkt | Treibstoffverbrauch |               | AdBlue-Verbrauch   |               |
|-----------|---------------------|---------------|--------------------|---------------|
|           | Spezifisch [g/kWh]  | Absolut [l/h] | Spezifisch [g/kWh] | Absolut [l/h] |
| 1         | 259                 | 37,2          | 21                 | 2,2           |
| 2         | 272                 | 29,4          | 18                 | 1,4           |
| 3         | 312                 | 22,6          | 15                 | 0,8           |
| 4         | 807                 | 12,0          | 26                 | 0,3           |
| 5         | 227                 | 34,6          | 23                 | 2,7           |
| 6         | 225                 | 25,9          | 19                 | 1,6           |
| 7         | 243                 | 18,7          | 18                 | 1,0           |
| 8         | -                   | 2,5           | -                  | 0,0           |

## EMISSIONEN

### Abgasemissionen

- Schwarzrauch 0,05 SZ (BOSCH)

### Emissionen nach ISO 8178-4, C1

(mit Boost)

- Kohlenwasserstoffe HC 0,03 g/kWh\*
- Stickoxide NOx 1,98 g/kWh\*
- Kohlenmonoxid CO 0,51 g/kWh\*
- Partikelanzahl Pn 2,9E13 #/kWh\*
- Zyklusverbrauch
  - Treibstoff 268 g/kWh\* (22,9 l/h)
  - AdBlue 19 g/kWh\* ( 1,2 l/h)

### Lärm

- Lärm am Fahrerohr: 72,5 dB(A)
- Lärm bei Vorbeifahrt: 83,0 dB(A)

\* Bezogen auf Zapfwellenleistung

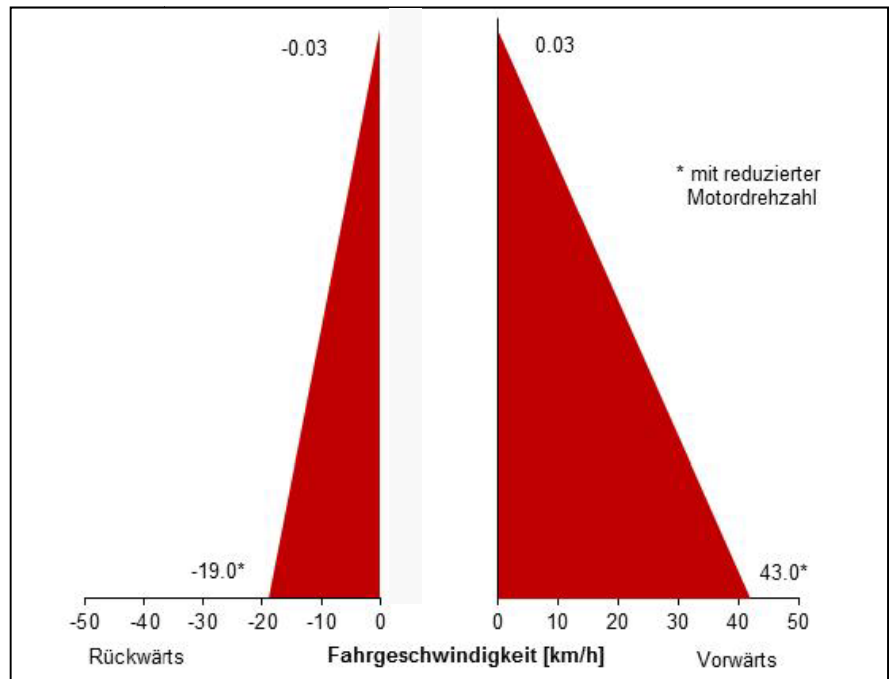
# New Holland T7.210

## GETRIEBE

### Fahrgetriebe

- Stufenloses Getriebe
- hydrostatisch / mechanisch leistungsverzweigt

Fahrgeschwindigkeit bei Nenndrehzahl  
(Bereifungsradius r= 875 mm)



### Zapfwellengetriebe

#### Heck

- nasse Lamellenkupplung, elektro-hydraulisch betätigt

#### Front

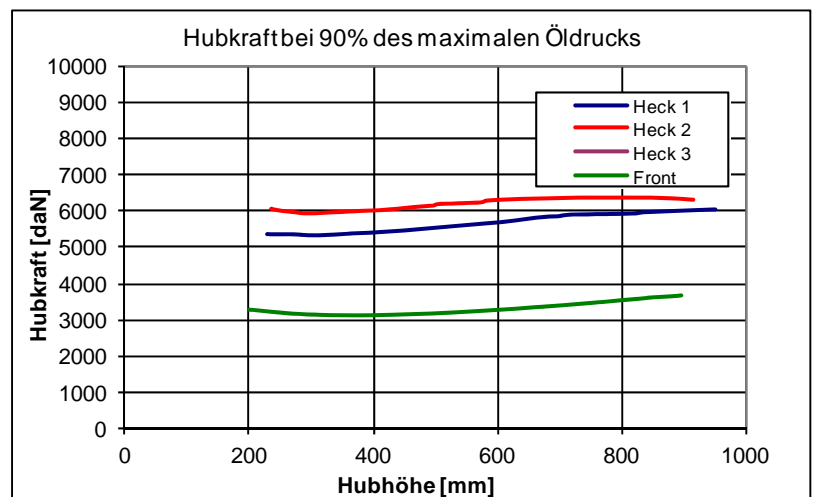
- nasse Lamellenkupplung, elektro-hydraulisch betätigt

| Zapfwelle     | Heck |      |      |      |        |              | Front |
|---------------|------|------|------|------|--------|--------------|-------|
|               | 430  | 540  | 540E | 1000 | 1000 E | Wegzapfwelle | 1000  |
| Motordrehzahl | -    | 1969 | 1546 | 1893 | -      | -            | 1893  |

## HYDRAULIK

### Fernhydraulik

- max. Öldruck: 198,6 bar
- max. Fördermenge: 138,9 l/min
- Fördermenge: 131,5 l/min bei 168,8 bar
- max. Hydraulikleistung: 37,9 kW (130,4 l/min und 174,4 bar)
- Max. Fördermenge pro Steuergerät: 95,2 l/min
- max. entnehmbare Ölmenge: 31 (45) l



### Hubwerk

#### Heck

Dreipunktaufhängung, Kategorie: III  
Regelhydraulik über Unterlenker, (EHR)

#### Front

Dreipunktaufhängung, Kategorie: II / III

| Messung |                    | Hubweg                        | Hubkraft bei 90% Druck |          |
|---------|--------------------|-------------------------------|------------------------|----------|
|         |                    |                               | durchgehend            | maximal  |
| Heck    | Unterlenker kurz   | 720 mm                        | 5290 daN               | 6045 daN |
|         | Unterlenker mittel | 678 mm                        | 5950 daN               | 6370 daN |
|         | Unterlenker lang   |                               |                        |          |
| Front   |                    | 695 mm<br>(200 mm bis 895 mm) | 3140 daN               | 3650 daN |

Erläuterungen zum Traktorentest unter:

[www.traktorentest.ch](http://www.traktorentest.ch)



Schweizerische Eidgenossenschaft  
Confédération suisse  
Confederazione Svizzera  
Confederaziun svizra

Eidgenössisches  
Volkswirtschaftsdepartement EVD  
Forschungsanstalt  
Agroscope Reckenholz-Tänikon ART