



Résultats des essais variétaux de tournesol 2015

Auteurs

Vincent Nussbaum et Alice Baux



Essais variétaux de tournesol 2015

Données expérimentales

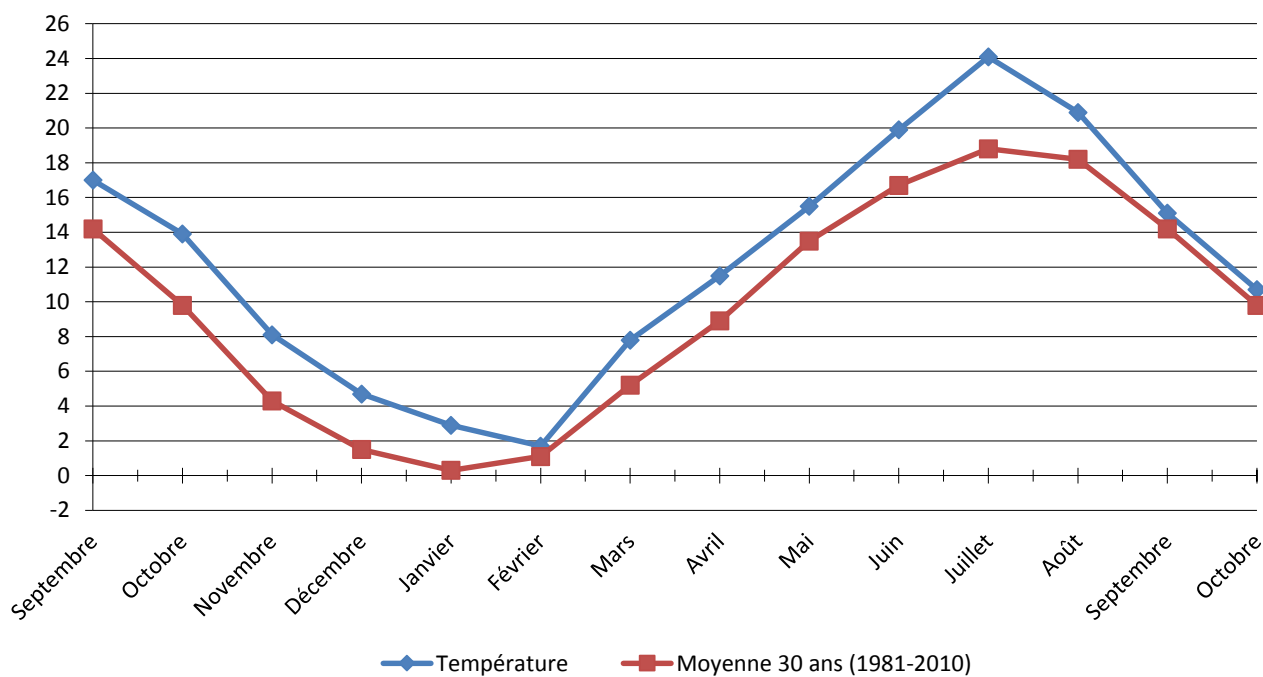
Dispositif expérimental :	Méthode des blocs randomisés Essais en bandes (autres essais)
Méthodes culturales :	Selon usage propre à chaque domaine.
Récolte :	
Pour les essais Agroscope :	Récolte directe à la moissonneuse-batteuse avec une coupe avancée.
Pour les autres essais :	Selon usage propre à chaque domaine.
Abréviations :	PPDS : plus petite différence significative. n.s.: différence non significative. C.V. : coefficient de variation.
Notations visuelles :	1 = note la plus favorable 9 = note la moins favorable
Notations maladies :	Intensité d'attaque (indice de 1 à 4; 1 = plantes saines; 4 = très forte attaque) ou notations visuelles 1 = note la plus favorable; 9 = note la moins favorable

N°	Variété	Statut	Type	Obtenteur
1	Sanluca	STD	classique	Syngenta
2	LG5380	STD	classique	Limagrain
3	LG5450HO	T	oléique	Limagrain
4	SY VALEO	T	oléique	Syngenta
5	LG5377	2ème année	classique	Limagrain
6	LG5524HO	2ème année	oléique	Limagrain
7	P64HE01	2ème année	oléique	Pioneer
8	NK Delfi	2ème année	classique	Syngenta
9	ES Columbella	2ème année	classique	Euralis
10	MAS 83 R	2ème année	classique	Maisadour

Météo Changins 2014-2015

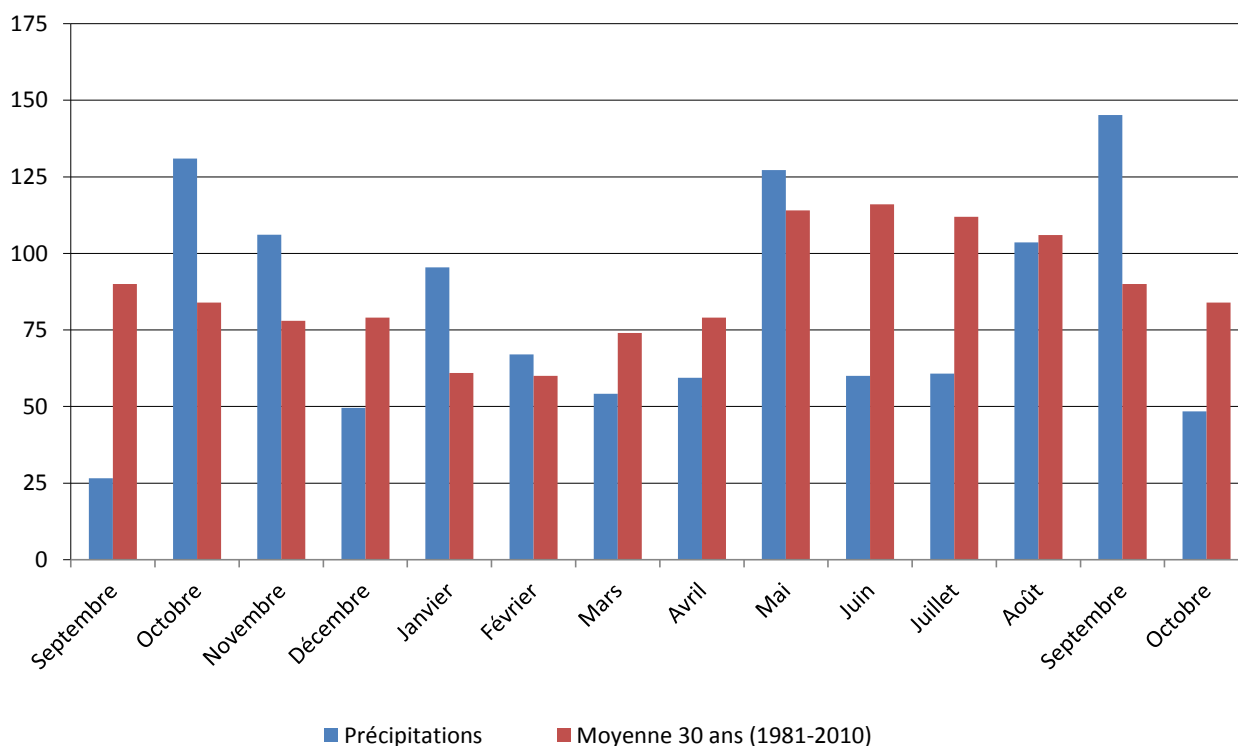
Températures

de septembre 2014 à octobre 2015



Précipitations

de septembre 2014 à octobre 2015



Résultats des essais variétaux de tournesol 2015

Sites expérimentaux

Organisme:	Agroscope
Lieu d'essai:	Nyon/Changins P.7 VD (1260)
Altitude:	420 m
Précédent cultural:	Blé de printemps puis engrais verts (non lég.)
Préparation du sol:	Cultivateur, herse rotative
Fumure P K:	38 P ₂ O ₅ ; 256 K ₂ O; 6 Mg;
Fumure N:	60 N
Date de semis:	10.04.2015
Densité de semis:	66'000 graines/ha
Interlignes:	50 cm
Herbicides:	Racer CS 2.0 l/ha + Stomp SC 2.0 l/ha + Linutop 1,0 l/ha (le 11.04.2015)
Herbicides:	Fusilade Max 1.5 l/ha (le 12.05.2015)
Molluscicides:	Métarex 7 kg/ha (le 15.04.2015 et 30.04.2015)
Insecticides:	Aucun
Nombre de répétitions:	4
Surface par variété:	39 m ²
Surface récoltée:	26 m ²
Date de récolte:	04.09.2015

Organisme:	Agroscope
Lieu d'essai:	Villars-Ste-Croix (M. Florian Romon) VD (1029)
Altitude:	508 m
Précédent cultural:	Maïs grain
Préparation du sol:	Labour, herse rotative
Fumure P K	Aucune
Fumure N:	72 N (liquide)
Date de semis:	09.04.2015
Densité de semis:	66'000 graines/ha
Interlignes:	50 cm
Herbicides:	Carioca à 3.9 l/ha + Dual Gold à 1.05 l/ha (le 10.04.2015)
Molluscicides:	Métarex 7 kg/ha (le 10.04.2015 et 30.04.2015)
Insecticides:	Aucun
Nombre de répétitions:	4
Surface par variété:	39 m ²
Surface récoltée:	26 m ²
Date de récolte:	28.09.2015

Organisme:	Forum Ackerbau
Lieu d'essai:	Boltshausen TG (8561)
Précédent cultural:	Betterave sucrière
Préparation du sol:	Labour, herse rotative
Fumure P K:	54 P ₂ O ₅ , 162 K ₂ O
Fumure N:	70 N
Anti-limaces	Metarex 7 kg/ha le 13.04.2015
Date de semis:	10.04.2015
Densité de semis:	65'000 gr/ha
Herbicides:	Sitradol 2 l/ha + Racer 2 l/ha le 11.04.2015
Fongicides:	Aucun
Date de récolte:	22.09.2015

Résultats des essais variétaux de tournesol 2015

Sites expérimentaux

Organisme:	Forum Ackerbau
Lieu d'essai:	Möhlin AG (4313)
Précédent cultural:	
Fumure P K:	
Fumure N:	
Anti-limaces	
Date de semis:	
Densité de semis:	
Herbicides:	
Fongicides:	
Date de récolte:	

Organisme:	Forum Ackerbau
Lieu d'essai:	Lohn SH (8235)
Précédent cultural:	
Fumure P K:	
Fumure N:	
Anti-limaces	
Date de semis:	
Densité de semis:	
Herbicides:	
Fongicides:	
Date de récolte:	26.09.2015

Organisme:	Fenaco
Lieu d'essai:	Ersigen BE
Précédent cultural:	Maïs grain
Préparation du sol:	Labour, herse rotative
Fumure P K:	150 K ₂ O
Fumure N:	52 N
Anti-limaces	8 kg/ha le 08.05.2015
Date de semis:	21.04.2015
Densité de semis:	72'000 gr/ha
Herbicides:	Bandur 4 l/ha + Linuron 1 kg/ha le 23.04.2015
Fongicides:	Aucun
Insecticide	Aucun
Date de récolte:	29.09.2015

Organisme:	Agrigenève
Lieu d'essai:	Satigny GE
Précédent cultural:	Blé
Fumure P K:	
Fumure N:	50 N
Anti-limaces	Aucun
Date de semis:	16.04.2015
Densité de semis:	72'000 gr/ha
Herbicides:	Bandur
Fongicides:	
Insecticide	
Date de récolte:	29.09.2015

Résultats des essais variétaux de tournesol 2015

Rendement en grain; à 6 % d'humidité, en kg/are.

Lieux d'essai	Changins* VD	Villars VD	Boltshausen TG	Möhlin AG	Lohn SH	Ersigen BE	Satigny GE	Moyennes
Standards (moyenne)	15.0	24.6	37.4	23.2	37.0	26.7	23.7	28.8
Sanluca classique	14.0	23.8	35.4	22.6	34.9	27.1	21.8	27.6
LG5380 classique	16.0	25.4	39.4	23.9	39.1	26.2	25.5	29.9
LG5450HO oléique	14.9	10.6	37.2	26.7	43.5	27.1	23.0	28.0
SY VALEO oléique	14.6	23.0	41.3	25.6	38.5	21.5	28.3	29.7
LG5377 classique	16.3	28.1	37.9	27.1	42.9	36.4	25.8	33.0
LG5524HO oléique	17.0	27.2	-	25.0	41.3	31.7	24.6	30.0
P64HE01 oléique	14.1	24.3	37.8	29.4	34.9	28.8	25.0	30.0
NK Delfi classique	17.3	28.3	40.9	29.8	46.1	36.9	26.9	34.8
ES Columbella classique	14.9	26.2	39.6	28.3	38.1	29.9	27.7	31.6
MAS 83 R	14.8	28.4	39.0	26.2	38.6	29.9	Non récolté	32.4
Référence	-	-	39.0	27.8	33.3	-	-	33.4
Moyenne d'essai	15.4	24.5	38.8	26.6	39.2	29.6	25.4	31.0

PPDS 5%	6.4	5.3	-	-	-	-	-	-
PPDS 1%	8.7	7.2	-	-	-	-	-	-
C.V. (%)	25.9	13.8	-	-	-	-	-	-
Ecart-type référence	-	-	1.92	2.28	1.53	-	-	-

* non pris en compte dans la moyenne

Rdt grain trié; à 6 % d'humidité, en valeurs relatives. 100 = (Sanluca + LG 5380)/2

Lieux d'essai	Changins* VD	Villars VD	Boltshausen TG	Möhlin AG	Lohn SH	Ersigen BE	Satigny GE	Moyennes
Standards (moyenne)	100.0	100.0	100.0	100.0	100.0	100.0	100.0	100.0
Sanluca classique	93.3	96.7	94.7	97.1	94.2	101.7	92.1	95.9
LG5380 classique	106.7	103.3	105.3	102.9	105.8	98.3	107.9	104.1
LG5450HO oléique	99.3	43.1	99.4	114.9	117.5	101.7	97.3	97.4
SY VALEO oléique	97.3	93.5	110.4	110.0	103.9	80.7	119.6	103.2
LG5377 classique	108.7	114.2	101.4	116.7	116.0	136.6	109.0	114.9
LG5524HO oléique	113.3	110.6	-	107.5	111.8	118.9	104.2	104.2
P64HE01 oléique	94.0	98.8	101.0	126.3	94.2	108.1	105.7	104.4
NK Delfi classique	115.3	115.0	109.5	128.1	124.5	138.5	113.9	121.1
ES Columbella classique	99.3	106.5	106.0	121.8	102.9	112.2	117.0	110.0
MAS 83 R	98.7	115.4	104.2	112.8	104.2	112.2	Non récolté	112.7
Référence	-	-	104.3	119.6	90.0	-	-	116.0
Moyenne d'essai	102.6	99.7	103.6	114.3	105.9	110.9	107.4	107.6

* non pris en compte dans la moyenne

Résultats des essais variétaux de tournesol 2015

H₂O à la récolte, en %

Lieux d'essai	Changins* VD	Villars VD	Boltshausen TG	Möhlin AG	Lohn SH	Ersigen BE	Satigny GE	Moyennes
Standards (moyenne)	8.4	7.7	9.3	7.6	8.0	7.4	7.5	7.9
Sanluca classique	7.2	7.4	8.8	7.1	7.9	7.6	7.2	7.7
LG5380 classique	9.6	7.9	9.7	8.1	8.1	7.1	7.8	8.1
LG5450HO oléique	9.3	7.9	10.0	7.9	8.3	7.7	7.4	8.2
SY VALEO oléique	10.2	8.6	10.5	8.0	9.0	7.6	8.8	8.7
LG5377 classique	8.8	8.0	9.1	7.9	8.7	6.9	7.7	8.0
LG5524HO oléique	10.0	7.8	-	8.3	11.4	7.4	7.4	8.5
P64HE01 oléique	11.4	7.9	10.3	9.2	9.4	7.0	7.2	8.5
NK Delfi classique	11.5	8.3	9.9	10.0	10.8	7.2	7.1	8.9
ES Columbella classique	9.7	8.1	9.5	8.0	9.0	6.8	7.3	8.1
MAS 83 R	8.0	8.1	9.5	7.6	8.7	6.8	Non récolté	8.1
Moyenne d'essai	9.6	8.0	9.7	8.2	9.1	7.2	7.5	8.3

* non pris en compte dans la moyenne

H₂O à la récolte, différences de % d'humidité par rapport à la moyenne des standards (Sanluca +LG5380)/2

Lieux d'essai	Changins* VD (0 = 8.4)	Villars VD (0 = 7.7)	Boltshausen TG (0 = 9.3)	Möhlin AG (0 = 7.6)	Lohn SH (0 = 8.0)	Ersigen BE (0 = 7.4)	Satigny GE (0 = 7.5)	Moyennes (0 = 7.9)
Standards (moyenne)	+ 0.0	- 0.0	- 0.1	- 0.0	+ 0.0	- 0.1	+ 0.0	- 0.0
Sanluca classique	- 1.2	- 0.3	- 0.5	- 0.5	- 0.1	+ 0.2	- 0.3	- 0.3
LG5380 classique	+ 1.2	+ 0.2	+ 0.4	+ 0.5	+ 0.1	- 0.3	+ 0.3	+ 0.2
LG5450HO oléique	+ 0.9	+ 0.2	+ 0.7	+ 0.3	+ 0.3	+ 0.3	- 0.1	+ 0.3
SY VALEO oléique	+ 1.8	+ 0.9	+ 1.2	+ 0.4	+ 1.0	+ 0.2	+ 1.3	+ 0.8
LG5377 classique	+ 0.4	+ 0.3	- 0.2	+ 0.3	+ 0.7	- 0.5	+ 0.2	+ 0.1
LG5524HO oléique	+ 1.6	+ 0.1	-	+ 0.7	+ 3.4	+ 0.0	- 0.1	+ 0.8
P64HE01 oléique	+ 3.0	+ 0.2	+ 1.0	+ 1.6	+ 1.4	- 0.4	- 0.3	+ 0.6
NK Delfi classique	+ 3.1	+ 0.6	+ 0.6	+ 2.4	+ 2.8	- 0.2	- 0.4	+ 1.0
ES Columbella classique	+ 1.3	+ 0.4	+ 0.2	+ 0.4	+ 1.0	- 0.6	- 0.2	+ 0.2
MAS 83 R	- 0.4	+ 0.4	+ 0.2	+ 0.0	+ 0.7	- 0.6	Non récolté	+ 0.1
Moyenne d'essai	+ 1.2	+ 0.3	+ 0.4	+ 0.6	+ 1.1	- 0.2	+ 0.0	+ 0.4

* non pris en compte dans la moyenne

Résultats des essais variétaux de tournesol 2015

Floraison, en jours par rapport aux témoins (Sanluca RM + LG 5380)

Lieux d'essai	Changins VD	Villars VD	Moyennes
Sanluca	-2.4	-1.8	-2.1
LG5380	+2.4	+1.8	+2.1
LG5450HO	+0.9	0.0	+0.5
SY VALEO	+3.9	+4.3	+4.1
LG5377	-0.7	-0.5	-0.6
LG5524HO	+1.1	+0.5	+0.8
P64HE01	+0.9	+0.8	+0.9
NK Delfi	+2.6	+2.8	+2.7
ES Columbella	+0.6	+0.5	+0.6
MAS 83 R	+1.9	+1.8	+1.9
Moyenne d'essai	+1.1	+1.0	+1.1

Densité de peuplement (plantes/m2)

Lieux d'essai	Changins VD	Villars VD	Boltshausen TG	Möhlin AG	Lohn SH	Satigny GE	Moyennes
Sanluca classique	5.7	5.9	39.0	6.7	5.6	7.3	11.7
LG5380 classique	5.1	5.5	33.0	6.4	6.8	6.8	10.6
LG5450HO oléique	4.6	5.5	33.5	6.2	7.2	6.3	10.5
SY VALEO oléique	4.9	5.7	33.5	7.3	7.2	6.3	10.8
LG5377 classique	5.4	5.7	34.5	7.1	6.4	6.5	10.9
LG5524HO oléique	4.8	5.3	-	5.9	7.2	6.8	6.0
P64HE01 oléique	4.6	5.4	31.0	6.7	6.4	6.5	10.1
NK Delfi classique	5.0	5.5	35.5	6.3	6.8	6.3	10.9
ES Columbella classique	4.9	5.5	35.0	6.5	5.6	6.3	10.6
MAS 83 R	5.7	5.7	37.5	6.8	6.0	6.5	11.4
Moyenne d'essai	5.1	5.6	34.7	6.6	6.5	6.5	10.4

Hauteur en cm

Lieux d'essai	Changins VD	Villars VD	Boltshausen TG	Möhlin AG	Lohn SH	Satigny GE	Moyennes
Sanluca classique	123	148	170	158	142	165	151
LG5380 classique	123	158	210	167	153	160	162
LG5450HO oléique	128	138	180	153	168	150	153
SY VALEO oléique	121	166	220	184	180	155	171
LG5377 classique	125	153	195	165	163	175	163
LG5524HO oléique	120	144	-	165	172	150	150
P64HE01 oléique	113	144	185	158	163	165	154
NK Delfi classique	135	168	215	178	157	170	170
ES Columbella classique	130	146	200	178	159	170	164
MAS 83 R	126	168	210	185	163	175	171
Moyenne d'essai	124	153	198	169	162	164	161

Résultats des essais variétaux de tournesol 2015

Teneur en huile, à 6 % d'humidité, en %

Lieux d'essai	Changins VD	Villars VD	Moyennes
Sanluca classique	46.1	47.3	46.7
LG5380 classique	45.0	43.4	44.2
LG5450HO oléique	42.0	42.5	42.2
SY VALEO oléique	45.8	44.1	45.0
LG5377 classique	47.6	47.4	47.5
LG5524HO oléique	47.5	46.4	46.9
P64HE01 oléique	44.2	46.1	45.1
NK Delfi classique	48.1	44.4	46.2
ES Columbella classique	47.1	46.6	46.8
MAS 83 R	48.7	47.2	47.9
Moyenne d'essai	46.2	45.5	45.9

PMG, en grammes

Lieux d'essai	Changins VD	Villars VD	Moyennes
Sanluca classique	38.0	44.0	41.0
LG5380 classique	42.0	50.0	46.0
LG5450HO oléique	50.0	58.0	54.0
SY VALEO oléique	46.0	54.0	50.0
LG5377 classique	44.0	54.0	49.0
LG5524HO oléique	40.0	52.0	46.0
P64HE01 oléique	48.0	56.0	52.0
NK Delfi classique	44.0	54.0	49.0
ES Columbella classique	40.0	52.0	46.0
MAS 83 R	38.0	48.0	43.0
Moyenne d'essai	43.0	52.2	47.6

Notes de verse (1 = pas de verse; 9 = verse totale)

Lieux d'essai	Changins VD	Villars VD	Satigny GE	Moyennes
Sanluca classique	1.0	1.0	1.0	1.0
LG5380 classique	1.0	1.0	1.0	1.0
LG5450HO oléique	1.0	6.5	1.0	2.8
SY VALEO oléique	1.0	1.0	1.0	1.0
LG5377 classique	1.0	1.0	1.0	1.0
LG5524HO oléique	1.0	2.5	3.0	2.2
P64HE01 oléique	1.0	1.0	1.0	1.0
NK Delfi classique	1.0	1.0	1.0	1.0
ES Columbella classique	1.0	2.5	1.0	1.5
MAS 83 R	1.0	1.0	1.0	1.0
Moyenne d'essai	1.0	1.9	1.2	1.4

Résultats des essais variétaux de tournesol 2015

Teneur en acide oléique (C18:1) (%)

Lieux d'essai	Changins VD	Villars VD	Moyennes
Sanluca classique	30.9	29.0	29.9
LG5380 classique	29.2	27.0	28.1
LG5450HO oléique	80.0	76.7	78.4
SY VALEO oléique	86.9	84.0	85.5
LG5377 classique	31.6	33.8	32.7
LG5524HO oléique	84.3	83.9	84.1
P64HE01 oléique	85.9	82.2	84.1
NK Delfi classique	31.6	29.6	30.6
ES Columbella classique	42.0	45.6	43.8
MAS 83 R	30.5	46.0	38.2
Moyenne d'essai	53.3	53.8	53.5

Teneur en acide linoléique (C18:2) (%)

Lieux d'essai	Changins VD	Villars VD	Moyennes
Sanluca classique	56.6	59.1	57.8
LG5380 classique	59.3	61.9	60.6
LG5450HO oléique	10.6	14.3	12.4
SY VALEO oléique	4.2	7.6	5.9
LG5377 classique	56.7	55.2	55.9
LG5524HO oléique	6.5	7.6	7.1
P64HE01 oléique	5.8	9.8	7.8
NK Delfi classique	54.9	58.8	56.8
ES Columbella classique	45.2	42.7	43.9
MAS 83 R	58.5	43.9	51.2
Moyenne d'essai	35.8	36.1	36.0

Résultats des essais variétaux de tournesol 2015

Phomopsis

Intensité d'attaque (Indice de 1 à 4; 1=plantes saines, 4= très forte attaque)

Lieux d'essai	Boltshausen	Möhlin	Lohn	Moyennes
	TG	AG	SH	
Sanluca classique	1.2	2.1	2.0	1.8
LG5380 classique	1.1	1.5	2.1	1.6
LG5450HO oléique	1.3	1.5	2.0	1.6
SY VALEO oléique	1.1	1.2	1.0	1.1
LG5377 classique	1.1	1.4	2.3	1.6
LG5524HO oléique	-	1.1	1.0	1.0
P64HE01 oléique	1.2	2.2	2.3	1.9
NK Delfi classique	1.3	1.7	2.6	1.9
ES Columbella classique	1.2	1.5	2.0	1.6
MAS 83 R	1.1	1.5	3.3	2.0
Moyenne d'essai	1.2	1.6	2.1	1.6

Phoma

Intensité d'attaque (indice de 1 à 4; 1=plantes saines, 4= très forte attaque)

Lieux d'essai	Boltshausen	Möhlin	Lohn	Satigny	Moyennes
	TG	AG	SH	GE	
Sanluca classique	1.8	1.2	1.4	1.2	1.4
LG5380 classique	1.3	1.3	1.5	1.1	1.3
LG5450HO oléique	1.4	1.2	1.3	1.2	1.3
SY VALEO oléique	1.3	1.4	1.0	1.1	1.2
LG5377 classique	1.7	1.2	1.5	1.1	1.4
LG5524HO oléique	-	1.5	2.0	1.1	1.5
P64HE01 oléique	1.9	1.2	1.5	1.2	1.4
NK Delfi classique	1.7	1.4	1.3	1.1	1.4
ES Columbella classique	1.8	1.4	2.0	1.1	1.6
MAS 83 R	1.2	1.3	1.5	1.1	1.3
Moyenne d'essai	1.6	1.3	1.5	1.1	1.4

Résultats des essais variétaux de tournesol 2015

Sclérotinia sur capitule
En % de plantes infectées

Lieux d'essai	Boltshausen TG	Möhlin AG	Lohn SH	Moyennes
Sanluca classique	10.0	0.0	0.0	3.3
LG5380 classique	4.5	0.0	0.0	1.5
LG5450HO oléique	1.5	0.0	0.0	0.5
SY VALEO oléique	5.0	1.4	0.0	2.1
LG5377 classique	6.5	0.0	0.0	2.2
LG5524HO oléique	-	0.0	0.0	0.0
P64HE01 oléique	2.5	0.0	0.0	0.8
NK Delfi classique	8.5	0.0	0.0	2.8
ES Columbella classique	8.5	0.0	0.0	2.8
MAS 83 R	1.0	0.0	0.0	0.3
Moyenne d'essai	5.3	0.1	0.0	1.6

Sclérotinia sur tige
En % de plantes infectées

Lieux d'essai	Boltshausen TG	Möhlin AG	Lohn SH	Moyennes
Sanluca classique	0.0	0.0	10.7	3.6
LG5380 classique	0.0	0.0	2.9	1.0
LG5450HO oléique	0.0	0.0	11.1	3.7
SY VALEO oléique	0.0	0.0	8.3	2.8
LG5377 classique	0.0	0.0	3.1	1.0
LG5524HO oléique	-	0.0	2.8	1.4
P64HE01 oléique	0.0	0.0	3.1	1.0
NK Delfi classique	0.0	0.0	2.9	1.0
ES Columbella classique	0.0	0.0	7.1	2.4
MAS 83 R	0.0	0.0	3.3	1.1
Moyenne d'essai	0.0	0.0	5.6	1.9

Résultats des essais variétaux de tournesol 2015

Botrytis

En % de plantes infectées

Lieux d'essai	Boltshausen TG	Möhlin AG	Lohn SH	Moyennes
Sanluca classique	1.0	0.0	14.3	5.1
LG5380 classique	0.0	0.0	0.0	0.0
LG5450HO oléique	0.0	0.0	16.7	5.6
SY VALEO oléique	0.0	0.0	0.0	0.0
LG5377 classique	0.0	0.0	9.4	3.1
LG5524HO oléique	-	0.0	0.0	0.0
P64HE01 oléique	0.0	0.0	9.4	3.1
NK Delfi classique	0.0	0.0	5.9	2.0
ES Columbella classique	0.0	0.0	3.6	1.2
MAS 83 R	0.0	0.0	10.0	3.3
Moyenne d'essai	0.1	0.0	6.9	2.3

Récapitulatif des résultats des essais variétaux de tournesol 2014 - 2015

Rendement en grain; à 6 % d'humidité, en kg/are.

Variétés	2014	2015	Moyennes
Standards (moyenne)	28.5	28.8	28.6
Sanluca classique	26.5	27.6	27.0
LG5380 classique	30.4	29.9	30.2
LG5450HO oléique	30.2	28.0	29.1
SY VALEO oléique	29.9	29.7	29.8
LG5377 classique	33.7	33.0	33.4
LG5524HO oléique	38.5	30.0	34.2
P64HE01 oléique	26.7	30.0	28.4
NK Delfi classique	38.0	34.8	36.4
ES Columbella classique	36.6	31.6	34.1
MAS 83 R	32.8	32.4	32.6
Nombre de lieux d'essais	6	6	

Rdt grain trié; à 6 % d'humidité, en valeurs relatives. 100 = (Sanluca + LG 5380)/2

Variétés	2014	2015	Moyennes
Standards (moyenne)	100.0	100.0	100.0
Sanluca classique	93.2	95.9	94.6
LG5380 classique	106.9	104.1	105.5
LG5450HO oléique	109.8	97.4	103.6
SY VALEO oléique	108.8	103.2	106.0
LG5377 classique	120.6	114.9	117.7
LG5524HO oléique	118.0	104.2	111.1
P64HE01 oléique	96.0	104.4	100.2
NK Delfi classique	142.5	121.1	131.8
ES Columbella classique	136.9	110.0	123.4
MAS 83 R	147.8	112.7	130.2
Nombre de lieux d'essais	6	6	

Récapitulatif des résultats des essais variétaux de tournesol 2014 - 2015

H₂O à la récolte, en %

Variétés	2014	2015	Moyennes
Standards (moyenne)	9.9	7.9	8.9
Sanluca classique	9.1	7.7	8.4
LG5380 classique	10.7	8.1	9.4
LG5450HO oléique	9.7	8.2	9.0
SY VALEO oléique	10.9	8.7	9.8
LG5377 classique	9.8	8.0	8.9
LG5524HO oléique	10.9	8.5	9.7
P64HE01 oléique	9.6	8.5	9.0
NK Delfi classique	11.7	8.9	10.3
ES Columbella classique	10.2	8.1	9.2
MAS 83 R	10.4	8.1	9.3
Nombre de lieux d'essais	6	6	

H₂O à la récolte, différences de % d'humidité par rapport à la moyenne des standards (Sanluca +LG5380)/2

Variétés	2014	2015	Moyennes
Standards (moyenne)	0.0	0.0	0.0
Sanluca classique	-0.8	-0.3	-0.5
LG5380 classique	0.8	0.2	0.5
LG5450HO oléique	-0.2	0.3	0.0
SY VALEO oléique	1.1	0.8	1.0
LG5377 classique	-0.1	0.1	0.0
LG5524HO oléique	0.6	0.8	0.7
P64HE01 oléique	-0.3	0.6	0.1
NK Delfi classique	1.9	1.0	1.4
ES Columbella classique	0.4	0.2	0.3
MAS 83 R	0.6	0.1	0.4
Nombre de lieux d'essais	6	6	

Récapitulatif des résultats des essais variétaux de tournesol 2014 - 2015

Teneur en huile, à 6 % d'humidité, en %

Variétés	2014	2015	Moyennes
Sanluca classique	51.4	52.9	52.1
LG5380 classique	50.7	50.1	50.4
LG5450HO oléique	51.6	47.8	49.7
SY VALEO oléique	50.3	50.9	50.6
LG5377 classique	51.6	53.7	52.7
LG5524HO oléique	51.2	53.1	52.2
P64HE01 oléique	52.4	51.1	51.7
NK Delfi classique	53.5	52.3	52.9
ES Columbella classique	53.5	53.0	53.3
MAS 83 R	-	54.2	54.2
Nombre de lieux d'essais	2	2	

PMG, en grammes

Variétés	2014	2015	Moyennes
Sanluca classique	38.6	41.0	39.8
LG5380 classique	38.0	46.0	42.0
LG5450HO oléique	47.9	54.0	51.0
SY VALEO oléique	36.7	50.0	43.4
LG5377 classique	46.8	49.0	47.9
LG5524HO oléique	43.5	46.0	44.8
P64HE01 oléique	45.4	52.0	48.7
NK Delfi classique	44.0	49.0	46.5
ES Columbella classique	45.2	46.0	45.6
MAS 83 R	-	43.0	43.0
Nombre de lieux d'essais	2	2	

Récapitulatif des résultats des essais variétaux de tournesol 2014 - 2015

Notes de verse (1 = pas de verse; 9 = verse totale)

Variétés	2014	2015	Moyennes
Sanluca classique	3.8	1.0	2.4
LG5380 classique	1.4	1.0	1.2
LG5450HO oléique	3.0	2.8	2.9
SY VALEO oléique	3.9	1.0	2.5
LG5377 classique	1.3	1.0	1.2
LG5524HO oléique	1.0	2.2	1.6
P64HE01 oléique	3.8	1.0	2.4
NK Delfi classique	1.4	1.0	1.2
ES Columbella classique	1.4	1.5	1.5
MAS 83 R	-	1.0	1.0
Nombre de lieux d'essais	3	3	

Hauteur en cm

Variétés	2014	2015	Moyennes
Sanluca classique	140.0	150.8	145.4
LG5380 classique	176.0	161.6	168.8
LG5450HO oléique	161.0	152.6	156.8
SY VALEO oléique	178.0	171.1	174.5
LG5377 classique	151.0	162.6	156.8
LG5524HO oléique	151.0	150.2	150.6
P64HE01 oléique	145.0	154.5	149.7
NK Delfi classique	186.0	170.3	178.2
ES Columbella classique	154.0	163.9	158.9
MAS 83 R	-	171.1	171.1
Nombre de lieux d'essais	4	6	