

Nutrition de la vigne

Carence en azote



Symptômes > Feuilles: vert pâle puis jaunes, nervures comprises. Pétioles: peuvent devenir rouges. Rameaux: vigueur réduite. Grappes: coulure. **Etendue du phénomène:** généralisé à la parcelle avec des zones plus prononcées. **Epoque d'apparition:** en général peu avant fleur.

Causes possibles > Fertilisation: insuffisante, taux de MO¹ faible. Climat: excès d'eau, froid, sécheresse. Entretien du sol: concurrence de l'enherbement, tassement, amendement organique avec C/N élevé.

Investigations complémentaires > Analyse de terre: granulométrie, MO, pH. Diagnostic foliaire. Indice de formol des moûts (Chasselas). Indice chlorophyllien du feuillage (N-Tester). Profil: état structural, état de décomposition de la MO, régime hydrique.

Moyens de lutte envisageables > *Court terme* – Fumure foliaire: urée, nitrate de potasse ou préparation spécifique du commerce. Fumure au sol: nitrate de chaux. *Long terme* – Entretien du sol: limiter la concurrence du gazon en vigne enherbée, localisation de l'azote sur le rang désherbé. Plan de fumure minérale, fumure organique, aération du sol, drainage, irrigation.

Excès d'azote



Symptômes > Feuilles: de grande taille, vert foncé. Rameaux: vigueur forte, aoûtement retardé. Grappes: compactes, sensibles au botrytis; dans les cas extrêmes, coulure par excès de vigueur. **Etendue du phénomène:** généralisé à la parcelle avec des zones plus prononcées.

Causes possibles > Fertilisation: excessive. Climat: favorable à la minéralisation de la MO. Sol: excès de MO, travail du sol, chaulage sur sols acides, riches en MO.

Investigations complémentaires > Analyse de terre: granulométrie, MO, pH. Diagnostic foliaire. Indice chlorophyllien du feuillage (N-Tester). Profil: état structural, régime hydrique.

Moyens de lutte envisageables > *Long terme* – Stopper les apports d'azote organique et minéral, enherber...

Carence en potassium



Symptômes > Feuilles: décoloration puis brunissement du pourtour, coloration brillante au départ, enroulement en gouttière, brunissement automnal, manifestation du phénomène sur les jeunes feuilles au début. Plante: plus sensible à la sécheresse. Ralentissement de l'accumulation des sucres dans les baies. **Etendue du phénomène:** souvent généralisé à la parcelle avec des zones plus prononcées. **Epoque d'apparition:** dès floraison.

Causes possibles > Fertilisation: insuffisante. Sols: très argileux (rétrogradation), légers (lessivage), après gros mouvements de terre, création après prairies naturelles.

Investigations complémentaires > Analyse de terre: CEC², granulométrie, K. Diagnostic foliaire.

Moyens de lutte envisageables > *Court terme* – Fumure foliaire: nitrate de potasse ou préparation spécifique du commerce. Fumure au sol: nitrate de potasse ou autre engrais soluble (appliqués au pal injecteur). *Long terme* – Fumure au sol: plan de fumure minérale.

¹MO = matière organique.

²CEC = capacité d'échange des cations.

Carence en magnésium



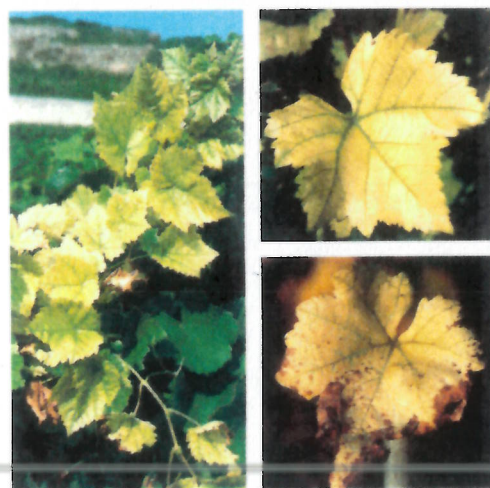
Symptômes > Feuilles: *Cépages blancs*: jaunissement internervaire. *Cépages rouges*: rougissement internervaire. Manifestation de la coloration commençant sur les feuilles du bas. Etendue du phénomène: généralisé à la parcelle, plus fréquent sur jeunes vignes. Epoque d'apparition: en général dès fin juillet-août; dans les cas graves, plus tôt.

Causes possibles > Fertilisation: insuffisante en Mg ou excès de potassium (antagonisme), fertilisation azotée sous forme ammoniacale. Climat: années humides. Equilibre de la plante: équilibre feuille/fruit insuffisant, porte-greffe et cépages sensibles. Enracinement: sols et techniques culturales entraînant un enracinement superficiel (dans les horizons enrichis en potasse), jeunes vignes avec enracinement superficiel.

Investigations complémentaires > Analyse de terre: K, Mg. Diagnostic foliaire. Profil cultural: enracinement.

Moyens de lutte envisageables > *Court terme* – Fumure foliaire: sulfate de magnésium hydraté ou préparation spécifique du commerce (plusieurs pulvérisations nécessaires). *Long terme* – Fumure foliaire. Fumure au sol: raisonnée K_2O et Mg. Plante: maîtrise du rendement, adaptation du porte-greffe.

Carence en fer



Symptômes > Feuilles: jaunissement, nervures non comprises, nécroses dans les cas graves. Rameaux: vigueur réduite, manifestation de la chlorose sur les jeunes feuilles ou l'extrémité des rameaux au début. Grappes: petites, jaunes, coulées. Cep: dépérissement dans les cas graves. Etendue du phénomène: souvent localisé.

Causes possibles > Equilibre de la plante: mauvais équilibre feuille/fruit l'année précédente, porte-greffe inadapté. Climat: excès d'eau, froid. Sol: calcaire, asphyxiant. Entretien du sol: tassement, travail du sol, amendements organiques insuffisamment décomposés et enfouis. N.B.: les carences en fer ne sont pratiquement jamais dues à une déficience en fer dans le sol.

Investigations complémentaires > Analyse de terre: granulométrie, MO, pH, calcaire total et actif. Profil: état structural, état de décomposition de la MO, régime hydrique. Plante: conduite et rendements antérieurs.

Moyens de lutte envisageables > *Court terme* – Fumure foliaire: préparation spécifique du commerce, efficacité aléatoire. Fumure au sol: chélates de fer (appliqués au pal injecteur, surtout dans les sols lourds). Plante: dégrappage. *Long terme* – Fumure au sol: chélates de fer (appliqués au pal injecteur, surtout dans les sols lourds). Entretien du sol: aération, enherbement, drainage. Plante: favoriser un rapport feuille/fruit équilibré, adaptation du porte-greffe.

Carence en bore



Symptômes > N.B.: les symptômes d'excès sont identiques aux symptômes de carence. Feuilles: déformées, petites, boursofflées, marbrées, jaunissement en mosaïque. Rameaux: vigueur réduite, entre-nœuds courts, manifestation du phénomène sur les jeunes pousses, entre-cœurs dominants sur la pousse principale. Grappes: forte coulure, déformation. Etendue du phénomène: souvent généralisé à la parcelle avec des zones plus atteintes. Epoque d'apparition: souvent déjà avant fleur.

Causes possibles > Fertilisation: insuffisante, chaulage important. Climat: sécheresse. Sol: léger, filtrant (lessivage), calcaire (blocage). Sur création après prairies, carences en bore et en potassium souvent associées.

Investigations complémentaires > Analyse de terre: bore, calcaire total, pH. Diagnostic foliaire.

Moyens de lutte envisageables > *Court terme* – Fumure foliaire: préparation spécifique du commerce. Fumure au sol (pour autant qu'une irrigation soit possible en période sèche). *Long terme* – Fumure foliaire: préparation spécifique du commerce (répéter). Fumure au sol: plan de fumure minéral et organique, attention en cas de chaulage.