

Indice

Pericolo di gelo - le colture orticole devono essere asciutte prima di essere coperte	1
Ingiallimenti delle foglie della cipolla	1
Bollettino fitosanitario	2

Pericolo di gelo – le colture orticole devono essere asciutte prima di essere coperte

In questi giorni il gelo è sempre possibile. E' consigliato coprire a doppio strato le colture. Il cuscinetto d'aria racchiuso tra i due strati offre agli ortaggi una protezione ottimale e aiuta a prevenire deformazioni e necrosi fogliari.

Particolarmente critiche sono le situazioni di gelo in cui il cielo si schiarisce di notte dopo delle precipitazioni. Nelle colture orticole umide si verifica in misura maggiore il raffreddamento per evaporazione.

Se vi è una minaccia di gelo notturno, è consigliato aspettare con la copertura finché la coltura non si sia asciugata.



Foto 1: rimane importante assicurare le coperture in caso di forti intemperie (foto: Agroscope).

Ingiallimento delle foglie della cipolla

Durante gli ultimi controlli in campo aperto si sono riscontrati diversi ingiallimenti nelle cipolle, le cui cause non è stato possibile stabilire. Poiché è da escludere che la colorazione sia dovuta all'uso di erbicidi, si considera agenti patogeni quali la peronospora (*Peronospora destructor*), oppure un disturbo nutrizionale come la carenza di zolfo. La carenza di zolfo dipende fortemente dalla stagione. Con le basse temperature del suolo a inizio del periodo vegetativo, la mineralizzazione dello zolfo dalla materia organica del suolo si verifica in modo ritardato, in modo che all'inizio della primavera si verifica facilmente un blocco nell'approvvigionamento di zolfo nelle colture che lo richiedono.

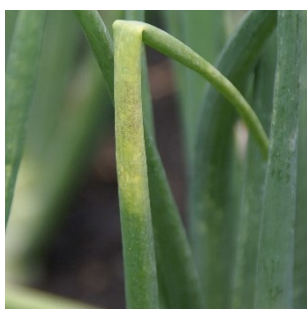


Foto 2: ingiallimento del fogliame di una cipolla causata dalla peronospora (foto: Agroscope).

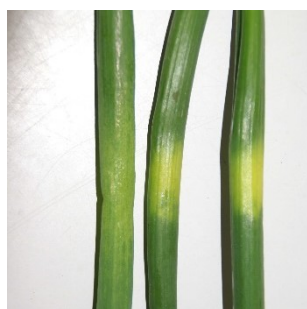


Foto 3: foglie ingiallite causate da una sospettata peronospora (a sinistra) e foglie con una colorazione giallo limone, dove si sospetta un disturbo fisiologico (centro+destra) (foto: Agroscope).



Foto 4: colorazione giallo limone su cipolla invernale che potrebbe essere ricondotto ad un disturbo fisiologico quale, p.es., carenza di zolfo (foto: Agroscope).

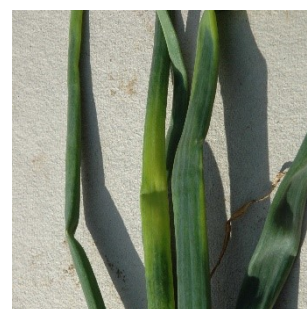


Foto 5: la carenza di zolfo su cipolle svernate diventa visibile dalle colorazioni giallo-verdi sulle foglie medio-vecchie (foto: Agroscope).

Bollettino fitosanitario



Foto 6: è consigliato controllare la presenza di limacce (*Arion* sp.) nelle colture in tunnel (foto: Agroscope).



Foto 7: sono sempre più presenti i topi (foto: Suzanne Schnieper, Liebegg, Gränichen). Si sono riscontrati danni su porro invernale.



Foto 8: gelo e peronospora causano il deperimento del fogliame del porro invernale (foto: Daniel Bachmann, Strickhof, Winterthur).



Foto 9: su cipollotte in tunnel si riscontrano attualmente macchie bianche causate dal marciume grigio (*Botrytis squamosa*) (foto: Agroscope).



Foto 10: afide dello scalogno (*Myzus ascalonicus*) su coriandolo (foto: Agroscope).

Diffusione di afidi nelle coltivazioni protette

Su colture invernali in serra, quali p.es. insalate, rucola e erbe aromatiche si stanno diffondendo diverse specie di afidi (*Nasonovia ribisnigri*, *Myzus persicae*, *Myzus ascalonicus*, *Cavariella aegopodii* e altre). E' consigliato controllare le colture e intervenire se necessario rispettando i termini di attesa.



Foto 11: afide della carota (*Cavariella aegopodii*) su prezzemolo. La doppia coda è caratteristica per questa specie di afide (foto: Agroscope).



Foto 12: decolorazione causata dalla peronospora (*Bremia lactucae*) su lattuga (foto: Agroscope).

Malattie su insalate in tunnel

Le condizioni meteorologiche umide rallentano l'asciugatura delle colture e favoriscono l'insorgere di marciumi e peronospora su insalata, soprattutto in tunnel. E' consigliato controllare regolarmente le colture.

Tutte le indicazioni sono senza garanzia. Nell'applicazione di prodotti fitosanitari devono essere rispettate le indicazioni per l'applicazione, le direttive e i termini d'attesa. Nel corso della revisione dei prodotti fitosanitari omologati sono state adattate molte indicazioni e direttive. E' consigliato consultare, p rima di ogni impiego, la banca dati DATaphyto oppure quella dell'UFAG. I risultati di questo riesame mirato sono pubblicati sulla pagina internet dell'UFAG sotto:

<https://www.blw.admin.ch/blw/it/home/nachhaltige-produktion/pflanzenschutz/pflanzenschutzmittel/zugelassene-pflanzenschutzmittel.html>

Sigla editoriale

Informazioni:	Daniel Bachmann, Christof Gubler & Flora Zourek, Strickhof, Winterthur (ZH) Lutz Collet, Grangeneuve, Posieux (FR) Gaëtan Jaccard & Julie Ristord, OTM, Morges (VD) Suzanne Schnieper, Liebegg, Gränichen (AG) Matthias Lutz & Reto Neuweiler (Agroscope)
Editore:	Agroscope
Autori:	Cornelia Sauer, Matthias Lutz, Serge Fischer, Lucia Albertoni, Mauro Jermini (Agroscope), Anja Vieweger (FiBL), Silvano Ortelli (TI), Tiziano Pedrinis (TI)
Fotografie:	Foto 1: J. Rüegg (Agroscope), Foto 2-6, 9-11: C. Sauer (Agroscope); Foto 7: S. Schnieper, Liebegg, Gränichen; Foto 8: D. Bachmann, Strickhof, Winterthur; Foto 12: R. Total (Agroscope)
In collaborazione con:	Kant. Fachstellen und Forschungsinstitut für biologischen Landbau (FiBL)
Copyright:	Agroscope, Müller-Thurgau-Strasse 29, 8820 Wädenswil www.agroscope.ch
Modifiche indirizzo e ordinazioni:	Lucia Albertoni, Agroscope lucia.albertoni@agroscope.admin.ch