

Indice

Afidi a centro dell'attenzione	1
Bollettino fitosanitario	1

Afidi al centro dell'attenzione

Continua la migrazione di diverse specie di afidi nelle colture di campo aperto e di serra. E' consigliato controllare le colture, evidenziare i focolai in serra e verificare l'attività degli ausiliari. Se fosse necessario è consigliato ordinarli tempestivamente. In caso di presenza di danni sulle piante si deve intervenire con un prodotto fitosanitario rispettoso nei confronti degli ausiliari.



Foto 1: afide nero delle fave (*Aphis fabae*) non si ferma davanti al rabarbaro (foto: Agroscope).



Foto 3: su melanzane e pomodori sono presenti attualmente le forme verdi e rosse dell'afide della patata (*Macrosiphum euphorbiae*) (foto: Christof Gubler, Strickhof, Winterthur).



Foto 2: gli afidi delle ombrellifere (*Cavariella aegopodii*) continuano a colonizzare le ombrellifere, quali p.es. sedano (foto: Agroscope).



Foto 4: dal suo arrivo l'afide verde del cetriolo (*Aphis gossypii*) si sta diffondendo rapidamente sui cetrioli e ha già causato le prime deformazioni (foto: Agroscope).

Bollettino fitosanitario



Foto 5: nelle zone a rischio su parcelle coltivate l'anno scorso a colza e brassicacee, è iniziato il volo della prima generazione della cecidomia del cavolo (*Contarinia nasturtii*) (foto: Agroscope).



Foto 6: a causa del tempo umido la peronospora si sta diffondendo in campo aperto, p.es. *Peronospora parasitica* su broccoletti (foto: Philipp Trautzi, Arenenberg, Salenstein).



Foto 7: le larve della mosca del sedano (*Philophylla heraclei*) in questo periodo stanno creando delle mine sul fogliame del sedano (foto: Agroscope).



Foto 8: cicaline (*Empoasca decipiens* e altre) sono sempre più presenti su ortaggi da frutto (foto: Agroscope).



Foto 9: su patate e melanzano è già presente la dorifora *Leptinotarsa decemlineata* (foto: Agroscope).



Foto 10: malformazioni sul frutto di pomodoro sono spesso riconducibili a morsi intensi di bombi sul fiore (foto: Agroscope).

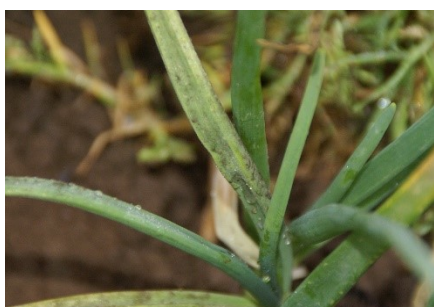


Foto 11: peronospora (*Peronospora destructor*) su fogliame umido delle cipolle invernali (foto: Agroscope).

La peronospora si sta diffondendo sulle colture di campo aperto

L'umettazione prolungata delle foglie e le temperature miti favoriscono la veloce diffusione della peronospora, p.es. su cipolle invernali, broccoletti, cavolo rapa e piselli. E' consigliato controllare le colture e intervenire se necessario.

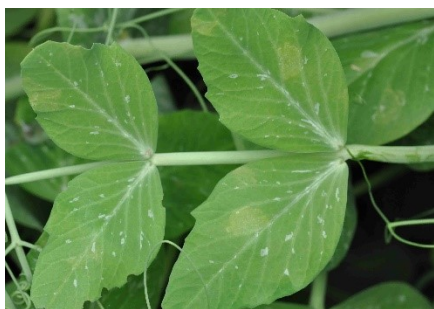


Foto 12: peronospora (*Peronospora viciae* f.sp. *pisi*) su fogliame di taccole (foto: Agroscope).



Foto 13: foglia di lattuga forata dall'antracnosi della lattuga (foto del 17 maggio 2021 di Agroscope).

Antracnosi della lattuga

Lo scorso lunedì si sono riscontrati dei fori nel tessuto regolarmente distribuiti sulle foglie esterne in una coltura di lattuga che era stata coperta per un lungo periodo. In un primo momento questi fori potevano far pensare a un'infestazione di massa con sminturi (*Sminthuridae*). Al binoculare e al microscopio è però stata provata l'infestazione da antracnosi della lattuga (*Microdochium panattonianum*). Il fungo può sopravvivere nel suolo con i suoi microsclerozi fino a quattro anni e si presenta soprattutto con tempo piovoso e mite.



Foto 14: diverse macchie anulari sviluppatesi su foglia di lattuga. Con il proseguimento dell'infestazione il centro delle macchie si stacca (vedi freccia nella foto di Agroscope).



Foto 15: i primi sintomi dell'antracnosi della lattuga sono macchie insospettabili di un colore verde acqua (foto: Agroscope).



Foto 16: macchie fresche dell'antracnosi della lattuga al binoculare (foto: Agroscope). Durante il decorso esse si coloreranno da beige a marrone (vedi foto 14).





Foto 17: le macchie bianche pulverulente dell'oidio su foglia di zuccina (foto: Agroscope).





E' in aumento l'oidio su cucurbitacee in serra







L'oidio (*Erysiphe cichoracearum* / *Podosphaera xanthii*) si sta diffondendo soprattutto nelle serre su colture di cetrioli e zucchine. E' consigliato controllare le colture.

Tutte le indicazioni sono senza garanzia. Nell'applicazione di prodotti fitosanitari devono essere rispettate le indicazioni per l'applicazione, le direttive e i termini d'attesa. Nel corso della revisione dei prodotti fitosanitari omologati sono state adattate molte indicazioni e direttive. E' consigliato consultare, prima di ogni impiego, la banca dati DATaphyto oppure quella dell'UFAG. I risultati di questo riesame mirato sono pubblicati sulla pagina internet dell'UFAG sotto:

<https://www.blw.admin.ch/blw/it/home/nachhaltige-produktion/pflanzenschutz/pflanzenschutzmittel/zugelassene-pflanzenschutzmittel.html>

	Parassita / Malattia	Indicazioni	Attività Stato		Consigli fitosanitari per le colture menzionate	
			7 giorni fa	attuale	DATAphyto / Documenti / liste prodotti fitosanitari *	Scheda tecnica FiBL**
	Limacce (Deroceras reticulatum, Arion spp.)		++	++	Documenti / info generali	P. 8 (7)
	Mosche delle semine / del fagiolo (Delia platura, D. florilega)		+++	++	Capitolo 23, 24, 37	P. 38 (3)
	Nottua gamma (Autographa gamma)		+	+	Capitolo 2-3, 9-10	P. 6 (5), P. 13 (6)
	Nottua (Agrotis segetum)		+	+	Diverse Colture	P. 23 (6)
	Tipule (Tipula spp.)		-	+	Diverse Colture	P. 23 (5)
	Afide nero della fava (Aphis fabae)	vedi P. 1	+	+↗	Diverse Colture	P. 38 (4)
	Cimici (Lygus spp.)		!*)	!*)	Diverse Colture	P. 58 (13)
	Cimice marmorizzata (Halyomorpha halys)		-	↗	Capitolo 25, 30, 31	P. 58 (13)
	Cavolfiore e cavolo cappuccio / Cavolini di Bruxelles e cavoli foglia / Cavolo rapa					
	Punteruolo degli steli di cavolo (Ceutorhynchus pallidactylus)		++ larve + giovani coleotteri	++ larve + giovani coleotteri	Capitolo 2-4	-
	Cecidomia del cavolo (Contarinia nasturtii)	vedi P. 2	-	↗	Capitolo 2-4	P. 16 (9)
	Mosca bianca (Aleyrodes proletella)		-	↗	Capitolo 2-4	P. 17 (10)
	Tentredine delle crucifere (Athalia rosae)		↗	↗	Capitolo 2-4	P. 18 (12)
	Tignola delle crocifere (Plutella xylostella)		+	+	Capitolo 2-4	P. 13 (6)
	Cavolfiore e cavolo cappuccio/Cavolini di Bruxelles e cavoli foglia/cavolo rapa/Rape/Rapanello/Rafano					
	Mosca d. cavolo (Delia radicum)		+++	++	Capitolo 2--7	P. 17 (11) P. 20 (5)
	Cavolfiore e cavolo cappuccio/Cavolini di Bruxelles e cavoli foglia/Cavolo rapa/Rapanello/ Rafano / Rucola					
	Sminturi, Altiche (Sminthuridae, Phyllotreta spp.)		++	++↘	Capitolo 2-4, 6-8	P. 14 (7)
Peronospora (Peronospora parasitica)	vedi P. 2	+↗	++	Capitolo 2-4, 6-8	P. 12 (4)	

	Parassita / Malattia	Indicazioni	Attività Stato		Consigli fitosanitari per le colture menzionate	
			7 giorni fa	attuale	DATAphyto / Documenti / liste prodotti fitosanitari *	Scheda tecnica FiBL**
	Insalate da cespo e da taglio					
	Afide verde d. insalata (Nasonovia ribisnigri)		↗	+	Capitolo 9-10	P. 7 (6)
	Nottue, Cnephasia (Noctuidae, Cnephasia spp.)		+	+	Capitolo 9-10	P. 6 (5)
	Antracnosi della lattuga (Microdochium panattonianum)	vedi P. 3	-	↗	Capitolo 9-10	-
	Porro / Cipolle / Aglio / Erba cipollina					
	Tignola del porro (Acrolepiopsis assectella)		+++↘	+	Capitolo 32-34, 40	P. 33 (5) -
	Mosca minatrice d. porro (Napomyza gymnostoma)		+	+	Capitolo 32-34, 40	P. 34 (7) -
	Tripidi (Thrips tabaci)		+	+	Capitolo 32-34, 40	P. 31 (7), P. 33 (6)
	Cipolle					
	Peronospora (Peronospora destructor)	vedi P. 2	!*)	↗	Capitolo 33	P. 30 (4)
	Asparago					
	Criocere (Crioceris spp.)		!*)	↗	Capitolo 35	P. 36 (3)
	Prezzemolo					
	Peronospora (Plasmopara umbelliferarum)		+	+	Capitolo 40	-
	Malattie fogliari (Alternaria sp., Septoria sp.)		!*)	!*)	Capitolo 40	-
	Carote / Sedano / Prezzemolo					
	Afide delle ombrellifere (Cavariella aegopodii)	vedi P.1	↗	↗	Capitolo 16, 18, 40	-
	Carote / Finocchi / Sedano rapa e costa / Prezzemolo tuberoso					
	Mosca della carota (Psila rosae)		+++	+++	Capitolo 16-18, 41	P. 22 (3)
	Sedano rapa e costa					
Mosca d. sedano, Mosca minatrice (Philophylla heraclei u.a.)	vedi P. 2	-	↗	Capitolo 18	-	
	Piselli					
	Peronospora (Peronospora viciae f.sp.pisi)	vedi P. 2	!*)	↗	Capitolo 24	-

	Parassita / Malattia	Indicazioni	Attività Stato		Consigli fitosanitari per le colture menzionate	
			7 giorni fa	attuale	DATAphyto / Documenti / liste prodotti fitosanitari *	Scheda tecnica FiBL**
	Spinacio					
	Peronospora (Peronospora farinosa f.sp. spinaciae)		+	+	Capitolo 20	P. 43 (2)
	Coste					
	Tignola della barbabietola (Scrobipalpa ocellatella)		!*)	!*)	Capitolo 21	-
    	Fagiolini / Cetrioli / Pomodori / Peperone / Melanzane					
	Afidi (Aulacorthum solani, Myzus persicae, Macrosiphum euphorbiae.)	vedi P. 1	++	++	Capitolo 23, 25, 29-31	P. 38 (4), P.57 (11), P. 66 (10), P. 74 (5)
	Tripidi (Frankliniella occidentalis, Thrips tabaci)		+↗	+↗	Capitolo 23, 25, 29-31	P. 55 (9), P. 75 (8)
	Acari (Tetranychus urticae)		++	++	Capitolo 23, 25, 29-31	P. 54 (7), P. 69 (13)
	Cicaline (Empoasca decipiens, e altri)	vedi P. 2	-	↗	Capitolo 23, 25, 29-31	P. 56 (10), -
	Cetrioli / Zucchine					
	Afide verde del cetriolo (Aphis gossypii)	vedi P. 1	!*)	++	Capitolo 25, 26	P. 57 (11)
	Pomodori / Melanzane					
	Tignola del pomodoro (Tuta absoluta)		↗	↗	Capitolo 29, 31	P. 70 (15)
	Melanzane					
	Dorifora (Leptinotarsa decemlineata)	vedi P. 2	-	!*)	Capitolo 31	-
	Cetrioli / Pomodori / Peperoni / Melanzane					
	Mosca minatrice del pomodoro (Liriomyza bryoniae)		+↗	+↗	Capitolo 29, 31	P. 57 (12), P. 68 (12)
	Fagiolini / Cetrioli / Pomodori / Melanzane					
	Marciume grigio (Botrytis cinerea)		+↗	++	Capitolo 23, 25, 29, 31	P. 51 (4), P. 62 (4)
	Cetrioli / Zucchine					
	Oidio (Erysiphe / Podosphaera)	vedi P. 3	↗	+↗	Capitolo 25, 26	P. 52 (5)
	Pomodoro					
Cladosporiosi (Cladosporium fulvum)		+↗	++	Capitolo 29	P. 65 (7)	
Peronospora (Phytophthora infestans)		+↗	+↗	Capitolo 29	P. 64 (6)	

Legenda

Nessun problema: -	In aumento: ↗	In diminuzione: ↘	Singole presenze: +	Presenti: ++	Nessun problema: -
* banca dati internet DATaphyto: http://dataphyto.agroscope.info		** Homepage FIBL (edizione 2021): https://shop.fibl.org/chde/1284-pflanzenschutzempfehlung.html		!*) parassita potrebbe essere presente. E' consigliato controllare le colture, risp. monitorare le trappole!	

Sigla editoriale

Informazioni: Daniel Bachmann, Christof Gubler & Flora Zourek, Strickhof, Winterthur (ZH)
 Daniela Hodel, Grangeneuve, Posieux (FR)
 Vincent Doimo, Gaëtan Jaccard, Julie Ristord & Max Baladou, OTM, Morges (VD)
 Martin Keller & Esther Mulser, Beratungsring Gemüse, Ins (BE)
 Eva Körbitz, Landwirtschaftliches Zentrum SG, Salez (SG)
 Suzanne Schnieper, Liebegg, Gränichen (AG)
 Philipp Trautzl, Arenenberg, Salenstein (TG)
 Matthias Lutz, Reto Neuweiler & René Total (Agroscope)

Editore: Agroscope

Autori: Cornelia Sauer, Matthias Lutz, Serge Fischer, Lucia Albertoni, Mauro Jermini (Agroscope), Anja Vieweger (FiBL), Silvano Ortelli (TI)

Fotografie: Foto 1-2, 4, 7-10, 12-13, 15, 17: R. Total (Agroscope); Foto 3: Christof Gubler, Strickhof, Winterthur; Foto 5, 11, 14, 16: C. Sauer (Agroscope); Foto 6: Philipp Trautzl, Arenenberg, Salenstein

In collaborazione con: Kant. Fachstellen und Forschungsinstitut für biologischen Landbau (FiBL)

Copyright: Agroscope, Müller-Thurgau-Strasse 29, 8820 Wädenswil
www.agroscope.ch

Modificghe indirizzo e ordinazioni: Lucia Albertoni, Agroscope
lucia.albertoni@agroscope.admin.ch

Ticino 2021: monitoraggio parassiti in orticoltura						Colore rosso: sopra la soglia				
Dati raccolti dall'Extension Orticoltura di Agroscope Wädenswil in collaborazione con gli orticoltori e con l'Ufficio cantonale di consulenza agricola						Colore verde: sotto la soglia				
N°	Luogo	Struttura	Coltura	Trappola	Parassita	20.04.21	27.04.21	03.05.21	10.05.21	17.05.21
1	Cadenazzo	Serra	Pomodoro	Gialla	Diversi	1 tripide 0 m. bianca	0 tripidi 0 m. bianca	0 tripidi 0 m. bianca	6 tripidi 0 m. bianca	3 tripidi 0 m. bianca
2	Cadenazzo	Serra	Pomodoro	Blu	Tripidi	0 tripidi	2 tripidi	0 tripidi	4 tripidi	5 tripidi
3	Giubiasco	Campo	Cipolle	Blu	Tripidi	1 tripide	3 tripidi	5 tripidi	21 tripidi	26 tripidi
4	Cadenazzo	Campo	Verze	Gialla	Diversi	7 m. cavolo 15 m. fagiolo/ cipolla	8 m. cavolo 22 m. fagiolo/ cipolla	2 m. cavolo 4 m. fagiolo/ cipolla	0 m. cavolo 12 m. fagiolo/ cipolla 1 tignola	0 m. cavolo 5 m. fagiolo/ cipolla
5	Giubiasco	Campo	Carote	Arancio	Mosca carota	0	0	0	0	0
6	Cadenazzo	Serra	Pomodoro	Feromoni	<i>Tuta absoluta</i>	0	0	0	0	0
7	Muzzano	Serra	Pomodoro	Feromoni	<i>Tuta absoluta</i>	0	0	0	0	0
8	Ligornetto	Serra	Pomodoro	Feromoni	<i>Tuta absoluta</i>	0	0	0	0	0
9	Novazzano	Esterno	Pomodoro	Feromoni	<i>Tuta absoluta</i>	0	0	0	0	0