



DEMANDEUR D'ESSAI: Raus AG
1745 Rosé

TRACTEUR

Constructeur: Zetor
Type: 9540
Modèle: toutes roues motrices
Certificat-No.: -

MOTEUR

Constructeur: Zbrojovka
Modèle: injection directe avec turbo-
compresseur
Type: Zetor 1001
Alésage/course: 105 / 120 mm
Cylindres/cylindrée: 4 / 4'156 cm³
Refroidissement: à eau
Pompe d'injection: pompe en ligne / MOTORPAL
Capacité rés. carburant: 105 litres
Puissance du moteur: 70 kW (95 CV)
(Indications du constructeur)
Régime nominal: 2'050 min⁻¹

EMBRAYAGE

Embrayage de conduite: monodisque, sec
Embrayage de la prise
de force: multidisque, commande
hydraulique

BOÎTE DE VITESSES

18 vitesses en marche avant et 6 en marche arrière
synchronisées
avec 3 paliers de charge M1 / M2 / M3

FREINS

Frein de service: frein à disques en bain d'huile
sur l'essieu arrière, commande
hydraulique
Frein de la remorque: hydraulique et pneumatique
Pression maximale: - bar

ATTELAGE FRONTAL

Prise de force frontale, régime,
sens de rotation: 1'000 à raison de
1'950 min⁻¹, à droite
Embrayage: indépendant, enclenchable
sous charge
Système de relevage: attelage trois points,
catégorie 2
Force de levage continue: 1'310 daN (~kp)
Trajectoire de levage: 760 mm
Porte-à-faux frontal
à partir du volant (OCE): 2'800 mm



VITESSE D'AVANCEMENT

au régime nominal et avec pneus 18.4 / 15 - 34 AS (km/h)

| Groupe Marche | En marche avant | | | En marche arrière | | | |
|---------------|-----------------|------|------|-------------------|------|------|------|
| | M1 | M2 | M3 | M1 | M2 | M3 | |
| I | 1. | 1,5 | 1,8 | 2,1 | 2,5 | 2,9 | 3,5 |
| | 2. | 2,7 | 3,1 | 3,7 | | | |
| | 3. | 4,8 | 5,6 | 6,6 | | | |
| II | 1. | 7,0 | 8,2 | 9,7 | 11,4 | 13,5 | 15,8 |
| | 2. | 12,3 | 14,4 | 17,0 | | | |
| | 3. | 21,8 | 25,6 | 30,1 | | | |

(r = 770 mm)

PRISE DE FORCE (à l'arrière)

Type: prise de force moteur et prise de force
proportionnelle à l'avancement
Actionnement: par commande manuelle, indépendante de
l'embrayage de conduite
Nombre de tours
(démontage): 540 à raison de 1'913 min⁻¹
1'000 à raison de 1'950 min⁻¹

ZETOR 9540
(toutes roues motrices)

Test-No. 1655/93

PUISSANCE ET CONSOMMATION DE CARBURANT

Mesurées à la prise de force à 27° C et 964 mbar

SYSTÈME HYDRAULIQUE

Contenance d'huile: 40 l, engrenage et essieu arrière compris pour l'hydraulique ext. 10 l max.

Pression max.: 160 bar

Débit: 39,5 l/min à 136 bar

Attelage trois points, catégorie: 2

Genre: contrôle d'effort par bras supérieur

Force de levage continue mesurée aux points d'attelage inférieurs:

3'285 daN (~kp), trajectoire de levage: 675 mm

DISPOSITIF DE SÉCURITÉ DU CONDUCTEUR

Genre: cabine de sécurité intégrée

Modèle: Zetor

Test-No. CSD 1339/3

BRUIT

à l'oreille du conducteur: 83 dB(A)

lors du passage (7,5 m de distance): 89 dB(A)

Position du tuyau d'échappement: à l'avant, dérivation en haut

TRACTION TOUTES ROUES MOTRICES

Genre: transmission latérale, enclenchable sous charge

Rayon de braquage sans frein de direction: 5,5 m

PNEUS

avant: 12.4/11 - 24 AS, arrière: 18.4/15 - 34 AS

Voie réglable

avant: 1'560 mm, 1'560 mm à 1'830 mm

arrière: 1'640 mm, 1'500 mm à 1'800 mm

POIDS

avec dispositif de sécurité, en ordre de marche,

attelage frontal compris:

avant: 1'940 kg, 47 %, arrière: 2'170 kg, 53 %

total: 4'110 kg

Rapport poids/puissance (mesurée à la prise de force):

70,9 kg/kW

DIMENSIONS

Longueur: 4'010 mm*, Largeur: 2'120 mm

Hauteur avec dispositif de sécurité: 2'670 mm

* système hydraulique frontal compris

Empattement: 2'380 mm, Garde au sol: 330 mm

| Puissance kW | CV | Vitesse de rotation (min ⁻¹) | | Consommation | |
|-----------------|--------|--|----------------|--------------|-------|
| | | Moteur | Prise de force | l/h | g/kWh |
| 58,0 | (78,8) | 2'050 | 579 | 18,0 | 255 |
| 57,1 | (77,6) | 1'913 | 540 | 17,6 | 252 |

Consommation à charge partielle de 42,5 % et au régime normal 540 min⁻¹: 304 g/kWh, 9,1 l/h

Couple de la puissance maximale: 327 Nm, à 1'400 min⁻¹

Augmentation du couple env.: 21 %

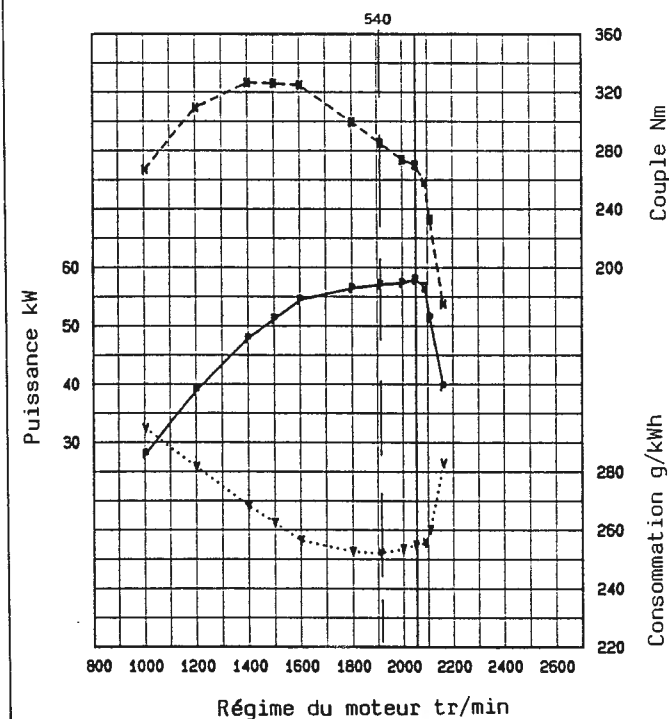
Fumée à raison de 70 % du

régime nominal: 4,1 IN (BOSCH)

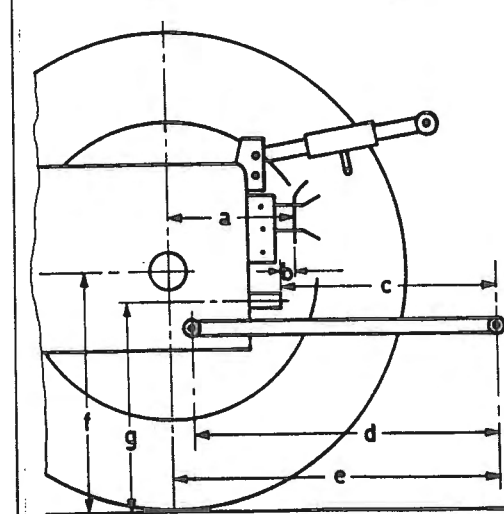
Régime maximal pour marche

à vide: 2'250 min⁻¹

Essai de la prise de force



Dimensions à l'attelage des outils



- a: - mm
- b: - mm
- c: 560 mm
- d: 900 mm
- e: 1'050 mm
- f: 790 mm
- g: 660 mm

- Attelage frontal**
- c: 625 mm
 - d: 760 mm
 - e: 1'260 mm
 - f: 530 mm
 - g: 705 mm