



Anmelder : S.L.H. Traktoren AG
9536 Schwarzenbach

TRAKTOR

Hersteller : S.L.H. (I)
Typ : H 6135 DT DRIVEPOWER
Art : Allradantrieb
Typenschein-Nr. : 4 H 30 39

MOTOR

Hersteller : S.L.H. (I)
Art : Diesel-Direkteinspritzung
mit Abgasturbolader

Typ : 1000.6 WT
Bohrung/Hub : 105 / 115,5 mm
Zylinder/Hubraum : 6 / 6'000 cm³
Kühlung : Wasser
Einspritzpumpe : Bosch-Kolbenpumpe PFR
Treibstofftank : 230 Liter

Motorleistung : 97 kW (132 PS)
(Firmenangabe)
Nenn Drehzahl : 2'500 U/min

KUPPLUNG

Fahrkupplung : Einscheiben-Trockenkupplung
Zapfwellenkupplung: Lamellenkupplung,
hydraulisch betätigt

GETRIEBE

48 Vorwärts- und 48 Rückwärtsgänge
synchronisiertes Wendegetriebe
mit Lastschaltstufe L/S

BREMSEN

Betriebsbremse : hydraulisch betätigte,
nasse Scheibenbremse,
vorne und hinten

Anhängerbremse : hydraulisch betätigtes
Anhängerbremseventil

Maximaldruck : 135 bar



FAHRGESCHWINDIGKEIT

bei Nenn Drehzahl und Pneu 20.8-38 AS (km/h)

Gruppe	Gang	Vorwärts		Rückwärts	
		L	S	L	S
I	1.	0,15	0,18	0,16	0,19
	2.	0,20	0,23	0,21	0,24
	3.	0,26	0,30	0,27	0,31
	4.	0,33	0,37	0,33	0,40
	5.	0,43	0,50	0,45	0,53
	6.	0,55	0,64	0,58	0,68
II	1.	0,46	0,53	0,48	0,56
	2.	0,59	0,69	0,62	0,72
	3.	0,76	0,89	0,81	0,94
	4.	0,98	1,1	1,0	1,2
	5.	1,3	1,5	1,4	1,6
	6.	1,7	1,9	1,8	2,0
III	1.	1,6	1,8	1,7	1,9
	2.	2,0	2,4	2,2	2,5
	3.	2,6	3,1	2,8	3,3
	4.	3,4	4,0	3,6	4,2
	5.	4,5	5,2	4,7	5,5
	6.	5,7	6,7	6,1	7,1
IV	1.	7,3	8,5	7,7	8,9
	2.	9,4	10,9	9,9	11,5
	3.	12,2	14,2	12,8	15,0
	4.	15,6	18,2	16,5	19,2
	5.	20,5	23,9	21,7	25,3
	6.	26,3	30,7	27,8	32,4

(r = 855 mm)

ZAPFWELLE

Art : Motorzapfwelle
Betätigung : mit Handhebel, unabhängig von
Fahrkupplung
Drehzahl : 540 bei 2'229 oder 1'721 U/min
1'000 bei 2'421 oder 1'870 U/min

HÖRLIMANN H 6135 DT
(Allrad)

Test-Nr. 1619/91

LEISTUNG UND TREIBSTOFFVERBRAUCH

Gemessen an der Zapfwelle, bei 24° C und 966 mbar

HYDRAULIK

Oelinhalt : 75 l, inkl. Getriebe und Hinterachse für Fernhydraulik verfügbar max. 20 l

Max. Oeldruck: 178 bar

Fördermenge : 52 l/min bei 151 bar

Dreipunktaufhängung, Kategorie: 2

Art : Regelhydraulik
elektronisch (Bosch EHR)

Durchgehende Hubkraft an den unteren Kupplungspunkten gemessen:

4'050 daN (~kp), Hubweg: 660 mm

FAHRERSCHUTZ

Art : integrierte Sicherheitskabine mit Klimaanlage

Fabrikat : S.L.H
Test-Nr. CSD 1261

LÄRM

am Ohr des Fahrers : 78 dB(A)

bei Vorbeifahrt (7,5 m Abstand): 85 dB(A)

Lage des Auspuffes: vorne, nach oben

ALLRADANTRIEB

Art : Zentralantrieb, lastschaltbar
Differentialsperre

Wendekreisradius ohne Lenkbremse: 6,0

BEREIFUNG

vorne : 16.9-30 AS, hinten: 20.8-38 AS

Spurweite : verstellbar

vorne : 1'920 mm, 1'800 mm bis 2'320 mm

hinten : 1'850 mm, 1'650 mm bis 2'250 mm

GEWICHT

mit Fahrerschutz, betriebsbereit, ohne Ballast:

vorne : 2'190 kg, 42 %, hinten: 3'070 kg, 58 %

Total : 5'260 kg

Leistungsgewicht: 60,2 kg/kW (bezogen auf die Zapfwellenleistung)

ABMESSUNGEN

Länge : 4'680 mm, Breite: 2'460 mm

Höhe mit Fahrerschutz: 2'850 mm

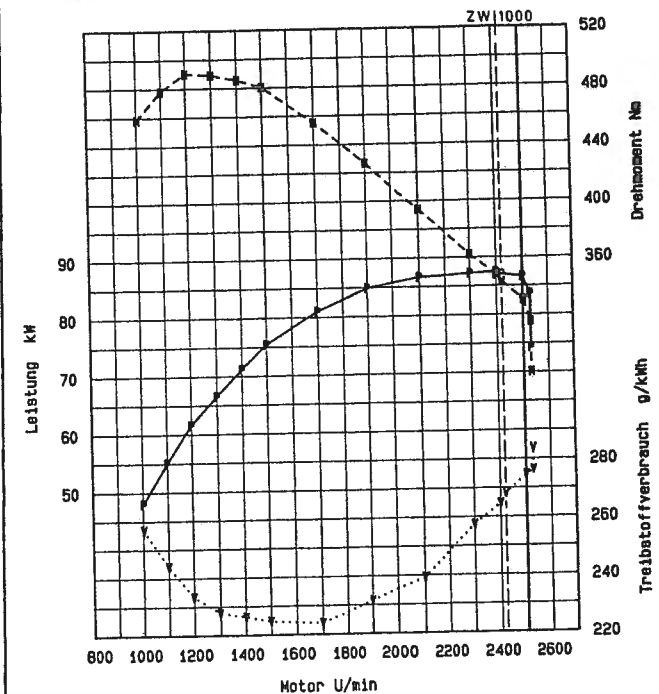
Radstand: 2'750 mm, Bodenfreiheit: 550 mm

FAT-Prüfstand, 5. Februar 1991 S1/Ss/dd

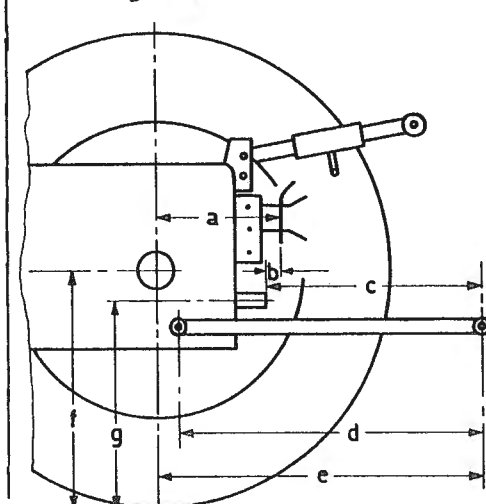
Leistung kW (PS)	Drehzahl (U/min)		Treibstoffverbrauch	
	Motor	Zapfwelle	l/h	g/kWh
87,4 (118,8)	2'400	991	28,2	265
87,0 (118,2)	2'421	1'000	28,4	268

Treibstoffverbrauch bei Teilbelastung 42,5 % und Normzapfwelle 1'000 U/min: 341 g/kWh, 15,5 l/h
Sparzapfwelle 1'000 U/min: 268 g/kWh, 12,1 l/h
Max. Drehmoment : 490 Nm, bei 1'200 U/min
Drehmomentanstieg : 48 %
Rauch bei 70 % Nenndrehz.: 1,1 SZ (BOSCH)
Höchste Leerlaufdrehzahl : 2'530 U/min

Zapfwellenprüfung



Abmessungen am Geräteanbau



- a: 620 mm
- b: 160 mm
- c: 590 mm
- d: 840 mm
- e: 1'050 mm
- f: 870 mm
- g: 860 mm