



Anmelder : Rapid AG  
8953 Dietikon

#### TRAKTOR

Hersteller : Steyr (A)  
Typ : 8055 a.2  
Art : Allradantrieb  
Typenschein-Nr. : 4757 40

#### MOTOR

Hersteller : Steyr (A)  
Art : Diesel-Direkteinspritzung

Typ : 311.47  
Bohrung/Hub : 100 / 110 mm  
Zylinder/Hubraum : 3 / 2592 cm<sup>3</sup>  
Kühlung : Wasser  
Einspritzpumpe : Bosch-Verteilerpumpe VE  
Treibstofftank : 60 Liter

Motorleistung : 35,3 kW (48 PS)  
(Firmenangabe)  
Nenn Drehzahl : 2'400 U/min

#### KUPPLUNG

Zweifach-Trockenkupplung  
Fusspedal für Fahrkupplung  
Handhebel für Zapfwellenkupplung

#### GETRIEBE

16 Vorwärts- und 8 Rückwärtsgänge  
synchronisiert  
mit Halbgang L/S, nicht synchronisiert

#### BREMSEN

Betriebsbremse : mechanisch betätigte,  
trockene Innenbackenbremse

Anhängerbremse : ---

Maximaldruck : --- bar



#### FAHRGESCHWINDIGKEIT

bei Nenn Drehzahl und Pneu 14,9-28 AS (km/h)

		Vorwärts		Rückwärts
Gruppe	Gang	L	S	
L	1.	1,6	1,9	1,5
	2.	3,0	3,7	2,9
	3.	4,4	5,4	4,4
	4.	7,3	9,0	7,2
S	1.	5,2	6,4	5,1
	2.	9,9	12,2	9,8
	3.	14,8	18,2	14,5
	4.	24,4	30,0	24,0

#### ZAPFWELLE

Art : Motorzapfwelle

Betätigung : mit Handhebel, unabhängig von  
Fahrkupplung

Drehzahl : 540 bei 2'045 U/min  
1'000 bei 2'130 U/min

**STEYR 8055 a.2**  
(Allrad)

Test-Nr. 1455/88

**LEISTUNG UND TREIBSTOFFVERBRAUCH**

Gemessen an der Zapfwelle, bei 20° C und 949 mbar

**HYDRAULIK**

Oelinhalt : 10 l, separat  
für Fernhydraulik verfügbar max. 5 l

Max. Oeldruck: 175 bar

Fördermenge : 31,5 l/min bei 149 bar

Dreipunktaufhängung, Kategorie: 2

Art : Regelhydraulik über Oberlenker

Durchgehende Hubkraft an den unteren Kupplungs-  
punkten gemessen:

1'370 daN (~kp), Hubweg: 605 mm

Leistung kW (PS)	Drehzahl (U/min)		Treibstoffverbrauch	
	Motor	Zapfwelle	l/h	gr/kWh
30,1 (41,0)	2'400	634	10,7	292
29,1 (39,5)	2'045	540	9,6	273

Treibstoffverbrauch bei Teilbelastung 42,5 % und  
Normdrehzahl 540 U/min : 314 gr/kWh, 4,8 l/h

Max. Drehmoment : 150 Nm, bei 1'300 U/min

Drehmomentanstieg : 24 %

Höchste Leerlaufdrehzahl: 2'606 U/min

**FAHRERSCHUTZ**

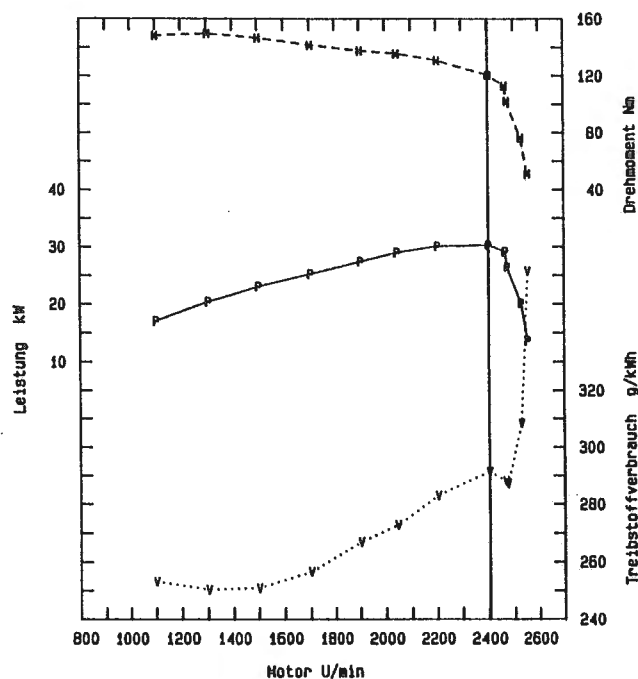
Art : Sicherheitsrahmen mit Dach und  
Frontscheibe

Fabrikat : Steyr  
Test-Nr. CSD 454/1

Lautstärke am Ohr des Fahrers, mit Fahrerschutz:  
98 dB(A)

Lage des Auspuffes: vorne, nach oben

**Zapfwellenprüfung**



**ALLRADANTRIEB**

Art : Zentralantrieb mit Klauenkupplung

Wendekreisradius ohne Lenkbremse: 4,1 m

**BEREIFUNG**

vorne : 10,5-20 AS, hinten: 14,9-28 AS

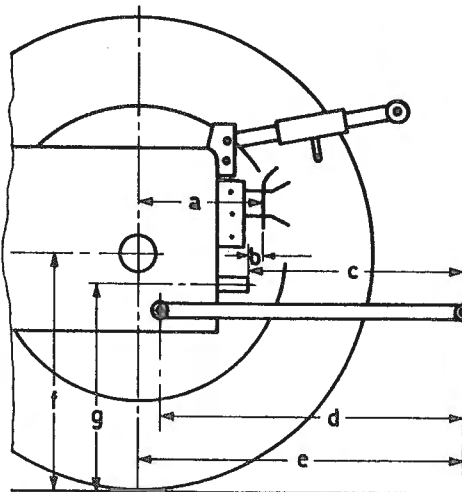
Spurweite : verstellbar  
vorne : 1'360 mm, 1'360 mm bis 1'500 mm  
hinten : 1'360 mm, 1'360 mm bis 1'490 mm

**Abmessungen am Geräteanbau**

**GEWICHT**

mit Fahrerschutz, betriebsbereit, ohne Ballast:

vorne : 950 kg, 41 %, hinten: 1'370 kg, 59 %  
Total : 2'320 kg



- a: 410 mm
- b: 115 mm
- c: 560 mm
- d: 800 mm
- e: 865 mm
- f: 640 mm
- g: 540 mm

**ABMESSUNGEN**

Länge : 3'250 mm, Breite: 1'830 mm  
Höhe mit Fahrerschutz: 2'150 mm

Radstand: 1'930 mm, Bodenfreiheit: 350 mm

FAT-Prüfstand, 2. Februar 1988 S1/dd