



Schweizerische Eidgenossenschaft
Confédération suisse
Confederazione Svizzera
Confederaziun svizra

Département fédéral de l'économie,
de la formation et de la recherche DEFR

Agroscope

Enroulement Chlorotique de l'Abricotier dans les vergers valaisans

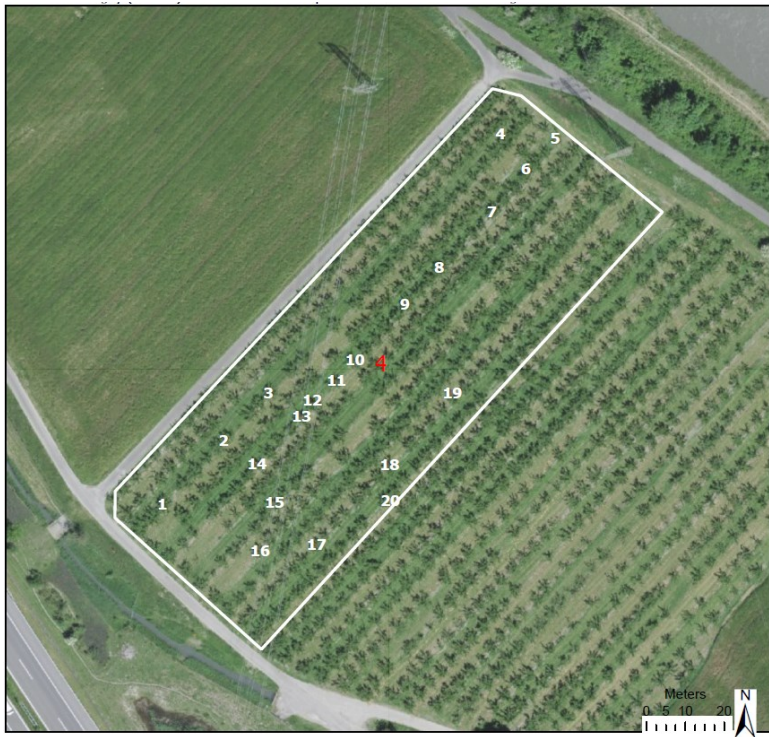
**Pamela Bruno, Louis Sutter, Emile Steenman, Christophe Debonneville,
Céline Gilli, Danilo Christen**

04.12.2024



Relevé des parcelles d'abricot

En 2023, 80 parcelles d'abricot ont été échantillonnées pour déterminer la présence de *Ca. Phytoplasma prunorum* dans les abricotiers



20 arbres per site

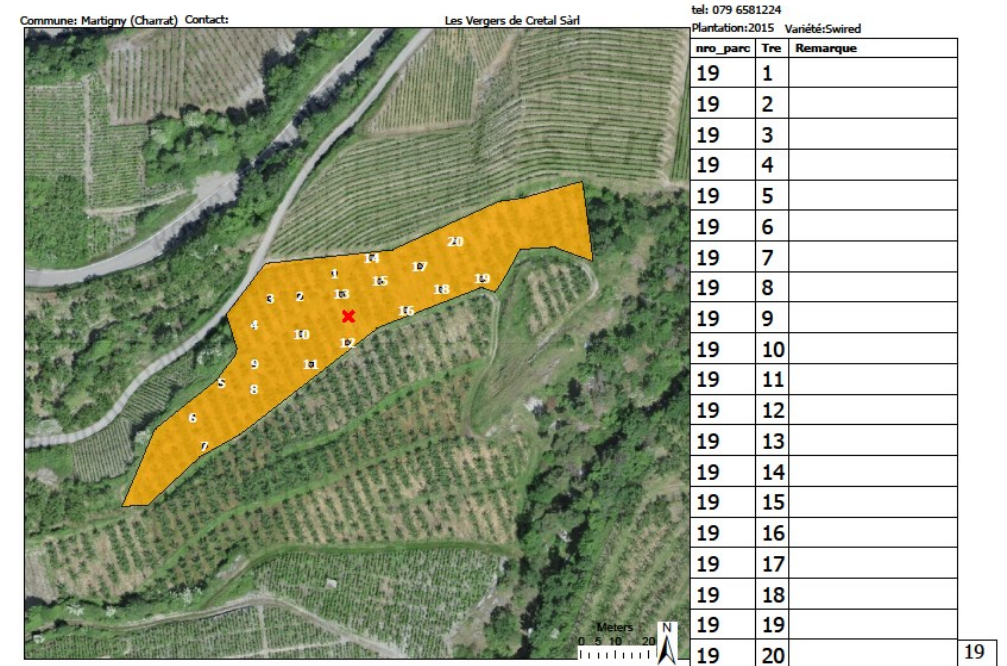
→ 2 copeaux de 3 rameaux (2 ans)
sur 3 branches charpentières



Relevé des parcelles d'abricot

Dans chaque parcelle, les informations suivantes ont été enregistrées:

- Coordonnées géographiques, numéro de parcelle
- Commune (nom et numéro)
- Propriétaire (contact)
- Année de plantation
- Variété
- Méthode PER ou BIO
- Utilisation de Karaté dès 2020 (C. Gilli)
- Altitude (extrait des points avec ArcGIS)
- Coteau vs plaine (en regardant images aériennes)





2. Suivi des psylles sur abricotier et prunelier

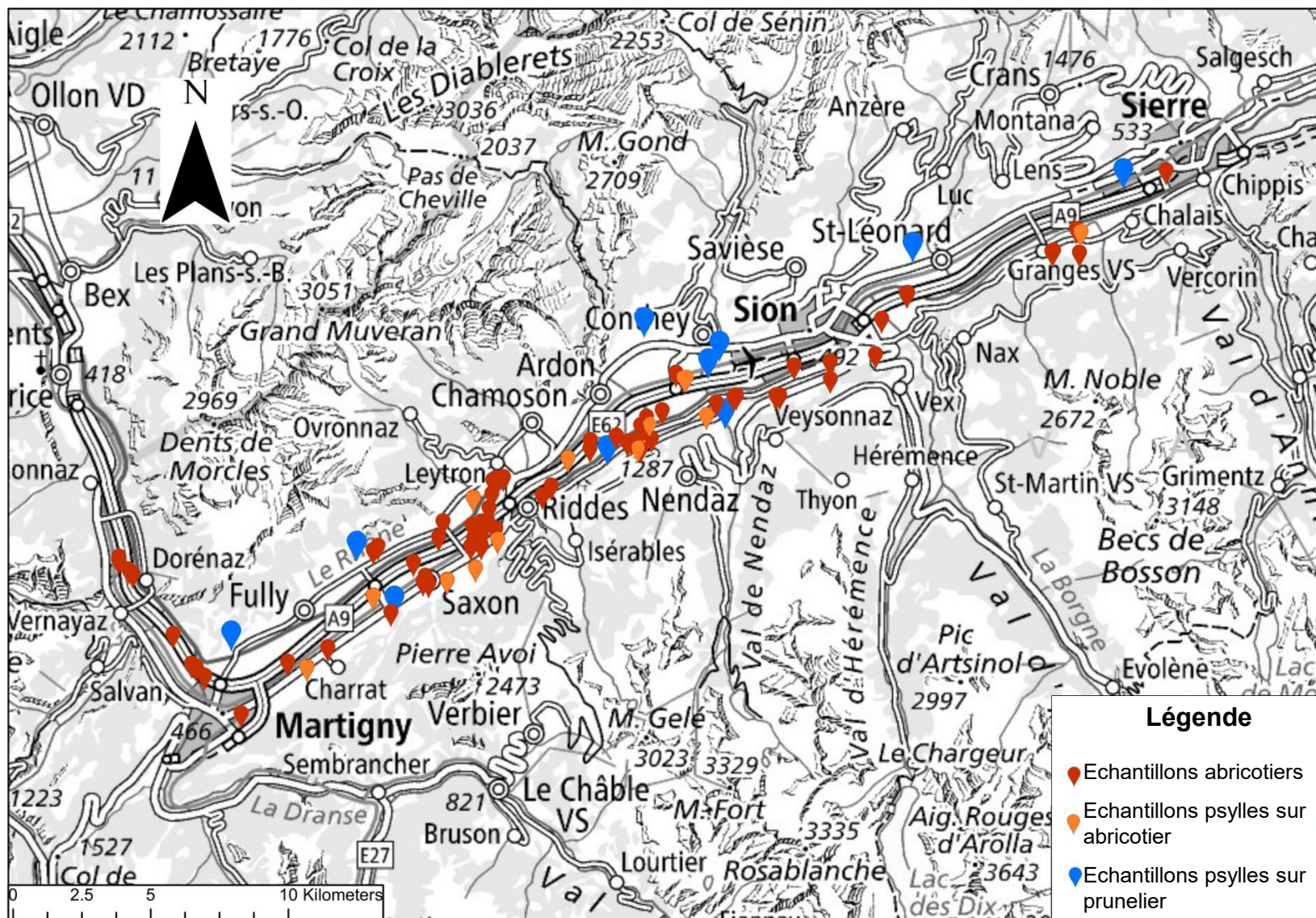
Des psylles *Cacopsylla pruni* et *C. crataegi* ont été échantillonnés pour déterminer leur présence dans les deux plantes hôtes, ainsi que la présence de la maladie dans les insectes vecteurs



12 parcelles abricot + 10 pruneliers sauvages
→ frappages hebdomadaires (mars-mai 2023)



Sites



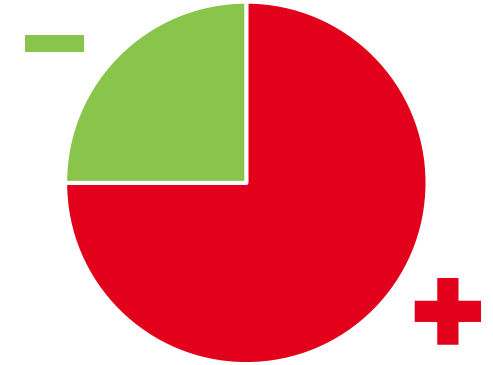
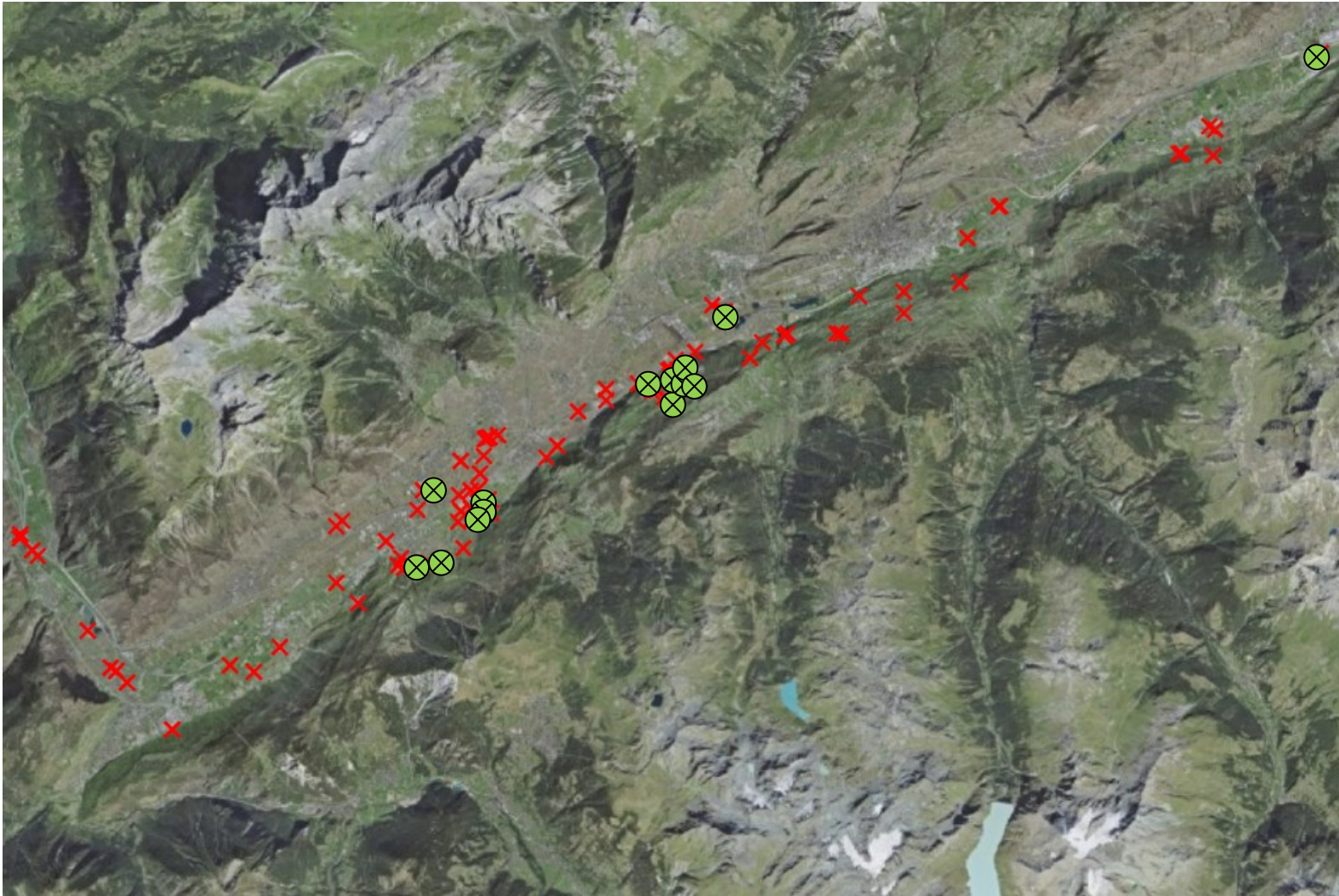
Résultats



image: E. Steenman

1.00mm

1. Relevé des parcelles



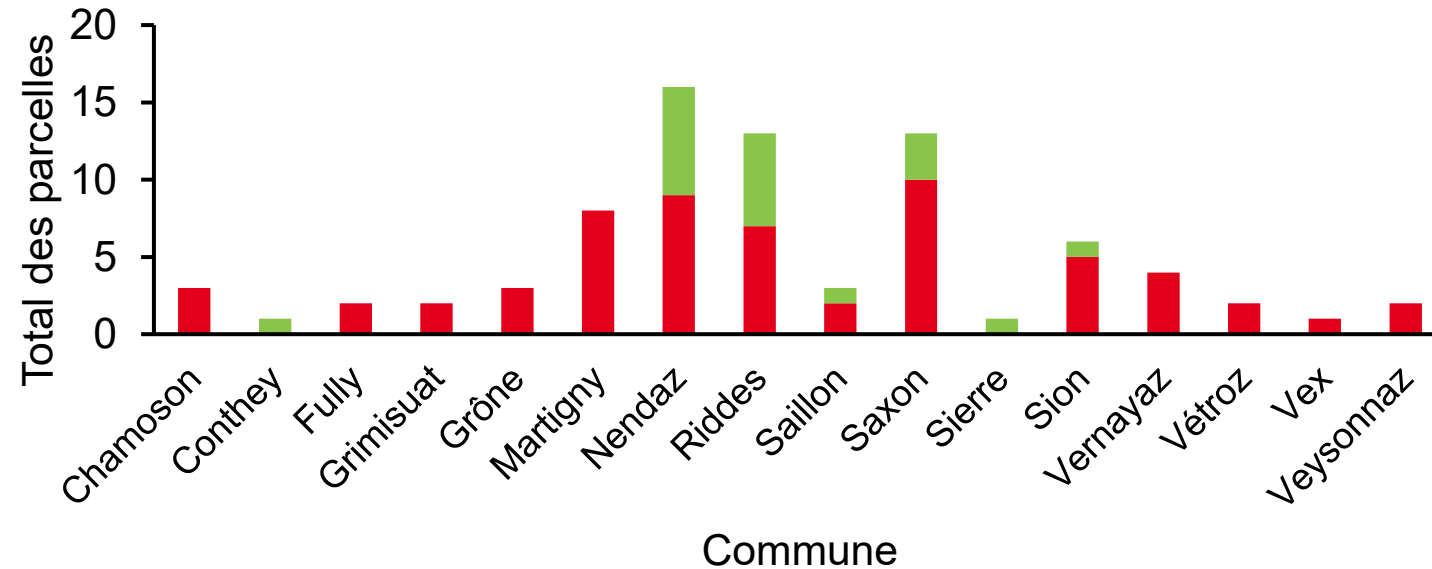
60 sur 80
parcelles
positives !



1. Relevé des parcelles

Résultats

■ Commune



somme des parcelles:

■ négatives

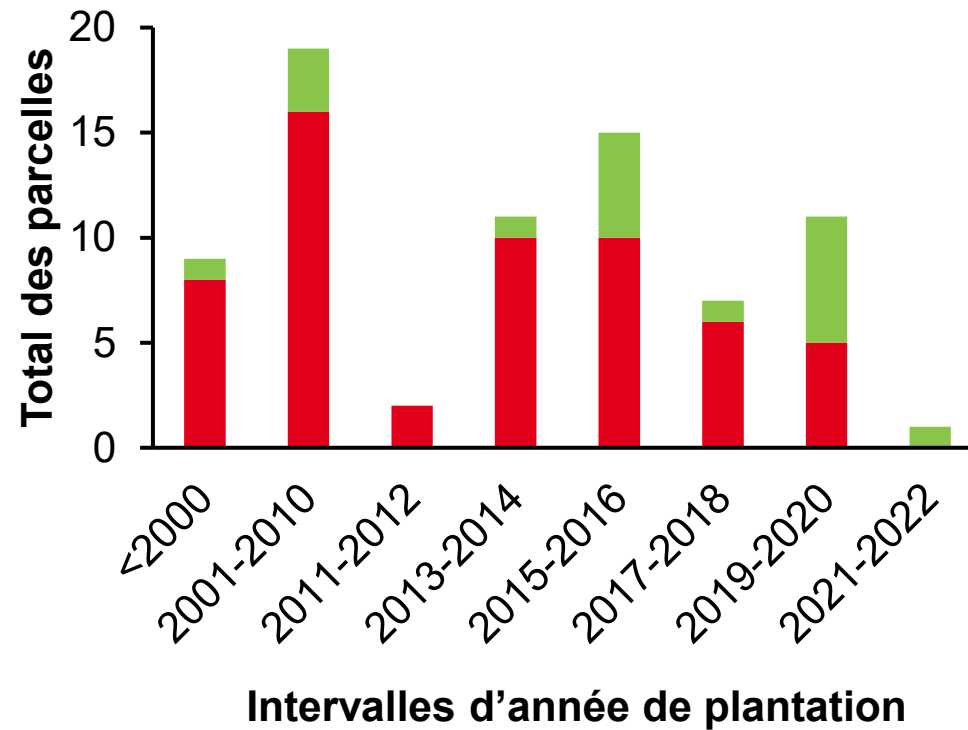
■ positives

Pas de prévalence d'ECA dans une région particulière du Valais

1. Relevé des parcelles

Résultats

- Année de plantation



somme des parcelles:

 négatives

 positives

**Pas de prévalence
d'ECA dans des
arbres plus vieux
ou plus jeunes**



1. Relevé des parcelles

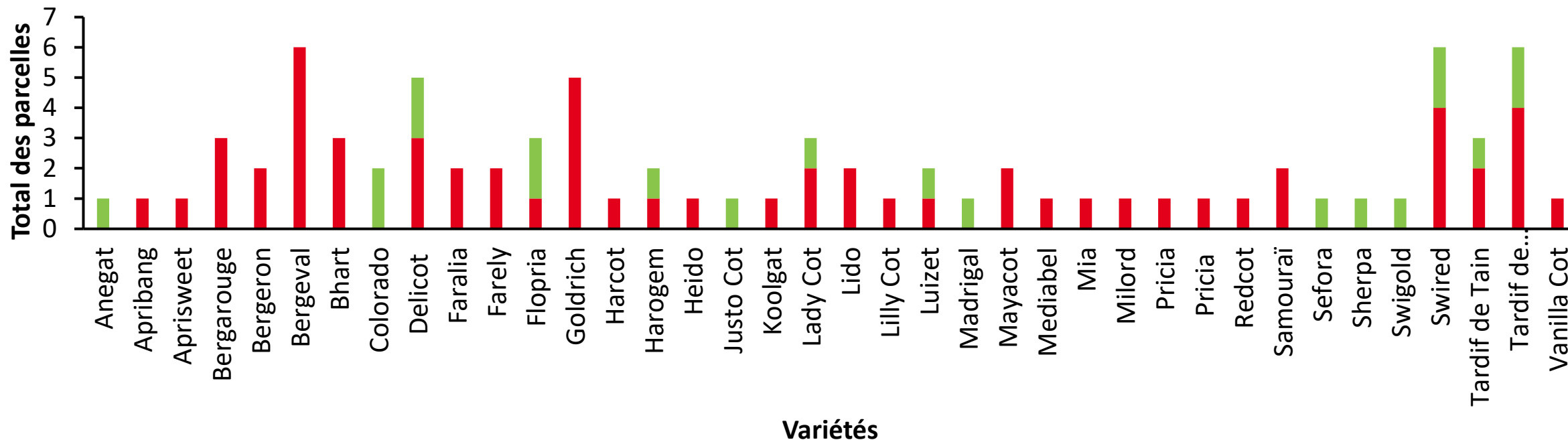
somme des parcelles:

— négatives

+ positives

Résultats

■ Variété



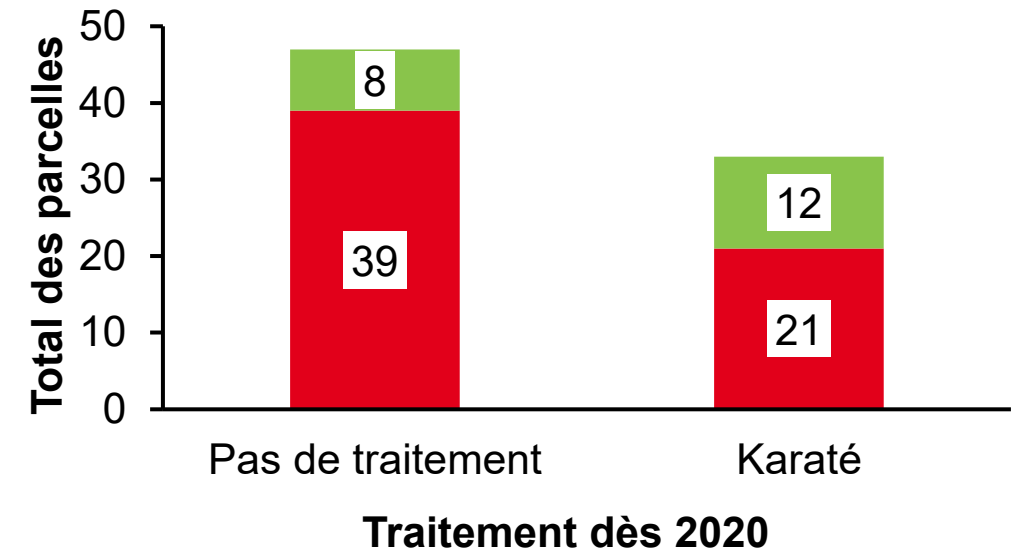
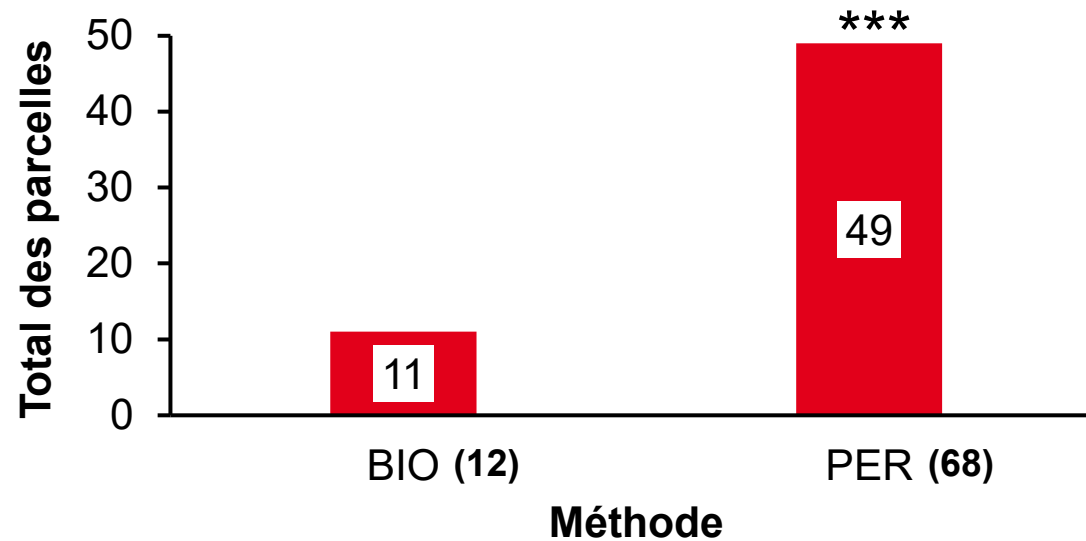
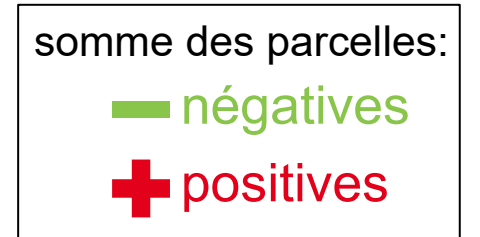
Pas de prévalence d'ECA dans certaines variétés



1. Relevé des parcelles

Résultats

- Méthode de production
- Applications de Karaté 2020-2021-2022



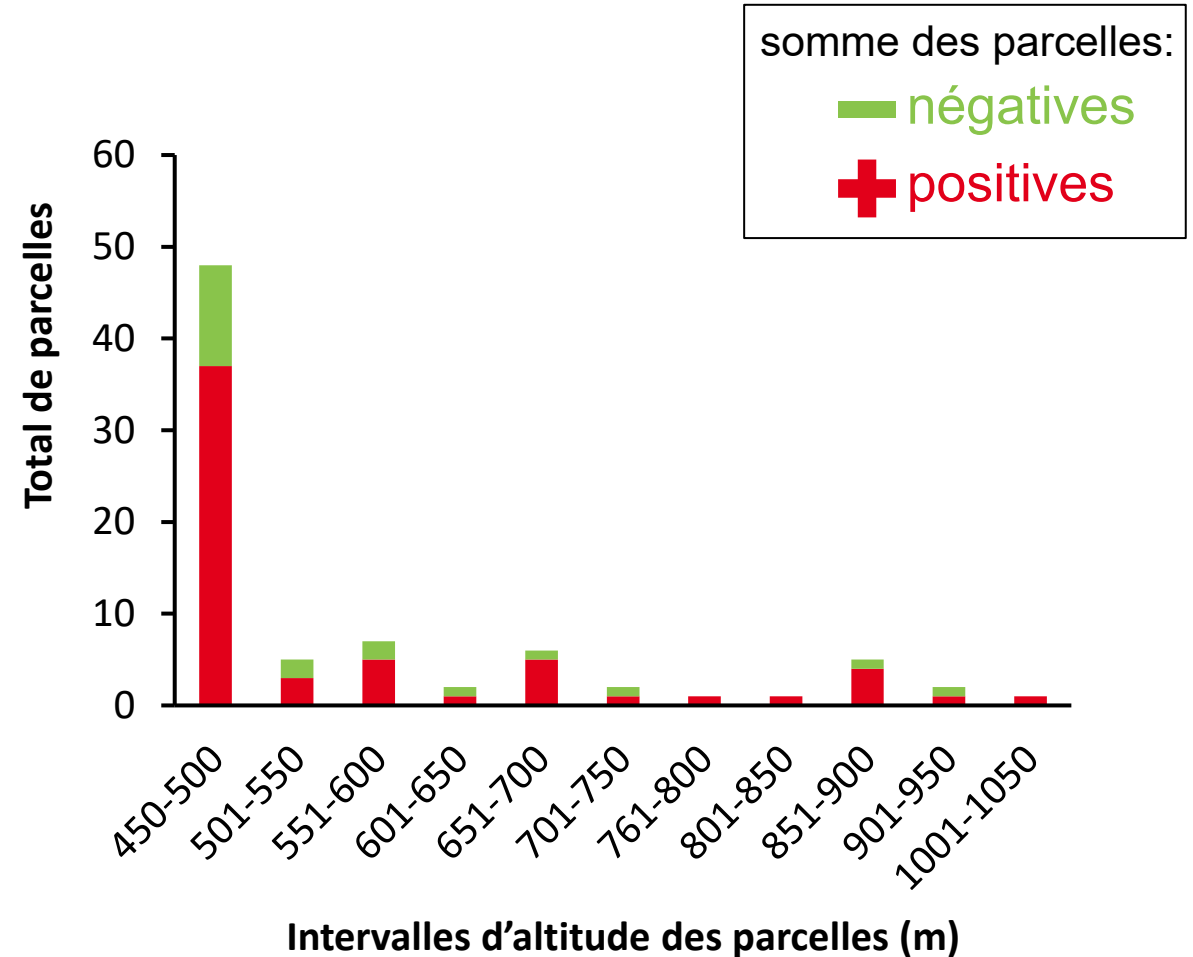
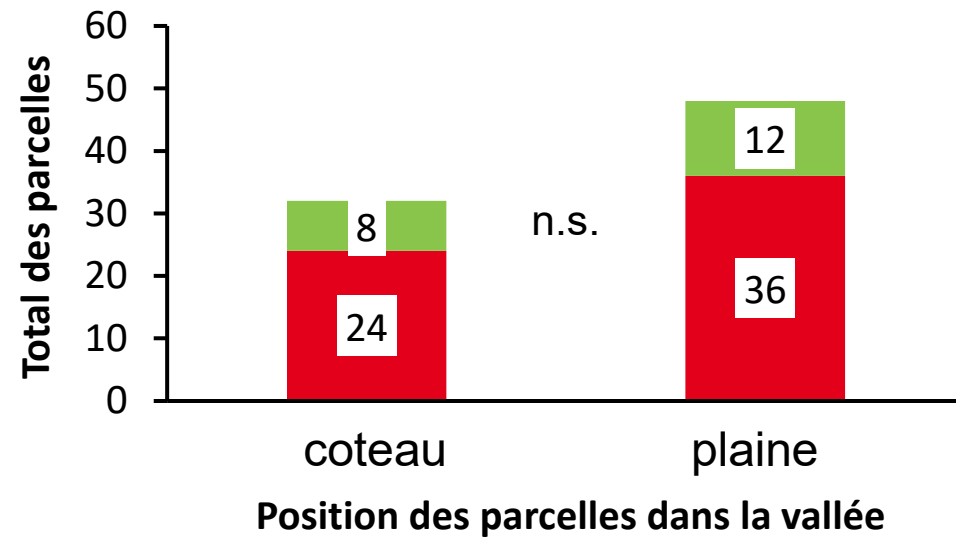
Effet Karaté ?



1. Relevé des parcelles

Résultats

- Coteau vs plaine



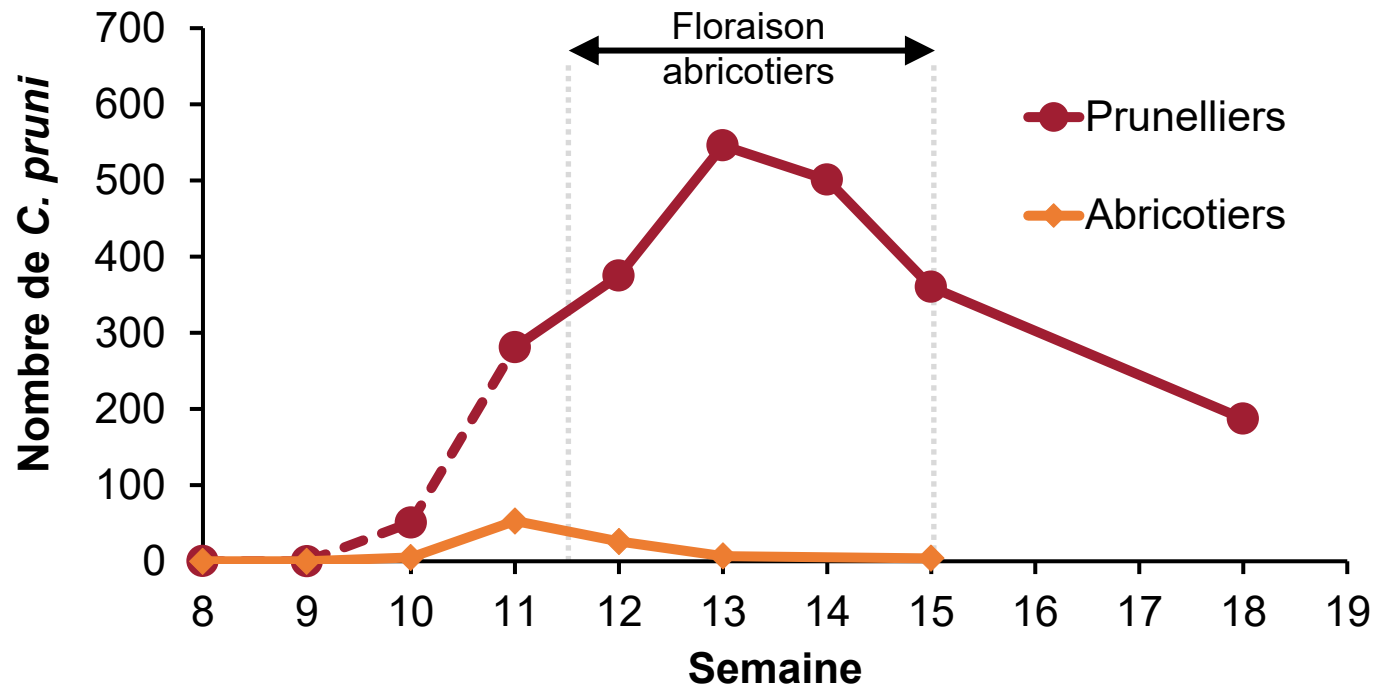
Pas de prévalence d'ECA dans les plantations dans le coteau ou en plaine



2. Suivi des populations de psylles

Résultats

Frappage de *Cacopsylla pruni* sur pruneliers et abricotiers



Psylles trouvés:

- pruneliers: 2447
- abricotiers: 95



2. Suivi des populations de psylles

Résultats

somme des insectes:

— négatifs

+ positifs

Présence d'ECA dans les psylles frappés



La **majorité** des insectes testés n'était **pas porteuse** du phytoplasme **Ca. P. prunorum!**



Discussion et Perspectives

image: E. Steenman

1.00mm

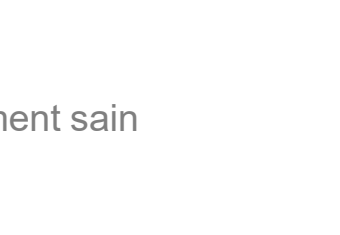
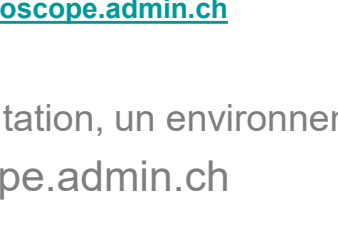
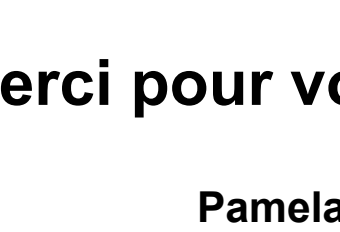
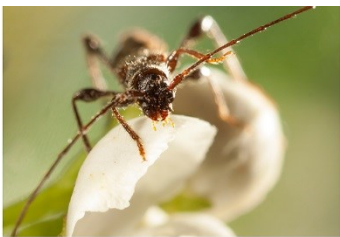
Discussion et perspectives

- **Présence d'ECA dans 75% des parcelles (60 parcelles positives sur 80 parcelles analysées)**
- Pas d'effet clair de la variété, âge des arbres, région, coteau/plaine, proximité à la forêt, gestion BIO ou PER, ou traitement avec Karaté
- Très peu de psylles trouvés dans les abricotiers (95) en comparaison avec les pruneliers (2447). **D'autres plantes hôtes?**

Discussion et perspectives

- Majorité de plantes positives, insectes négatifs. **Limite de détection? autre vecteur?**
- Pas de corrélation entre abondance de psylles et altitude, coteau/plaine
- Karaté:
 - En France, les applications Karaté sont permises après floraison. Effet sur les psylles?
 - Retrait du produit attendu → besoin d'alternatives

Nécessité de nouvelles études, demande projet OFAG 2025



Merci pour votre attention

Pamela Bruno

pamela.bruno@agroscope.admin.ch

Agroscope une bonne alimentation, un environnement sain

www.agroscope.admin.ch

