



Station fédérale de recherches en économie et technologie agricoles
CH-8356 Tänikon

Test-No.
1725/96

Test du tracteur
HÜRLIMANN XT 910.6
(toutes roues motrices)

DEMANDEUR D'ESSAI: S.L.H. Traktoren AG
9536 Schwarzenbach

TRACTEUR

Constructeur: S.L.H. (I)
Type: XT 910.6
Modèle: toutes roues motrices
Certificat-No.: 4 H 30 61

MOTEUR

Constructeur: S.L.H.
Modèle: injection directe

Type: 1000.6 W 1
Alésage/course: 105 / 115,5 mm
Cylindres/cylindrée: 4 / 6001 cm³
Refroidissement: à eau
Pompe d'injection: pompe à piston PFR (BOSCH)
Capacité rés. carburant: 140 litres
Puissance du moteur: 77 kW (105 CV)
(Indications du constructeur)
Régime nominal: 2500 min⁻¹

EMBRAYAGE

Embrayage de conduite: sec
Embrayage de la prise de force: multidisque en bain d'huile, commande hydraulique

BOÎTE DE VITESSES

45 vitesses en marche avant et 45 en marche arrière
transmission réversible synchronisée
avec 5 vitesses
3 paliers de charge L / M / S
3 groupes

FREINS

Frein de service: frein à disques en bain d'huile sur l'essieu arrière et avant, commande hydraulique
Frein de la remorque: pression maximale 155 bar

ATTELAGE FRONTAL

Prise de force frontale, régime, sens de rotation: 1000 à raison de 2400 min⁻¹, à droite
Système de relevage: attelage trois points, catégorie 2
Force de levage continue: 1650 daN (~kp)
Trajectoire de levage: 630 mm
Porte-à-faux frontal à partir du volant (OCE): 2990 mm



VITESSE D'AVANCEMENT

au régime nominal et avec pneus 480/70 - 38 AS (km/h)

		En marche avant		En marche arrière	
Groupe Marche		L	M	S	
I	1.	0,84	1,0	1,2	environ
	2.	1,2	1,5	1,8	même
	3.	1,7	2,0	2,4	vitesse
	4.	2,2	2,6	3,2	qu'en
	5.	2,9	3,5	4,2	marche avant
II	1.	2,7	3,2	3,9	
	2.	4,0	4,7	5,8	
	3.	5,3	6,3	7,7	
	4.	6,9	8,3	10,1	
	5.	9,2	11,0	13,5	
III	1.	8,0	9,5	11,6	
	2.	11,8	14,1	17,2	
	3.	15,7	18,7	22,9	
	4.	20,7	24,8	30,2	
	5.	27,4	32,8*	33,0*	

* à régime réduit

(r = 795 mm)

PRISE DE FORCE (à l'arrière)

Type: prise de force moteur
Actionnement: par commande manuelle, indépendante de l'embrayage de conduite

Nombre de tours:

Prise de force	540	540 E	1000	1000 E
Moteur	2229	1721	2421	1870

HÜRLIMANN XT 910.6
(toutes roues motrices)

Test-No. 1725/96

PUISSANCE ET CONSOMMATION DE CARBURANT

Mesurées à la prise de force à 23 °C et 953 mbar

SYSTÈME HYDRAULIQUE

Contenance d'huile: 71 l, engrenage et essieu arrière compris
pour l'hydraulique ext. 25 l max.
Pression max.: 194 bar
Débit: 51,5 l/min à 165 bar
Attelage trois points, catégorie: 2
Genre: contrôle d'effort par bras inférieurs électronique (EHR)
Force de levage continue mesurée aux points d'attelage inférieurs:
3015 daN (~kp), trajectoire de levage: 660 mm
4680 daN (~kp) avec 2 vérins supplémentaires

DISPOSITIF DE SÉCURITÉ DU CONDUCTEUR

Genre: cabine de sécurité intégrée
Modèle: S.L.H.
Test-No. CSD 1385

EMISSIONS

Bruit à l'oreille du conducteur: 79 dB(A)
Bruit lors du passage (7,5 m de distance): 87 dB(A)
Position du tuyau d'échappement: à l'avant, dérivation en haut
Fumée à raison de 70 % du régime nominal: 3,6 IN (BOSCH)

TRACTION TOUTES ROUES MOTRICES

Genre: transmission centrale, enclenchable sous charge
Diamètre de braquage sans frein de direction: 10,6 m

PNEUS

avant: 380/70 - 28 AS, arrière: 480/70 - 38 AS
Voie réglable
avant: 1720 mm 1500 mm à 2120 mm
arrière: 1690 mm 1590 mm à 2090 mm

POIDS

avec dispositif de sécurité

	attelage frontal compris
avant: 1960 kg, 43 %	avant: 2030 kg, 43 %
arrière: 2590 kg	arrière: 2680 kg
total: 4550 kg	total: 4710 kg

DIMENSIONS

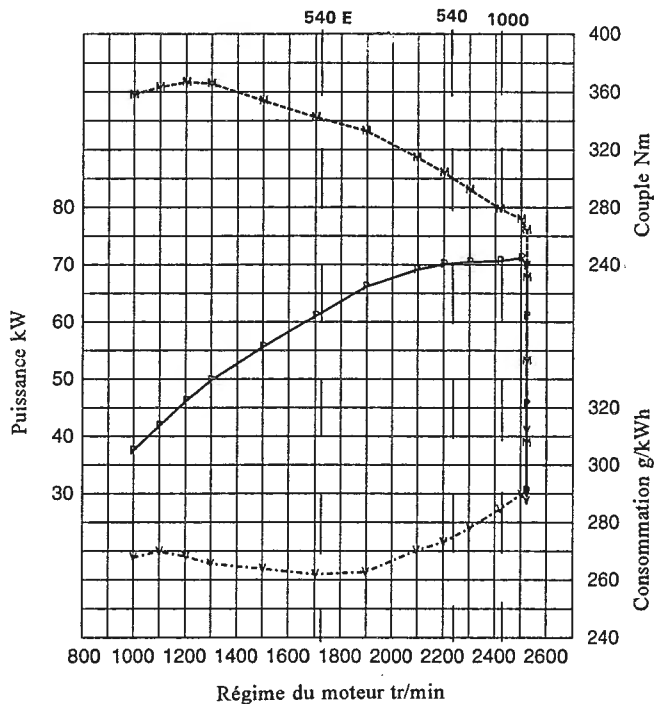
Longueur: 4450 mm	attelage frontal compris: 5050 mm
Hauteur: 2680 mm	Largeur: 2250 mm
Empattement: 2635 mm	Garde au sol: 470 mm

Banc d'essai de la FAT: 29 mars 1996 S/Ss/Dd

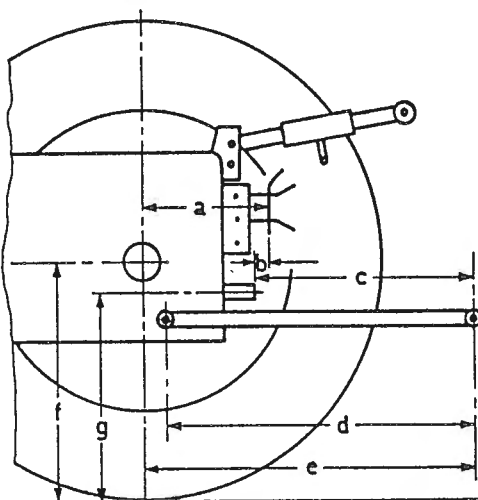
	Puissance		Vitesse de rotation (min ⁻¹)		Consommation	
	kW	CV	Moteur	Prise de force	l/h	g/kWh
1)	71,2	(96,8)	2500	1032	25,0	287
2)	-	(-)	-	-	-	-
3)	70,7	(96,0)	2421	1000	24,6	285

Consommation à charge partielle de 42,5 % et au régime normal 1000 min⁻¹: 355 g/kWh, 13,1 l/h
Prise de force pour régime économique 1000 E min⁻¹: 285 g/kWh, 10,5 l/h
Couple maximal: 367 Nm, à 1200 min⁻¹
Augmentation du couple env.: 35 %

Essai de la prise de force



Dimensions à l'attelage des outils



- a: 630 mm
- b: 160 mm
- c: 590 mm
- d: 850 mm
- e: 1050 mm
- f: 780 mm
- g: 770 mm

- Attelage frontal
- c: 540 mm
 - d: 760 mm
 - e: 1260 mm
 - f: 600 mm
 - g: 740 mm