



Anmelder : Aebi & Co. AG
3400 Burgdorf

TRAKTOR

Hersteller : Aebi
Typ : TT 80
Art : Allradantrieb
Typenschein-Nr. : 8 A 10 10

MOTOR

Hersteller : Kubota (J)
Art : Wirbelkammer-Dieselmotor

Typ : V 2203 IDI
Bohrung/Hub : 87,0 / 92,4 mm
Zylinder/Hubraum : 4 / 2'197 cm³
Kühlung : Wasser
Einspritzpumpe : Bosch-Kolbenpumpe PFR
Treibstofftank : 34 Liter

Motorleistung : 34 kW (46,2 PS)
(Firmenangabe)
Nenn Drehzahl : 2'800 U/min

KUPPLUNG

Zweifach-Trockenkupplung
Fusspedal für Fahrkupplung
Handhebel für Zapfwellenkupplung

GETRIEBE

12 Vorwärts- und 12 Rückwärtsgänge
Leichtschalt-Wendegetriebe

BREMSEN

Betriebsbremse : hydraulisch betätigte,
trockene Innenbackenbremse
an Vorder- und Hinterachse

FRONTANBAU

Frontzapfwelle : Drehrichtung links
Drehzahl : 540 bei 2'720 U/min
Kupplung : gemeinsam mit Heckzapfwelle
Hubwerk : Dreipunktaufhängung,
Kategorie 1
Hubkraft : durchgehend 880 daN (~kp)
Hubweg : 600 mm
Vorderer Ueberhang ab Lenkrad (BAV): 1'770 mm



FAHRGESCHWINDIGKEIT

bei Nenn Drehzahl und Pneu 31x15.5-15 Terra (km/h)

	Vorwärts		Rückwärts
	Gruppe	Gang	
I	1.	0,86	0,79
	2.	1,2	1,1
	3.	1,9	1,7
	4.	2,8	2,6
II	1.	2,6	2,4
	2.	3,8	3,4
	3.	5,8	5,3
	4.	8,7	7,9
III	1.	8,3	7,5
	2.	11,8	10,8
	3.	18,0	16,4
	4.	27,2	24,8

(r = 360 mm)

ZAPFWELLE (heckseitig)

Art : Motorzapfwelle

Betätigung : mit Handhebel, unabhängig von
Fahrkupplung

Drehzahl : 540 bei 2'640 U/min

AEBI Terratrac TT 80
(Allrad)

Test-Nr. 1618/91

LEISTUNG UND TREIBSTOFFVERBRAUCH

Gemessen an der Zapfwelle, bei 25° C und 961 mbar

HYDRAULIK

Oelinhalt : 11 l
für Fernhydraulik verfügbar max. 9 l

Max. Oeldruck: 176 bar
Fördermenge : 23,7 l/min bei 150 bar

Dreipunktaufhängung, Kategorie: 1 und 2
Art :

Durchgehende Hubkraft an den unteren Kupplungs-
punkten gemessen:
940 daN (~kp), Hubweg: 460 mm

FAHRERSCHUTZ

Art : integrierte Sicherheitskabine
mit Lärmdämmung
Fabrikat : Aebi
Test-Nr. CSD 1127

LÄRM

am Ohr des Fahrers : 88 dB(A)
bei Vorbeifahrt (7,5 m Abstand): 81 dB(A)

Lage des Auspuffes: hinten rechts, unten

ALLRADANTRIEB

Art : Zentralantrieb über Klauenkupplung
Differentialsperre vorne und hinten

Wendekreisradius ohne Lenkbremse: 3,9 m

BEREIFUNG

vorne : 31x15.5-15 Terra, hinten: 31x15.5-15 Terra
Spurweite verstellbar
vorne : 1'546 mm, - mm bis - mm
hinten : 1'530 mm, - mm bis - mm

GEWICHT

mit Fahrerschutz, betriebsbereit,
mit Frontanbau:
vorne : 740 kg, 41 %, hinten: 1'060 kg, 59 %
Total : 1'800 kg
Leistungsgewicht: 60,4 kg/kW (bezogen auf die
Zapfwellenleistung)

ABMESSUNGEN

Länge : 3'310 mm,* Breite: 1'920 mm
Höhe mit Fahrerschutz: 1'960 mm
* mit Frontanbau

Radstand: 1'760 mm, Bodenfreiheit: 225 mm

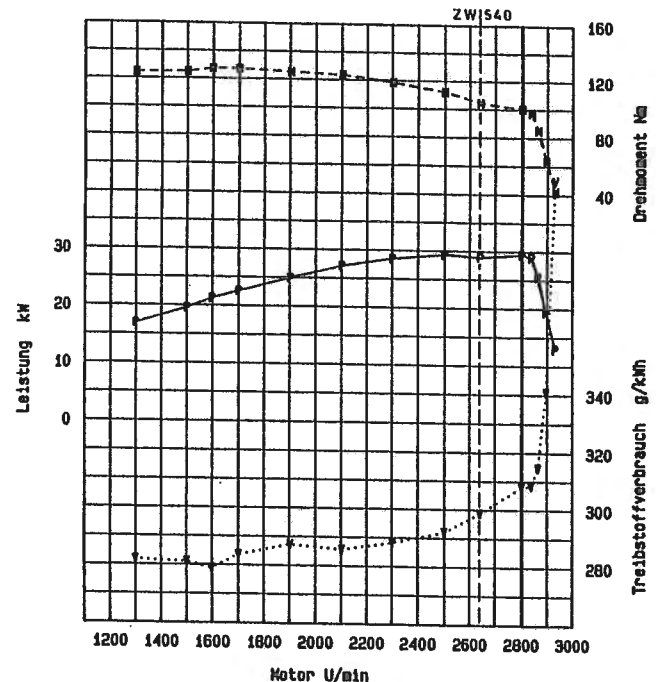
FAT-Prüfstand, 14. Dezember 1990 SI/Ss/dd

Leistung kW (PS)	Drehzahl (U/min)		Treibstoffverbrauch	
	Motor	Zapfwelle	l/h	g/kWh
29,8 (40,5)	2'800	573	11,0	304
29,0 (39,4)	2'640	540	10,5	299

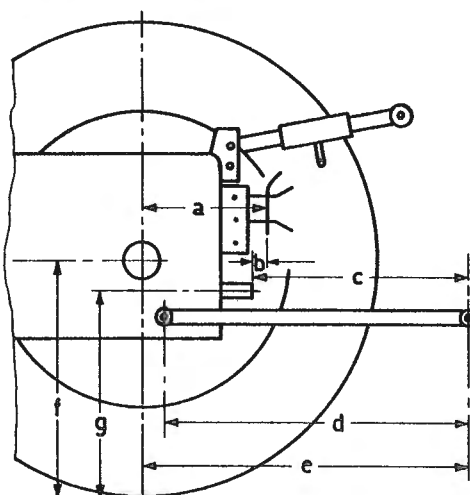
Treibstoffverbrauch bei Teilbelastung 42,5 % und
Normdrehzahl 540 U/min : 384 g/kWh, 5,7 l/h

Max. Drehmoment : 128 Nm, bei 1'600 U/min
Drehmomentanstieg : 27 %
Rauch bei 70 % Nenndrehz.: 3,5 SZ (BOSCH)
Höchste Leerlaufdrehzahl : 2'980 U/min

Zapfwellenprüfung



Abmessungen am Geräteanbau



- a: 380 mm
- b: 112 mm
- c: 510 mm
- d: 690 mm
- e: 790 mm
- f: 360 mm
- g: 560 mm

Frontanbau

- c: 1'100 mm
- d: 800 mm
- e: 660 mm
- f: 360 mm
- g: 662 mm