



**Eidgenössische Forschungsanstalt
für Agrarwirtschaft und Landtechnik
CH-8356 Tänikon**

Test-Nr.

Traktortest

1725/96

HÜRLIMANN XT 910.6 (Allrad)

ANMELDER: S.L.H. Traktoren AG
9536 Schwarzenbach

TRAKTOR

Hersteller: S.L.H. (I)
Typ: XT 910.6
Art: Allradantrieb
Typenschein-Nr.: 4 H 30 61

MOTOR

Hersteller: S.L.H.
Art: Diesel-Direkteinspritzung

Typ: 1000.6 W 1
Bohrung/Hub: 105 / 115,5 mm
Zylinder/Hubraum: 4 / 6001 cm³
Kühlung: Wasser
Einspritzpumpe: BOSCH-Kolbenpumpe PFR
Treibstofftank: 140 Liter

Motorleistung: 77 kW (105 PS)
(Firmenangabe)
Nenn Drehzahl: 2500 min⁻¹

KUPPLUNG

Fahrkupplung: Trockenkupplung
Zapfwellenkupplung: nasse Lamellenkupplung,
hydraulisch betätigt

GETRIEBE

45 Vorwärts- und 45 Rückwärtsgänge
synchronisiertes Wendegetriebe
mit 5 Gängen
3 Lastschaltstufen L / M / S
3 Gruppen

BREMSEN

Betriebsbremse: hydraulisch betätigte, nasse
Scheibenbremse an Hinter- und
Vorderachse

Anhängerbremse: Maximaldruck 155 bar

FRONTANBAU

Frontzapfwelle, Drehzahl
Drehrichtung: 1000 bei 2400 min⁻¹, rechts
Hubwerk: Dreipunktaufhängung,
Kategorie 2
Hubkraft: durchgehend 1650 daN (~kp)
Hubweg: 630 mm
Vorderer Ueberhang ab Lenkrad (BAV): 2990 mm



FAHRGESCHWINDIGKEIT

bei Nenn Drehzahl und Pneu 480/70 - 38 AS (km/h)

		Vorwärts			Rückwärts
Gruppe	Gang	L	M	S	
I	1.	0,84	1,0	1,2	rückwärts
	2.	1,2	1,5	1,8	etwa gleich
	3.	1,7	2,0	2,4	wie vorwärts
	4.	2,2	2,6	3,2	
	5.	2,9	3,5	4,2	
II	1.	2,7	3,2	3,9	
	2.	4,0	4,7	5,8	
	3.	5,3	6,3	7,7	
	4.	6,9	8,3	10,1	
	5.	9,2	11,0	13,5	
III	1.	8,0	9,5	11,6	
	2.	11,8	14,1	17,2	
	3.	15,7	18,7	22,9	
	4.	20,7	24,8	30,2	
	5.	27,4	32,8*	33,0*	

* mit reduzierter Motordrehzahl

(r = 795 mm)

ZAPFWELLE (heckseitig)

Art: Motorzapfwelle

Betätigung: mit Handhebel, unabhängig von Fahrkupplung

Drehzahl:

Zapfwelle	540	540 E	1000	1000 E
Motor	2229	1721	2421	1870

HÜRLIMANN XT 910.6
(Allrad)

Test-Nr. 1725/96

LEISTUNG UND TREIBSTOFFVERBRAUCH

Gemessen an der Zapfwelle, bei 23 °C und 953 mbar

HYDRAULIK

Oelinhalt: 71 l, inkl. Getriebe und Hinterachse für Fernhydraulik verfügbar max. 25 l

Max. Oeldruck: 194 bar

Fördermenge: 51,5 l/min bei 165 bar

Dreipunktaufhängung, Kategorie: 2

Art: Regelhydraulik über Unterlenker elektronisch (EHR)

Durchgehende Hubkraft an den unteren Kupplungspunkten gemessen:

3015 daN (~kp), Hubweg: 660 mm

4680 daN (~kp) mit 2 Zusatzhubzylinder

FAHRERSCHUTZ

Art: integrierte Sicherheitskabine

Fabrikat: S.L.H.

Test-Nr. CSD 1385

EMISSIONEN

Lärm am Ohr des Fahrers: 79 dB(A)

Lärm bei Vorbeifahrt (7,5 m Abstand): 87 dB(A)

Lage des Auspuffes: vorne nach oben

Rauch bei 70 % Nenndrehzahl: 3,6 SZ (BOSCH)

ALLRADANTRIEB

Art: Zentralantrieb, lastschaltbar

Wendekreis ohne Lenkbremse: 10,6 m

BEREIFUNG

vorne: 380/70 - 28 AS, hinten: 480/70 - 38 AS

Spurweite verstellbar

vorne: 1720 mm 1500 mm bis 2120 mm

hinten: 1690 mm 1590 mm bis 2090 mm

GEWICHT

mit Fahrerschutz

mit Frontanbau

vorne: 1960 kg, 43 % vorne: 2030 kg, 43 %

hinten: 2590 kg hinten: 2680 kg

Total: 4550 kg Total: 4710 kg

ABMESSUNGEN

Länge: 4450 mm mit Frontanbau: 5050 mm

Höhe: 2680 mm Breite: 2250 mm

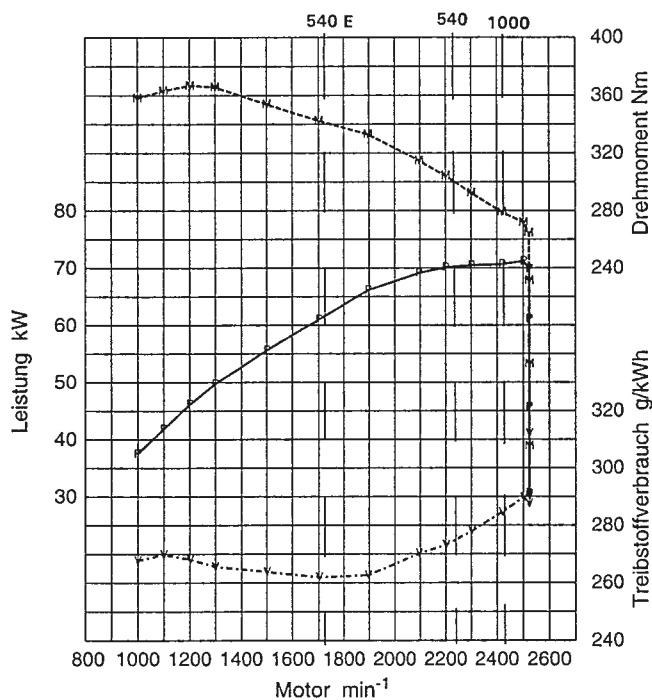
Radstand: 2635 mm Bodenfreiheit: 470 mm

FAT-Prüfstand, 29. März 1996 SI/Ss/Dd

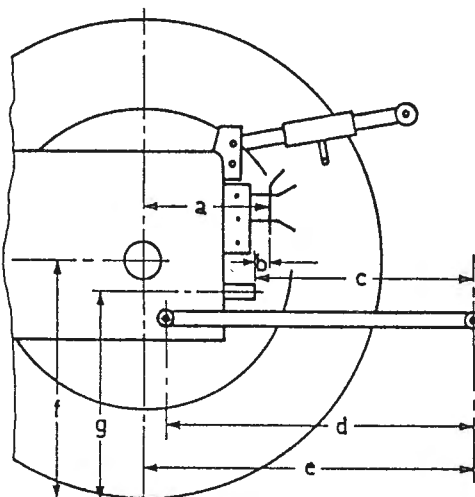
	Leistung		Drehzahl (min ⁻¹)		Treibstoffverbrauch	
	kW	PS	Motor	Zapfwelle	l/h	g/kWh
1)	71,2	(96,8)	2500	1032	25,0	287
2)	-	(-)	-	-	-	-
3)	70,7	(96,0)	2421	1000	24,6	285

Treibstoffverbrauch bei Teilbelastung 42,5 % und Zapfwelle 1000 min⁻¹: 355 g/kWh, 13,1 l/h
Sparzapfwelle 1000 E min⁻¹: 285 g/kWh, 10,5 l/h
Max. Drehmoment: 367 Nm, bei 1200 min⁻¹
Drehmomentanstieg: 35 %

Zapfwellenprüfung



Abmessungen am Geräteanbau



- a: 630 mm
- b: 160 mm
- c: 590 mm
- d: 850 mm
- e: 1050 mm
- f: 780 mm
- g: 770 mm

- Frontanbau
- c: 540 mm
 - d: 760 mm
 - e: 1260 mm
 - f: 600 mm
 - g: 740 mm