



Eidgenössische Forschungsanstalt
für Agrarwirtschaft und Landtechnik
CH-8356 Tänikon

Test-Nr.

1717/96

Traktortest

STEYR 9105 A (Allrad)

ANMELDER: Rapid AG
8953 Dietikon

TRAKTOR

Hersteller: Steyr (A)
Typ: 9105 A
Art: Allradantrieb
Typenschein-Nr.: 4SB1 04

MOTOR

Hersteller: Steyr / Valmet
Art: Diesel-Direkteinspritzung
mit Abgasturbolader
Typ: WD 420.80
Bohrung/Hub: 108 / 120 mm
Zylinder/Hubraum: 4 / 4397 cm³
Kühlung: Wasser
Einspritzpumpe: BOSCH-Reihenpumpe
Treibstofftank: 220 Liter

Motorleistung: 77 kW (105 PS)
(Firmenangabe)
Nenn Drehzahl: 2300 min⁻¹

KUPPLUNG

Fahrkupplung: nasse Lamellenkupplung
Zapfwellenkupplung: nasse Lamellenkupplung,
hydraulisch betätigt

GETRIEBE

20 Vorwärts- und 20 Rückwärtsgänge
synchronisiertes Wendegetriebe
mit 5 Gängen
4 Lastschaltstufen (Steyr-Power 4)

BREMSEN

Betriebsbremse: hydraulisch betätigte, nasse
Scheibenbremse an Hinterachse,
automatische Allradzuschaltung
beim Bremsen

Anhängerbremse: Maximaldruck 144 bar



FAHRGESCHWINDIGKEIT

bei Nenn Drehzahl und Pneu 540/65 - 38 AS (km/h)

Gruppe	Gang	Vorwärts				Rückwärts
		I	II	III	IV	
N	1.	2,7	3,3	3,9	4,7	rückwärts 2 %
	2.	4,9	5,9	7,1	8,5	langsamer
	3.	7,9	9,5	11,4	13,6	als vorwärts
	4.	11,9	14,3	17,2	20,6	
	5.	16,4	19,7	23,6	28,3	

(r = 795 mm)

ZAPFWELLE (heckseitig)

Art: Motorzapfwelle
Betätigung: mit Handhebel, unabhängig von Fahrkupplung

Drehzahl:

Zapfwelle	540	540 E	1000	1000 E
Motor	2208	1608	2197	1600

STEYR 9105 A
(Allrad)

Test-Nr. 1717/96

LEISTUNG UND TREIBSTOFFVERBRAUCH

Gemessen an der Zapfwelle, bei 24 °C und 954 mbar

HYDRAULIK

Oelinhalt: 70 (78) l, inkl. Getriebe und Hinterachse

für Fernhydraulik verfügbar max. 32 (38) l

Max. Oeldruck: 191 bar

Fördermenge: 72,5 l/min bei 162 bar

Fördermenge max.: 80,0 l/min

Dreipunktaufhängung, Kategorie: 2 / 3

Art: Regelhydraulik über Unterlenker
elektronisch (EHR)

Durchgehende Hubkraft an den unteren Kupplungs-
punkten gemessen:

6975 daN (~kp), Hubweg: 720 mm

FAHRERSCHUTZ

Art: integrierte Sicherheitskabine

Fabrikat: Steyr

Test-Nr. CSS 0360

EMISSIONEN

Lärm am Ohr des Fahrers: 75 dB(A)

Lärm bei Vorbeifahrt (7,5 m Abstand): 81 dB(A)

Lage des Auspuffes: vorne nach oben

Rauch bei 70 % Nenndrehzahl: 1,0 SZ (BOSCH)

ALLRADANTRIEB

Art: Zentralantrieb, lastschaltbar

Wendekreis ohne Lenkbremse: 12,9 m

BEREIFUNG

vorne: 480/65 - 24 AS, hinten: 540/65 - 38 AS

Spurweite verstellbar

vorne: 1830 mm 1830 mm bis 2090 mm

hinten: 1900 mm 1500 mm bis 2000 mm

GEWICHT

mit Fahrerschutz

mit Frontanbau

vorne: 1910 kg, 39 % vorne: - kg, - %

hinten: 3030 kg hinten: - kg

Total: 4940 kg Total: - kg

ABMESSUNGEN

Länge: 4530 mm mit Frontanbau: - mm

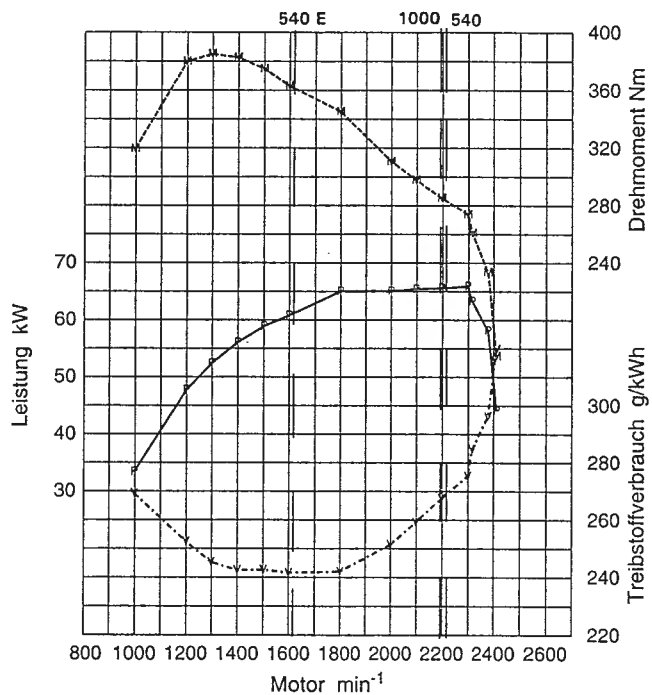
Höhe: 2850 mm Breite: 2450 mm

Radstand: 2530 mm Bodenfreiheit: 450 mm

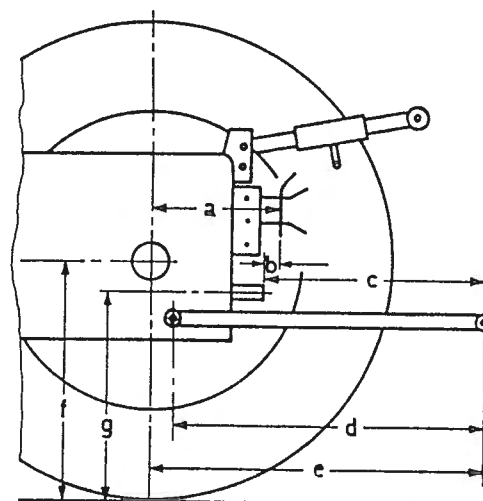
	Leistung		Drehzahl (min ⁻¹)		Treibstoffverbrauch	
	kW	PS	Motor	Zapfwelle	l/h	g/kWh
1)	65,9	(89,6)	2300	1046	22,2	275
2)	-	(-)	-	-	-	-
3)	65,6	(89,2)	2197	1000	21,5	268

Treibstoffverbrauch bei Teilbelastung 42,5 % und
Zapfwelle 1000 min⁻¹: 341 g/kWh, 11,7 l/h
Sparzapfwelle 1000 E min⁻¹: 279 g/kWh, 9,6 l/h
Max. Drehmoment: 385 Nm, bei 1300 min⁻¹
Drehmomentanstieg: 41 %

Zapfwellenprüfung



Abmessungen am Geräteanbau



- a: 690 mm
- b: 160 mm
- c: 650 mm
- d: 990 mm
- e: 1180 mm
- f: 790 mm
- g: 680 mm