



Schweizerische Eidgenossenschaft
Confédération suisse
Confederazione Svizzera
Confederaziun svizra

Eidgenössisches Volkswirtschaftsdepartement EVD
Forschungsanstalt Agroscope Reckenholz-Tänikon ART

Wirtschaftliche Entwicklung der Schweizer Bergbetriebe



Andreas Roesch und Christian Flury

32. Informationstagung Agrarökonomie
17. September 2009



Inhalt

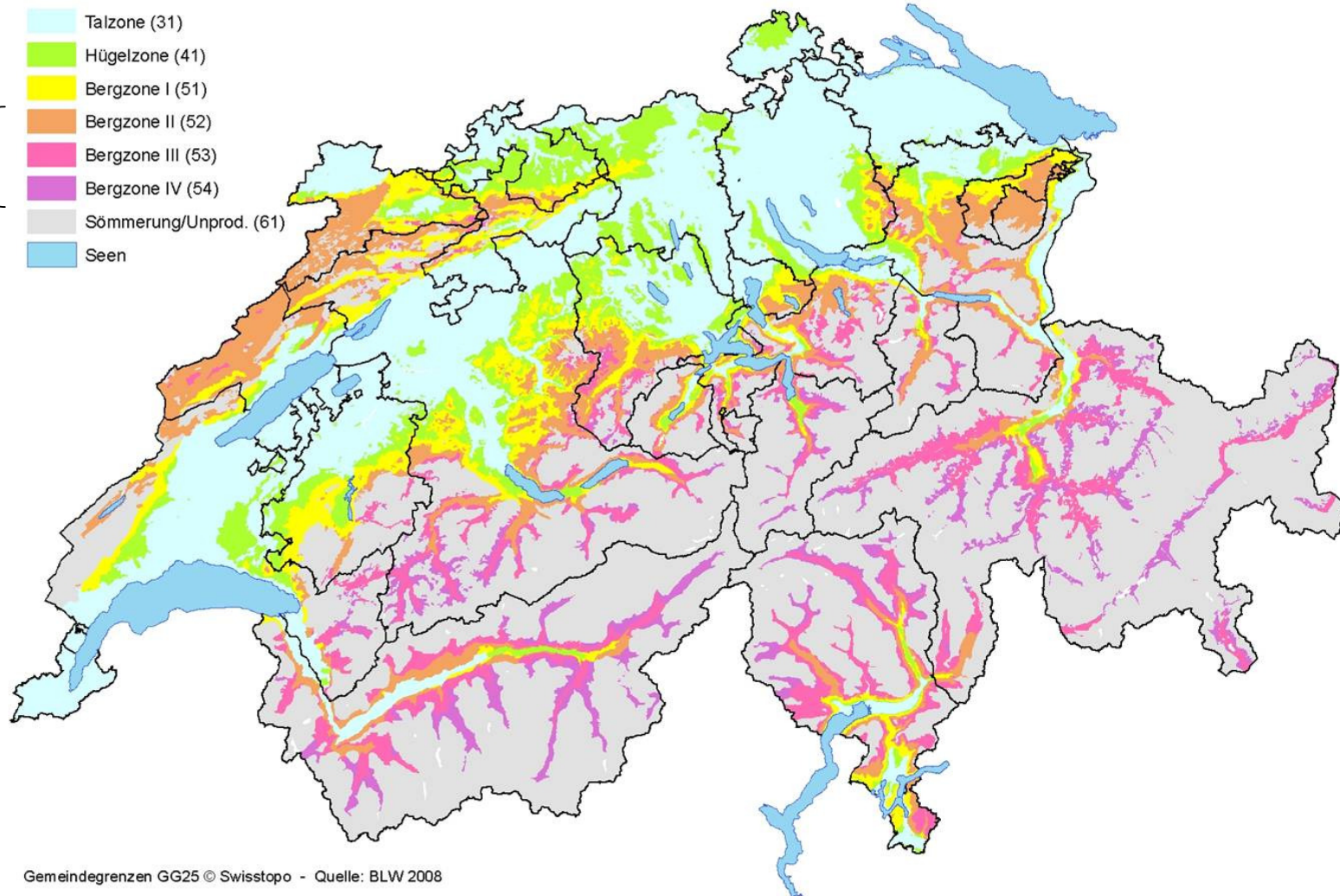
- **Strukturelle Entwicklung**
- **Landwirtschaftliches Einkommen und Verdienst**
- **Diskussion verschiedener Intensitäten**
- **Zusammenfassung/ Ausblick**



Landwirtschaftliche Zonengrenzen der Schweiz

Berg-
region

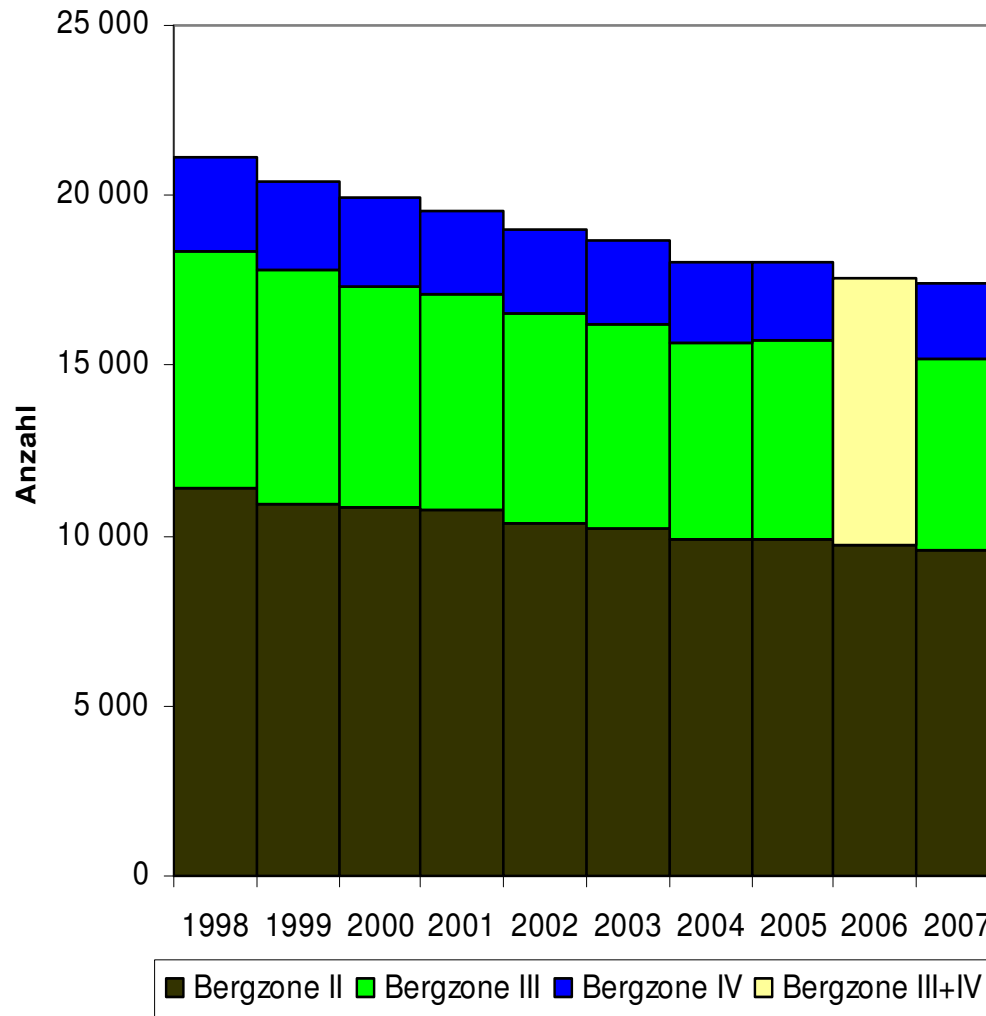
- Talzone (31)
- Hügelzone (41)
- Bergzone I (51)
- Bergzone II (52)
- Bergzone III (53)
- Bergzone IV (54)
- Sömmerung/Unprod. (61)
- Seen



Gemeindegrenzen GG25 © Swisstopo - Quelle: BLW 2008



Entwicklung Zahl der Betriebe

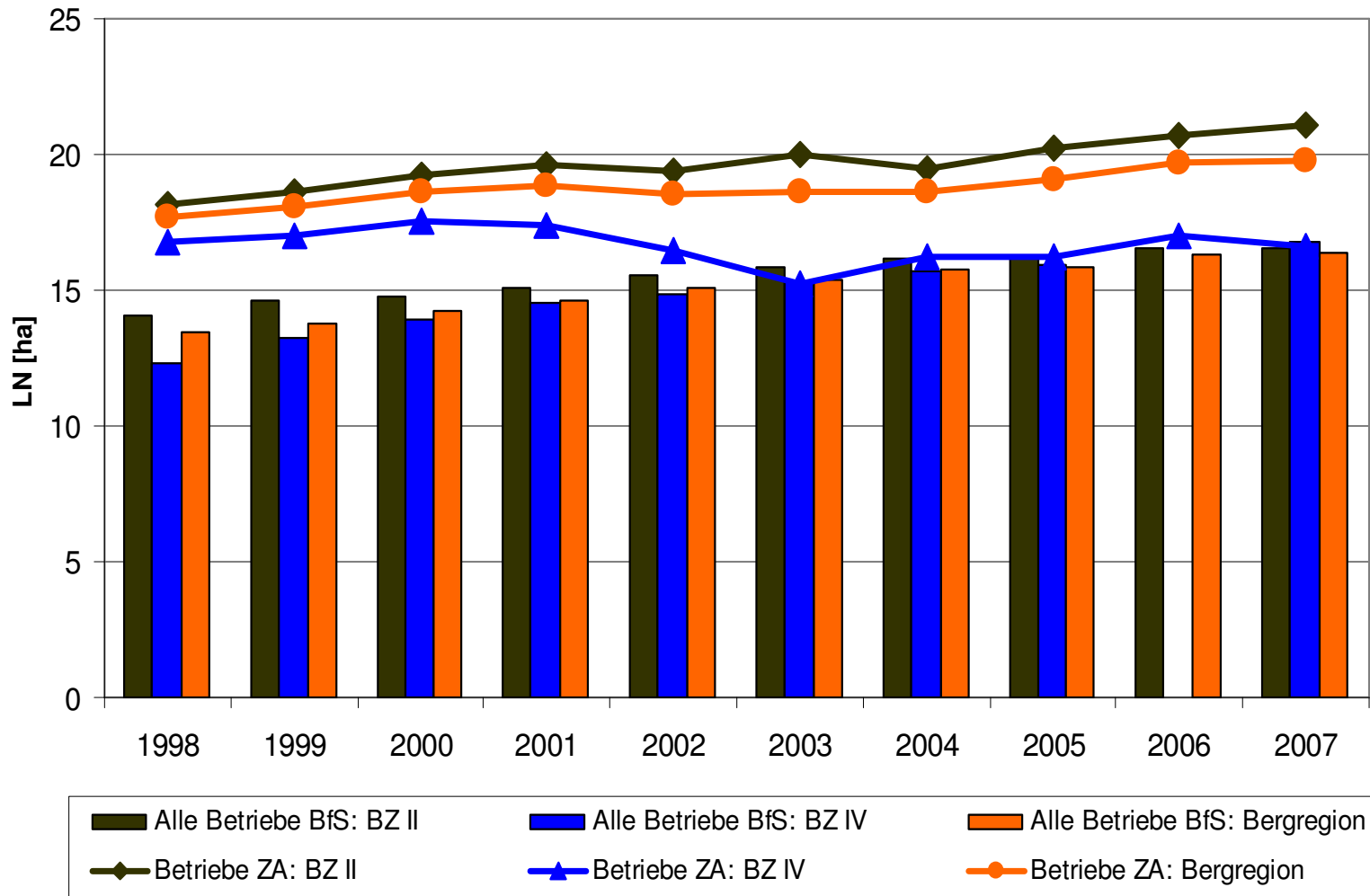


Pro Jahr gibt es im Durchschnitt über 400 Betriebe weniger.

Quelle: Statistische Erhebungen und Schätzungen-Bundesamt für Statistik-CH



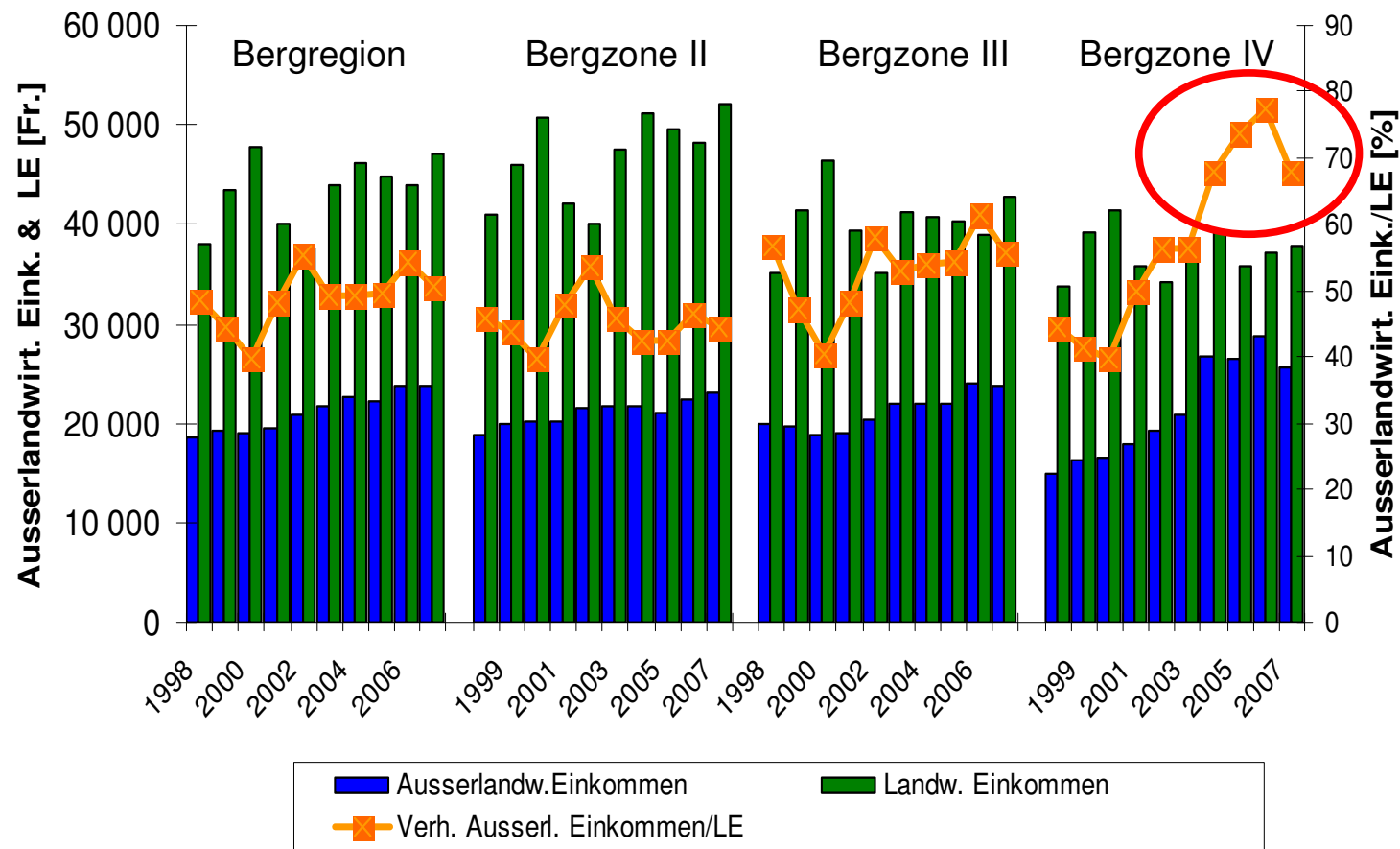
Entwicklung der landwirtschaftlichen Nutzfläche (LN)



Quelle: Statistische Erhebungen und Schätzungen-Bundesamt für Statistik-CH



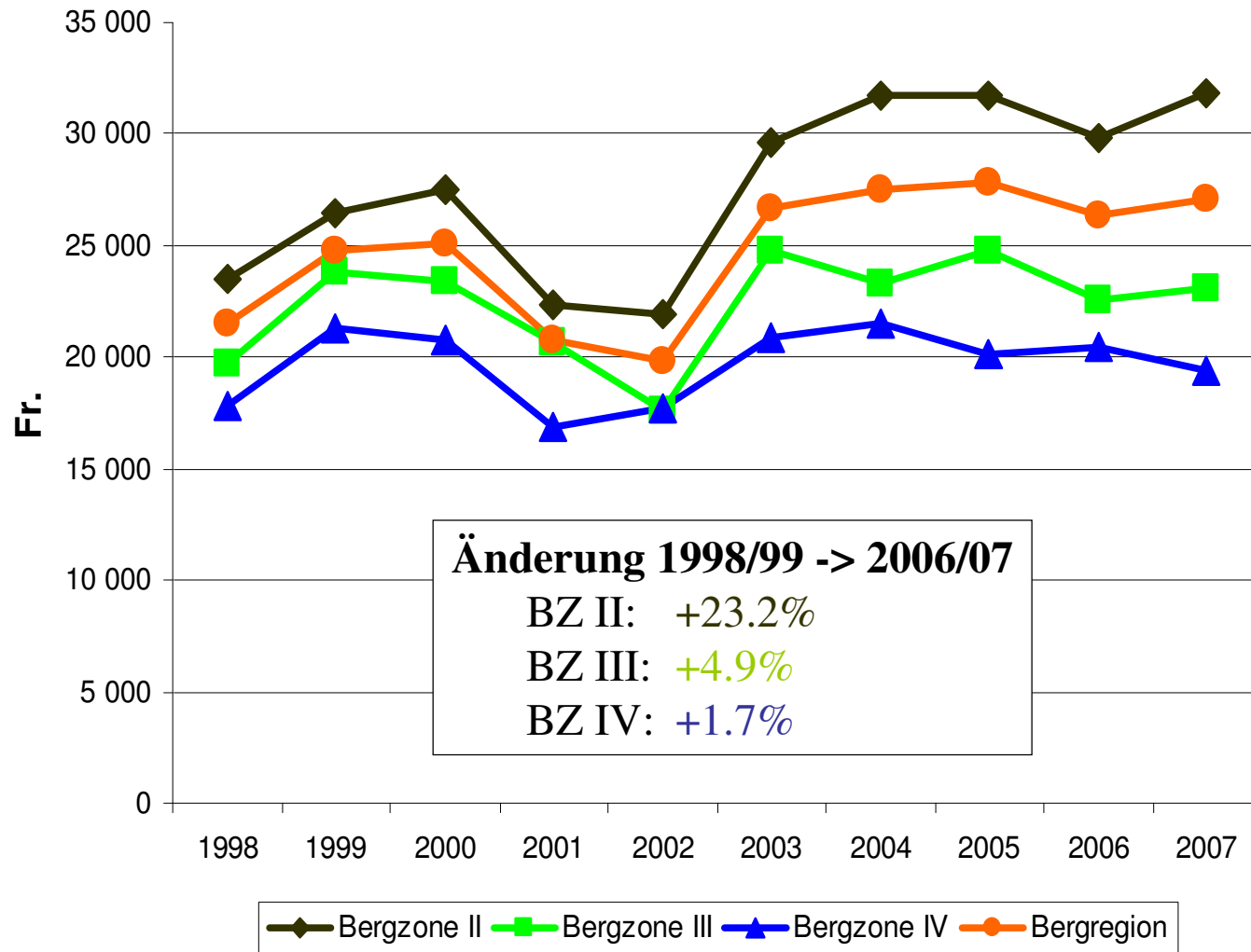
Gesamteinkommen in der Bergregion 1998 - 2007



➔ **LE: BZ II: + 15.5% ; BZ IV: + 2.7%** (1998/99 -> 2006/07)

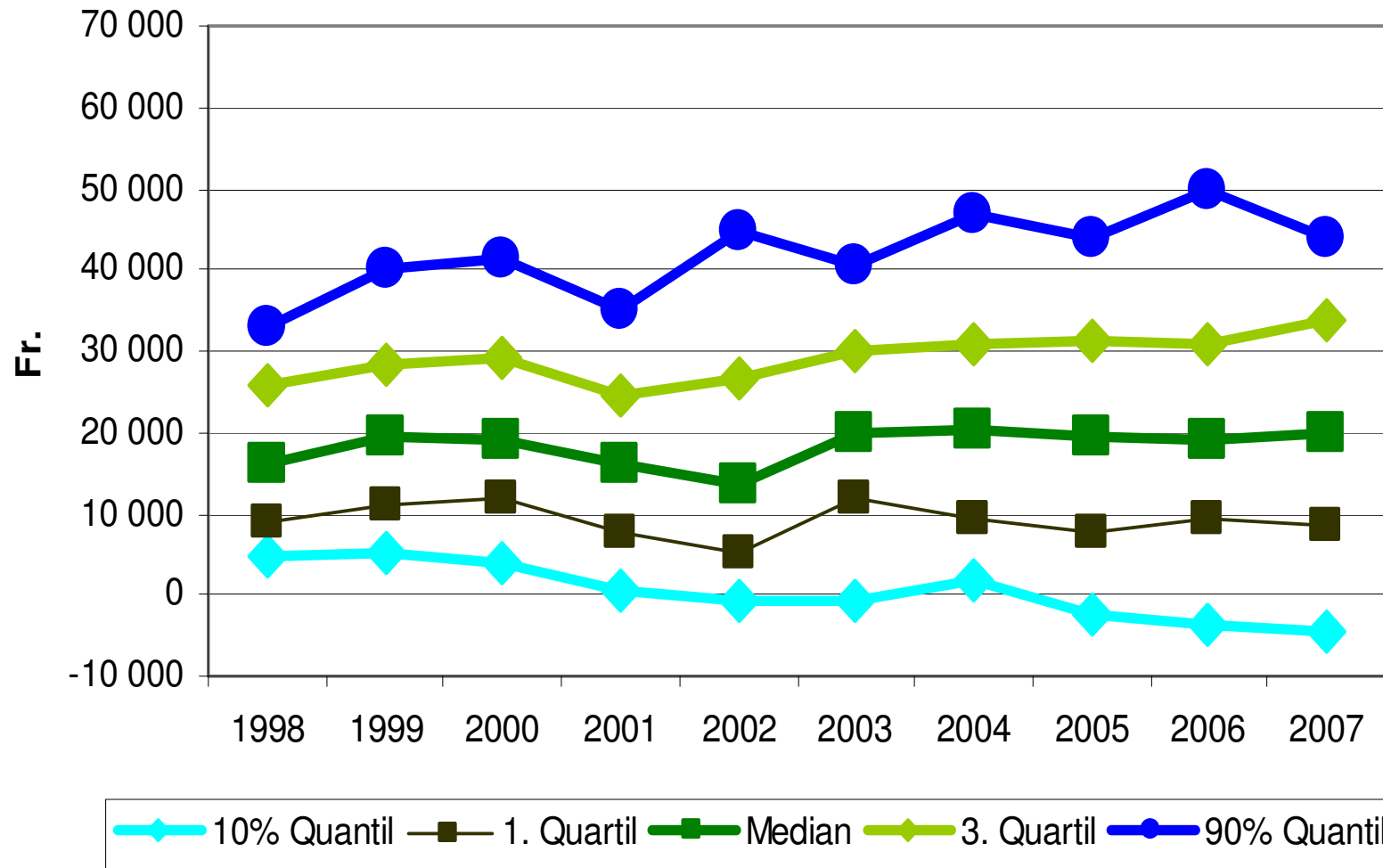


Arbeitsverdienst/FJAE



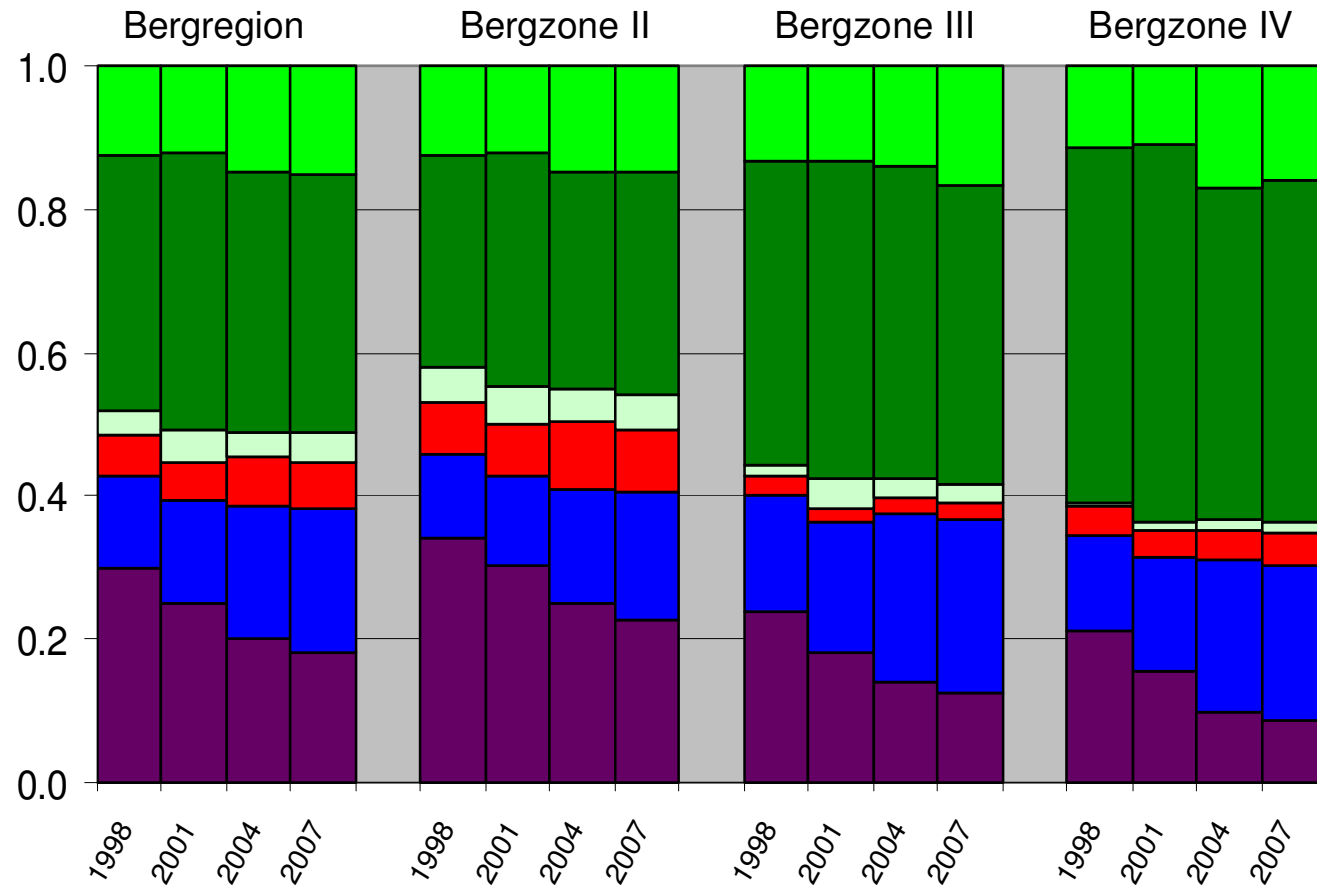


Bergzone IV: Entwicklung Arbeitsverdienst/ FJAE



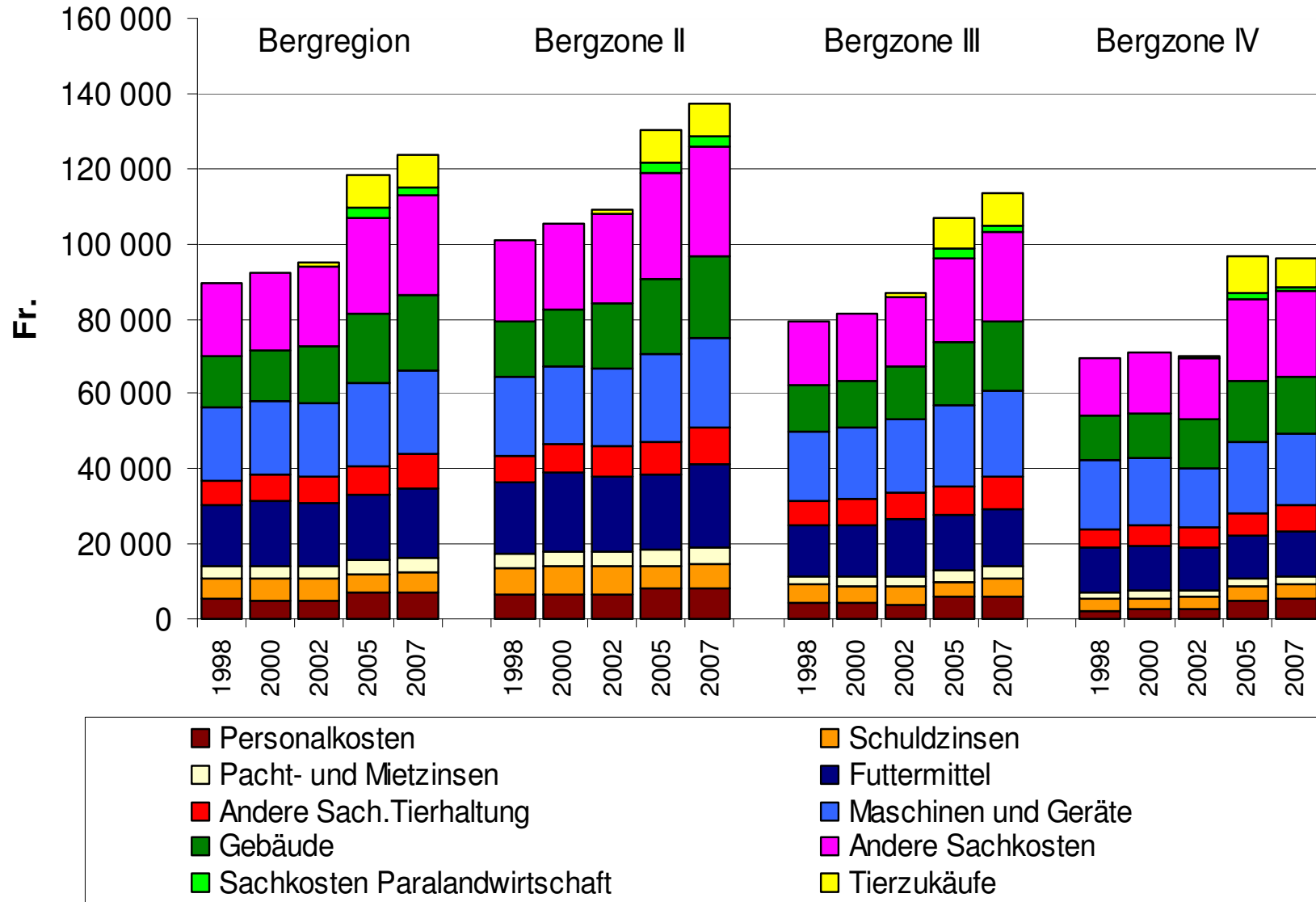


Rohhertrag 1998 - 2002, Rohleistung 2003 - 2007





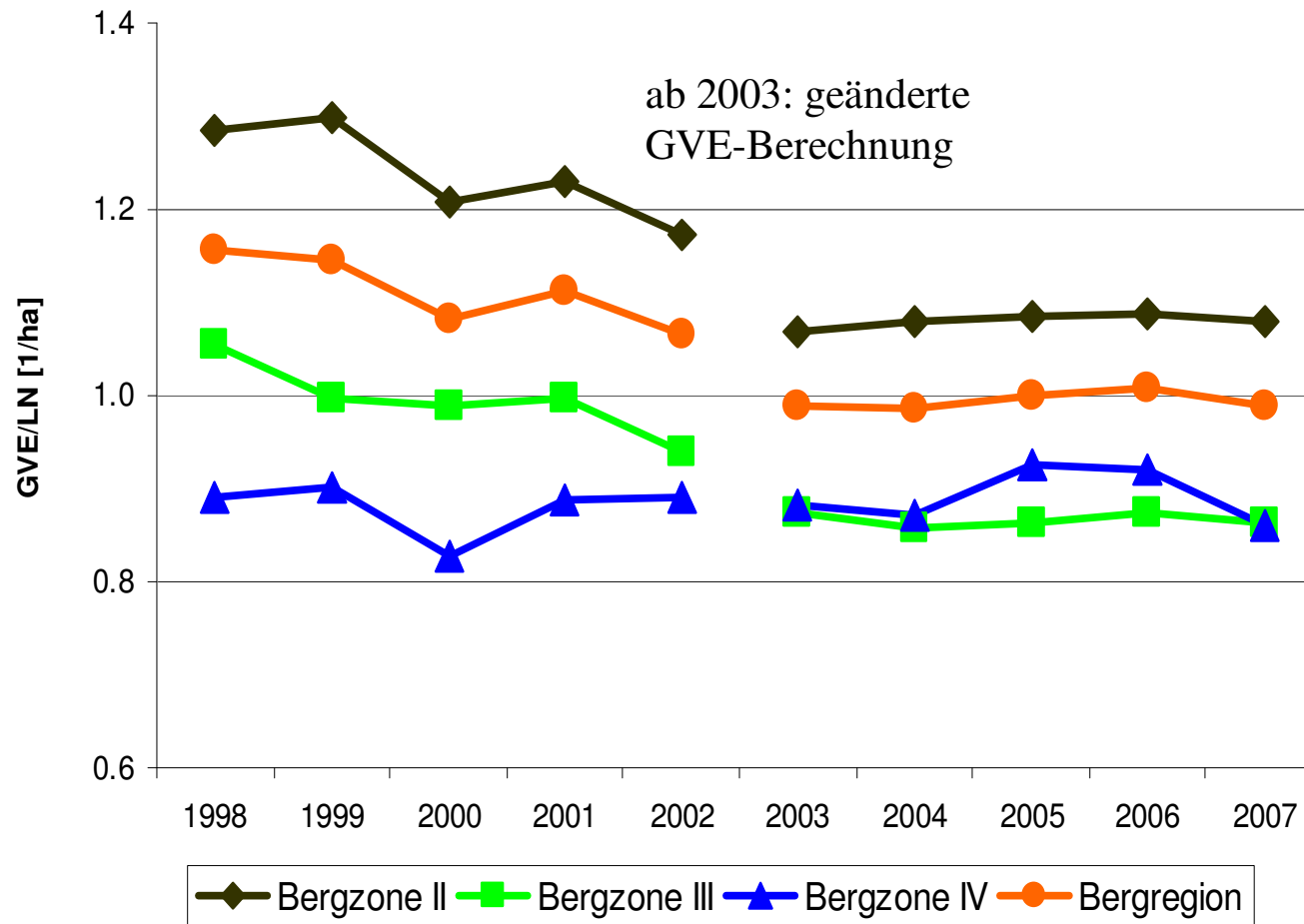
Fremdkosten (1998, 2000, 2002, 2005, 2007)





Tierbesatz

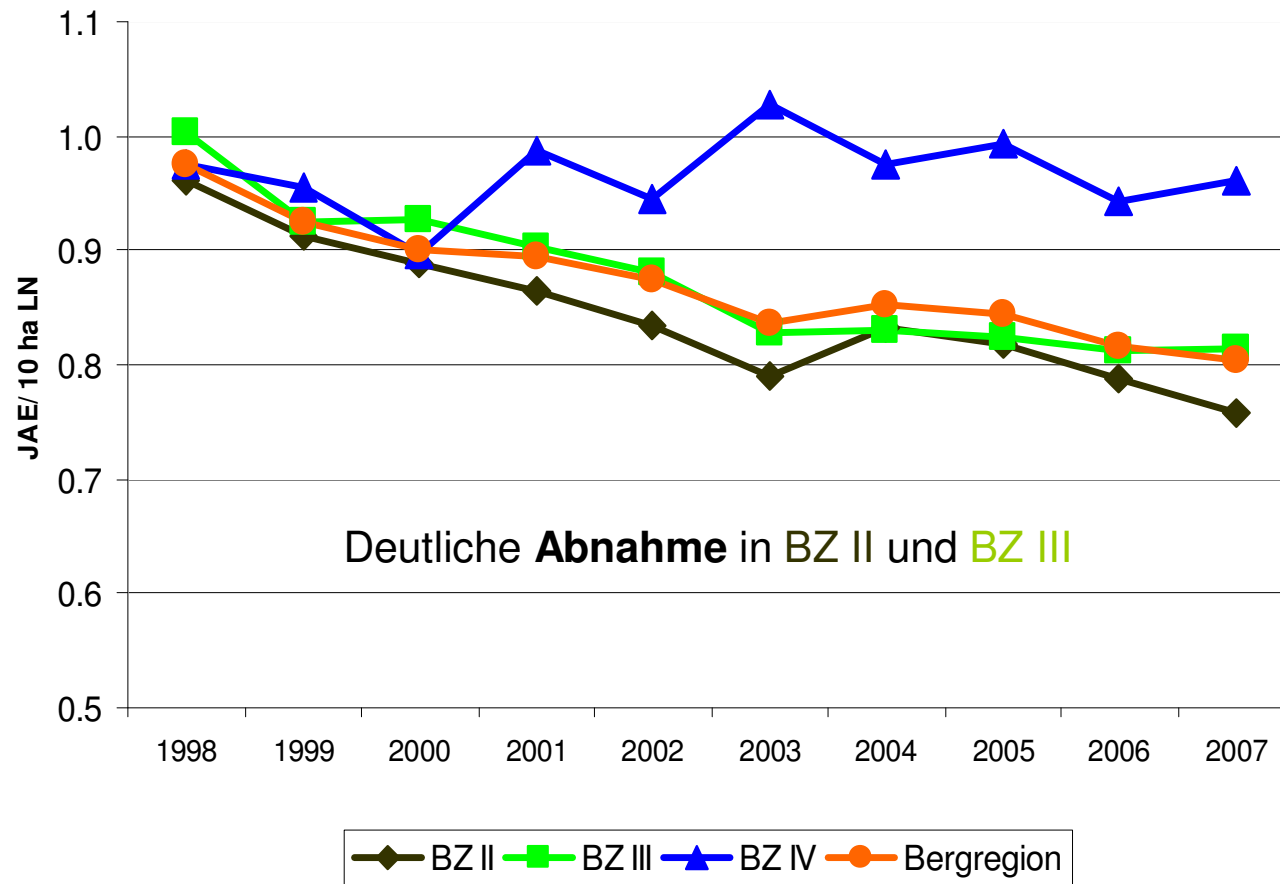
GVE anwesend / LN (ohne Alpweiden)





Arbeitsintensität: Arbeitskraft/Fläche

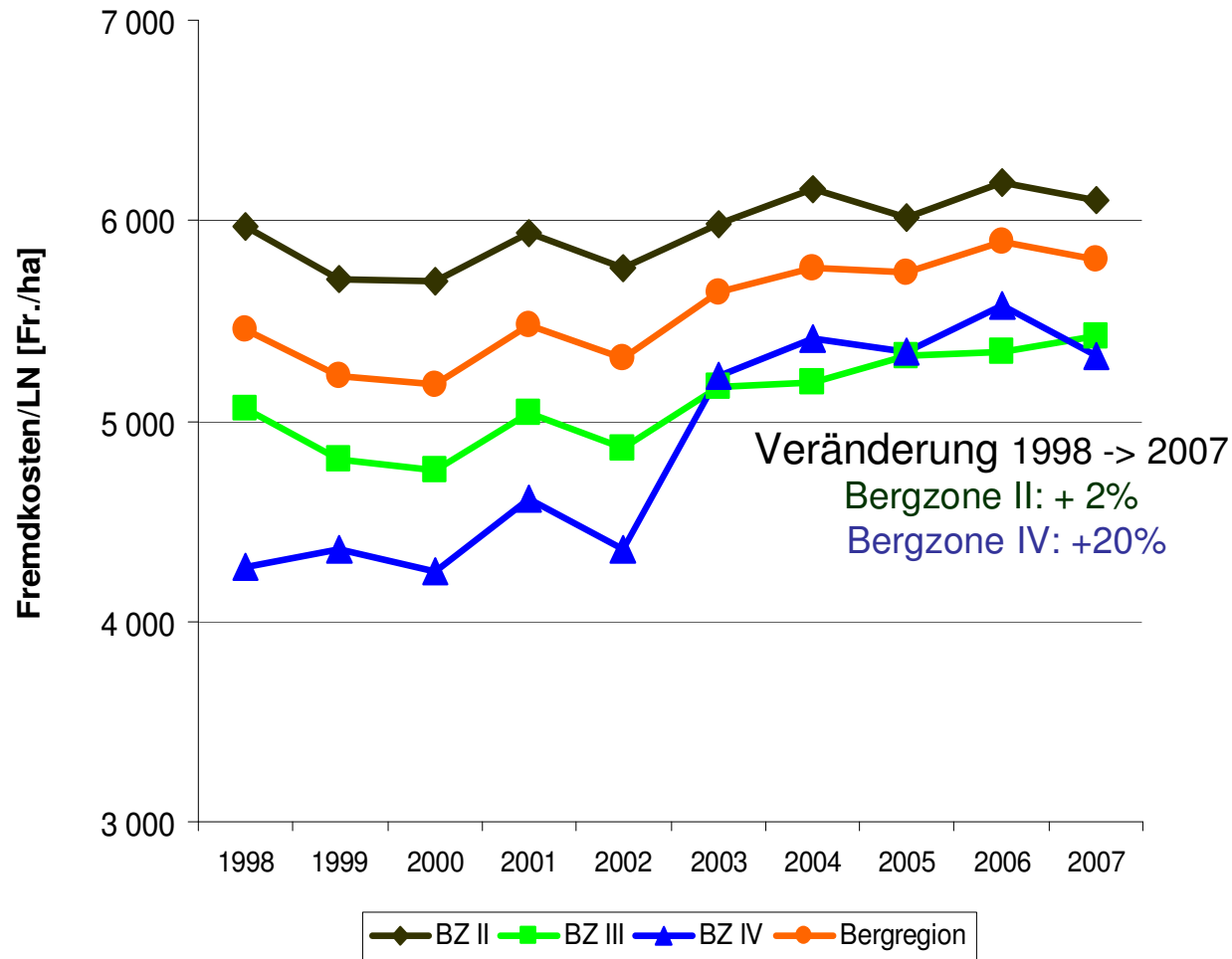
JAE für Arbeitskräfte Gesamtbetrieb





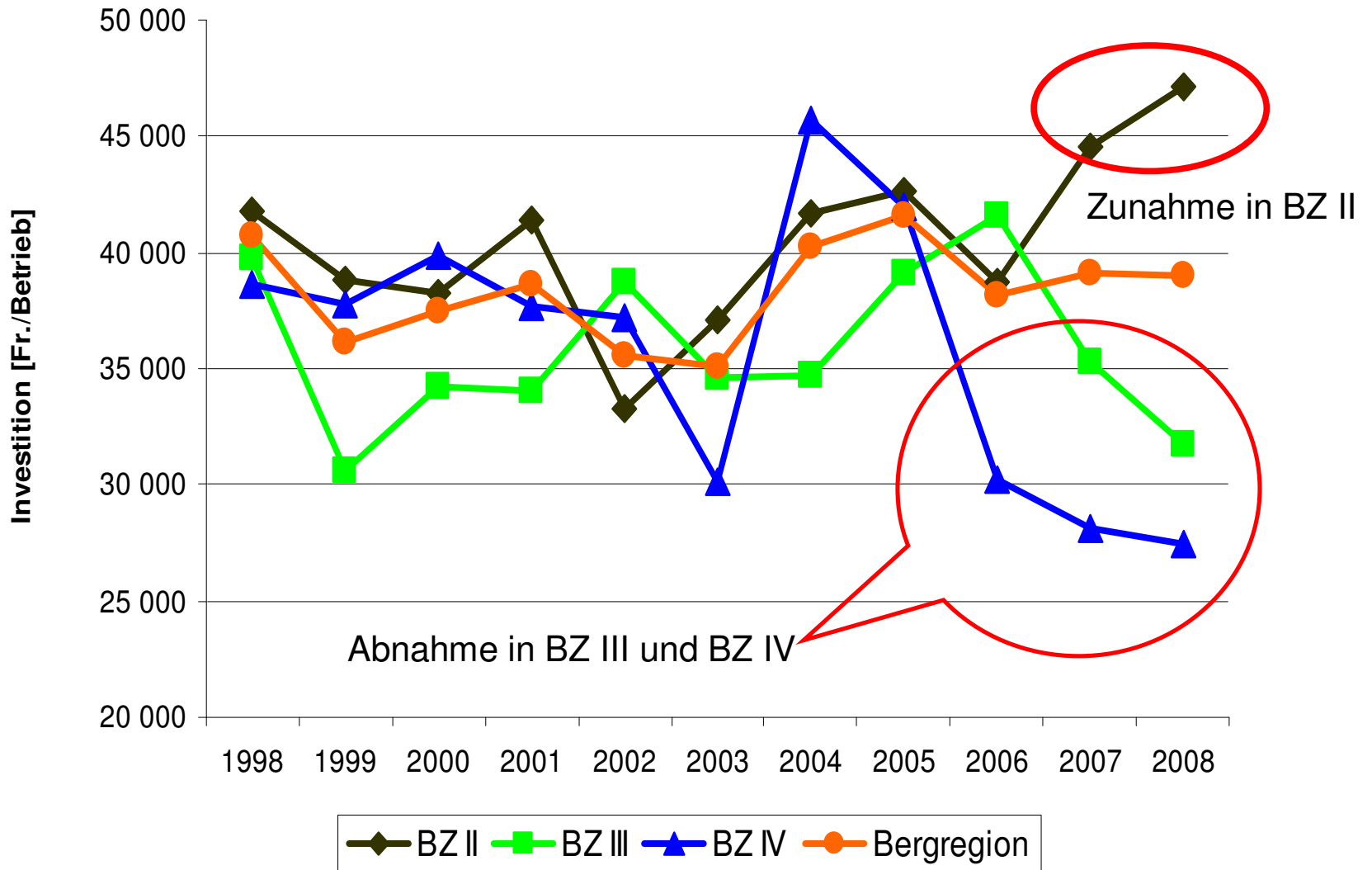
Fremdkosten (ohne Tierzukäufe) pro Fläche

LN ohne Alpweide



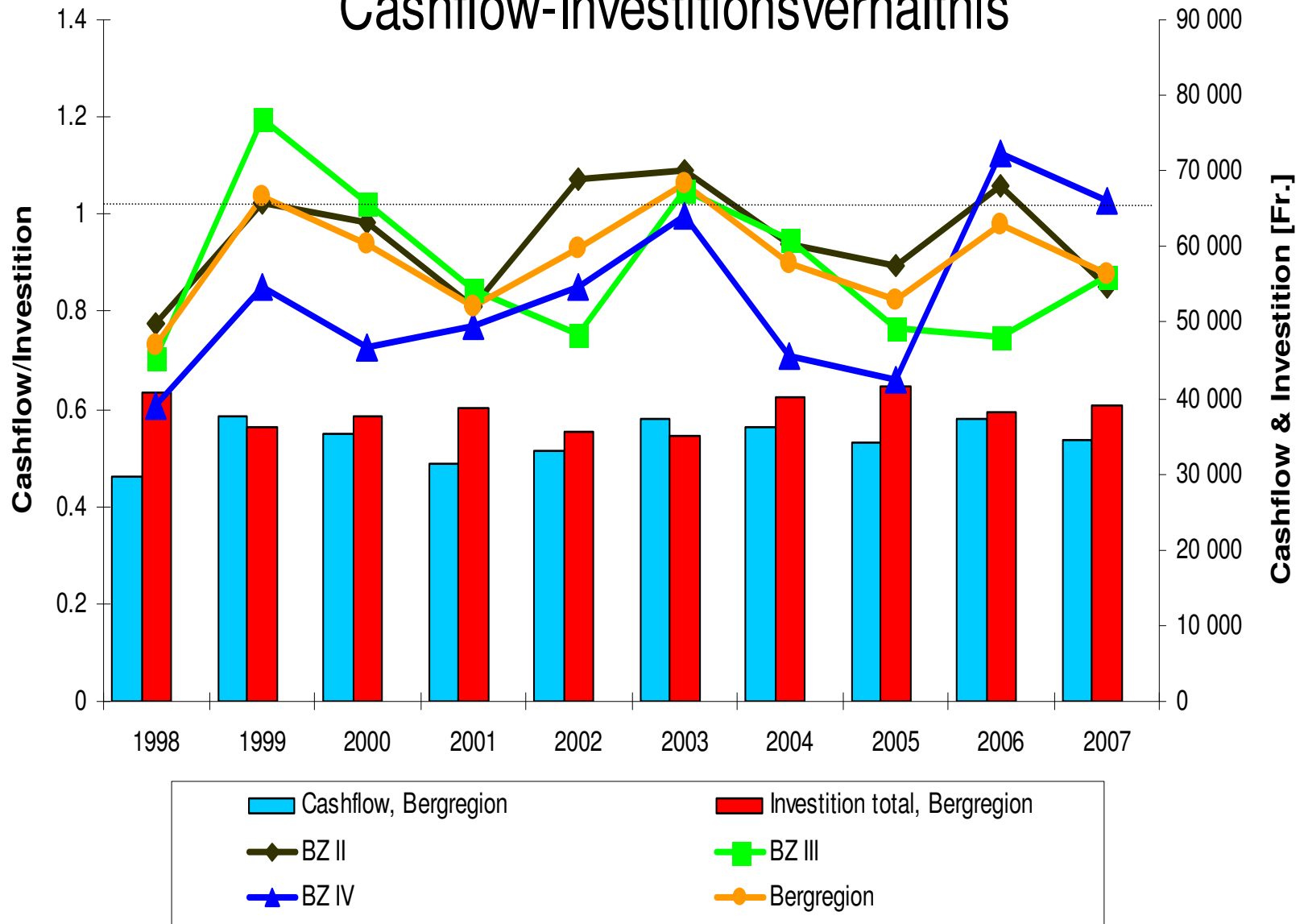


Gesamte Investitionen





Cashflow-Investitionsverhältnis





Zusammenfassung

- **Landwirtschaftliches Einkommen** (98/99 -> 06/07):
BZ II: + **15.5%** ; BZ IV: + **2.7%**
- **Abnahme** des **Tierbesatzes** (GVE/Fläche) in BZ II und BZ III.
- Signifikante **Abnahme** der **Arbeitsintensität** (AK/ Fläche) nur in BZ II und III.
- Deutlicher **Anstieg** der **Fremdkosten/Fläche** in BZ IV.
- 10%-Quantil des **Arbeitsverdienstes** in BZ IV seit 2005 negativ.
- Markante **Reduktion** der **Gebäude-Investitionen** in BZ IV seit 2004.