

**COMMANDITAIRE DE L'ESSAI**

New Holland Traktoren Center Schweiz  
Murzlenstrasse 80  
8166 Niederweningen

**TRACTEUR**

Fabricant: CNH  
Type: New Holland T6.150  
Certificat n°: 4NA4 36

**ROUES, ESSIEUX ET FREINS**

Traction intégrale centrale, enclenchable sous charge  
Suspension de l'essieu avant (déclenchable)  
Freins à disques à bain d'huile sur l'essieu avant et arrière  
Enclenchement autom. de la traction intégrale  
Frein à main mécanique

**DISPOSITIF DE SECURITE DU CONDUCTEUR**

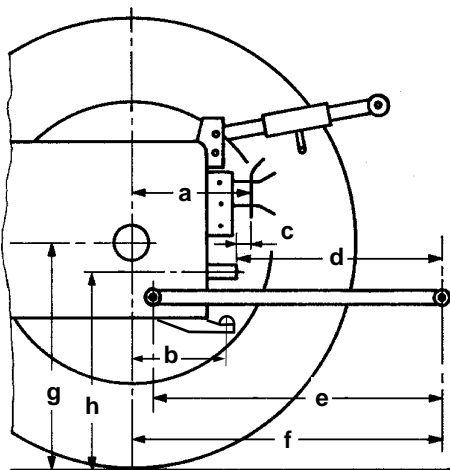
Cabine de sécurité intégrée, suspension mécanique

**PNEUS**

	Voie:
avant: 480/65 R28	1780 mm
arrière: 600/65 R38	1730 mm

**DIMENSIONS**

Longueur:	— mm
Avec attelage frontale:	4950 mm
Porte-à-faux avant	
à partir du volant:	2900 mm
Largeur:	2480 mm
Hauteur:	3020 mm
Empattement:	2450 mm
Garde au sol:	420 mm
Diamètre de braquage:	11,9 m (sans traction intégrale) 12,5 m (avec traction intégrale)

**Attelage arrière**

a:	740 mm
b:	— mm
c:	200 mm
d:	600 mm
e:	1000 mm
f:	1140 mm
g:	840 mm
h:	800 mm

**Attelage frontal**

d:	— mm
e:	930 mm
f:	1240 mm
g:	630 mm
h:	— mm

**EQUIPEMENT DE TEST**

- Relevage frontal
- Climatisation
- Compresseur d'air comprimé

**POIDS**

Equipement de compris

avant:	2640 kg	44 %
arrière:	3310 kg	
total:	5950 kg	

Poids autorisé sur l'essieu avant:	4100 kg
Poids autorisé sur l'essieu arrière:	7300 kg
Poids total autorisé:	9000 kg

Charge utile:	3050 kg
---------------	---------

Poids remorquable freiné:	32 000 kg
---------------------------	-----------

**CAPACITES DES RESERVOIRS**

Réservoir de carburant	175 l
Réservoir AdBlue	37 l
Huile moteur	10 l (Intervalle de vidange 600 h)
Huile de boîte à vitesse et huile hydraulique	62 l (Intervalle de vidange 1200 h)

# New Holland T6.150

## MOTEUR (Indications du constructeur)

Fabricant: FPT  
 Type: F4 DFE 413B  
 Injection: Injection directe de diesel  
 CommonRail  
 Turbocompression: Turbocompresseur avec wastegate et refroidissement d'air de suralimentation par évaporation directe  
 Post-traitement des gaz d'échappement: SCR

Alésage/course: 104 / 132 mm  
 Cylindres/cylindrée: 4 / 4485 cm<sup>3</sup>  
 Refroidissement: eau, visco-ventilateur

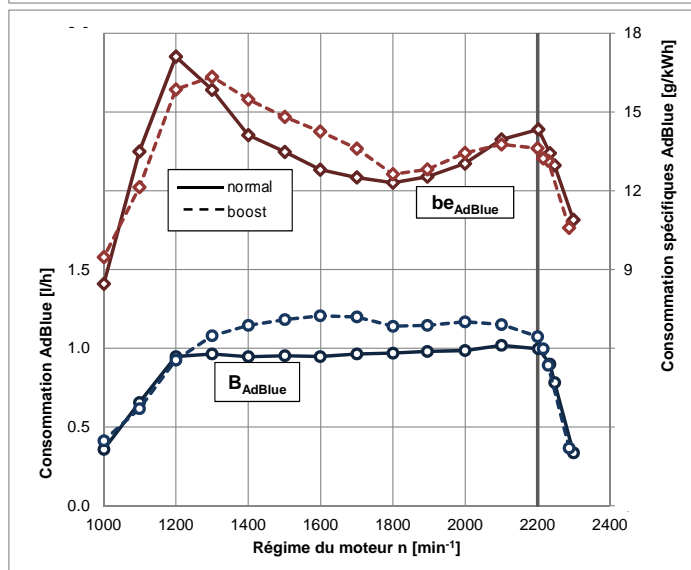
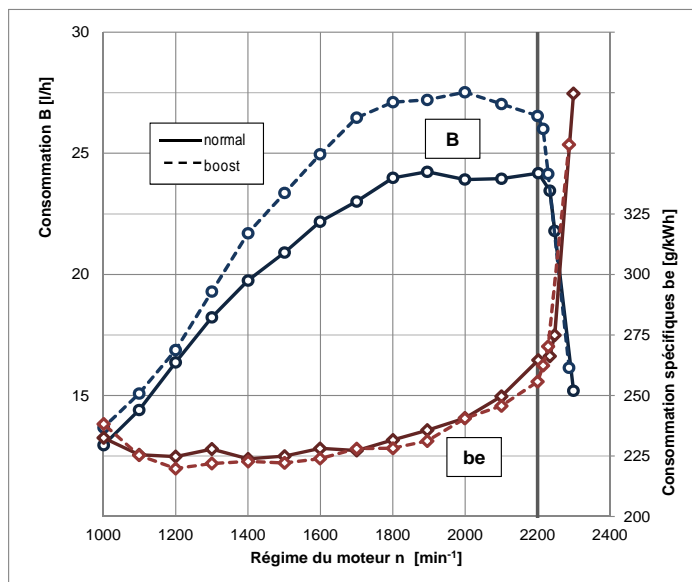
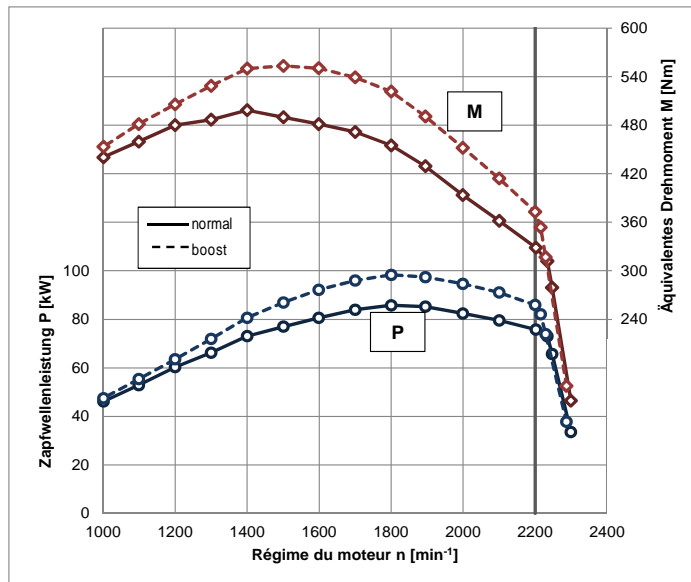
Puissance nominale: 89 kW (121 CV) ECE R120  
 Avec boost: 103 kW (140 CV) ECE R120

Régime nominal: 2200 min<sup>-1</sup>  
 Classe des gaz d'échappement: IIIB

## Critères pour activer le mode Boost

- Travaux de transport: à partir de la 13<sup>ème</sup> vitesse
- Travaux à la prise de force: couple minimum de 250 Nm et vitesse minimale de 0,5 km/h

## MESURE A LA PRISE FORCE



## Conditions de mesure:

- Température de l'air: 20 °C
- Humidité relative de l'air: 50 %
- Pression atmosphérique: 957 mbar

# New Holland T6.150

## Valeurs mesurées à pleine charge

		Régime [min <sup>-1</sup> ]		Puissance		Consommation de carburant		Consommation d'AdBlue	
		Moteur	Prise de force	kW	CV	Spécifique [g/kWh]	Absolue [l/h]	Spécifique [g/kWh]	Absolue [l/h]
Puissance nominale	norme	2200	1162	75,8	103,0	265	24,2	14	1,0
	Boost			85,9	116,8	256	26,5	14	1,1
Puissance maximale	norme	1800	951	85,5	116,2	231	23,9	12	1,0
	Boost			98,3	133,7	228	27,1	13	1,1
Régime normal à la prise de force	norme	1893	1000	85,2	115,8	236	24,2	13	1,0
	Boost			97,4	132,4	231	27,2	13	1,2

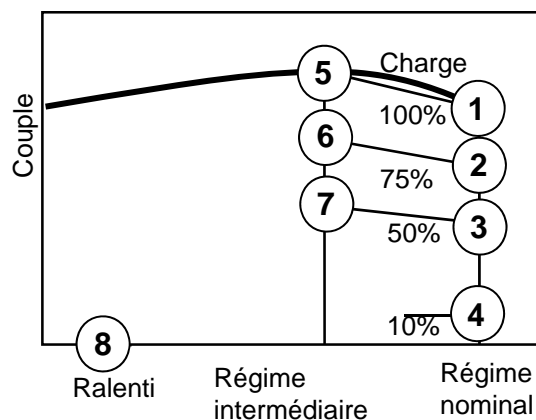
Couple max.: 499 Nm à 1400 min<sup>-1</sup> *Boost* 553 Nm, à 1500 min<sup>-1</sup>  
 Augmentation du couple: 52 % avec une base de régime de 36 % *Boost* 48 % pour 32 % baisse de régime  
 Couple de démarrage: 134 % *Boost* 122 %  
 Régime au ralenti: 850 min<sup>-1</sup>  
 Régime de coupure: 2350 min<sup>-1</sup>

## Valeurs à charge partielle

Consommation de carburant avec une charge partielle de 42,5 % au régime normalisé à la prise de force

	Carburant	AdBlue	<i>Boost</i> Carburant	<i>Boost</i> AdBlue
1000 min <sup>-1</sup> :	286 g/kWh, 12,5 l/h	13 g/kWh, 0,4 l/h	285 g/kWh, 14,2 l/h	14 g/kWh, 0,5 l/h
1000E min <sup>-1</sup> :	— g/kWh, — l/h	— g/kWh, — l/h	— g/kWh, — l/h	— g/kWh, — l/h

## Courbe du moteur (avec Boost)



Point de mesure	Consommation de carburant		Consommation d'AdBlue	
	Spécifique [g/kWh]	Absolue [l/h]	Spécifique [g/kWh]	Absolue [l/h]
1	256	26,5	14	1,1
2	268	21,0	14	0,8
3	308	16,1	13	0,5
4	749	8,1	6	0,1
5	222	23,4	15	1,2
6	221	17,6	15	0,9
7	241	12,7	12	0,5
8	-	1,7	-	0,0

## EMISSIONS

### Emissions de gaz d'échappement

- Fumée noire 0,10 SZ (BOSCH)

### Emissions selon ISO 8178-4, C1

(avec Boost)

- Hydrocarbures HC 0,03 g/kWh\*
- Oxydes d'azote NOx 4,08 g/kWh\*
- Monoxyde de carbone CO 0,51 g/kWh\*
- Nombre de particules Pn 2,2E13 #/kWh\*
- Consommation pendant le test
  - Carburant 265 g/kWh\* (16,0 l/h)
  - AdBlue 14 g/kWh\* ( 0,6 l/h)

### Bruit

- Bruit à l'oreille du conducteur: 74,5 dB(A)
- Bruit lors du passage: 83,0 dB(A)

\* Par rapport à la puissance à la prise de force



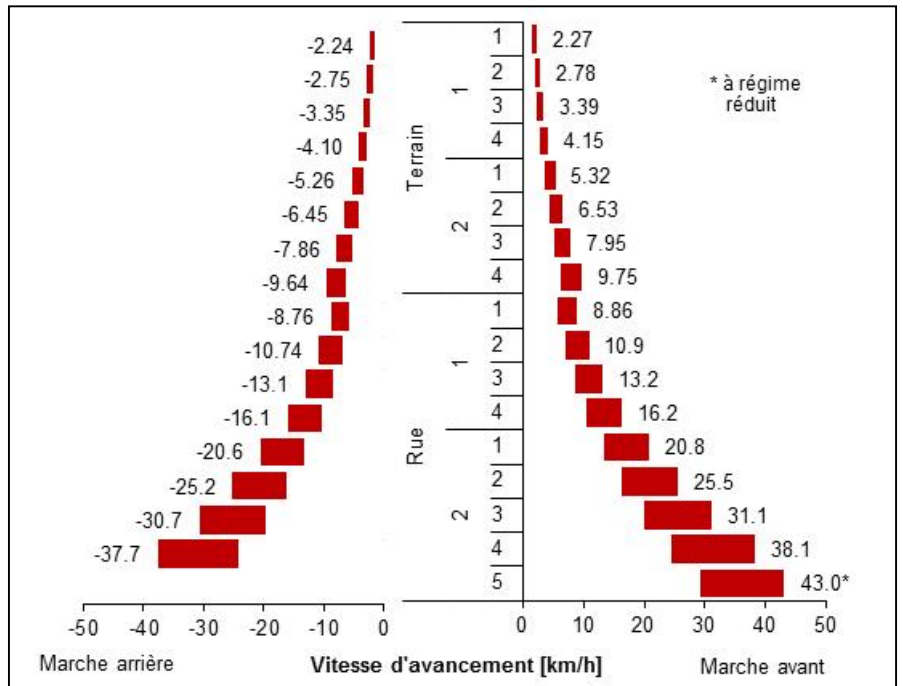
# New Holland T6.150

## BOÎTE DE VITESSES

### Transmission

- 17 vitesses en marche avant et 16 en marche arrière
- Embrayage multidisques humide
- 2 groupes
- 2 vitesses (électro-hydrauliques)
- 4 (5) paliers de charge
- Transmission réversible, enclenchable sous charge

### Vitesse d'avancement à régime nominal (Rayon de pneus r = 825 mm)



## Entraînement à la prise de force

### Arrière

- Embrayage multidisque en bain d'huile, actionné par voie électro-hydraulique

### Frontal

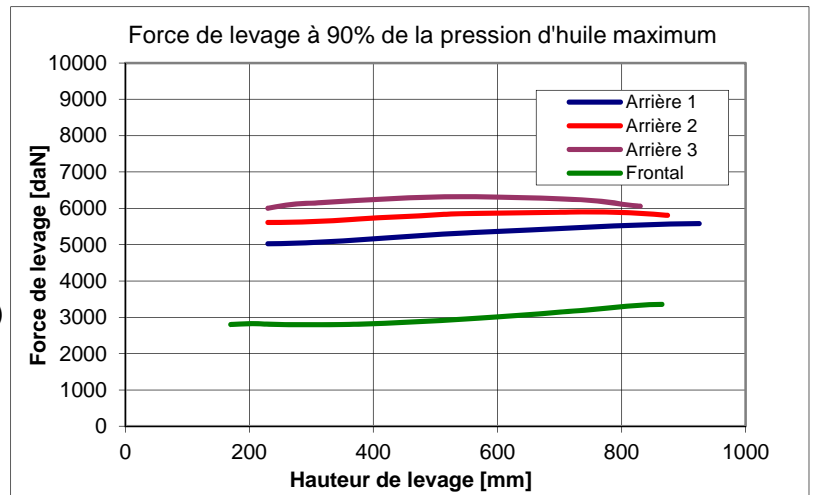
- 

	Arrière					Frontale	
Prise de force	430	540	540E	1000	1000 E	proportionnelle à l'avancement	1000
Régime du moteur	-	1969	1546	1893	-	-	-

## HYDRAULIQUE

### Système hydraulique à distance

- Pression d'huile max.: 207,1 bar
- Débit max.: 104,1 l/min
- Débit: 99,7 l/min à 176,0 bar
- Puissance hydr. max.: 30,7 kW  
(98,4 l/min et 187,3 bar)
- Débit max. par outil: 98,8 l/min
- Quantité d'huile disponible max.: 38 (45) l



## Système de relevage

### Arrière

Attelage trois points, catégorie: III  
Contrôle d'effort par bras inférieurs, (EHR)

### Frontal

Attelage trois points, catégorie: II / III

Mesure	Plage de levage	Force de levage à 90% de pression		
		continue	maximale	
Arrière	Bras inférieurs courts	695 mm	5025 daN	5580 daN
	Bras inférieurs moyens	644 mm	5605 daN	5905 daN
	Bras inférieurs longs	600 mm	5960 daN	6325 daN
Frontal	695 mm (de 170 mm à 865 mm)	2785 daN	3375 daN	

Explications sur les tests de tracteurs sur:  
[www.traktorentest.ch](http://www.traktorentest.ch)



Schweizerische Eidgenossenschaft  
Confédération suisse  
Confederazione Svizzera  
Confederaziun svizra

Département fédéral de l'économie DFE  
Station de recherche  
Agroscope Reckenholz-Tänikon ART