

ANMELDER

Matra, Zweigniederlassung der Robert Aebi AG
 Industriering 19
 3250 Lyss

TRAKTOR

Hersteller: John Deere
 Typ: John Deere 5090G
 Typenschein-Nr: 4JA2 94

FAHRWERK UND BREMSE

Zentraler Allradantrieb, lastschaltbar

Nasse Scheibenbremse an Hinterachse
 automatische Allradzuschaltung
 mechanische Parkbremse

FAHRERSCHUTZ

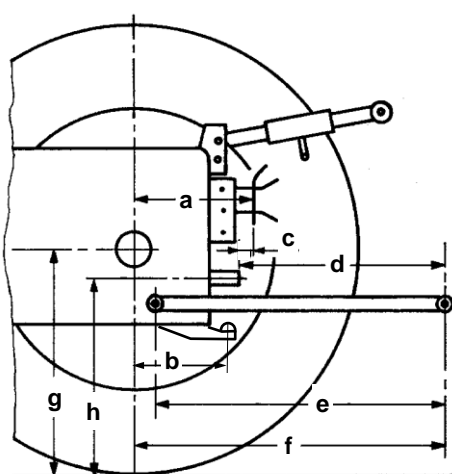
integrierte Sicherheitskabine

**BEREIFUNG**

Spurweite: 1520 mm
 vorne: 320/70 R24
 hinten: 480/70 R30

ABMESSUNGEN

Länge: 3870 mm
 mit Frontanbau: — mm
 Vorderer Überhang
 ab Lenkrad: — mm
 Breite: 2000 mm
 Höhe: 2400 mm
 Radstand: 2200 mm
 Bodenfreiheit: 380 mm
 Wendekreis: 8,4 m (ohne Allrad)
 9,3 m (mit Allrad)

**Heck**

a: 650 mm
 b: — mm
 c: 160 mm
 d: 540 mm
 e: 910 mm
 f: 1030 mm
 g: 680 mm
 h: 690 mm

Front

d: — mm
 e: — mm
 f: — mm
 g: — mm
 h: — mm

TESTAUSSTATTUNG

■ —

GEWICHT

in Testausstattung

vorne: 1420 kg 43 %
 hinten: 1900 kg
 Total: 3320 kg

Zulässige Vorderachslast: 2200 kg
 Zulässige Hinterachslast: 3600 kg
 Zulässiges Gesamtgewicht: 5100 kg

Nutzlast: 1780 kg

Anhängelast gebremst: 14 000 kg

FÜLLMENGEN

Treibstofftank 96 l
 AdBlue Tank — l
 Motorenöl 8 l (Wechselintervall 500 h)
 Getriebe- und
 Hydrauliköl 38 l (Wechselintervall 1250 h)

John Deere 5090G

MOTOR (Angaben gemäss Hersteller)

Hersteller: John Deere
Typ: 4045HAT81
Einspritzung: Diesel-Direkteinspritzung

Aufladung: Abgasturbolader und Luft-Luft-Ladeluftkühlung

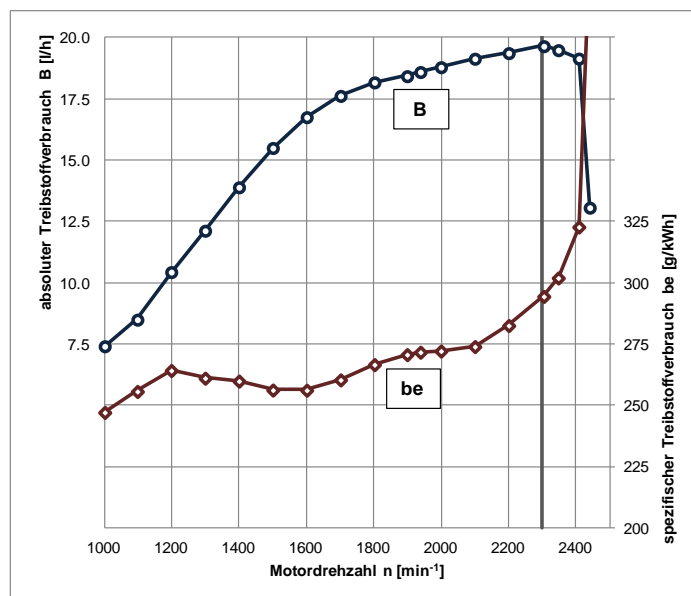
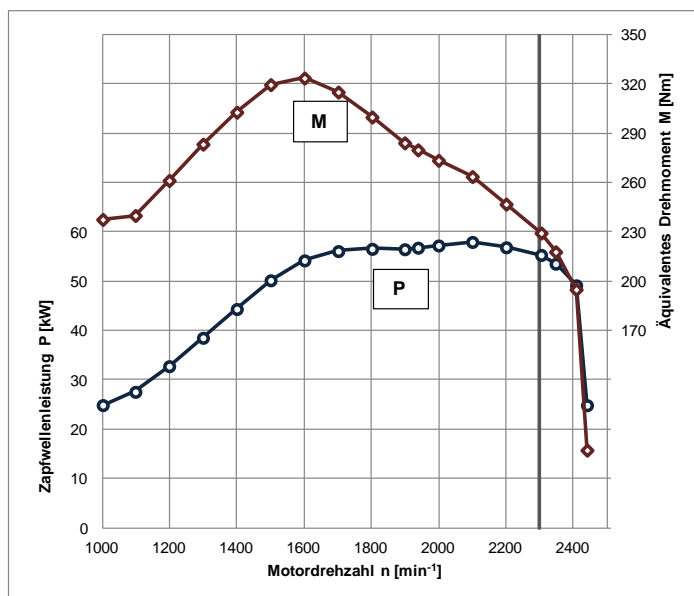
Abgasnachbehandlung: —

Bohrung/Hub: 106,5 / 127 mm
Zylinder/Hubraum: 4 / 4525 cm³
Kühlung: Wasser, Viscolüfter

Nennleistung: 66 kW (90 PS) EG 97/68

Nenndrehzahl: 2300 min⁻¹
Abgasstufe: IIIA

ZAPFWELLENMESSUNG



Messbedingungen:

- Lufttemperatur 20 °C
- relative Luftfeuchte 46 %
- Luftdruck 961 mbar

John Deere 5090G

Vollast-messwerte

	Drehzahl [min ⁻¹]		Leistung		Treibstoffverbrauch		AdBlue-Verbrauch	
	Motor	Zapfwelle	kW	PS	Spezifisch [g/kWh]	Absolut [l/h]	Spezifisch [g/kWh]	Absolut [l/h]
Nennleistung	2300	641	55,3	75,2	295	19,7		
Maximalleistung	2100	585	58,1	79,0	273	19,1		
Normdrehzahl Zapfwelle	1938	540	56,8	77,2	272	18,6		

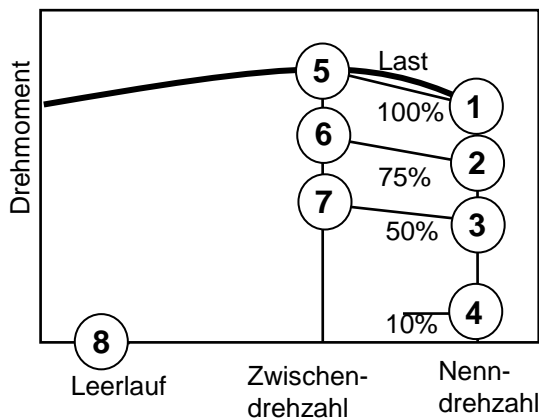
Max. Drehmoment: 324 Nm bei 1600 min⁻¹
 Drehmomentanstieg: 41 % bei 30 % Drehzahlabfall
 Anfahrtdrehmoment: 104 %
 Leerlaufdrehzahl: 840 min⁻¹
 Abregeldrehzahl: 2450 min⁻¹

Teillastwerte

Treibstoffverbrauch bei Teilbelastung 42,5 % bei Normdrehzahl Zapfwelle

Zapfwelle Treibstoff AdBlue
 540 min⁻¹: 333 g/kWh, 9,7 l/h — g/kWh, — l/h
 540E min⁻¹: — g/kWh, — l/h — g/kWh, — l/h

Im Kennfeld



Messpunkt	Treibstoffverbrauch		AdBlue-Verbrauch	
	Spezifisch [g/kWh]	Absolut [l/h]	Spezifisch [g/kWh]	Absolut [l/h]
1	295	19,7		
2	323	16,3		
3	366	12,3		
4	925	6,4		
5	256	16,8		
6	268	13,3		
7	285	9,4		
8	-	1,2		

EMISSIONEN

Abgasemissionen

- Schwarzrauch 2,45 SZ (BOSCH)

Emissionen nach ISO 8178-4, C1

- Kohlenwasserstoffe HC 0,31 g/kWh*
- Stickoxide NOx 5,50 g/kWh*
- Kohlenmonoxid CO 0,92 g/kWh*
- Partikelanzahl Pn 3,2E14 #/kWh*
- Zyklusverbrauch
 - Treibstoff 313 g/kWh* (12,0 l/h)
 - AdBlue — g/kWh* (— l/h)

* Bezogen auf Zapfwellenleistung

Lärm

- Lärm am Fahrerohr: 82,5 dB(A)
- Lärm bei Vorbeifahrt: 79,5 dB(A)

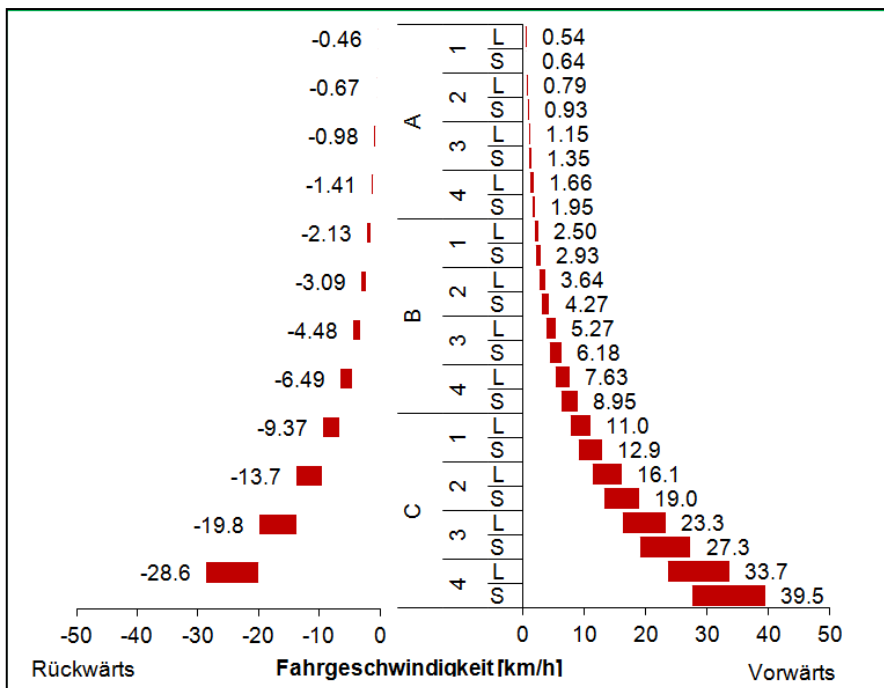
John Deere 5090G

GETRIEBE

Fahrgetriebe

- 24 Vorwärts- und 12 Rückwärtsgänge
- Nasse Mehrscheibenkupplung
- 3 Gruppen
- 4 Gänge
- 2 Lastschaltstufen
- lastschaltbares Wendegetriebe

Fahrgeschwindigkeit bei Nenndrehzahl
(Bereifungsradius r= 700 mm)



Zapfwellengetriebe

Heck

- nasse Lamellenkupplung, elektrohydraulisch betätigt

Front

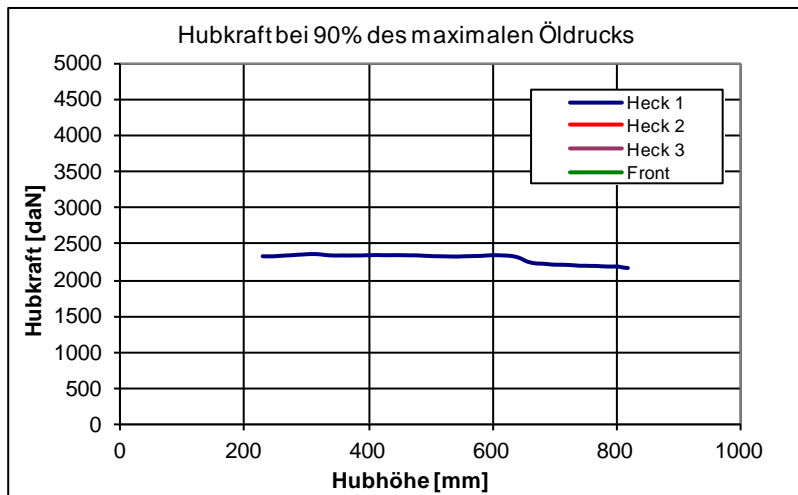
- —

Zapfwelle	Heck					Wegzapfwelle	Front
	430	540	540E	1000	1000 E		
Motordrehzahl	-	1938	-	1962	-	-	-

HYDRAULIK

Fernhydraulik

- max. Öldruck: 194,7 bar
- max. Fördermenge : 60,3 l/min
- Fördermenge: 45,7 l/min bei 165,5 bar
- max. Hydraulikleistung: 14,1 kW (55,4 l/min und 152,5 bar)
- Max. Fördermenge pro Steuergerät: 60,3 l/min
- max. entnehmbare Ölmenge: 15 (25) l



Hubwerk

Heck

Dreipunktaufhängung, Kategorie: II
Regelhydraulik über Unterlenker (EHR)

Front

- —

Messung		Hubweg	Hubkraft bei 90% Druck	
			durchgehend	maximal
Heck	Unterlenker kurz	589 mm	2155 daN	2350 daN
	Unterlenker mittel			
	Unterlenker lang			
Front				

Erläuterungen zum Traktorentest unter:

www.traktorentest.ch



Schweizerische Eidgenossenschaft
Confédération suisse
Confederazione Svizzera
Confederaziun svizra

Eidgenössisches
Volkswirtschaftsdepartement EVD
Forschungsanstalt
Agroscope Reckenholz-Tänikon ART