



**Eidgenössische Forschungsanstalt  
für Agrarwirtschaft und Landtechnik  
CH-8356 Tänikon b. Aadorf**

Test-Nr.

**Traktortest**

1698/95

**CASE IH 4210 (Allrad)**

**ANMELDER:** Rohrer-Marti AG  
8108 Dällikon

**TRAKTOR**

Hersteller: CASE IH (Gb)  
Typ: 4210 4 WD  
Art: Allradantrieb  
Typenschein-Nr.: 4 C 22 86

**MOTOR**

Hersteller: CASE IH  
Art: Diesel-Direkteinspritzung  
  
Typ: D-239  
Bohrung/Hub: 98,4 / 128,5 mm  
Zylinder/Hubraum: 4 / 3909 cm<sup>3</sup>  
Kühlung: Wasser  
Einspritzpumpe: BOSCH-Verteilerpumpe  
Treibstofftank: 112 Liter

Motorleistung: 51,4 kW (70 PS)  
(Firmenangabe)  
Nenn Drehzahl: 2400 min<sup>-1</sup>

**KUPPLUNG**

Fahrkupplung: Trockenkupplung  
Zapfwellenkupplung: Lamellenkupplung,  
hydraulisch betätigt

**GETRIEBE**

15 Vorwärts- und 8 Rückwärtsgänge  
synchronisiert  
mit Lastschaltstufe L / S  
2 Gruppen, synchronisiert

**BREMSEN**

Betriebsbremse: hydraulisch betätigte, nasse Scheibenbremse an Hinterachse, automatische Allradzuschaltung beim Bremsen

Anhängerbremse: Maximaldruck 144 bar

**FRONTANBAU**

Frontzapfwelle, Drehzahl  
Drehrichtung: 1000 bei 2103 min<sup>-1</sup>, rechts  
Hubwerk: Dreipunktaufhängung,  
Kategorie 2  
Hubkraft: durchgehend 1350 daN (~kp)  
Hubweg: 655 mm  
Vorderer Ueberhang ab Lenkrad (BAV): 2390 mm



**FAHRGESCHWINDIGKEIT**

bei Nenn Drehzahl und Pneu 16,9 - 30 AS (km/h)

Gruppe	Gang	Vorwärts		Rückwärts	
		L	S	L	S
I	1.	1,9	2,3	2,2	2,7
	2.	3,3	4,0	4,0	4,8
	3.	5,3	6,4	6,4	7,7
	4.	7,7	9,2	9,2	11,1
II	1.	7,2	8,6		
	2.	12,6	15,2		
	3.	20,4	24,6		
	4.	29,3	-		

(r = 695 mm)

**ZAPFWELLE (heckseitig)**

Art: Motorzapfwelle  
Betätigung: mit Handhebel, unabhängig von Fahrkupplung

Drehzahl:				
Zapfwelle	540	540 E	1000	1000 E
Motor	2138	1543	-	-

CASE IH 4210  
(Allrad)

Test-Nr. 1698/95

**HYDRAULIK**

Oelinhalt: 36,5 l, inkl. Getriebe  
für Fernhydraulik verfügbar max. 20 l  
Max. Oeldruck: 178 bar  
Fördermenge: 50,5 l/min bei 150 bar

Dreipunktaufhängung, Kategorie: 2

Art: Regelhydraulik über Oberlenker

Durchgehende Hubkraft an den unteren Kupplungs-  
punkten gemessen: (mit 2 Zusatzhubzylindern)  
2610 daN (~kp), Hubweg: 595 mm

**FAHRERSCHUTZ**

Art: integrierte Sicherheitskabine

Fabrikat: CASE IH, Low Profile

Test-Nr. CSS 0254

**EMISSIONEN**

Lärm am Ohr des Fahrers: 85 dB(A)

Lärm bei Vorbeifahrt (7,5 m Abstand): 88 dB(A)

Lage des Auspuffes: vorne nach oben

Rauch bei 70 % Nenndrehzahl: 5,2 SZ (BOSCH)

**ALLRADANTRIEB**

Art: lastschaltbar

Wendekreis ohne Lenkbremse: 10,7 m

**BEREIFUNG**

vorne: 375/75 - 20 AS, hinten: 16,9 - 30 AS

Spurweite verstellbar

vorne: 1580 mm 1580 mm bis 1720 mm

hinten: 1530 mm 1530 mm bis 1930 mm

**GEWICHT**

mit Fahrerschutz

mit Frontanbau

vorne: 1380 kg, 40 %

vorne: 1580 kg, 43 %

hinten: 2080 kg

hinten: 2060 kg

Total: 3460 kg

Total: 3640 kg

**ABMESSUNGEN**

Länge: 3820 mm mit Frontanbau: 4340 mm

Höhe: 2470 mm Breite: 1950 mm

Radstand: 2250 mm Bodenfreiheit: 330 mm

FAT-Prüfstand, 1. Februar 1995 SI/Ss/dd

**LEISTUNG UND TREIBSTOFFVERBRAUCH**

Gemessen an der Zapfwelle, bei 25 °C und 965 mbar

	Leistung		Drehzahl (min <sup>-1</sup> )		Treibstoffverbrauch	
	kW	PS	Motor	Zapfwelle	l/h	g/kWh
1)	45,2	(61,4)	2400	607	16,5	302
2)	-	( - )	-	-	-	-
3)	41,7	(56,6)	2138	540	14,8	294

Treibstoffverbrauch bei Teilbelastung 42,5 % und

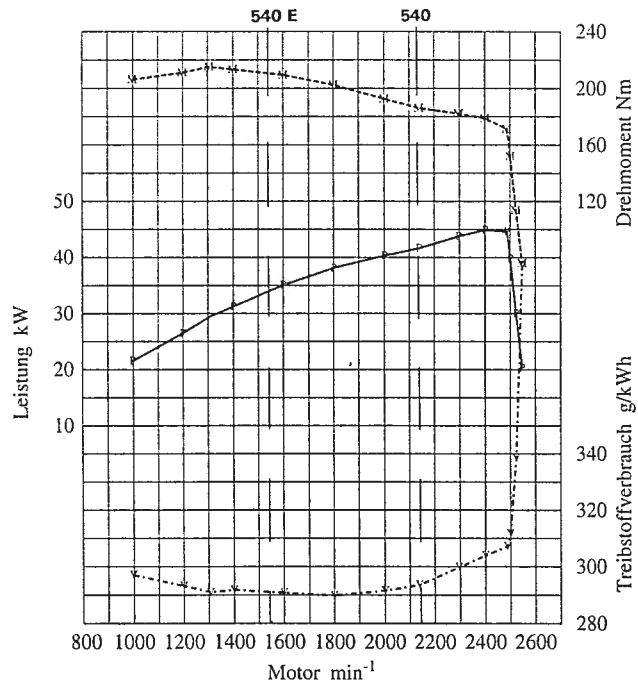
Zapfwelle 540 min<sup>-1</sup>: 373 g/kWh, 8,1 l/h

Sparzapfwelle 540 E min<sup>-1</sup>: 296 g/kWh, 6,4 l/h

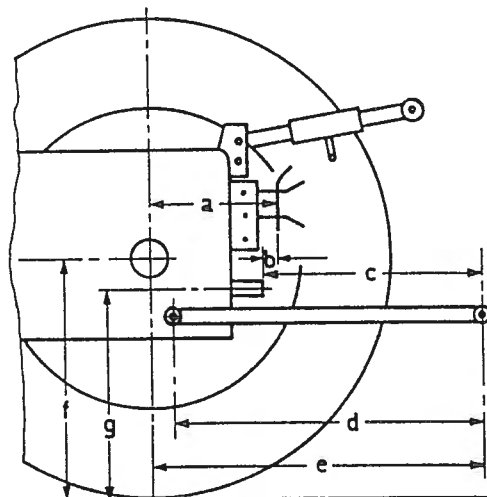
Max. Drehmoment: 215 Nm, bei 1300 min<sup>-1</sup>

Drehmomentanstieg: 20 %

**Zapfwellenprüfung**



**Abmessungen am Geräteanbau**



- a: 590 mm
- b: 160 mm
- c: 550 mm
- d: 820 mm
- e: 970 mm
- f: 700 mm
- g: 560 mm

- Frontanbau
- c: 495 mm
  - d: 820 mm
  - e: 1010 mm
  - f: 510 mm
  - g: 690 mm