



Anmelder : Allamand SA  
1110 Morges

**TRAKTOR**

Hersteller : Renault (F)  
Typ : 70-34 Tracfor  
Art : Allradantrieb  
Typenschein-Nr. : 4 R 30 28

**MOTOR**

Hersteller : Perkins (GB)  
Art : Diesel-Direkteinspritzung

Typ : LD 4.236  
Bohrung/Hub : 98,4 / 127 mm  
Zylinder/Hubraum : 4 / 3866 cm<sup>3</sup>  
Kühlung : Wasser  
Einspritzpumpe : CAV-Verteilerpumpe DPA  
Treibstofftank : 115 Liter

Motorleistung : 48 kW (65 PS)  
(Firmenangabe)  
Nenndrehzahl : 2'250 U/min

**KUPPLUNG**

Zweifach-Trockenkupplung  
Fusspedal für Fahrkupplung  
Handhebel für Zapfwellenkupplung

**GETRIEBE**

24 Vorwärts- und 24 Rückwärtsgänge  
synchronisiertes Wendegetriebe  
mit Halbgang L/S

**BREMSEN**

Betriebsbremse : hydraulisch/mechanisch  
betätigte, nasse Scheiben-  
bremse an Hinterachse  
  
Anhängerbremse : handbetätigtes Anhänger-  
bremsventil  
  
Maximaldruck : 150 bar



**FAHRGESCHWINDIGKEIT**

bei Nenndrehzahl und Pneu 16,9-30 AS (km/h)

Vorwärts			Rückwärts				
Gruppe	Gang	L	/	S	L	/	S
I	1.	0,64		0,77	0,63		0,76
	2.	1,0		1,2	1,0		1,2
	3.	1,5		1,8	1,4		1,8
	4.	2,2		2,7	2,2		2,6
II	1.	2,2		2,7	2,2		2,7
	2.	3,5		4,2	3,5		4,2
	3.	5,1		6,2	5,0		6,1
	4.	7,7		9,3	7,6		9,2
III	1.	6,7		8,0	6,6		7,9
	2.	10,5		12,7	10,3		12,5
	3.	15,2		18,4	15,0		18,2
	4.	23,0		27,8	22,6		27,4

**ZAPFWELLE**

Art : Motorzapfwelle  
  
Betätigung : mit Handhebel, unabhängig von  
Fahrkupplung  
  
Drehzahl : 540 bei 2'013 U/min  
1'000 bei 2'313 U/min

**RENAULT 70-34 Tracfor** Test-Nr. 1585/90  
(Allrad)

**LEISTUNG UND TREIBSTOFFVERBRAUCH**

Gemessen an der Zapfwelle, bei 20° C und 960 mbar

**HYDRAULIK**

Ölinhalt : 52 l, inkl. Getriebe  
für Fernhydraulik verfügbar max. 10 l

Max. Öldruck: 182 bar  
Fördermenge : 35,5 l/min bei 155 bar

Dreipunktaufhängung, Kategorie: 2  
Art : Regelhydraulik über Unterlenker

Durchgehende Hubkraft an den unteren Kupplungs-  
punkten gemessen:  
1'640 daN (~kp), Hubweg: 620 mm

**FAHRERSCHUTZ**

Art : integrierte Sicherheitskabine

Fabrikat : Renault  
Test-Nr. CSD 1178

Lautstärke am Ohr des Fahrers, mit Fahrerschutz:  
85 dB(A)

Lage des Auspuffes: vorne, nach oben

**ALLRADANTRIEB**

Art : Zentralantrieb mit Klauenschaltung  
Lamellenselbstsperrdifferential

Wendekreisradius ohne Lenkbremse: 4,65 m

**BEREIFUNG**

vorne : 12,4-24 AS, hinten: 16,9-30 AS

Spurweite : verstellbar  
vorne : 1'650 mm, 1'500 mm bis 1'950 mm  
hinten : 1'600 mm, 1'480 mm bis 1'820 mm

**GEWICHT**

mit Fahrerschutz, betriebsbereit, ohne Ballast:

vorne : 1'405 kg, 42 %, hinten: 1'965 kg, 58 %  
Total : 3'370 kg

Leistungsgewicht: 78,3 kg/kW (bezogen auf die  
Zapfwellenleistung)

**ABMESSUNGEN**

Länge : 4'000 mm, Breite: 2'040 mm  
Höhe mit Fahrerschutz: 2'440 mm

Radstand: 2'370 mm, Bodenfreiheit: 350 mm

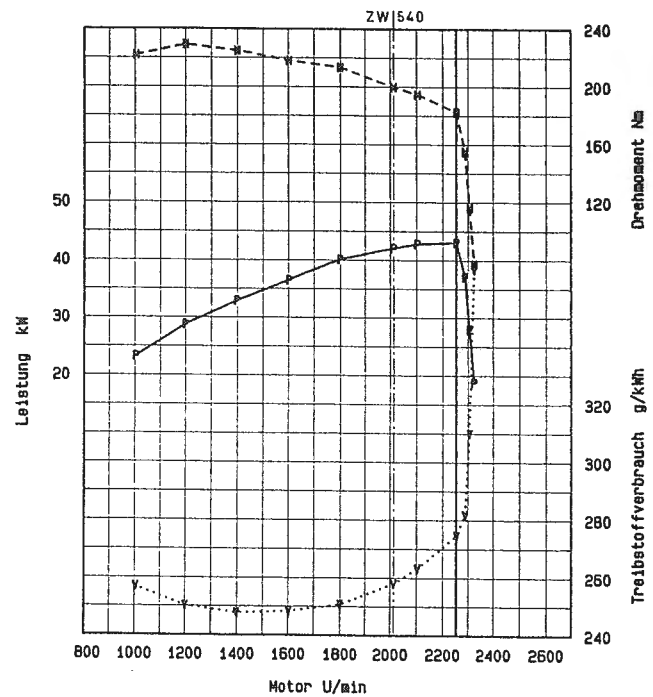
FAT-Prüfstand, 4. Januar 1990 S1/Ss/dd

Leistung kW	Drehzahl (U/min) Motor	Drehzahl (U/min) Zapfwelle	Treibstoffverbrauch	
			l/h	g/kWh
43,0 (58,4)	2'250	604	14,3	276
42,1 (57,3)	2'013	540	13,1	258

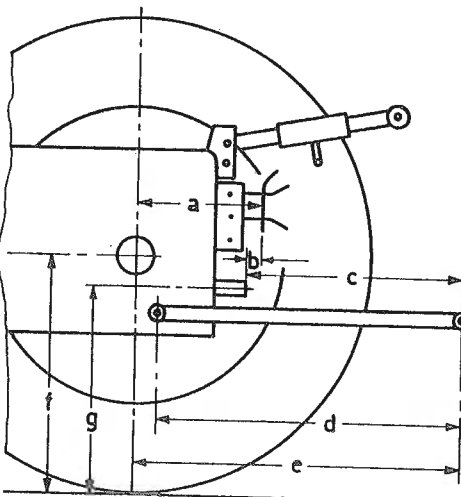
Treibstoffverbrauch bei Teilbelastung 42,5 % und  
Normdrehzahl 540 U/min : 318 g/kWh, 6,8 l/h

Max. Drehmoment : 229 Nm, bei 1'200 U/min  
Drehmomentanstieg : 25 %  
Höchste Leerlaufdrehzahl: 2'366 U/min

**Zapfwellenprüfung**



**Abmessungen am Geräteanbau**



- a: 560 mm
- b: 190 mm
- c: 650 mm
- d: 860 mm
- e: 1'020 mm
- f: 690 mm
- g: 680 mm