

# Sorentina

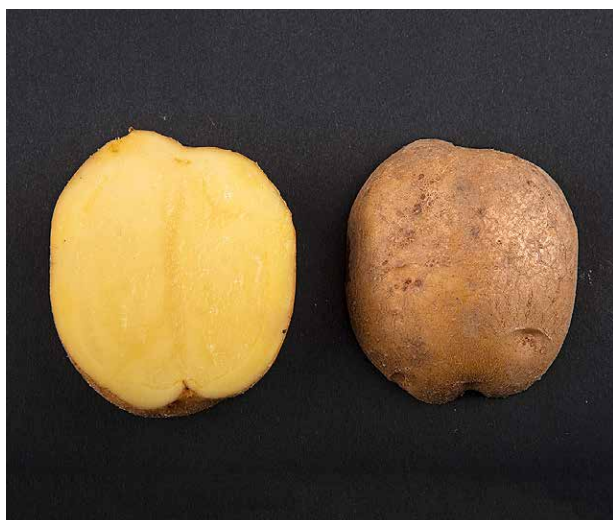
**Autoren:** Ruedi Schwärzel, Jean-Marie Torche und Patrice de Werra  
Gemeinsames Werk von Agroscope, swissem in Delley und der swisspatat in Bern

November 2021

**Auteurs:** Ruedi Schwärzel, Jean-Marie Torche et Patrice de Werra  
Œuvre commune d'Agroscope, de swissem à Delley et de swisspatat à Berne

Novembre 2021

Kartoffeln		Pommes de terre
Speisesorte		Variété de consommation
Reifegruppe	mittelfrüh bis mittelspät / mi-précoce à mi-tardive	Maturité
Züchter	Europlant (D)	Obtenteur
Abstammung	unbekannt / inconnue	Ascendance
Aufnahme in die Sortenliste	2022	Inscription sur la liste suisse
Vertreter	swissem Schweiz. Saatgutproduzenten-Verband / Fédération suisse des producteurs de semences 1567 Delley	Représentant



1. Morphologische Merkmale		
<b>Knolle</b>	Form:	rund bis kurzoval
	Grösse:	mittel
	Augen:	mittelflach bis flach
	Fleischfarbe:	hellgelb bis gelb
	Schale:	gelb, gross genetzt
<b>Stängel</b>	hoch, aufrecht, sehr leicht pigmentiert an der Stängelbasis	
<b>Blatt</b>	kleine, lanzettenförmige Blättchen	
<b>Blüten</b>	blüht nicht	

1. Caractères morphologiques		
<b>Tubercule</b>	forme:	ronde à oblongue-courte
	taille:	moyenne
	yeux:	mi-superficiels à superficiels
	chair:	jaune clair à jaune
	peau:	jaune, réticulée
<b>Tige</b>	de taille haute, dressée, très légère pigmentation à la base des tiges	
<b>Feuille</b>	petites folioles lencéolées	
<b>Fleur</b>	pas d'observation de fleurs	

# Sorentina

2. Werteigenschaften	
Ertrag	mittel
Kalibrierausbeute	mittel
Stärkegehalt	hoch (16–20 %)
Stärkeertrag	hoch
Kochtyp	C–B
Verfärbungen	roh: mittel gekocht: mittel
Reduzierende Zucker	sehr gering (<0,10 g/100 g)
Verarbeitungseignung	Chips
Vorkeimdauer	6 Wochen

2. Caractéristiques agronomiques et technologiques	
Rendement	moyen
Calibre commercial	moyen
Teneur en amidon	élevée (16–20 %)
Rendement amidon	élevé
Type culinaire	C–B
Altération de la couleur	chair crue: moyenne chair cuite: moyenne
Sucres réducteurs	très faibles (<0,10 g/100 g)
Utilisation technologique	chips
Prégermination	6 semaines

3. Anfälligkeiten	
Krebs	resistent
Nematoden	resistent (Ro1 und Ro4)
Krautfäule	ziemlich hoch
Knollenfäule	mittel
Flachschorf	mittel
Pulverschorf	mittel bis gering
Eisenfleckigkeit	gering
Blattroll	mittel
Virus Y	hoch bis mittel
Schlagempfindlichkeit	mittel bis hoch

3. Sensibilités	
Galle verruqueuse	résistante
Nématodes	résistante (Ro1 et Ro4)
Mildiou des fanes	assez élevée
Mildiou des tubercules	moyenne
Gale commune	moyenne
Gale poudreuse	moyenne à faible
Taches de rouille	faible
Virus de l'enroulement	moyenne
Virus Y	élevée à moyenne
Sensibilité aux chocs	moyenne à élevée

4. Besondere Hinweise
Die Knollen sind geeignet für eine längere Lagerung bei tiefen Temperaturen (4 °C).

4. Remarques particulières
Les tubercules peuvent être conservées durant une longue période à basse température (4 °C).

Sorentina ist eine mittelfrühe bis mittelspäte Chipssorte mit wenig reduzierenden Zuckern, die bei tiefen Temperaturen gelagert werden kann.

Sorentina est une variété chips mi-précoce à mi-tardive avec un faible taux de sucres réducteurs, qui peut être conservée à basse température.

#### Impressum

Herausgeber Agroscope, [www.agroscope.ch](http://www.agroscope.ch)  
 Auskünfte Ruedi Schwärzel, Agroscope,  
[ruedi.schwaerzel@agroscope.admin.ch](mailto:ruedi.schwaerzel@agroscope.admin.ch)  
 Redaktion Andrea Leuenberger, Agroscope  
 Gestaltung Christoph Meichtry, Valmedia AG, Visp  
 Fotos Carole Parodi, Agroscope  
 Copyright © Agroscope 2021