



Anmelder: Bucher Guyer AG
8166 Niederweningen

TECHNISCHE DATEN

Traktor: Hersteller: FIAT (I)
Art: Allradantrieb
Typ: 60-90 DT Typenschein-Nr.: 4311 12

Motor: Hersteller: FIAT (I)
Art: Diesel-Direkteinspritzung
Typ: 8035.05
Bohrung/Hub: 104/115 mm
3 Zylinder/Hubraum: 2929 cm³
Motorleistung (Firmenangabe): 44,2 kW (60 PS)
Nenn Drehzahl: 2500 U/min

Kühlung: Wasser

Oelinhalt: 7,5 l, Treibstofftank: 95 l

Einspritzpumpe: Bosch-Verteilerpumpe VE

Kupplung: Zweifach-Trockenkupplung
Fusspedal für Fahrkupplung
Handhebel für Zapfwellenkupplung

Getriebe: 12 Vorwärts- und 12 Rückwärtsgänge
Bauart: Schaltgetriebe synchronisiert
Wendeschtaltung unsynchronisiert

Geschwindigkeit mit Pneu: 14,9-30 AS und Nenn Drehzahl

Vorwärts: 1,7-2,7-3,3-5,2 // 4,0-6,2-7,6-12,1 // 9,5-14,7-17,9-28,5 km/h

Rückwärts: 1,7-2,7-3,3-5,2 // 4,0-6,2-7,6-12,2 // 9,5-14,7-18,0-28,6 km/h

Zapfwelle: Art: Motor- und Wegzapfwelle Abmessungen: 35 mm, 6 Keile
Betätigung: mit Handhebel, unabhängig von Fahrkupplung
Drehzahl: 540 bei 2199 U/min und 1000 bei 2381 U/min

Hydraulik: Dreipunktaufhängung, Kategorie: 2 Art: Regelhydraulik über Unterlenker
Oelinhalt: 43 l, inkl. Getriebe und Hinterachse, davon für die Fernhydraulik verfügbar: 24 l
max. Oeldruck: 186 bar, Fördermenge: 35,4 l/min bei 158 bar, (gemessen an der Oelzapfstelle)
Maximale durchgehende Hubkraft an den unteren Kupplungspunkten:
1870 daN (~ kp), Hubweg: 600 mm

Betriebsbremse: Art: hydraulisch betätigte, nasse Scheibenbremse

Fahrwerk: Bereifung: vorn: 12,4-20 AS hinten: 14,9-30 AS
Spurweite vorn: 1550 mm, verstellbar von 1450 bis 1950 mm, Radstand: 2210 mm
Spurweite hinten: 1600 mm, verstellbar von 1300 bis 2000 mm, Bodenfreiheit: 370 mm
Wendekreisradius ohne Lenkbremse: 4,7 m

Fahrerschutz: Art: integrierte Sicherheitskabine Fabrikat: FIAT Test-Nr. CSD 790

Abmessungen: Länge: 3750 mm, Breite: 1980 mm, Höhe mit Fahrerschutz: 2440 mm

Gewicht: mit Hebevorrichtung, Dreipunktaufhängung, Fahrerschutz, betriebsbereit, ohne Fahrer und ohne Ballast
vorn: 1330 kg, hinten: 1870 kg, Total: 3200 kg

Lautstärke: am Ohr des Fahrers, mit Fahrerschutz (im Bezugsgang 7,5 km/h): 82 dB (A)
Lage des Auspuffes: vorne, nach oben

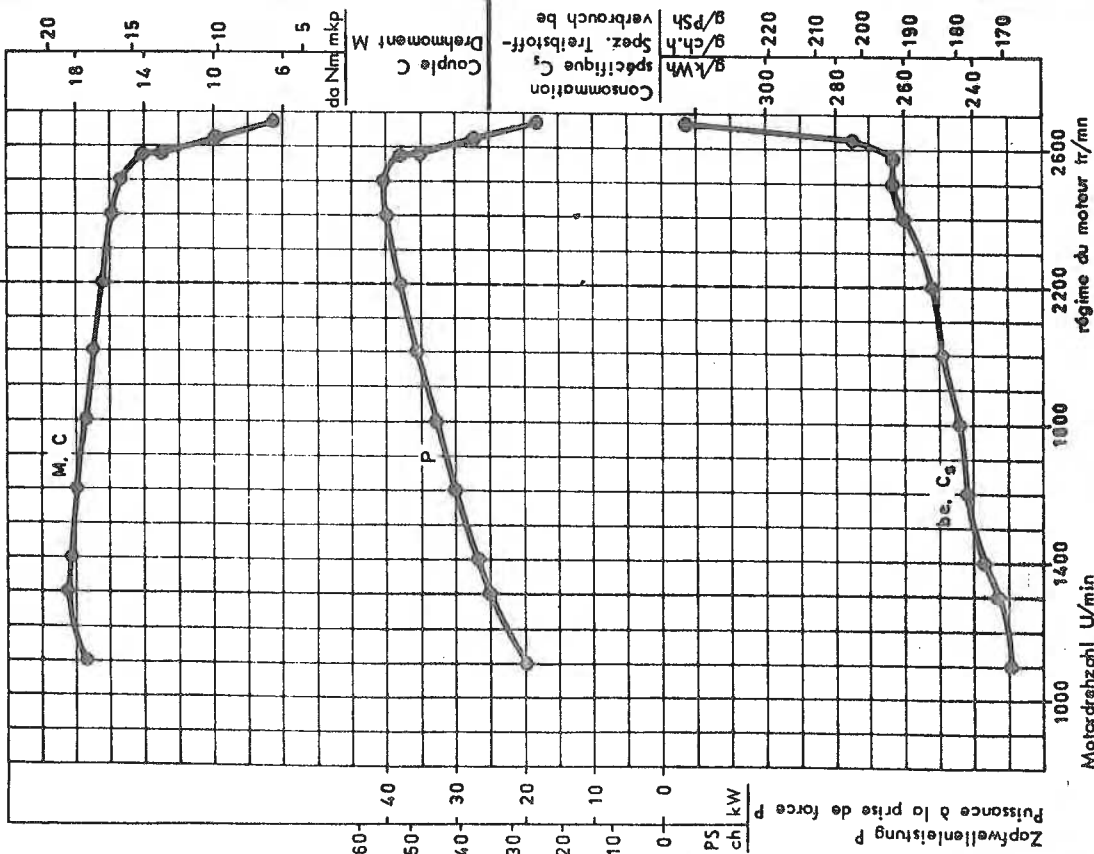
Die technische Prüfung hat folgendes ergeben:

Die Leistung an der Zapfwelle beträgt bei der Normdrehzahl von 540 U/min 37,8 kW (51,3 PS). Bei der Drehzahl von 614 U/min wurde 40,1 kW (54,5 PS) ermittelt. Teillastpunkte sind aus obiger Tabelle ersichtlich. Der Drehmomentanstieg beträgt 20 % bei zirka 52 % der Nenn Drehzahl.

Zapfwellenprüfung

Essais à la prise de force

ZWJ540



Lufttemperatur: 18 °C
 Barometerstand: 950 mbar
 Treibstoff: 0,831 kg/dm³
 Carburant: Datum: 8.1.86
 Temperature: Pression atm.: Date:

Fahrtgeschwindigkeitsdiagramm

Geschwindigkeit mit Pneu: 14,9 - 30 AS
 Vitesses avec pneus:

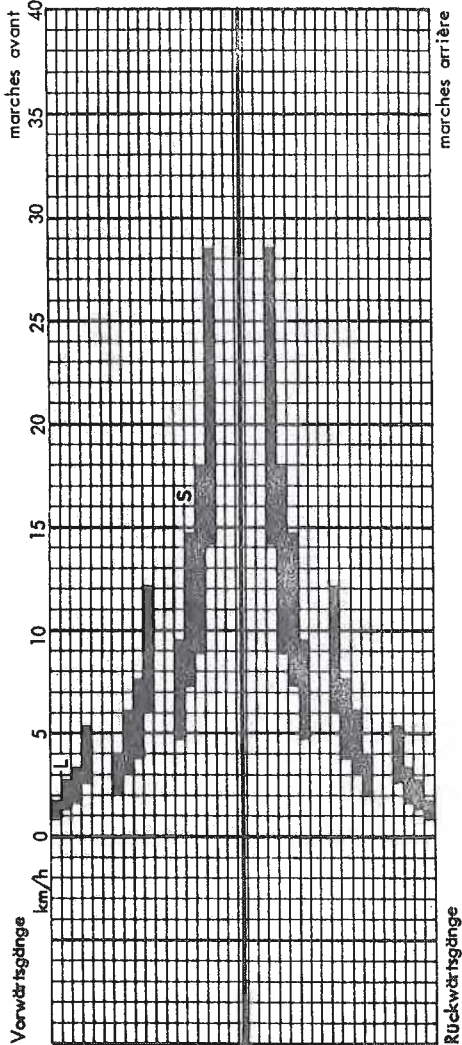
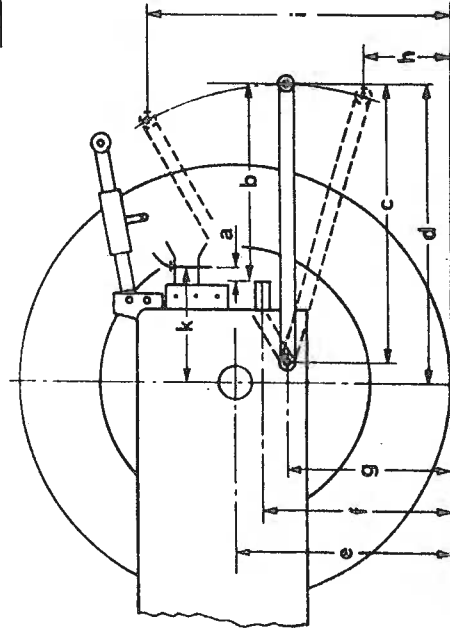


Diagramme des vitesses d'avancement
 im Bereich von 50% bis 100% der Nenn Drehzahl
 pour zone comprise entre 50% et 100% du régime nominal

Wichtige Abmessungen an Kraftheber und Zapfwelle

Dimensions essentielles du système de levage et de la prise de force



- a: 130 mm
- b: 520 mm
- c: 910 mm
- d: 1020 mm
- e: 660 mm
- f: 640 mm
- g: 450 mm
- h: min. 200 mm
- i: max. 1060 mm
- k: 650 mm



Eidg. Forschungsanstalt für Betriebswirtschaft und Landtechnik
 Station fédérale de recherches d'économie d'entreprise et de génie rural
 CH-8355 Tänikon

Test-Nr.
 No. du test
 1286/86

Ergänzungsblatt zu Traktorschnelltest
 Feuille supplémentaire pour test rapide
 FIAT 60-90 DT