

Sensibilité envers *Monilinia laxa* de différentes variétés d'abricotiers

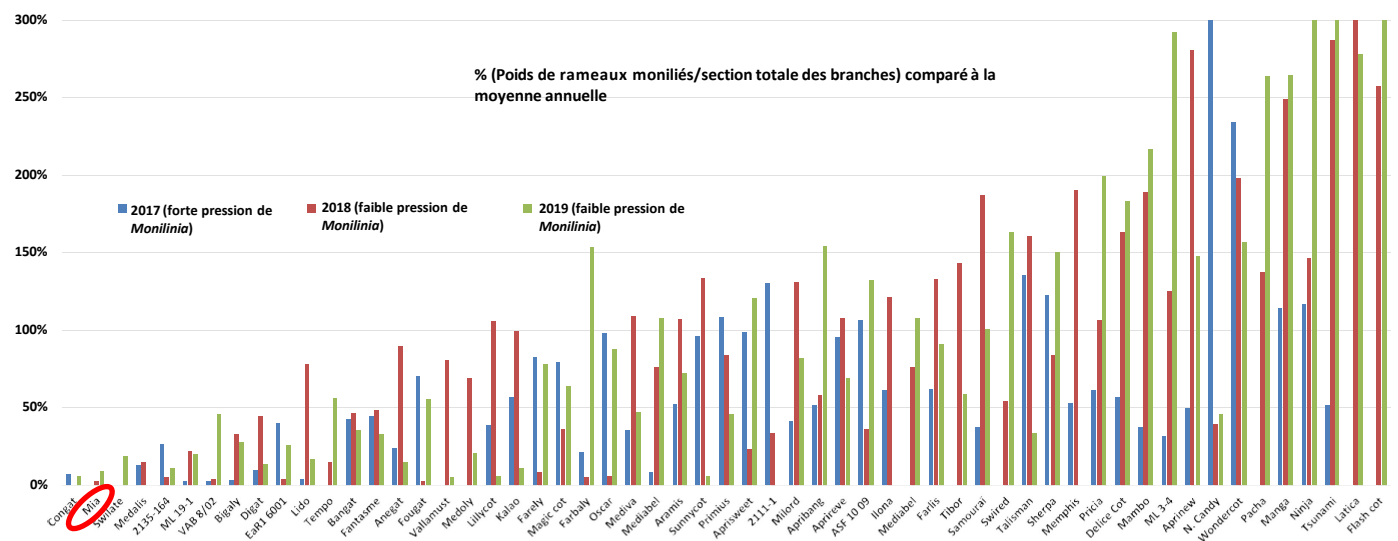
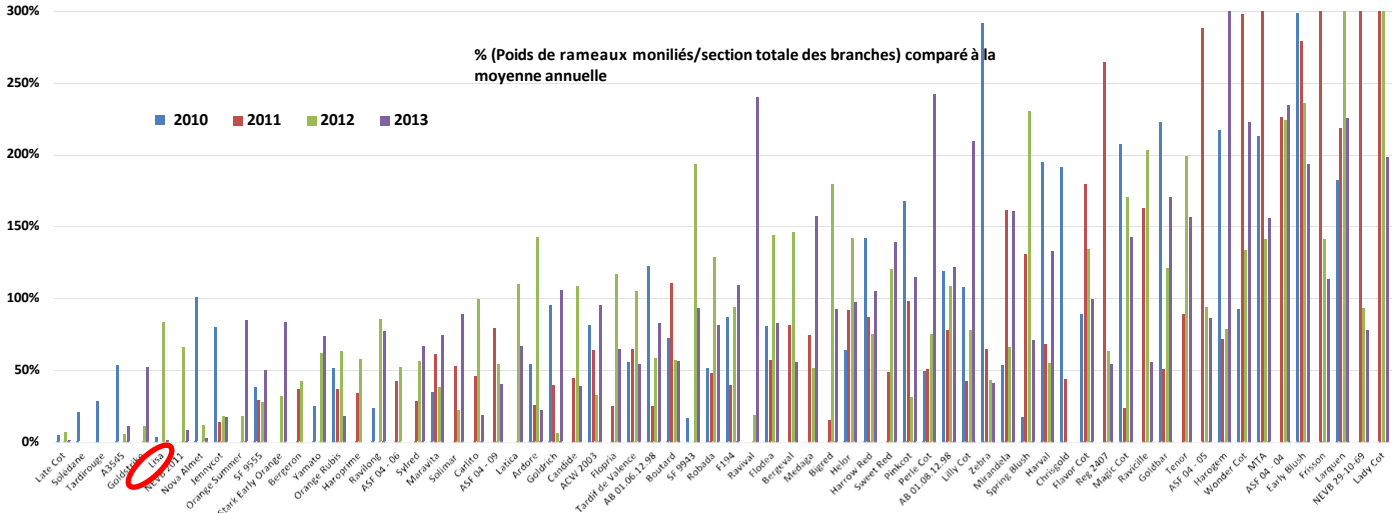
Flore Lebleu², Jorge-Luis Del Cueto Chocano¹, Patrick Stefani², Danilo Christen¹

¹Agroscope, CH-1964 Conthey; www.agroscope.ch

²FiBL, CH-5070 Frick; www.fibl.org

Le comportement de 70 variétés par rapport à *Monilinia laxa* a été suivi de 2010 à 2013 et de 2017 à 2019 dans une parcelle à Conthey.

La sensibilité est mesurée en calculant le poids des rameaux desséchés divisé par la section de la branche. Cet indice est comparé à la moyenne annuelle des dégâts observés sur l'ensemble des variétés évaluées.



- Certaines variétés montrent une bonne tolérance à *Monilinia laxa*.
- Les conditions météorologiques de l'année influencent la quantité de dégâts.
- Mia and Elsa (Lisa), sont peu sensibles à *Monilinia laxa*.
- D'autres maladies comme la bactériose et l'enroulement menacent la santé des arbres.



Dégâts dus à *Monilinia laxa* observés sur rameaux et fleurs

Agroscope une bonne alimentation, un environnement sain



Schweizerische Eidgenossenschaft
Confédération suisse
Confederazione Svizzera
Confederaziun svizra

Office fédéral de l'agriculture OFAG

Schweizerische Eidgenossenschaft
Confédération suisse
Confederazione Svizzera
Confederaziun svizra

Département fédéral de l'économie, de la formation et de la recherche DEFR
Agroscope