



Schweizerische Eidgenossenschaft
Confédération suisse
Confederazione Svizzera
Confederaziun svizra

Département fédéral de l'économie,
de la formation et de la recherche DEFR

Agroscope

Steinobst-Vergilbungskrankheit (ESFY) in Walliser Obstanlagen

Pamela Bruno, Danilo Christen, Céline Gilli, Louis Sutter, Emile Steenman

04.12.2024



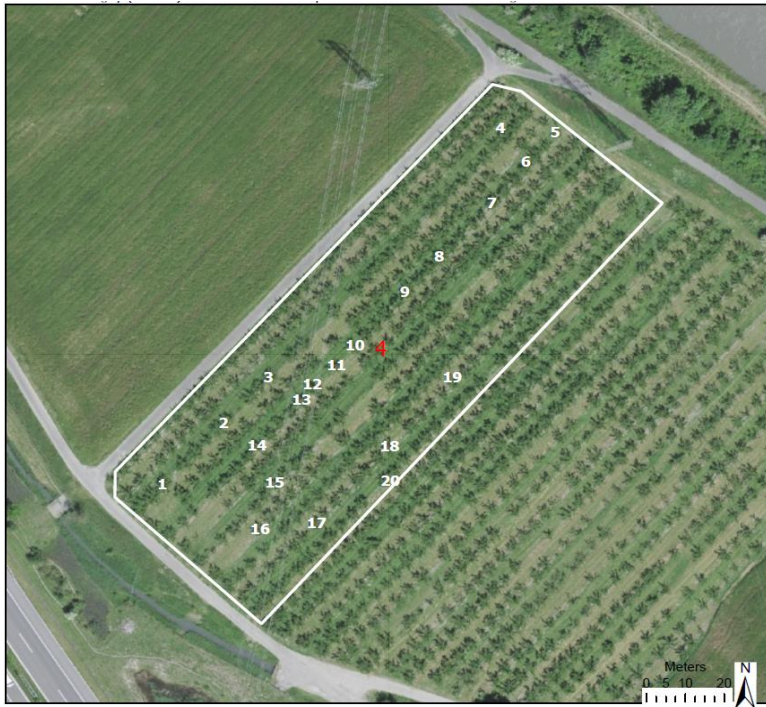
Erhebung in den Aprikosenparzellen

Im Jahr 2023 wurden in 80 Aprikosenparzellen Proben genommen, um das Vorhandensein von *Ca. Phytoplasma prunorum* in

Aprikosenbäumen zu denifizieren

20 Bäume pro Standort

→ Bei 3 Hauptästen wurden von 3 Zweigen (zweijähriges Holz) je 2 Proben entnommen

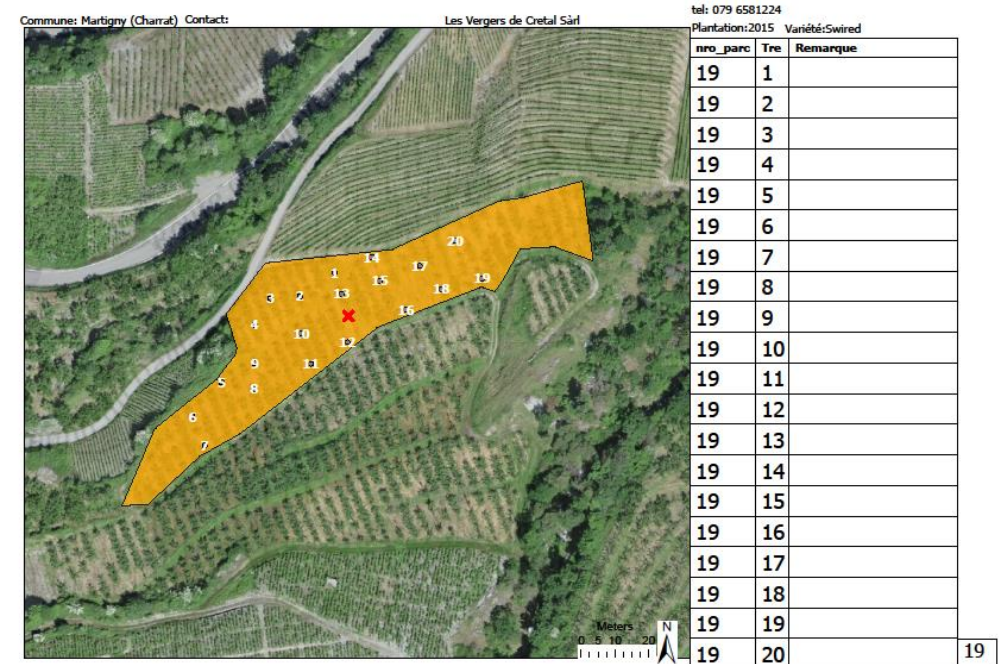




Erhebung in den Aprikosenparzellen

In jeder Parzelle wurden die folgenden Informationen aufgezeichnet:

- Geografische Koordinaten, Parzellenummer
- Gemeinde (Name und Nummer)
- Besitzer (Kontakt)
- Pflanzjahr
- Sorte
- ÖLN- oder BIO-Methode
- Einsatz von Karate ab 2020 (C. Gilli)
- Höhe (Extraktion der Punkte mit ArcGIS)
- Hanglage vs. Talebene (durch Betrachten von Luftbildern)



19



2. Beobachtung von Pflaumenblattsauger auf Aprikosen- und Schwarzdornbäumen

Pflaumenblattsauger *Cacopsylla pruni* und *C. crataegi* wurden beprobt um ihr Vorkommen in den beiden Wirtspflanzen zu bestimmen, sowie das Vorkommen der Krankheit in Vektorinsekten

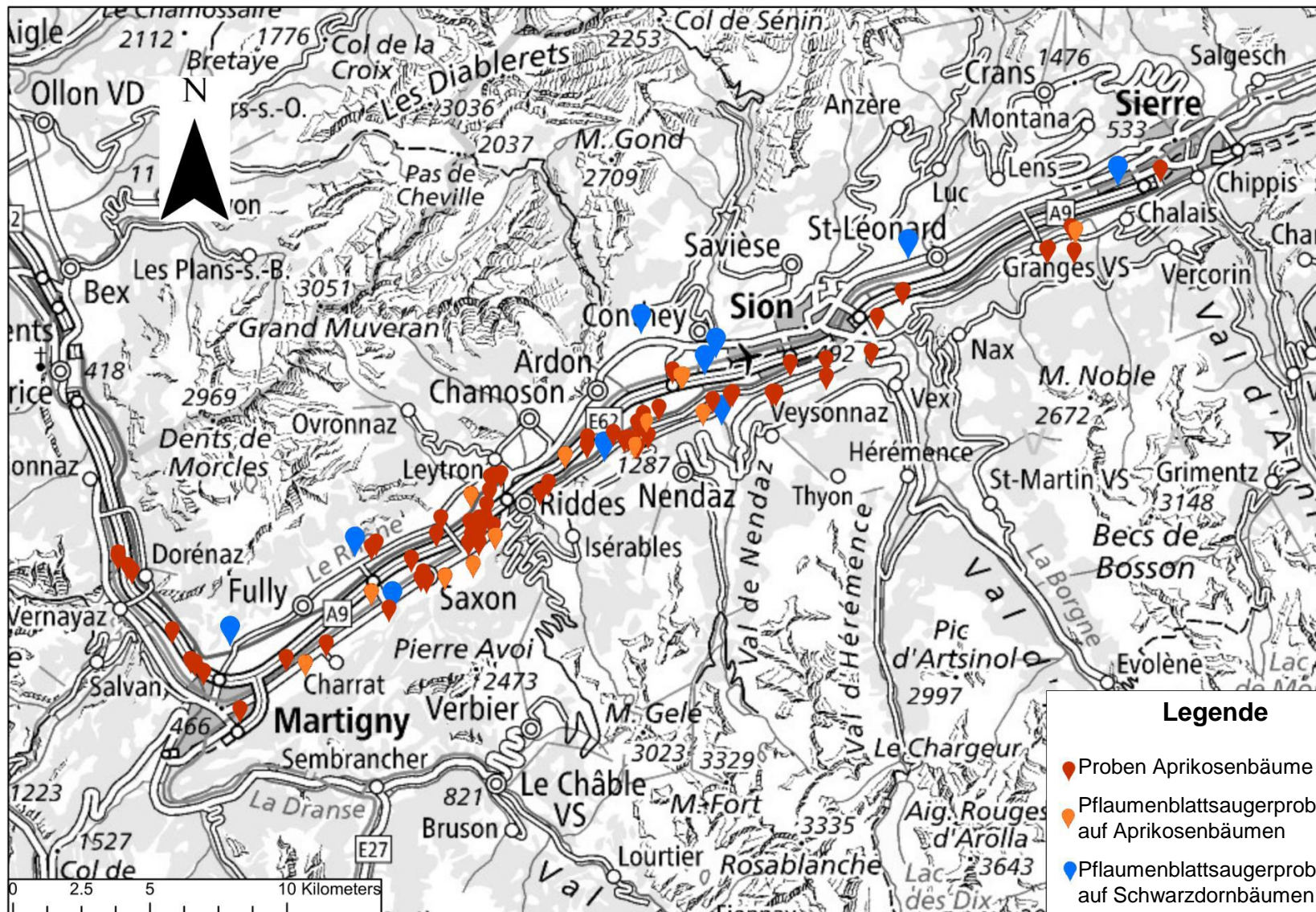


12 Aprikosenparzellen + 10 Schwarzdornbäume

→ wöchentliche Klopfproben (März-Mai 2023)



Standorte



Ergebnisse

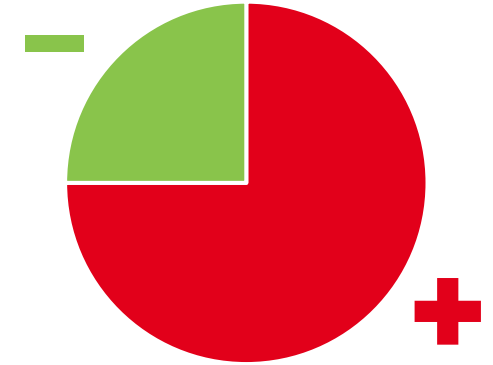
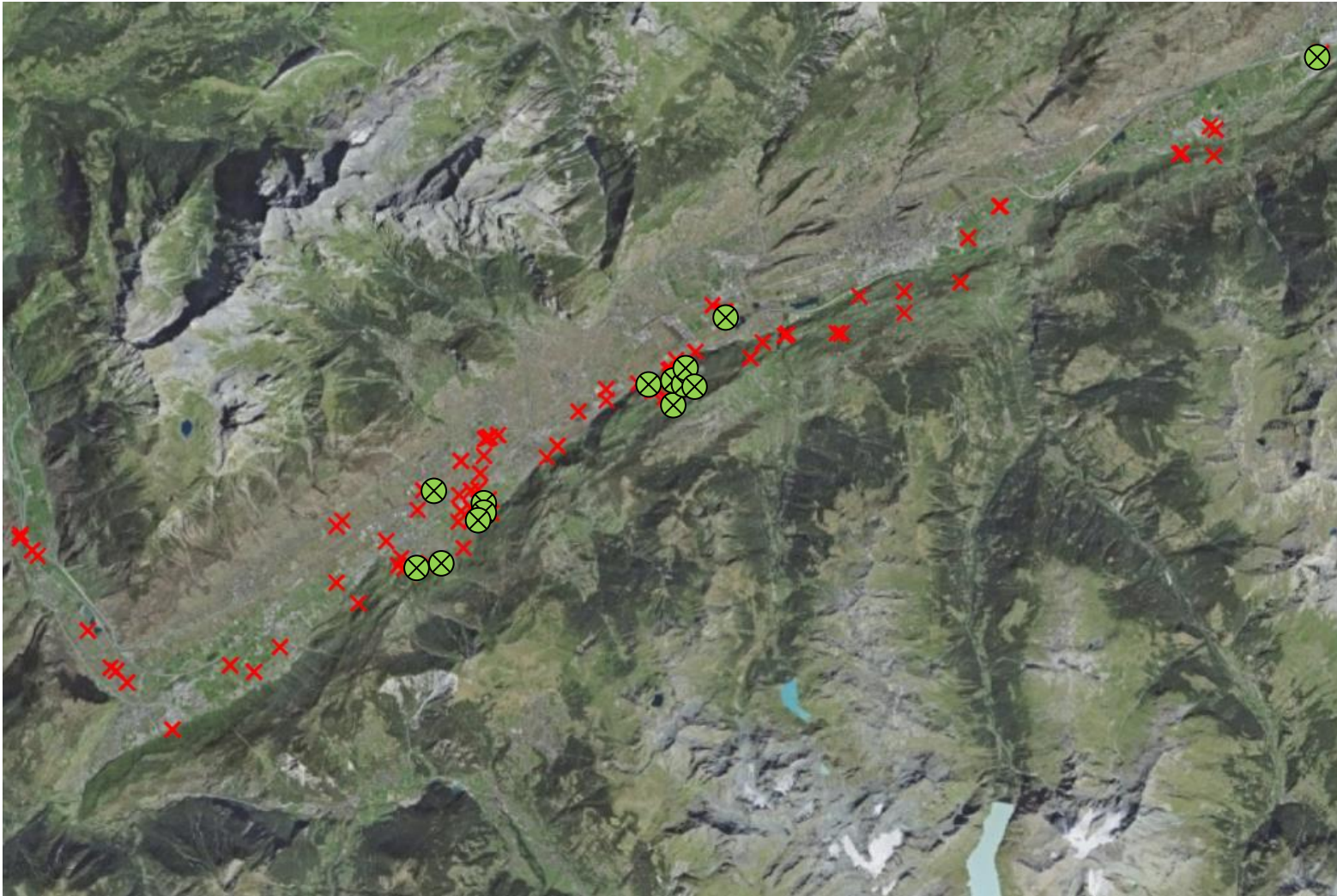


Bild: E. Steenman

1.00mm



1. Erhebung in den Parzellen



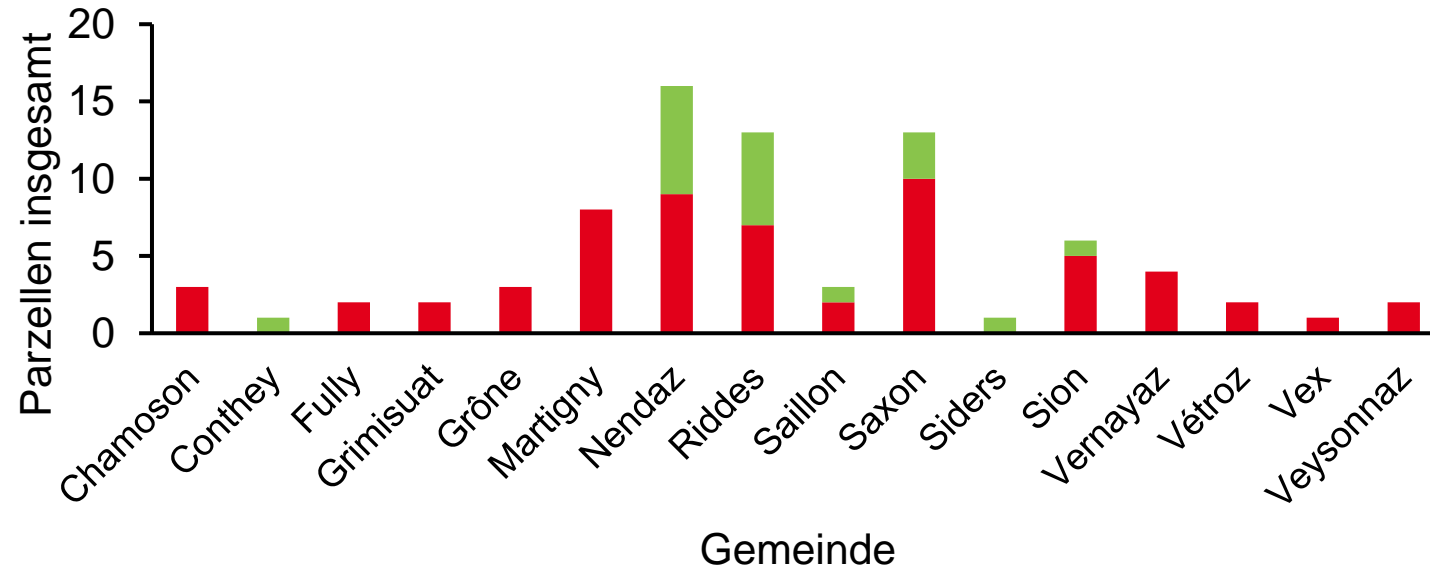
60 von 80
Parzellen
positiv!



1. Erhebung in den Parzellen

Ergebnisse

- Gemeinde



Summe der Parzellen:
— negative
+ positive

Keine Prävalenz von ESFY in einer bestimmten Region des Wallis



1. Erhebung in den Parzellen

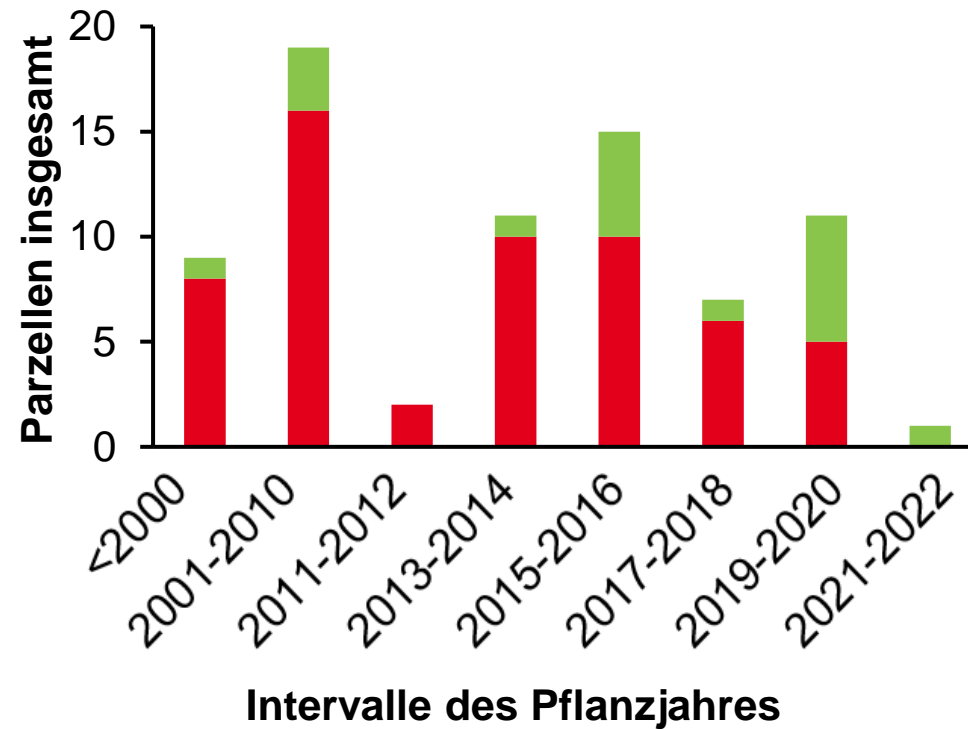
Ergebnisse

- Pflanzjahr

Summe der Parzellen:

— negative

+ positive



**Keine Prävalenz
von ESFY in
älteren oder
jüngeren Bäumen**

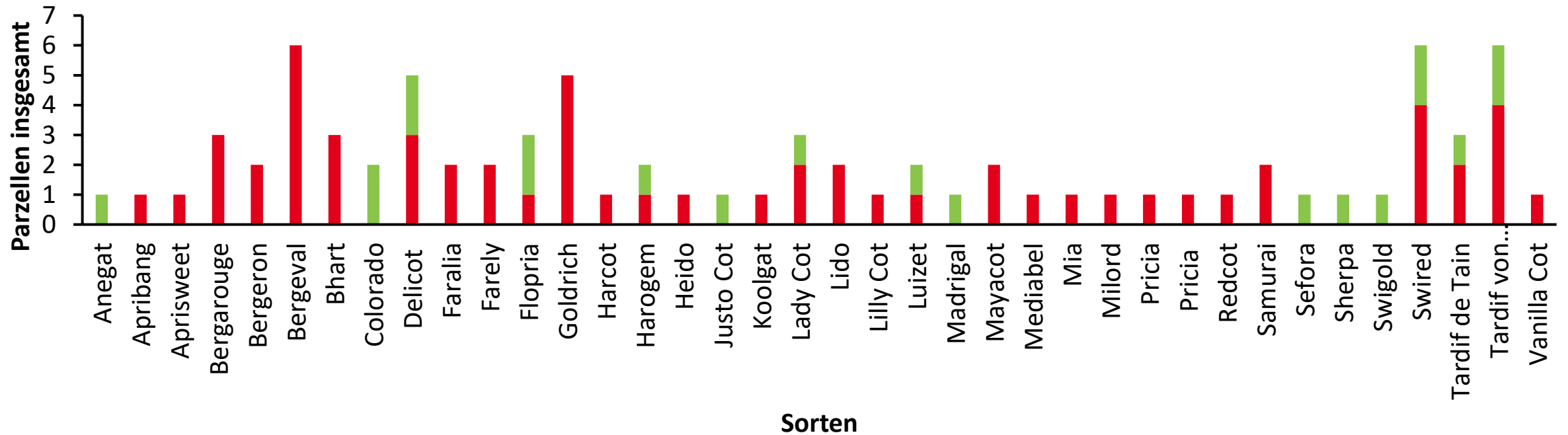


1. Erhebung in den Parzellen

Ergebnisse

■ Sorte

Summe der Parzellen:
— negative
+ positive



Keine Prävalenz von ESFY in einigen Sorten

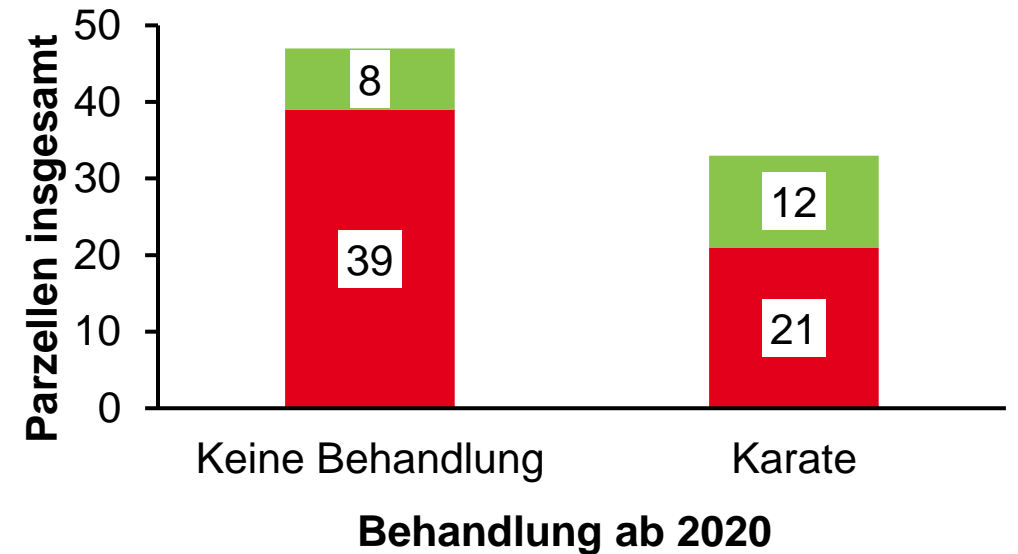
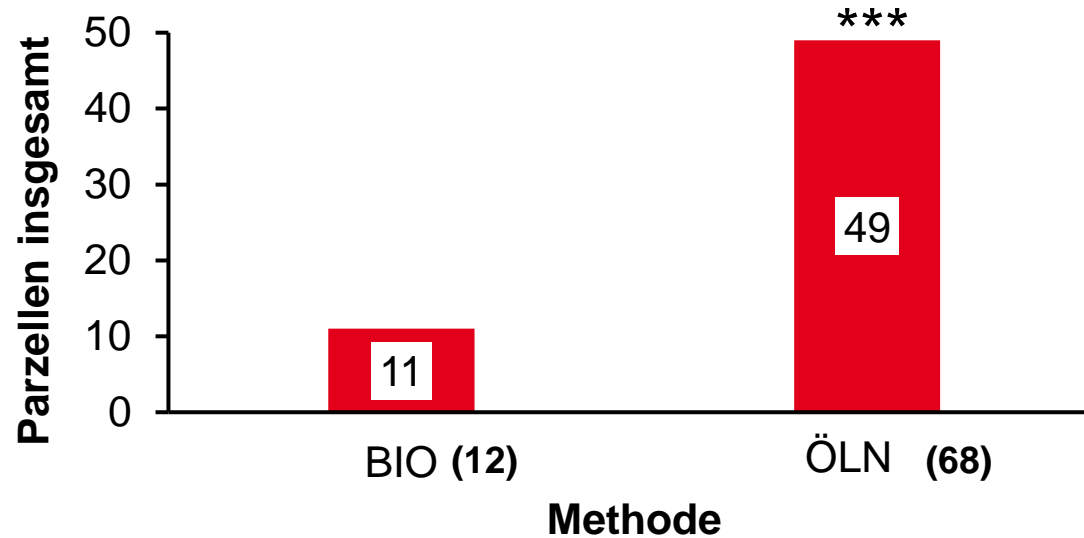


1. Erhebung in den Parzellen

Ergebnisse

- Produktionsmethode
- Karate-Anwendungen 2020-2021-2022

Summe der Parzellen:
— negative
+ positive



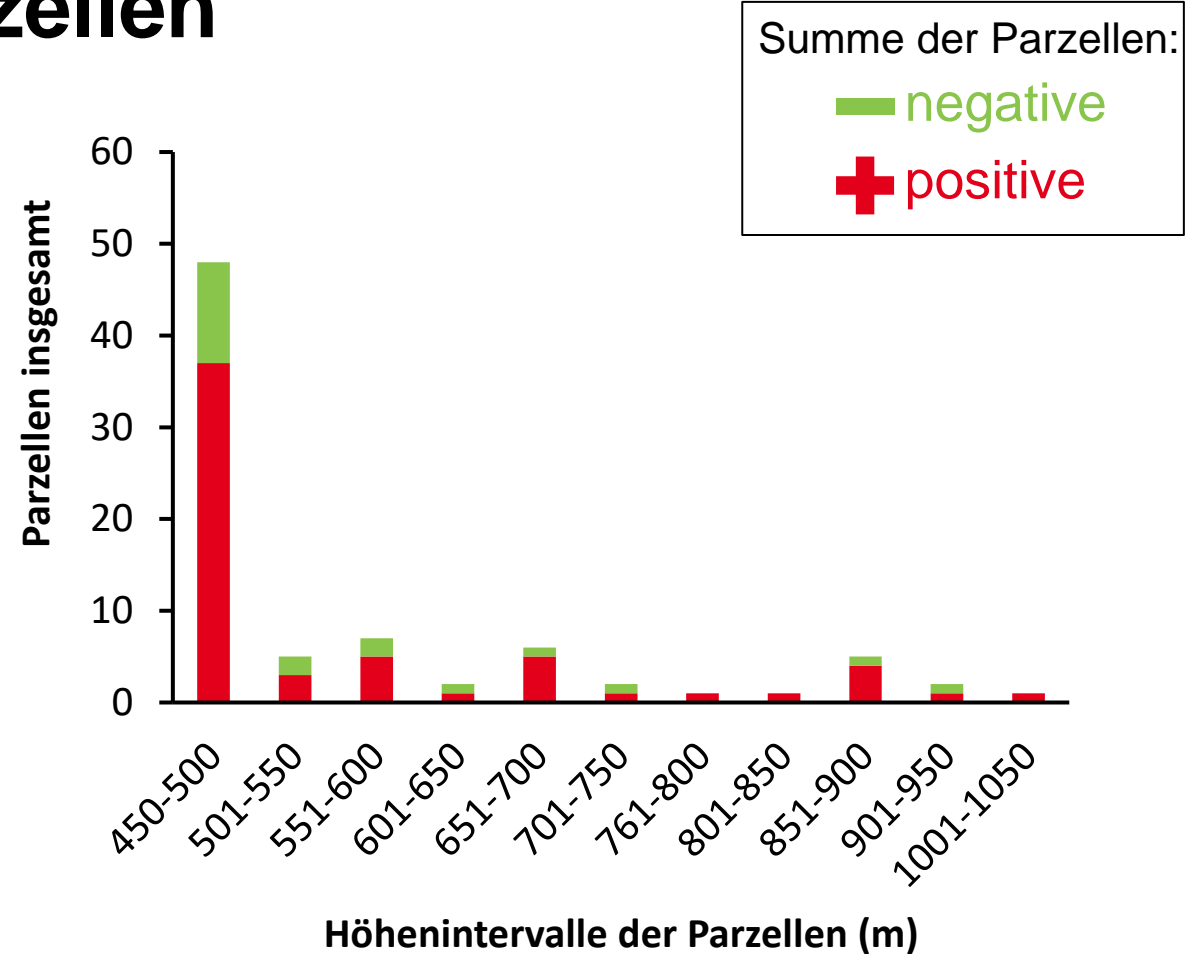
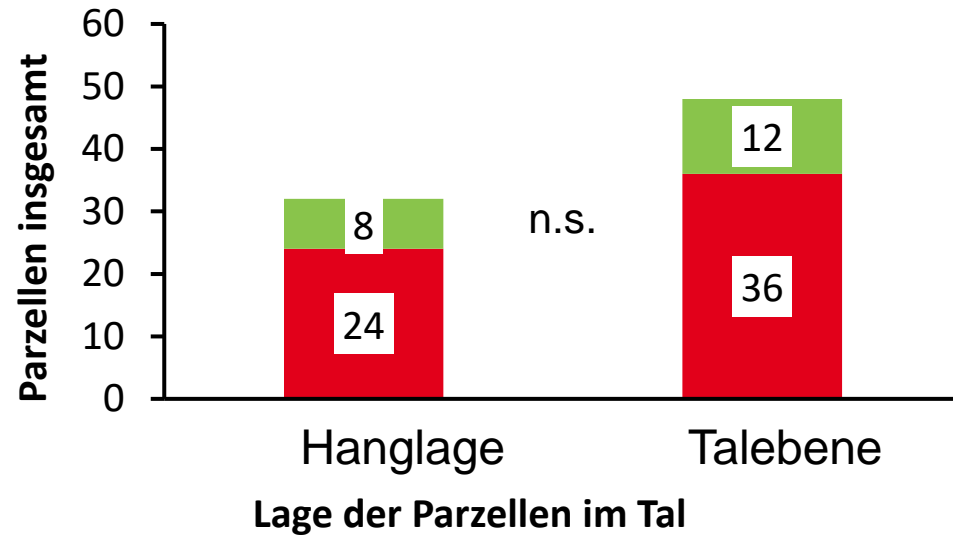
Karate-Effekt?



1. Erhebung in den Parzellen

Ergebnisse

- Hanglage vs. Talebene



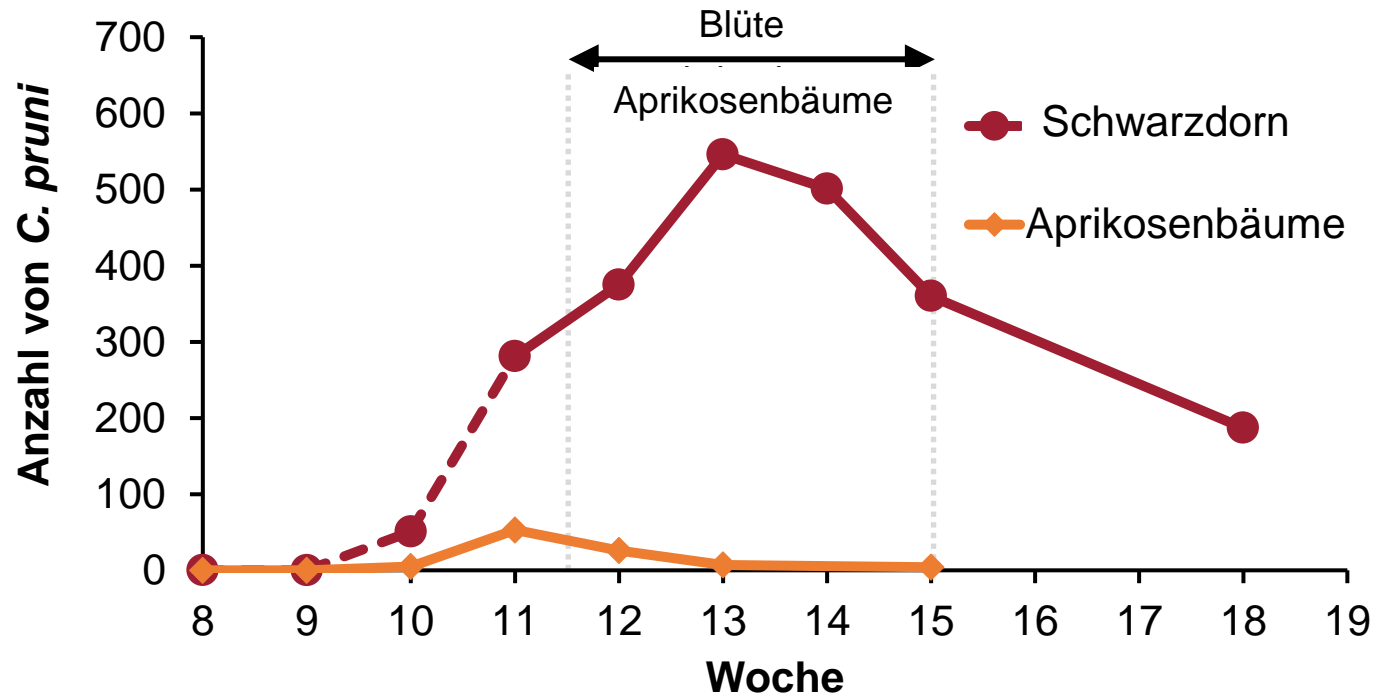
Keine Prävalenz von ESFY in Kulturen in Hanglage oder in der Talebene



2. Überwachung der Pflaumenblattsauger- Populationen

Ergebnisse

Klopprobe von *Cacopsylla pruni* auf Schwarzdorn- und
Aprikosenbäumen



Pflaumenblattsauger
gefunden:

- Schwarzdornbäume: 2447
- Aprikosenbäume: 95



2. Überwachung der Pflaumenblattsauger-Populationen

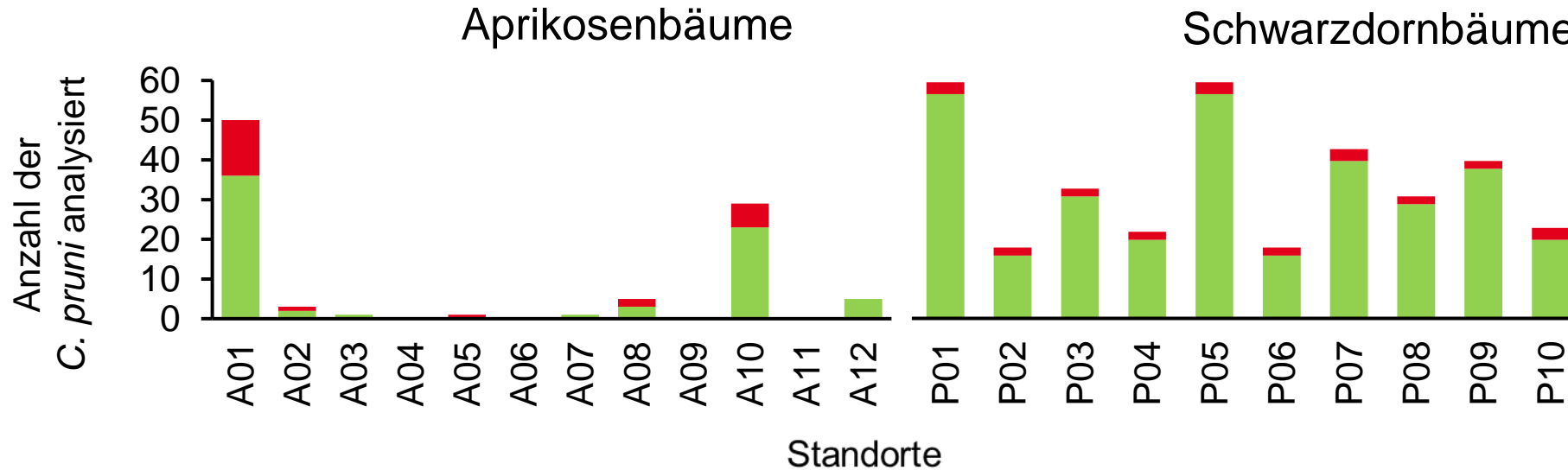
Ergebnisse

Summe der Insekten:

— negative

+ positive

Vorhandensein des Phytoplasmas bei den Pflaumenblattsaugern (Klopfprobe)



Die **Mehrheit** der getesteten Insekten war **nicht Träger** des Phytoplasmas **Ca. P. prunorum!**



Diskussion und Ausblick

Bild: E. Steenman

1.00mm

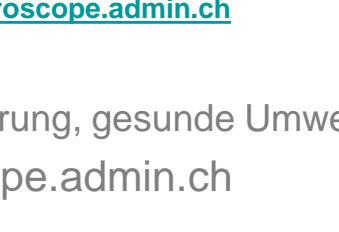
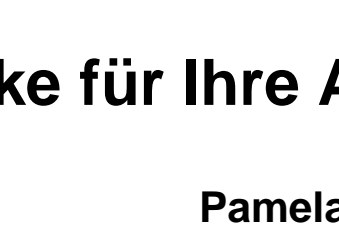
Diskussion und Ausblick

- **ESFY in 75% der Parzellen vorhanden (60 positive Parzellen von 80 untersuchten Parzellen)**
- Kein eindeutiger Effekt von Sorte, Baumalter, Region, Hanglage/Talebene, Nähe zum Wald, BIO- oder ÖLN-Bewirtschaftung oder Behandlung mit Karate
- Sehr wenige Pflaumenblattsauger wurden auf Aprikosenbäumen (95) im Vergleich zu Schwarzdornbäumen (2447) gefunden. **Andere Wirtspflanzen?**

Diskussion und Ausblick

- Mehrheit der Pflanzen positiv, Insekten negativ. **Nachweisgrenze? Anderer Vektor?**
- Keine Korrelation zwischen Pflaumenblattsaugerhäufigkeit und Höhe, Hanglage/Talebene
- Karate:
 - In Frankreich ist die Anwendung von Karate nach der Blüte erlaubt. Wirkung auf Blattsauger?
 - Rückzug des erwarteten Produkts → Bedarf an Alternativen

Notwendigkeit weiterer Studien, Antrag Projekt BLW 2025



Danke für Ihre Aufmerksamkeit

Pamela Bruno

pamela.bruno@agroscope.admin.ch

Agroscope gute Ernährung, gesunde Umwelt

www.agroscope.admin.ch

