

Framboise: Dépérissement des racines

Himbeere: Wurzelsterben

Cause: *Phytophthora fragariae* var. *rubi*

Phytophthora spp. (8 espèces)

Grund: *Phytophthora fragariae* var. *rubi*

Phytophthora spp. (8 Arten)

Symptômes

Symptome



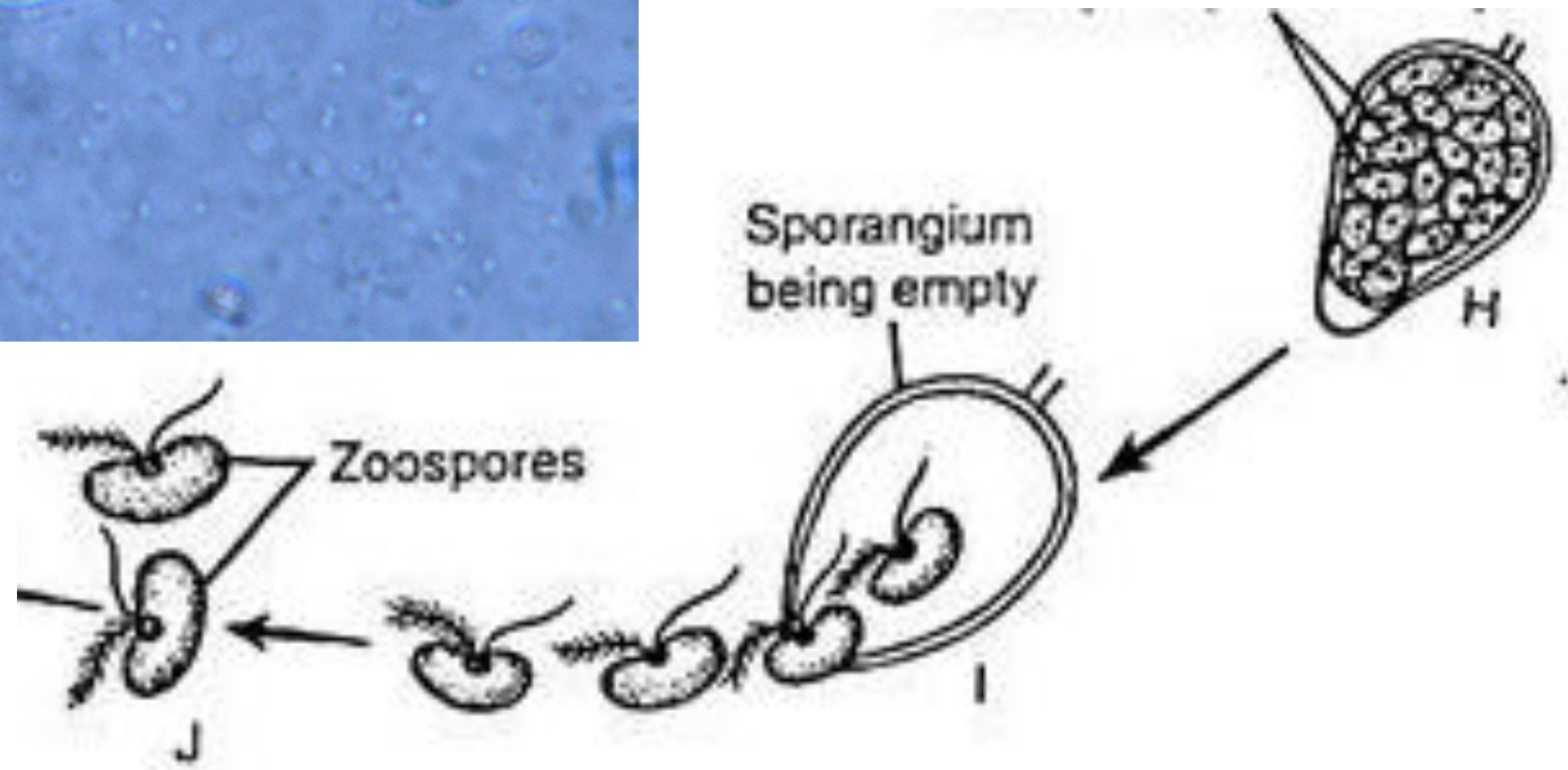
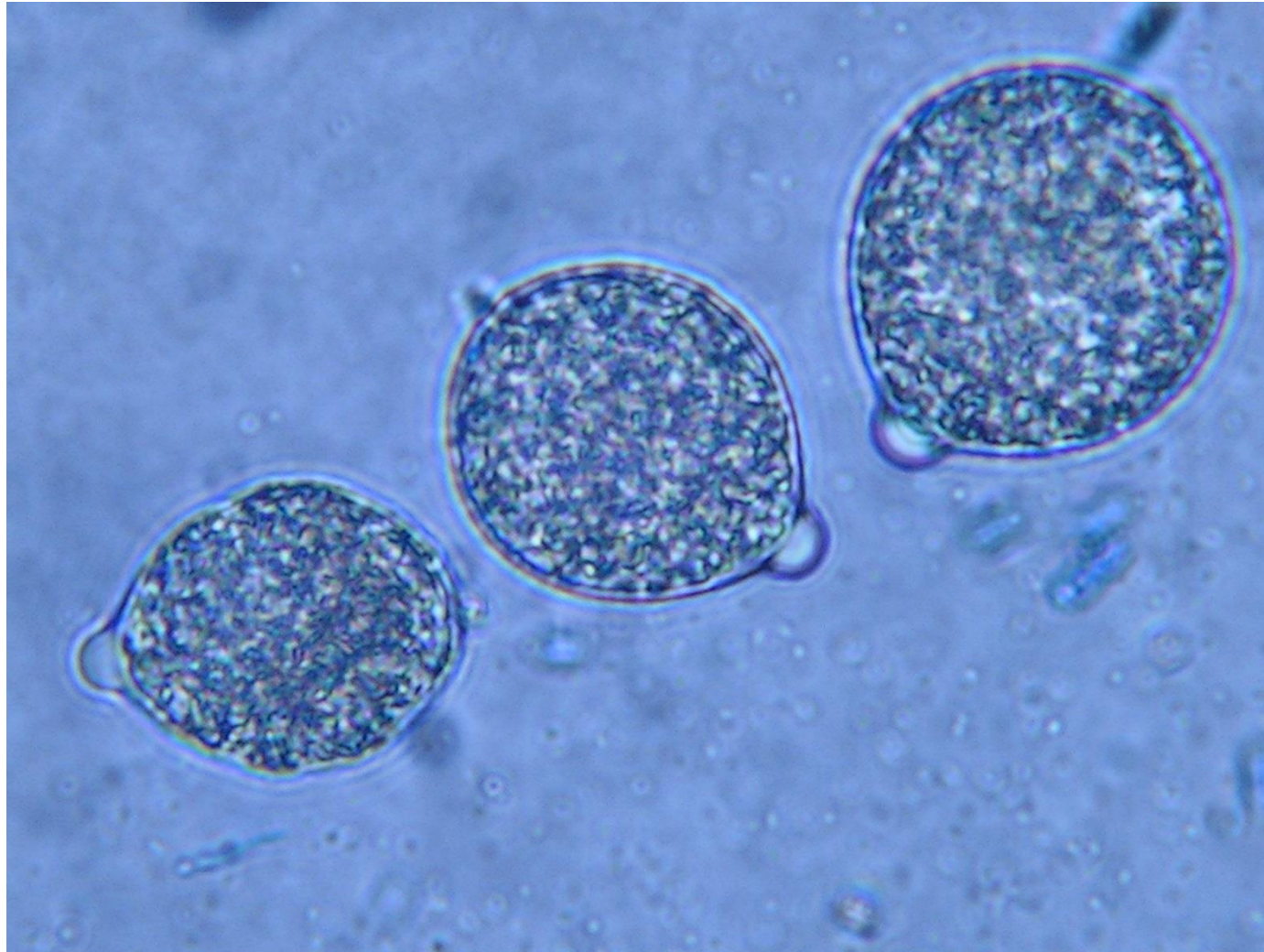
Symptômes

Symptome



Oomycète **Scheinpilz**

Entre champignon et algues **Zwischen Pilz und Alge**



Fin de la désinfection chimique du sol

Ende der chemischen Bodenentseuchung



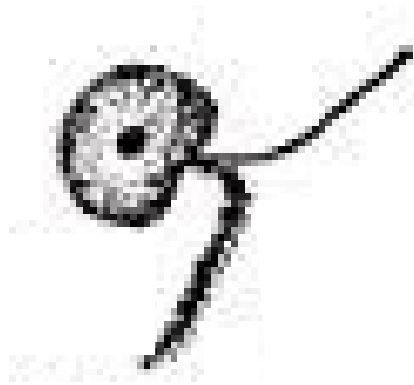
Augmentation des maladies du sol

Zunahme bodenbürtiger Krankheiten

Phytophthora fragariae var. *rubi*

Sol / substrat saturé d'eau

Boden / Substrat mit Wasser gesättigt



Zoospores nagent activement

Zoosporen schwimmen aktiv

Température optimale: 20 - 24°C

Optimale Temperatur: 20 - 24°C

Lutte **Bekämpfung**

Eviter une saturation en eau du sol / substrat:

- Culture sur butte, ajouter du compost
- Ne pas trop irriguer, aussi en été
- Eviter le contact des pots avec le sol

Vernässten Boden / Substrat vermeiden

- **Dammanbau mit Einmischen von Kompost**
- **Nicht zu viel bewässern, auch im Sommer**
- **Kontakt der Töpfe mit dem Boden vermeiden**