

Zetor Proxima 90

Test de tracteur n° 1977/12

COMMANDITAIRE DE L'ESSAI

Land- und Baumaschinenservice
Andreas Lehmann
4512 Bellach

TRACTEUR

Fabricant: Zetor
Type: Zetor Proxima 90
Certificat n°: —

ROUES, ESSIEUX ET FREINS

Traction intégrale centrale, enclenchable sous charge

Freins à disques à bain d'huile sur l'essieu avant et arrière
Frein à main mécanique

DISPOSITIF DE SECURITE DU CONDUCTEUR

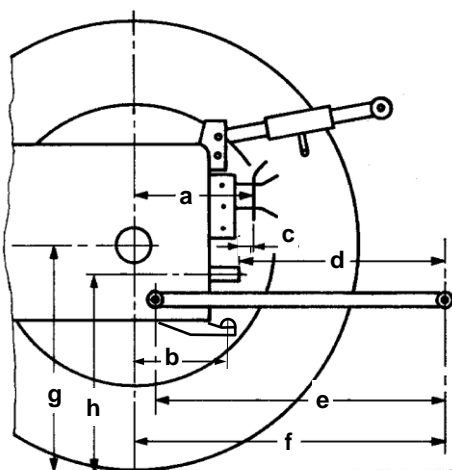
Cabine de sécurité intégrée

PNEUS

	Voie:
avant: 340/85 R24	1670 mm
arrière: 420/85 R34	1570 mm

DIMENSIONS

Longueur:	3980 mm
Avec attelage frontale:	— mm
Porte-à-faux avant à partir du volant:	— mm
Largeur:	2040 mm
Hauteur:	2670 mm
Empattement:	2320 mm
Garde au sol:	440 mm
Diamètre de braquage:	10,4 m (sans traction intégrale) 11,4 m (avec traction intégrale)



Attelage arrière

a:	530 mm
b:	— mm
c:	220 mm
d:	690 mm
e:	900 mm
f:	1000 mm
g:	750 mm
h:	740 mm

Attelage frontal

d:	— mm
e:	— mm
f:	— mm
g:	— mm
h:	— mm



EQUIPEMENT DE TEST

- Compresseur d'air comprimé

POIDS

Equipement de compris

avant:	1570 kg	41 %
arrière:	2230 kg	
total:	3800 kg	

Poids autorisé sur l'essieu avant:	2500 kg
Poids autorisé sur l'essieu arrière:	5000 kg
Poids total autorisé:	5400 kg

Charge utile:	1600 kg
---------------	---------

Poids remorquable freiné:	32 000 kg
---------------------------	-----------

CAPACITES DES RESERVOIRS

Réservoir de carburant	150 l
Réservoir AdBlue	— l
Huile moteur	10 l (Intervalle de vidange 500 h)
Huile de boîte à vitesse et huile hydraulique	66 l (Intervalle de vidange 1500 h)

Zetor Proxima 90

MOTEUR (Indications du constructeur)

Fabricant: Zetor
Type: 1205
Injection: Injection directe de diesel

Turbocompression: Turbocompresseur et refroidissement d'air de suralimentation par évaporation directe
Recirculation externe des gaz d'échappement avec refroidissement

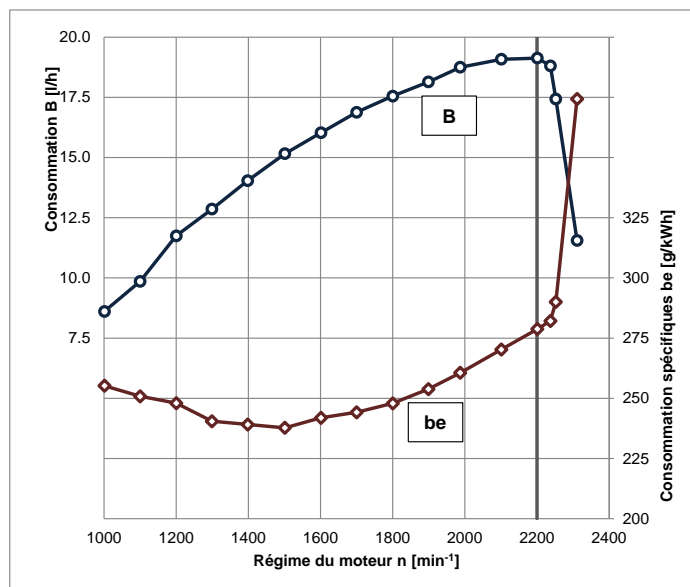
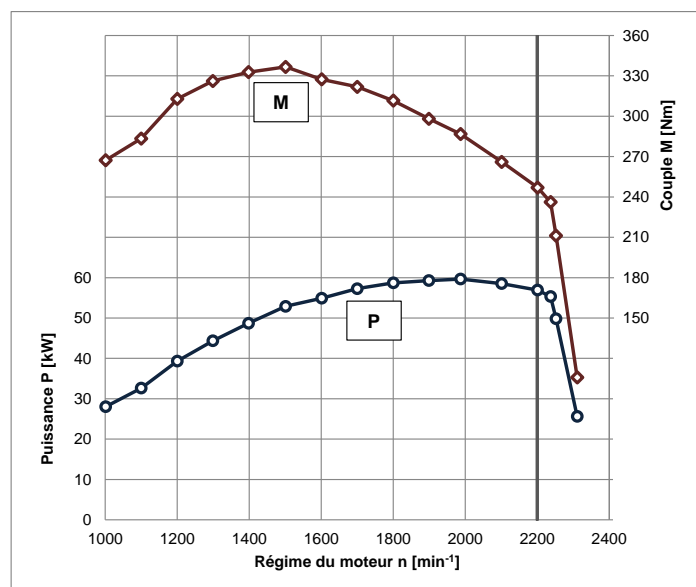
Post-traitement des gaz d'échappement: —

Alésage/course: 105 / 120 mm
Cylindres/cylindrée: 4 / 4156 cm³
Refroidissement: eau

Puissance nominale: 63 kW (86 CV) ECE R120

Régime nominal: 2200 min⁻¹
Classe des gaz d'échappement: IIIA

MESURE A LA PRISE FORCE



Conditions de mesure:

- Température de l'air 20 °C
- Humidité relative de l'air 34 %
- Pression atmosphérique 960 mbar

Zetor Proxima 90

Valeurs mesurées à pleine charge

	Régime [min ⁻¹]		Puissance		Consommation de carburant		Consommation d'AdBlue	
	Moteur	Prise de force	kW	CV	Spécifique [g/kWh]	Absolue [l/h]	Spécifique [g/kWh]	Absolue [l/h]
Puissance nominale	2200	598	56,9	77,4	279	19,1		
Puissance maximale	1987	540	59,6	80,9	261	18,8		
Régime normal à la prise de force	1987	540	59,6	80,9	261	18,8		

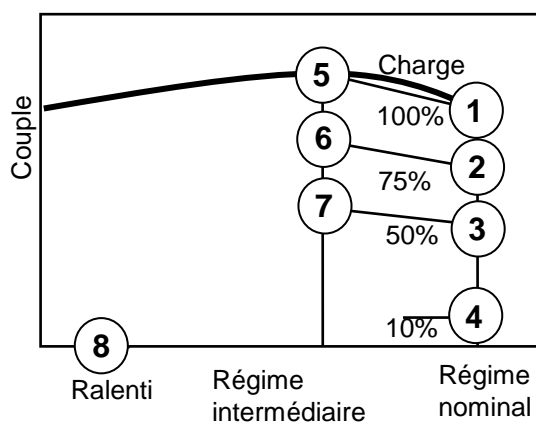
Couple max.: 337 Nm à 1500 min⁻¹
 Augmentation du couple: 36 % avec une base de régime de 32 %
 Couple de démarrage: 108 %
 Régime au ralenti: 805 min⁻¹
 Régime de coupure: 2375 min⁻¹

Valeurs à charge partielle

Consommation de carburant avec une charge partielle de 42,5 % au régime normalisé à la prise de force

Prise de force	Carburant	AdBlue
1000 min ⁻¹ :	312 g/kWh, 9,5 l/h	— g/kWh, — l/h
1000E min ⁻¹ :	— g/kWh, — l/h	— g/kWh, — l/h

Courbe du moteur



Point de mesure	Consommation de carburant		Consommation d'AdBlue	
	Spécifique [g/kWh]	Absolue [l/h]	Spécifique [g/kWh]	Absolue [l/h]
1	279	19,1		
2	296	15,6		
3	337	11,7		
4	892	6,2		
5	238	15,2		
6	242	11,4		
7	260	8,2		
8	-	1,0		

EMISSIONS

Emissions de gaz d'échappement

▪ Fumée noire 1,30 SZ (BOSCH)

Emissions selon ISO 8178-4, C1

(avec Boost)

▪ Hydrocarbures HC 0,85 g/kWh*
 ▪ Oxydes d'azote NOx 4,93 g/kWh*
 ▪ Monoxyde de carbone CO 1,51 g/kWh*
 ▪ Nombre de particules Pn 2,8E14 #/kWh*
 ▪ Consommation pendant le test
 Carburant 292 g/kWh* (11,2 l/h)
 AdBlue — g/kWh* (— l/h)

* Par rapport à la puissance à la prise de force

Bruit

▪ Bruit à l'oreille du conducteur: 82,0 dB(A)
 ▪ Bruit lors du passage: 85,0 dB(A)



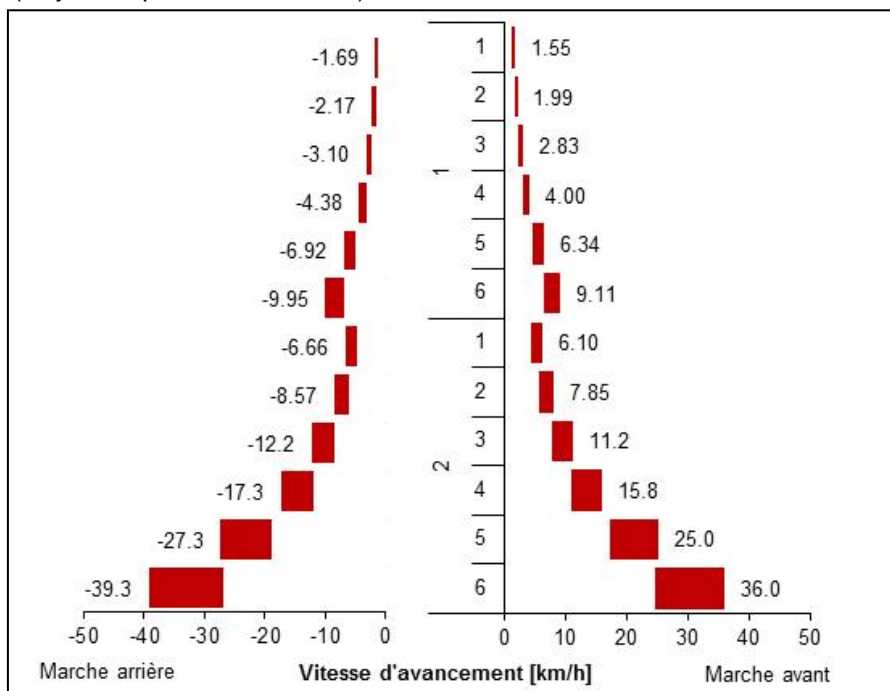
Zetor Proxima 90

BOÎTE DE VITESSES

Transmission

- Embrayage sec
- 2 groupes
- 6 vitesses
- Transmission réversible synchronisée

Vitesse d'avancement à régime nominal
(Rayon de pneus r = 750 mm)



Entraînement à la prise de force

Arrière

- Embrayage sec, à commande pneumatique

Frontal

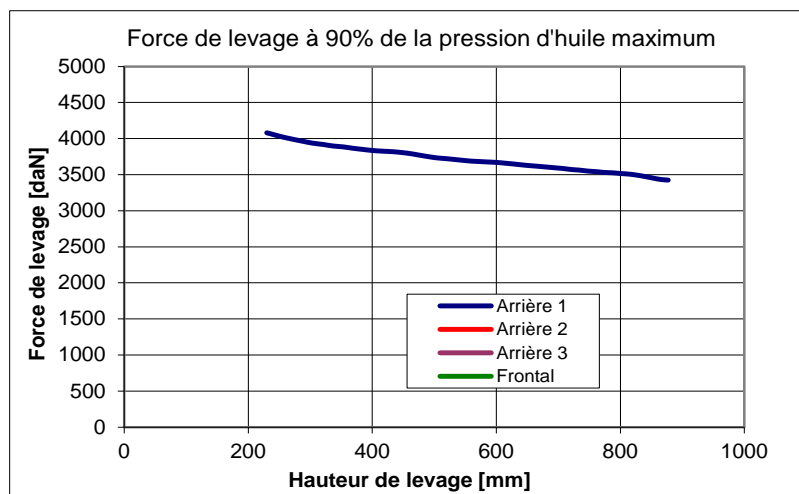
- —

Prise de force	Arrière					proportionnelle à l'avancement	Frontale
	430	540	540E	1000	1000 E		
Régime du moteur	-	1987	-	1950	-	oui	-

HYDRAULIQUE

Système hydraulique à distance

- Pression d'huile max.: 190,4 bar
- Débit max.: 48,3 l/min
- Débit: 46,6 l/min à 161,8 bar
- Puissance hydr. max.: 12,8 kW
(45,7 l/min et 168,6 bar)
- Débit max. par outil: 48,3 l/min
- Quantité d'huile disponible max.: 20 l



Système de relevage

Arrière

Attelage trois points, catégorie: II
Contrôle d'effort par bras inférieurs

Frontal

- —

Mesure	Plage de levage	Force de levage à 90% de pression		
		continue	maximale	
Arrière	Bras inférieurs courts	647 mm	3415 daN	4105 daN
	Bras inférieurs moyens			
	Bras inférieurs longs			
Frontal				

Explications sur les tests de tracteurs sur:
www.traktorentest.ch



Schweizerische Eidgenossenschaft
Confédération suisse
Confederazione Svizzera
Confederaziun svizra

Département fédéral de l'économie DFE
Station de recherche
Agroscope Reckenholz-Tänikon ART