

**ANMELDER**

New Holland Traktoren Center Schweiz  
Murzlenstrasse 80  
8166 Niederweningen

**TRAKTOR**

Hersteller: CNH  
Typ: New Holland T6.150  
Typenschein-Nr: 4NA4 36

**FAHRWERK UND BREMSE**

Zentraler Allradantrieb, lastschaltbar  
Vorderachsfederung (abschaltbar)  
Nasse Scheibenbremse an Vorder- und  
Hinterachse  
Automatische Allradzuschaltung  
Mechanische Parkbremse

**FAHRERSCHUTZ**

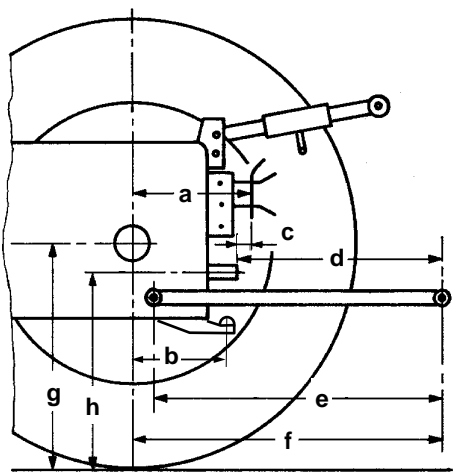
integrierte Sicherheitskabine  
mechanisch gefedert

**BEREIFUNG**

	Spurweite:
vorne: 480/65 R28	1780 mm
hinten: 600/65 R38	1730 mm

**ABMESSUNGEN**

Länge:	— mm
mit Frontanbau:	4950 mm
Vorderer Überhang	
ab Lenkrad:	2900 mm
Breite:	2480 mm
Höhe:	3020 mm
Radstand:	2450 mm
Bodenfreiheit:	420 mm
Wendekreis:	11,9 m (ohne Allrad)
	12,5 m (mit Allrad)

**Heck**

a:	740 mm
b:	— mm
c:	200 mm
d:	600 mm
e:	1000 mm
f:	1140 mm
g:	840 mm
h:	800 mm

**Front**

d:	— mm
e:	930 mm
f:	1240 mm
g:	630 mm
h:	— mm

**TESTAUSSTATTUNG**

- Fronthubwerk
- Klimakompressor
- Luftdruckkompressor

**GEWICHT**

in Testausstattung

vorne:	2640 kg	44 %
hinten:	3310 kg	
Total:	5950 kg	

Zulässige Vorderachslast:	4100 kg
Zulässige Hinterachslast:	7300 kg
Zulässiges Gesamtgewicht:	9000 kg

Nutzlast:	3050 kg
-----------	---------

Anhängelast gebremst:	32 000 kg
-----------------------	-----------

**FÜLLMENGEN**

Treibstofftank	175 l	
AdBlue Tank	37 l	
Motorenöl	10 l	(Wechselintervall 600 h)
Getriebe- und Hydrauliköl	62 l	(Wechselintervall 1200 h)

# New Holland T6.150

## MOTOR (Angaben gemäss Hersteller)

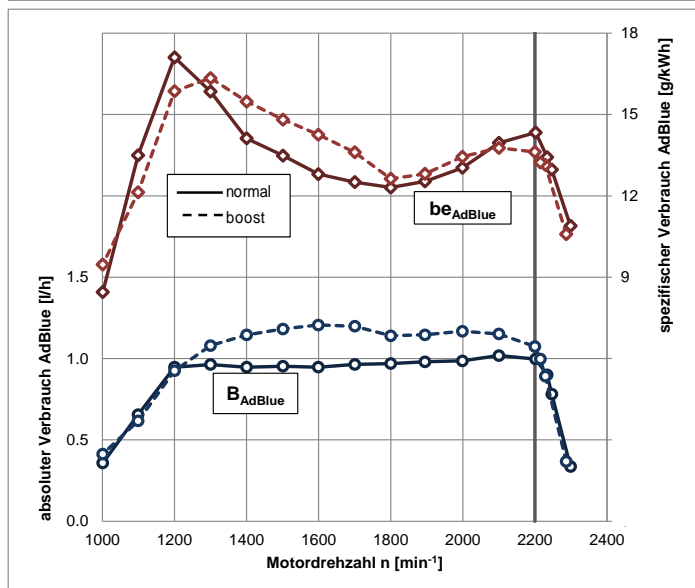
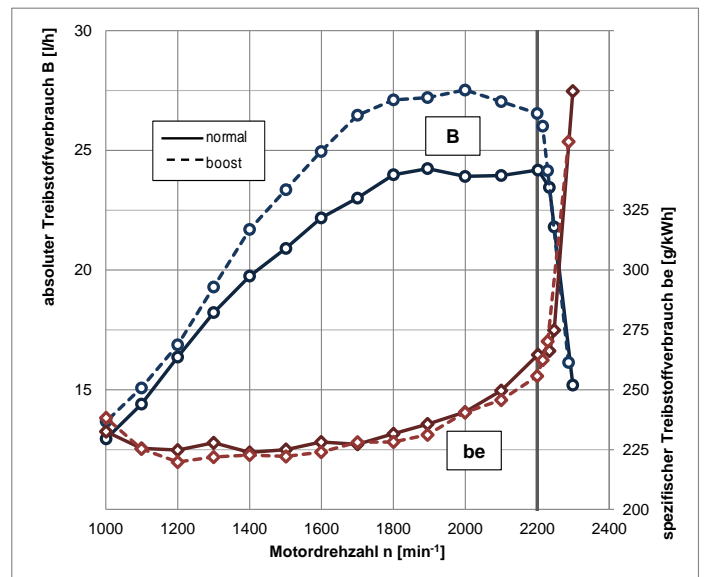
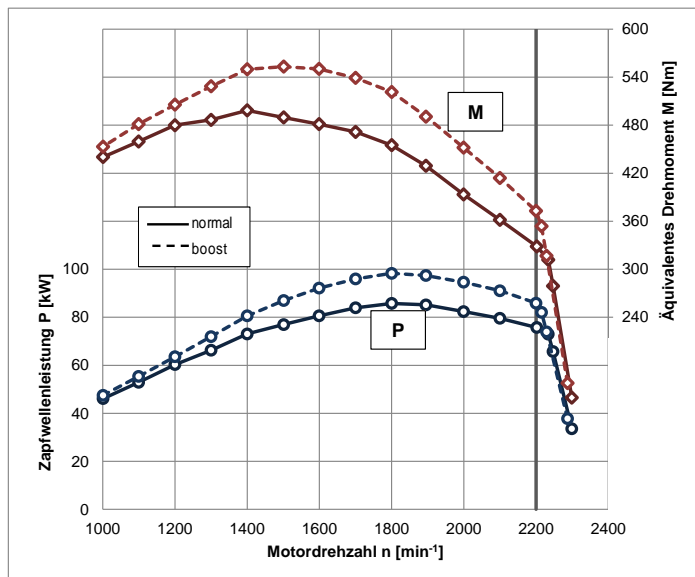
Hersteller: FPT  
 Typ: F4 DFE 413B  
 Einspritzung: Diesel-Direkteinspritzung  
 CommonRail  
 Aufladung: geregelter Abgasturbolader und Luft-Luft-Ladeluftkühlung  
 Abgasnachbehandlung: SCR

Bohrung/Hub: 104 / 132 mm  
 Zylinder/Hubraum: 4 / 4485 cm<sup>3</sup>  
 Kühlung: Wasser, Viscolüfter

Nennleistung: 89 kW (121 PS) ECE R120  
 mit Boost: 103 kW (140 PS) ECE R120

Nenndrehzahl: 2200 min<sup>-1</sup>  
 Abgasstufe: IIIB

## ZAPFWELLENMESSUNG



## Kriterien für Boost- Zuschaltung

- Transportarbeiten:
  - Ab 13. Gang
- Zapfwellenarbeiten:
  - mindestens 250 Nm Drehmoment und 0,5 km/h Fahrgeschwindigkeit

## Messbedingungen:

- Lufttemperatur 20 °C
- relative Luftfeuchte 50 %
- Luftdruck 957 mbar

# New Holland T6.150

## Volllast-messwerte

		Drehzahl [min <sup>-1</sup> ]		Leistung		Treibstoffverbrauch		AdBlue-Verbrauch	
		Motor	Zapfwelle	kW	PS	Spezifisch [g/kWh]	Absolut [l/h]	Spezifisch [g/kWh]	Absolut [l/h]
Nennleistung	norm	2200	1162	75,8	103,0	265	24,2	14	1,0
	Boost			85,9	116,8	256	26,5	14	1,1
Maximalleistung	norm	1800	951	85,5	116,2	231	23,9	12	1,0
	Boost			98,3	133,7	228	27,1	13	1,1
Normdrehzahl Zapfwelle	norm	1893	1000	85,2	115,8	236	24,2	13	1,0
	Boost			97,4	132,4	231	27,2	13	1,2

Max. Drehmoment: 499 Nm bei 1400 min<sup>-1</sup>  
 Drehmomentanstieg: 52 % bei 36 % Drehzahlabfall  
 Anfahrdrehmoment: 134 %  
 Leerlaufdrehzahl: 850 min<sup>-1</sup>  
 Abregeldrehzahl: 2350 min<sup>-1</sup>

Boost  
 553 Nm, bei 1500 min<sup>-1</sup>  
 48 % bei 32 % Drehzahlabfall  
 122 %

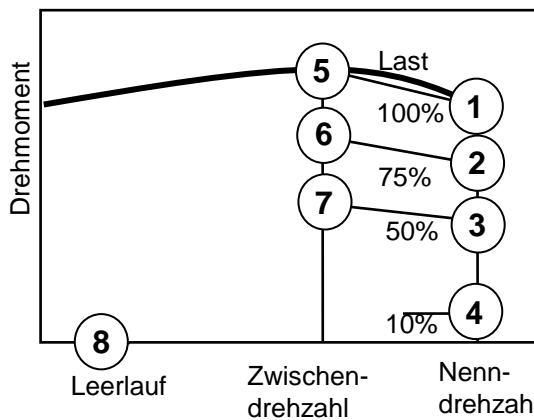
## Teillastwerte

### Treibstoffverbrauch bei Teilbelastung 42,5 % bei Normdrehzahl Zapfwelle

Zapfwelle    Treibstoff    AdBlue  
 1000 min<sup>-1</sup>: 286 g/kWh, 12,5 l/h 13 g/kWh, 0,4 l/h  
 1000E min<sup>-1</sup>: — g/kWh, — l/h — g/kWh, — l/h

Boost  
 Treibstoff    AdBlue  
 285 g/kWh, 14,2 l/h 14 g/kWh, 0,5 l/h  
 — g/kWh, — l/h — g/kWh, — l/h

### Im Kennfeld (mit Boost)



Messpunkt	Treibstoffverbrauch		AdBlue-Verbrauch	
	Spezifisch [g/kWh]	Absolut [l/h]	Spezifisch [g/kWh]	Absolut [l/h]
1	256	26,5	14	1,1
2	268	21,0	14	0,8
3	308	16,1	13	0,5
4	749	8,1	6	0,1
5	222	23,4	15	1,2
6	221	17,6	15	0,9
7	241	12,7	12	0,5
8	-	1,7	-	0,0

## EMISSIONEN

### Abgasemissionen

- Schwarzrauch 0,10 SZ (BOSCH)

### Emissionen nach ISO 8178-4, C1

(mit Boost)

- Kohlenwasserstoffe HC 0,03 g/kWh\*
- Stickoxide NOx 4,08 g/kWh\*
- Kohlenmonoxid CO 0,51 g/kWh\*
- Partikelanzahl Pn 2,2E13 #/kWh\*
- Zyklusverbrauch  
 Treibstoff 265 g/kWh\* (16,0 l/h)  
 AdBlue 14 g/kWh\* ( 0,6 l/h)

### Lärm

- Lärm am Fahrerohr: 74,5 dB(A)
- Lärm bei Vorbeifahrt: 83,0 dB(A)

\* Bezogen auf Zapfwellenleistung

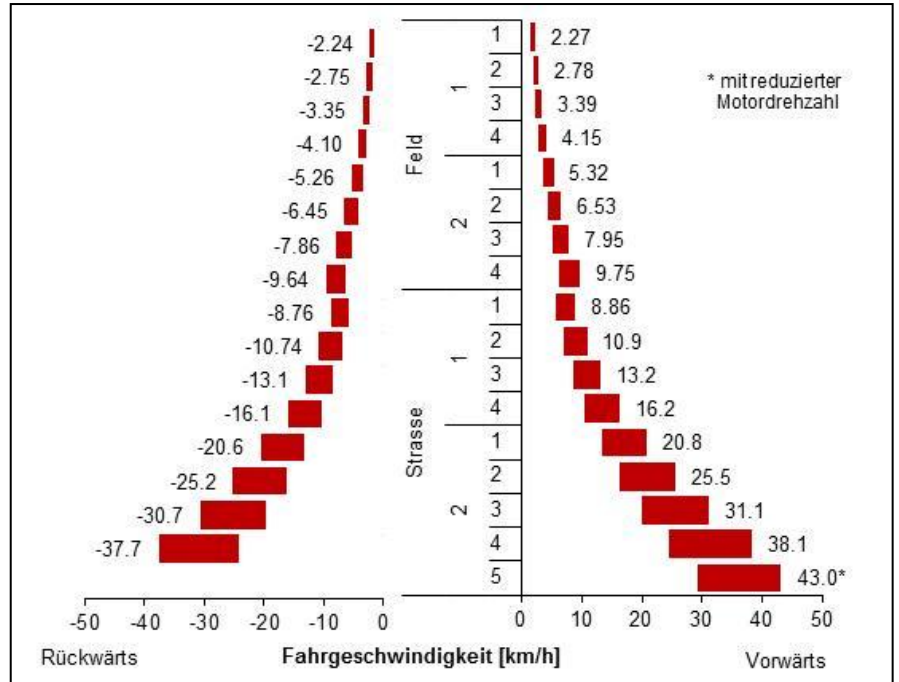
# New Holland T6.150

## GETRIEBE

### Fahrgetriebe

- 17 Vorwärts- und 16 Rückwärtsgänge
- nasse Mehrscheibenkupplung
- 2 Bereiche
- 2 Gänge (elektrohydraulisch geschaltet)
- 4 (5) Lastschaltstufen
- lastschaltbares Wendegetriebe

### Fahrgeschwindigkeit bei Nenndrehzahl (Bereifungsradius r = 825 mm)



### Zapfwellengetriebe

#### Heck

- nasse Lamellenkupplung, elektro-hydraulisch betätigt

#### Front

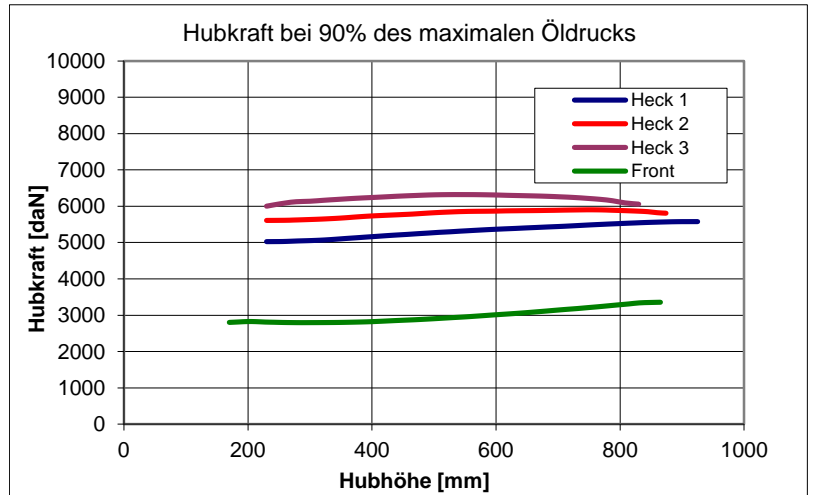
- —

Zapfwelle	Heck					Wegzapfwelle	Front
	430	540	540E	1000	1000 E		
Motordrehzahl	-	1969	1546	1893	-	-	-

## HYDRAULIK

### Fernhydraulik

- max. Öldruck: 207,1 bar
- max. Fördermenge: 104,1 l/min
- Fördermenge: 99,7 l/min bei 176,0 bar
- max. Hydraulikleistung: 30,7 kW (98,4 l/min und 187,3 bar)
- Max. Fördermenge pro Steuergerät: 98,8 l/min
- max. entnehmbare Ölmenge: 38 (45) l



### Hubwerk

#### Heck

Dreipunktaufhängung, Kategorie: III  
Regelhydraulik über Unterlenker, (EHR)

#### Front

Dreipunktaufhängung, Kategorie: II / III

Messung		Hubweg	Hubkraft bei 90% Druck	
			durchgehend	maximal
Heck	Unterlenker kurz	695 mm	5025 daN	5580 daN
	Unterlenker mittel	644 mm	5605 daN	5905 daN
	Unterlenker lang	600 mm	5960 daN	6325 daN
Front		695 mm (170 mm bis 865 mm)	2785 daN	3375 daN

Erläuterungen zum Traktorentest unter:

[www.traktorentest.ch](http://www.traktorentest.ch)



Schweizerische Eidgenossenschaft  
Confédération suisse  
Confederazione Svizzera  
Confederaziun svizra

Eidgenössisches  
Volkswirtschaftsdepartement EVD  
Forschungsanstalt  
Agroscope Reckenholz-Tänikon ART