

## Indications à l'attention des professionnels

En agriculture et en horticulture, le long des routes cantonales et nationales, les herbicides doivent être utilisés en combinaison avec d'autres méthodes.

Les herbicides («hormones» ou herbicides de contact) agissent très bien contre l'ambrosie au stade jeune.

Après une première coupe, la plante se régénère; une deuxième coupe est peu efficace contre les repousses qui doivent être traitées aux herbicides.

**Le long les chemins, sur les places ou dans les jardins, les plantes isolées ne doivent pas être traitées avec des herbicides.**

## Quelques plantes à ne pas confondre avec l'ambrosie

**Chénopode blanc** *Chenopodium album*

Feuilles à aspect farineux, polymorphes, ovales, lancéolées

**Amarante** *Amaranthus retroflexus*

Feuilles spatulées ou ovoïdes, à pointe échancrée

**Armoise vulgaire** *Artemisia vulgaris*

Feuilles profondément divisées, d'un blanc cotonneux en dessous

## Informations en ligne

[www.aha.ch](http://www.aha.ch)  
[www.ambrosia.ch](http://www.ambrosia.ch)  
[www.bafu.admin.ch](http://www.bafu.admin.ch)  
[www.meteosuisse.ch](http://www.meteosuisse.ch)  
[www.neoflora.ch](http://www.neoflora.ch)  
[www.pollenundallergie.ch](http://www.pollenundallergie.ch)

[www.ambrosie.info](http://www.ambrosie.info)  
[www.internationalragweedsociety.org](http://www.internationalragweedsociety.org)

mai 2019



Après une coupe ou un traitement herbicide, l'ambrosie peut générer de nouveaux rameaux.

**Attention**



Portez toujours un masque et des gants pour l'arrachage de plantes en fleurs.

Département fédéral de l'économie, de la formation et de la recherche DEFR  
Agroscope  
Malherbologie grandes cultures et viticulture  
Route de Duillier 50, CP 1012, 1260 Nyon 1 / Suisse

[www.agroscope.ch](http://www.agroscope.ch)

# L'ambrosie menace la santé et la biodiversité



Schweizerische Eidgenossenschaft  
Confédération suisse  
Confederazione Svizzera  
Confederaziun svizra

Département fédéral de l'économie, de la formation et de la recherche DEFR  
Agroscope

## Un danger pour la santé

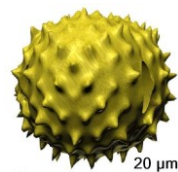
10 à 15% de la population est potentiellement allergique à l'ambrosie.  
Son pollen provoque des rhinites, des conjonctivites et dans les cas sévères, des inflammations des bronches, voire des crises d'asthme pour 25% des personnes sensibles.

## Conséquences économiques

Selon une première estimation, le coût annuel des soins médicaux par patient est évalué à CHF 100.- pour une personne allergique et à CHF 1000.- pour une personne asthmatique, soit un coût global annuel pour la Suisse d'environ 325 millions des francs.  
Ce coût correspond aux expériences actuelles à l'étranger.

### Pollen

76 millions à 1 milliard de grains par plante  
Dispersion sur plus de 200 km



20 µm

### Semences (2 – 4 mm)

30 à 3000 graines par plante  
Durée de vie : ~40 ans  
Pas transportées par le vent



### Plantules

Germination à partir du mois d'avril

L'ambrosie peut devenir très vite envahissante



### Objectif :

arracher un maximum des plantes avant le floraison pour empêcher la production de pollen, de graines et donc de nouvelles plantes

### Période de végétation :



avril



mai

juin



juillet



août



septembre



octobre



novembre

Attention au pollen

Les graines tombent des fleurs depuis août jusqu'aux gelées

Avant la floraison (avril – juillet) arrachez l'ambrosie avec des gants et pendant la floraison (juillet – novembre) avec des gants et une masque

## Une lutte collective

En Suisse, l'ambrosie est encore en phase d'introduction. L'engagement des autorités, des professionnels et des particuliers est nécessaire pour mener une lutte efficace contre cette mauvaise herbe.

### Que faire ?

- Si vous trouvez 1-20 plantes : arrachez-les et jetez-les aux ordures ménagères (elles seront incinérées). Contrôlez le site l'année suivante.

**Ne jamais composter les plantes d'ambrosie.**

- Lorsqu'il y a plus de 20 plantes : informez immédiatement l'administration communale. Le site doit être surveillé pendant plusieurs années.

- **Dans tous les cas, informez votre administration communale.**

## Description d'*Ambrosia artemisiifolia* L.

L'ambrosie à feuilles d'arrose est une plante annuelle estivale originaire d'Amérique du Nord. Sa croissance dépend fortement des conditions du milieu (sol, lumière, humidité). Sa taille peut varier de 30 à plus de 150 cm. Ses feuilles, dites "pennatifides", sont fines et découpées, vertes sur les 2 faces, avec une nervure blanchâtre. La tige souvent rougeâtre est généralement velue, robuste et fortement ramifiée. Une même plante développe des fleurs mâles et des fleurs femelles séparées. Sur les sols pauvres en substances nutritives, l'ambrosie reste petite et produit peu de graines ; sur les sols riches, elle peut devenir volumineuse et produire de grandes quantités de pollen et de graines.

**L'ambrosie se multiplie uniquement par ses semences. Les plantes ne survivent pas au gel.**

## Quelle menace pour la biodiversité ?

L'ambrosie est très envahissante, elle se multiplie rapidement partout où le sol (terre, sable, gravier) est apparent. L'ambrosie peut menacer la biodiversité par la concurrence qu'elle exerce envers les autres plantes.

*Fleurs mâles source de pollen*



## Qu'est-ce qui propage l'ambrosie ?

Les mélanges de graines pour les oiseaux ou pour les petits animaux  
Les transports de terre  
Les machines agricoles et de chantier, les véhicules (boue)



## Où la trouve-t-on ?

Dans les jardins privés et parcs publics, le long des routes, des voies ferrées, dans les terrains vagues et en friche, les gravières, chantiers, places de compostage et sur les parcelles agricoles.



*Fleur femelle porteuse de graine*