

Indice

Bollettino fitosanitario	1
--------------------------	---

Bollettino fitosanitario



Foto 1: grandine e fango pesano nuovamente sulle colture di molti siti (foto: Agroscope). Anche colture che non sono state colpite soffrono le continue precipitazioni.



Foto 2: a causa dell'elevata umidità nell'aria rimane elevato il rischio di – p.es. – necrosi marginale nelle insalate (foto: Agroscope).



Foto 3 e 4: l'afide nero della fava (*Aphis fabae*) è ancora in espansione. Durante i controlli colturali dello scorso lunedì sono state scoperte colonie del parassita su, p.es., fagiolini, barbabietole e melanzane (foto: Agroscope).



Foto 5: attualmente sono in aumento i danni nutrizionali causati dalle cimici (*Lygus* spp.) su – p.es. – insalata (foto: Agroscope).



Foto 6: continua l'attività di ovodeposizione della cimice marmorizzata (*Halyomorpha halys*) (foto del 26 luglio 2021 di Agroscope).



Foto 7: su coste si osservano – a seguito d'infestazione con ninfe di *H. halys* – delle escrescenze (foto: Agroscope).

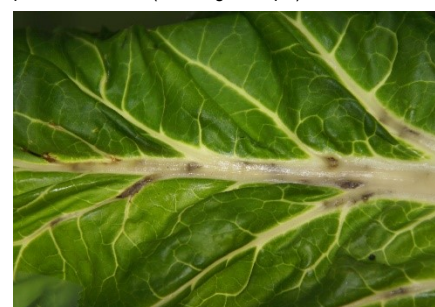


Foto 8: mine marroni su coste sono riconducibili all'infestazione con larve della tignola della barbabietola (*Scrobipalpa ocellatella*) (foto: Agroscope).



Foto 9: nelle zone precoci e medie sono in aumento le catture di mosca del cavolo (*Delia radicum*). Nelle zone colpite sono previste ovodeposizioni (foto: Agroscope).



Foto 10: durante l'ultimo controllo in campo nelle giovani colture di brassicacee lo scorso lunedì, è stata riscontrata un'importante attività di ovodeposizione della mosca bianca (*Aleyrodes proletella*) (foto: Agroscope).



Foto 11: da diverse zone di coltivazione si segnala una pressione medio-alta esercitata dagli afidi (*Nasonovia ribisnigri* e altri) su insalate (Foto: Agroscope). E' consigliato controllare le colture.



Foto 12: in una parte dei siti monitorati è iniziato – nel corso dell'ultima settimana – il volo della terza generazione della tignola del porro (*Acrolepiopsis assectella*) (foto: Agroscope).



Foto 13: bruchi di media età della cavolaia (*Plutella xylostella*) e della cavolaia minore (*Pieris rapae*) colonizzano attualmente gli apici dei cavolini di Bruxelles (foto: Agroscope).



Foto 14: attorcigliamenti e deformazioni nel cuore di broccoletto sono riconducibili all'infestazione con larve della cecidomia del cavolo (foto: Agroscope).



Foto 15: adulti di tripidi catturati in una trappola blu (foto: Agroscope).

Lottare contro le cavolaie finché sono giovani

In molti luoghi continua l'attività di volo e di ovodeposizione delle cavolaie nelle brassicacee. È importante controllare regolarmente le colture per poter intervenire tempestivamente contro i giovani bruchi che sono più facili da combattere rispetto a quelli vecchi.

Volo principale della terza generazione della cecidomia del cavolo

Le temperature caldo-umide di quest'estate favoriscono l'apparizione della cecidomia del cavolo (*Contarinia nasturtii*). In una parte delle zone colpite è in corso il volo principale della terza generazione e la soglia di tolleranza di 10 moscerini per trappola e settimana (media da 2 trappole) è in parte ampiamente superata.

BiO: nelle zone colpite, le nuove piantagioni di broccoletto dovrebbero essere coperte con delle reti.

Voli di massa dei tripidi provocati dalle raffiche temporalesche

Dopo il brutto tempo degli ultimi giorni si sono riscontrate a inizio settimana delle importanti differenze tra le catture dei tripidi (*Thrips tabaci* e altri) nei luoghi monitorati. Con le raffiche di vento è possibile che un gran numero di insetti sia stato trasportato e successivamente sia rimasto attaccato alle trappole blu. Non tutte le forti catture porteranno pertanto ad un'elevata infestazione nella coltura. I controlli colturali faranno chiarezza.

È consigliato monitorare lo sviluppo dell'infestazione. Le colture appena messe a dimora risultano essere particolarmente sensibili e dovrebbero essere controllate regolarmente. Oltre alla lotta chimica è importante assicurare, con una buona cura colturale, un veloce sviluppo delle colture.



Foto 16: nelle colture di carote pronte per il raccolto si stanno attualmente diffondendo delle malattie fogliari (foto: Agroscope).

In aumento l'alternariosi sul fogliame delle carote

Le attuali condizioni meteorologiche favoriscono l'apparizione di *Alternaria dauci* e di altre malattie fogliari. Dalla chiusura delle file è consigliato controllare regolarmente le colture.





Foto 17: a causa del repentino aumento della massa fogliare le macchie fogliari causate da *Septoria* (*P. apiicola*) si diffondono velocemente sul fogliame del sedano costa (foto: Agroscope).

È consigliato controllare la presenza di macchie fogliari da *Septoria* su sedano






Nel corso del controllo in campo aperto dello scorso lunedì le foglie inferiori delle piante di sedano erano spesso ricoperte da uno strato fine di fango. L'infezione da *Septoria apiicola* inizia spesso dalle foglie inferiori e potrebbe sfuggire. È consigliato controllare meticolosamente le colture.


Tutte le indicazioni sono senza garanzia. Nell'applicazione di prodotti fitosanitari devono essere rispettate le indicazioni per l'applicazione, le direttive e i termini d'attesa. Nel corso della revisione dei prodotti fitosanitari omologati sono state adattate molte indicazioni e direttive. È consigliato consultare, prima di ogni impiego, la banca dati DATAphyto oppure quella dell'UFAG. I risultati di questo riesame mirato sono pubblicati sulla pagina internet dell'UFAG sotto:

<https://www.blw.admin.ch/blw/it/home/nachhaltige-produktion/pflanzenschutz/pflanzenschutzmittel/zugelassene-pflanzenschutzmittel.html>

	Parassita / Malattia	Indicazione	Attività Stato		Consigli fitosanitari per le colture menzionate	
			7 giorni fa	Attuale	DATAphyto / Documenti / Liste prodotti fitosanitari *	Scheda tecnica FIBL **
	Limacce (Deroceras reticulatum, Arion spp.)		++↗	++↗	Documenti / Info Generali	P. 8 (7)
	Mosche delle semine / del fagiolo (Delia platura, D. florilega)		+↗	+↗	Capitolo 23, 24, 37	P. 38 (3)
	Nottua gamma (Autographa gamma)		!*)	+	Capitolo 2-3, 9-10	P. 6 (5), P. 13 (6)
	Nottua (Agrotis segetum)		+↗ bruchi	+	Colture diverse	P. 23 (6)
	Nottua del pomodoro (Helicoverpa armigera)		-	-	Colture diverse	P. 6 (5) P. 70 (14)
	Afide nero della fava (Aphis fabae)	vedi P. 1	+	+↗	Colture diverse	P. 38 (4)
	Cimici (Lygus spp.)	vedi P. 1	++	++	Colture diverse	P. 58 (13)
	Cimici marmorizzata (Halyomorpha halys)	vedi P. 1	++	++	Capitolo 25, 29-31	P. 58 (13)
	Tripidi (Thrips tabaci, Frankliniella spp.)	vedi P. 3	-	!*)	Colture diverse	P. 31 (7) P. 33 (6)
	Cavolfiore e cavolo cappuccio / Cavolini di Bruxelles e foglia / Cavolo rapa					
	Cecidomia del cavolo (Contarinia nasturtii)	vedi P. 2	++	++↗	Capitolo 2-4	P. 16 (9)
	Mosca bianca (Aleyrodes proletella)	vedi P. 2	++↗	++↗	Capitolo 2-4	P. 17 (10)
	Mosca minatrice d. colza (Scaptomyza flava)		+	+	Capitolo 2-4	P. 18 (13)
	Tentredine delle crucifere (Athalia rosae)		+	+↗	Capitolo 2-4	P. 18 (12)
	Cavolaie (Plutella xylostella, Pieris rapae, Mamestra brassicae)	vedi P. 2	++	++↗	Capitolo 2-4	P. 13 (6)
	Afidi (Brevicoryne brassicae, Myzus persicae)		+	+	Capitolo 2-4	P. 15 (8)
	Cavolfiore e cavolo cappuccio/Cavolini di Bruxelles e cavoli foglia/cavolo rapa/Rape/Rapanello/Rafano					
	Mosca d.cavolo (Delia radicum)	vedi P. 2	+	+↗	Capitolo 2-7	P. 17 (11) P. 20 (5)
	Cavolfiore e cavolo cappuccio/Cavolini di Bruxelles e cavoli foglia/Cavolo rapa/Rapanello/ Rafano / Rucola					
Altiche (Phyllotreta spp.)		++	++	Capitolo 2-4, 6-8	P. 14 (7)	

	Parassita / Malattia	Indicazione	Attività Stato		Consigli fitosanitari per le colture menzionate	
			7 giorni fa	Attuale	DATAphyto / Documenti / Liste prodotti fitosanitari *	Scheda tecnica FiBL**
	Cavolfiore e cavolo cappuccio/Cavolini di Bruxelles e cavoli foglia/Cavolo rapa/Rapanello/ Rafano / Rucola					
	Peronospora (Peronospora parasitica)		+	↗	++	Capitolo 2-4, 6-8 P. 12 (4)
	Alternaria (Alternaria brassicae)		+		↗	Capitolo 2-4, 6-8 P. 12 (5)
	Cavolini di Bruxelles / Cavoli foglia					
	Marciume grigio (Botrytis cinerea)		-		+	Capitolo 3 -
	Insalate da cespo e da taglio					
	Afide verde d. insalata, e altri (Nasonovia ribisnigri)	vedi P. 2	++	↘	++	Capitolo 9-10 P. 7 (6)
	Nottue (Noctuidae)		!*)		+	Capitolo 9-10 P. 6 (5)
	Peronospora (Bremia lactucae)		!*)		!*)	Capitolo 9-10 P. 5 (3)
	Antracnosi della lattuga (Microdochium panattonianum)		++		++	Capitolo 9-10 -
	Porro / Cipolle / Aglio / Erba cipollina					
	Tignola del porro (Acrolepiopsis assectella)	vedi P. 2	+	↘	↗	Capitolo 32-34, 40 P. 33 (5) -
	Tripidi (Thrips tabaci)	vedi P. 3	+	↗	++	Capitolo 32-34, 40 P. 31 (7), P. 33 (6)
	Cipolle					
	Peronospora (Peronospora destructor)		+++		+++	Capitolo 33 P. 30 (4)
	Malattie fogliari (Alternaria sp., Cladosporium sp.)		++	↗	+++	Capitolo 33 -
	Porro					
	Macchie da Alternaria, Peronospora (Alternaria porri, Phytophthora porri)		++		++	Capitolo 32 P. 32 (2)
	Porro / Aglio					
	Ruggine (Puccinia porri, P. allii)		!*)		!*)	Capitolo 32, 34 -
	Asparago					
Criocere (Crioceris spp.)		+		+	Capitolo 35 P. 36 (3)	
Ruggine (Puccinia asparagi)		-		+	Capitolo 35 -	

	Parassita / Malattia	Indicazione	Attività Stato		Consigli fitosanitari per le colture menzionate	
			7 giorni fa	Attuale	DATAphyto / Documenti / Liste prodotti fitosanitari *	Scheda tecnica FIBL **
	Asparago					
	Macchie fogliari Stemphylium (Stemphylium botryosum)		-	+	Capitolo 35	P. 35 (2)
	Carote / Sedano / Prezzemolo					
	Afide delle ombrellifere (Cavariella aegopodii)		+	+	Capitolo 16, 18, 40	-
	Carote					
	Afide della carota (Semiaphis dauci)		↗	!*)	Capitolo 16	-
	Carote / Finocchi / Sedano rapa e costa / Prezzemolo tuberoso					
	Mosca della carota (Psila rosae)		++	++	Capitolo 16-18, 41	P. 22 (3)
	Sedano costa e rapa					
	Macchie fogliari da Septoria (Septoria apiicola)	vedi P. 3	+	↗	Capitolo 18	P. 26 (3)
	Carote					
	Malattie fogliari (Alternaria dauci, Cercospora carotae)	vedi P. 3	↗	++	Capitolo 16	P. 21 (2)
	Prezzemolo					
Peronospora (Plasmopara umbelliferarum)		↗	++	Capitolo 40	-	
Malattie fogliari (Alternaria sp., Septoria sp.)		++	++	Capitolo 40	-	
	Fagiolini					
	Marciume grigio (Botrytis cinerea)		+	↗	Capitolo 23	P. 37 (2)
	Afidi (Aphis fabae)		+	↗	Capitolo 23	P. 38 (4)
	Coste					
	Tignola d. barbabietola (Scrobipalpa ocellatella)	vedi P. 1	!*)	++	Capitolo 21	-
	Coste / Barbabietole					
Malattie fogliari (Cercospora sp., Ramularia sp. Phoma sp, Alternaria sp.)		↗	↗	Capitolo 21, 22	P. 42 (5)	
	Basilico					
	Peronospora (Peronospora belbahrii)		!*)	!*)	Capitolo 40	-

	Parassita / Malattia	Indicazione	Attività Stato		Consigli fitosanitari per le colture menzionate		
			7 giorni fa	Attuale	DATAphyto / Documenti / Liste prodotti fitosanitari *	Scheda tecnica FiBL**	
	Fagiolini / Cetrioli / Pomodori / Peperoni / Melanzane						
	Afidi (A. solani, M. persi-cae, M. euphorbiae, A. fabae)	vedi P. 1	+	+	↗	Capitolo 23, 25, 29-31	P. 38 (4), P. 57 (11), P. 66 (10), P. 74 (5)
	Tripidi (Frankliniella occidentalis, Thrips tabaci)		++	++	↗	Capitolo 23, 25, 29-31	P. 55 (9), P. 75 (8)
	Acari (Tetranychus urticae)		++	++	↗	Capitolo 23, 25, 29-31	P. 54 (7), P. 69 (13)
	Nottue (Noctuidae)		+	+		Capitolo 23, 25, 29-31	P. 59 (14), P. 70 (14), P. 83 (13)
	Cicaline (Empoasca decipiens, u.a.)		+	+		Capitolo 23, 25, 29-31	P. 56 (10), -
	Mosca bianca (Trialeurodes vaporariorum)		+	+	↗	Capitolo 23, 25, 29-31	P. 55 (8), P. 68 (11)
	Cetrioli / Zucchine						
	Afide verde d. cetriolo (Aphis gossypii)		+	+		Capitolo 25, 26	P. 57 (11)
	Pomodori / Melanzane						
	Tignola del pomodoro (Tuta absoluta)		!*)	+		Capitolo 29, 31	P. 70 (15)
	Melanzane						
	Dorifora (Leptinotarsa decemlineata)		!*)	++		Capitolo 31	-
	Pomodori						
	Eriofidi rugginosi (Aculops lycopersici)		!*)	!*)		Capitolo 29	P. 66 (9)
	Cetrioli / Pomodori / Peperoni / Melanzane						
	Mosca minatrice del pomodoro (Liriomyza bryoniae)		++	++	↗	Capitolo 29, 31	P. 57 (12), P. 68 (12)
	Fagiolini / Cetrioli / Pomodori / Melanzane						
Marciume grigio (Botrytis cinerea)		++	++		Capitolo 23, 25, 29, 31	P. 51 (4), P. 62 (4)	
Cetrioli / Zucchine							
Oidio (Erysiphe / Podosphaera)		+++	+++		Capitolo 25, 26	P. 52 (5)	
Malattie fogliari (Alternaria/Ulocladium)		+++	+++		Capitolo 25, 26	-	

	Parassita / Malattia	Indicazione	Attività Stato		Consigli fitosanitari per le colture menzionate	
			7 giorni fa	Attuale	DATAphyto / Documenti / Liste prodotti fitosanitari *	Scheda tecnica FiBL**
	Gurken / Zucchini					
	Falscher Mehltau (Pseudoperonospora cubensis)		+++	+++	Capitolo 25, 26	P. 53 (6), P. 49 (3)
	Gurkenmosaikvirus (CMV)		!*)	!*)	-	-
	Pomodori					
	Cladosporiosi (Cladosporium fulvum)		+++	+++	Capitolo 29	P. 65 (7)
	Peronospora (Phytophthora infestans)		+++	+++	Capitolo 29	P. 64 (6)
	Oidio (Oidium neolycopersici)		++	++	Capitolo 29	P. 65 (8)

Legenda

Nessun problema: -	In aumento: ↑	In diminuzione: ↓	Singole presenze: +	Presenti: ++	Problemi: +++
* banca dati internet DATAphyto: http://dataphyto.agroscope.info		** Homepage FiBL (edizione 2021): https://shop.fibl.org/chde/1284-liste-prodottiempfehlung.html		!*) parassita potrebbe essere presente. E' consigliato controllare le colture, resp. monitorare le trappole!	

Sigla editoriale

Informazioni: Daniel Bachmann, Christof Gubler & Flora Zourek, Strickhof, Winterthur (ZH)
Daniela Hodel & Kevin Piato, Grangeneuve, Posieux (FR)
Vincent Doimo, Gaëtan Jaccard, Julie Ristord & Max Baladou, OTM, Morges (VD)
Martin Keller & Esther Mulser, Beratungsring Gemüse, Ins (BE)
Eva Körbitz, Viviane Fahmi, Simone Aberer, Landwirtschaftliches Zentrum SG, Salez (SG)
Suzanne Schnieper & Christian Wohler, Liebegg, Gränichen (AG)
Philipp Trautzi & Michael Mannale, Arenenberg, Salenstein (TG)
Anouk Guyer & Matthias Lutz (Agroscope)

Editore: Agroscope

Autori: Cornelia Sauer, Matthias Lutz, Serge Fischer, Lucia Albertoni, Mauro Jermini (Agroscope), Anja Vieweger (FiBL), Silvano Ortelli (TI)

Fotografie: Foto 1-9, 12-17: C. Sauer (Agroscope); Foto 10-11: R. Total (Agroscope)

In collaborazione con: Kant. Fachstellen und Forschungsinstitut für biologischen Landbau (FiBL)

Copyright: Agroscope, Müller-Thurgau-Strasse 29, 8820 Wädenswil
www.agroscope.ch

Modifiche indirizzo, ordinazioni: Lucia Albertoni, Agroscope
lucia.albertoni@agroscope.admin.ch

Ticino 2021: monitoraggio parassiti in orticoltura					Colore rosso: sopra la soglia															
Dati raccolti dall'Extension Orticoltura di Agroscope Wädenswil in collaborazione con gli orticoltori e con l'Ufficio cantonale di consulenza agricola					Colore verde: sotto la soglia															
N°	Luogo	Struttura	Coltura	Trappola	Parassita	20.04.21	27.04.21	03.05.21	10.05.21	17.05.21	24.05.21	31.05.21	07.06.21	14.06.21	21.06.21	28.06.21	12.07.2021 14 giorni	19.07.21	26.07.21	
1	Cadenazzo	Serra	Pomodoro	Gialla	Diversi	1 tripide 0 m. bianca	0 tripidi 0 m. bianca	0 tripidi 0 m. bianca	6 tripidi 0 m. bianca	3 tripidi 0 m. bianca	1 tripidi 0 m. bianca	17 tripidi 0 m. bianca	non diponibile	43 tripidi 0 m. bianca, 1 Liriomyza	32 tripidi 0 m. bianca, 1 Liriomyza	28 tripidi 3 m. bianca, 1 Liriomyza	73 tripidi 5 m. bianca, 4 Liriomyza	60 tripidi 4 m. bianca, 2 Liriomyza	51 tripidi 0 m. bianca, 2 Liriomyza	
2	Cadenazzo	Serra	Pomodoro	Blu	Tripidi	0 tripidi	2 tripidi	0 tripidi	4 tripidi	5 tripidi	3 tripidi	7 tripidi	non diponibile	93 tripidi	215 tripidi	175 tripidi	150 tripidi	70 tripidi	93 tripidi	
3	Giubiasco	Campo	Cipolle	Blu	Tripidi	1 tripide	3 tripidi	5 tripidi	21 tripidi	26 tripidi	16 tripidi	44 tripidi	760 tripidi	610 tripidi	180 tripidi	368 tripidi	2600 tripidi	5860 tripidi	15400 tripidi	
4	Cadenazzo	Campo	Verze	Gialla	Diversi	7 m. cavolo 15 m. fagiolo/ cipolla	8 m. cavolo 22 m. fagiolo/ cipolla	2 m. cavolo 4 m. fagiolo/ cipolla	0 m. cavolo 12 m. fagiolo/ cipolla 1 tignola	0 m. cavolo 5 m. fagiolo/ cipolla	0 m. cavolo 41 m. fagiolo/ cipolla 7 tignole	0 m. cavolo 1 m. fagiolo/ cipolla 2 tignole	0 m. cavolo 1 m. fagiolo/ cipolla 5 tignole	0 m. cavolo 3 m. fagiolo/ cipolla 2 tignole	0 m. cavolo 2 m. fagiolo/ cipolla 0 tignole	0 m. cavolo 1 m. fagiolo/ cipolla 0 tignole	non diponibile	non diponibile	2 m. cavolo 18 m. fagiolo/ cipolla 0 tignole	0 m. cavolo 0 m. fagiolo/ cipolla 0 tignole
5	Giubiasco	Campo	Carote	Arancio	Mosca carota	0	0	0	0	0	0	0	0	0	0	0	non diponibile	non diponibile	non diponibile	0
6	Cadenazzo	Serra	Pomodoro	Feromoni	Tuta absoluta	0	0	0	0	0	0	1	0	0	0	0	4	0	0	
7	Muzzano	Serra	Pomodoro	Feromoni	Tuta absoluta	0	0	0	0	0	0	0	0	2	3	3	6	4	12	
8	Ligornetto	Serra	Pomodoro	Feromoni	Tuta absoluta	0	0	0	0	0	0	0	0	0	0	0	0	0	1	
9	Novazzano	Esterno	Pomodoro	Feromoni	Tuta absoluta	0	0	0	0	0	0	1	0	0	0	0	1	1	1	