

# Präventive Massnahmen zur Bekämpfung von *Pseudomonas* bei Kirschen

Anita Schöneberg

Agroscope, 8820 Wädenswil, Schweiz; www.agroscope.ch

## Parzellenbeschreibung BR29

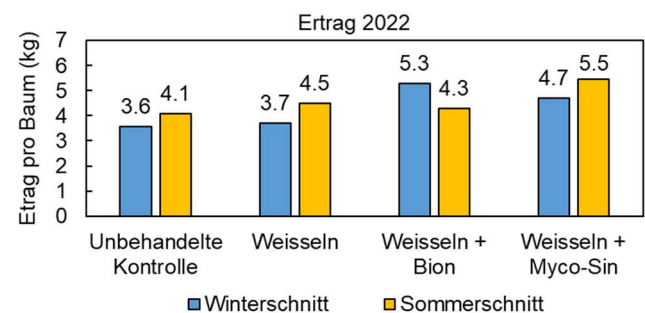
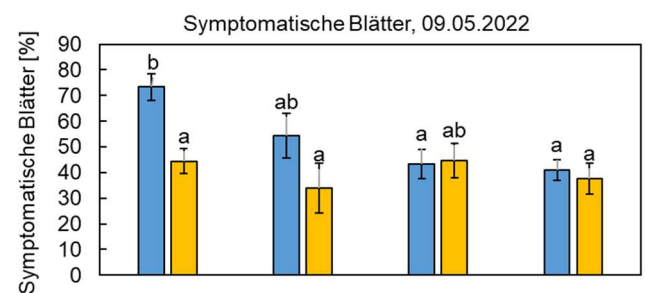
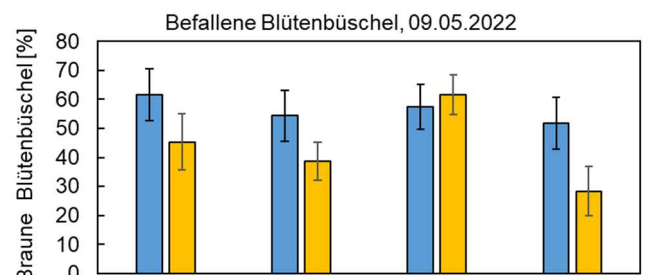
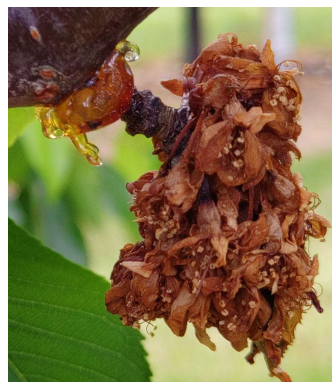
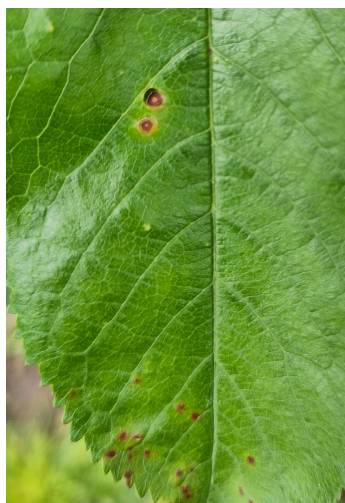
**Pflanzung:** Herbst 2016  
**Fläche:** 17 Aren  
**Reihenabstand:** 4.5 m  
**Baumabstand:** 2 m  
**Unterlage:** Gisela 5  
**Sorten:** Samba und Bellise (Befruchter)



Überkronenberegnung zur Befallsförderung

**Versuchsfrage:** Einfluss präventiver Massnahmen auf den *Pseudomonas*-Befall, verursacht durch das Bakterium *Pseudomonas syringae*

- Schnittzeitpunkt (Sommer, Winter)
- Stammweisseln (Weisseln)
- Pflanzenstärkungsmittel (Bion, Myco-Sin)



➤ **Sommerschnitt und Stammweisseln zeigten positive Effekte auf die Verringerung der Infektionen und auf den Ertrag.**

» Eine Zusammenarbeit von Agroscope und Mitgliedern des Breitenhofbeirats (BV17-01)