



ANMELDER: S.L.H. Traktoren AG
9536 Schwarzenbach

TRAKTOR

Hersteller: S.L.H. (I)
Typ: XT 909
Art: Allradantrieb
Typenschein-Nr.: 4 H 30 59

MOTOR

Hersteller: S.L.H.
Art: Diesel-Direkteinspritzung
mit Abgasturbolader
Typ: 1000.4 WT 2
Bohrung/Hub: 105 / 115,5 mm
Zylinder/Hubraum: 4 / 4000 cm³
Kühlung: Wasser
Einspritzpumpe: BOSCH-Kolbenpumpe PFR
Treibstofftank: 140 Liter

Motorleistung: 70 kW (95 PS)

(Firmenangabe)

Nenn Drehzahl: 2500 min⁻¹

KUPPLUNG

Fahrkupplung: Trockenkupplung
Zapfwellenkupplung: nasse Lamellenkupplung,
hydraulisch betätigt

GETRIEBE

45 Vorwärts- und 45 Rückwärtsgänge

synchronisiertes Wendegetriebe

mit 5 Gängen

3 Lastschaltstufen L / M / S

3 Gruppen

BREMSEN

Betriebsbremse: hydraulisch betätigte, nasse
Scheibenbremse an Hinter- und
Vorderachse

Anhängerbremse: Maximaldruck 148 bar

FRONTANBAU

Frontzapfwelle, Drehzahl

Drehrichtung: 1000 bei 2400 min⁻¹, rechts

Hubwerk: Dreipunktaufhängung,
Kategorie 2

Hubkraft: durchgehend 1770 daN (~kp)

Hubweg: 610 mm

Vorderer Ueberhang ab Lenkrad (BAV): 2800 mm



FAHRGESCHWINDIGKEIT

bei Nenn Drehzahl und Pneu 16,9 - 34 AS (km/h)

Gruppe	Gang	Vorwärts			Rückwärts
		L	M	S	
I	1.	0,79	0,94	1,2	rückwärts
	2.	1,2	1,4	1,7	etwa gleich
	3.	1,6	1,9	2,3	wie vorwärts
	4.	2,1	2,5	3,0	
	5.	2,7	3,3	4,0	
II	1.	2,5	3,0	3,7	
	2.	3,7	4,5	5,4	
	3.	4,9	5,9	7,2	
	4.	6,5	7,8	9,5	
	5.	8,7	10,4	12,6	
III	1.	7,5	8,9	10,9	
	2.	11,1	13,2	16,1	
	3.	14,7	17,6	21,5	
	4.	19,4	23,3	28,3	
	5.	25,7	30,8	33,0*	

* mit reduzierter Motordrehzahl

(r = 745 mm)

ZAPFWELLE (heckseitig)

Art: Motorzapfwelle

Betätigung: mit Handhebel, unabhängig von Fahrkupplung

Drehzahl:

Zapfwelle	540	540 E	1000	1000 E
Motor	2199	1717	2450	1913

HÜRLIMANN XT 909
(Allrad)

Test-Nr. 1724/96

LEISTUNG UND TREIBSTOFFVERBRAUCH

Gemessen an der Zapfwelle, bei 22 °C und 948 mbar

HYDRAULIK

Oelinhalt: 71 l, inkl. Getriebe und Hinterachse für Fernhydraulik verfügbar max. 25 l

Max. Oeldruck: 191 bar

Fördermenge: 48,5 l/min bei 164 bar

Fördermenge max.: 58,0 l/min

Dreipunktaufhängung, Kategorie: 2

Art: Regelhydraulik über Unterlenker elektronisch (EHR)

Durchgehende Hubkraft an den unteren Kupplungspunkten gemessen: (mit 2 Zusatzhubzylinder) 3555 daN (~kp), Hubweg: 660 mm

FAHRERSCHUTZ

Art: integrierte Sicherheitskabine

Fabrikat: S.L.H.

Test-Nr. CSD 1385

EMISSIONEN

Lärm am Ohr des Fahrers: 77 dB(A)

Lärm bei Vorbeifahrt (7,5 m Abstand): 84 dB(A)

Lage des Auspuffes: vorne nach oben

Rauch bei 70 % Nenndrehzahl: 2,3 SZ (BOSCH)

ALLRADANTRIEB

Art: Zentralantrieb, lastschaltbar

Wendekreis ohne Lenkbremse: 9,9 m

BEREIFUNG

vorne: 14,9 - 24 AS, hinten: 16,9 - 34 AS

Spurweite verstellbar

vorne: 1630 mm 1530 mm bis 2130 mm

hinten: 1600 mm 1500 mm bis 2100 mm

GEWICHT

mit Fahrerschutz

mit Frontanbau

vorne: 1790 kg, 44 %

vorne: 1930 kg, 46 %

hinten: 2260 kg

hinten: 2250 kg

Total: 4050 kg

Total: 4180 kg

ABMESSUNGEN

Länge: 4200 mm mit Frontanbau: 4820 mm

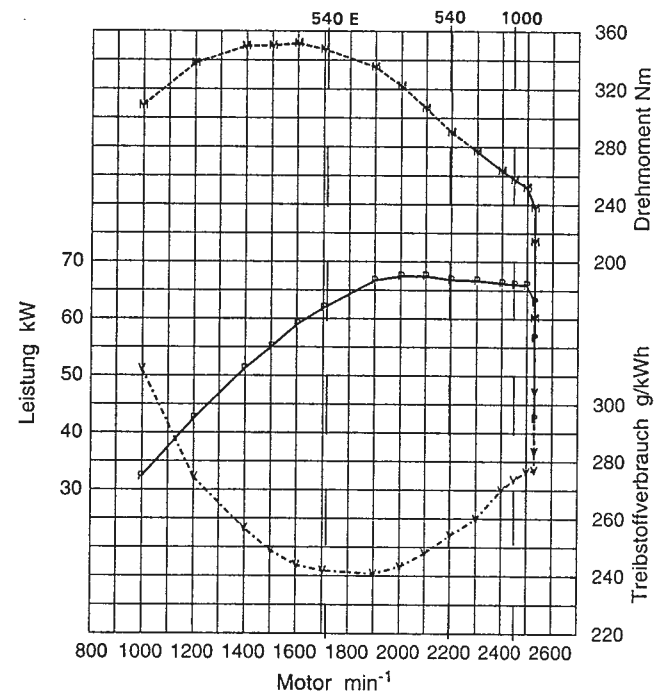
Höhe: 2680 mm Breite: 2070 mm

Radstand: 2375 mm Bodenfreiheit: 450 mm

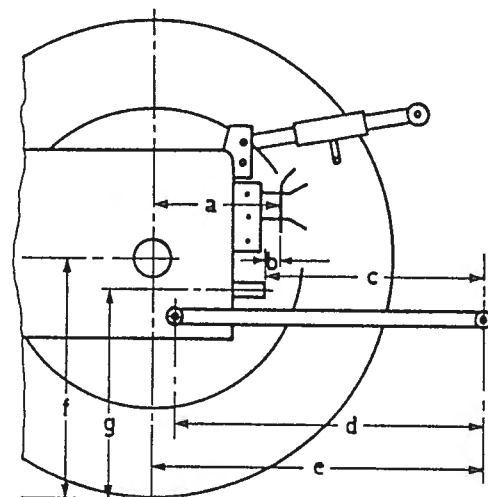
	Leistung		Drehzahl (min ⁻¹)		Treibstoffverbrauch	
	kW	PS	Motor	Zapfwelle	l/h	g/kWh
1)	65,9	(89,6)	2500	1020	22,3	276
2)	67,7	(92,0)	2000	816	20,0	241
3)	67,4	(91,6)	2199	540	20,7	252

Treibstoffverbrauch bei Teilbelastung 42,5 % und Zapfwelle 540 min⁻¹: 303 g/kWh, 10,6 l/h
Sparzapfwelle 540 E min⁻¹: 262 g/kWh, 9,2 l/h
Max. Drehmoment: 352 Nm, bei 1600 min⁻¹
Drehmomentanstieg: 40 %

Zapfwellenprüfung



Abmessungen am Geräteanbau



- a: 585 mm
- b: 165 mm
- c: 580 mm
- d: 850 mm
- e: 980 mm
- f: 730 mm
- g: 720 mm

- Frontanbau
- c: 520 mm
 - d: 760 mm
 - e: 1260 mm
 - f: 580 mm
 - g: 710 mm