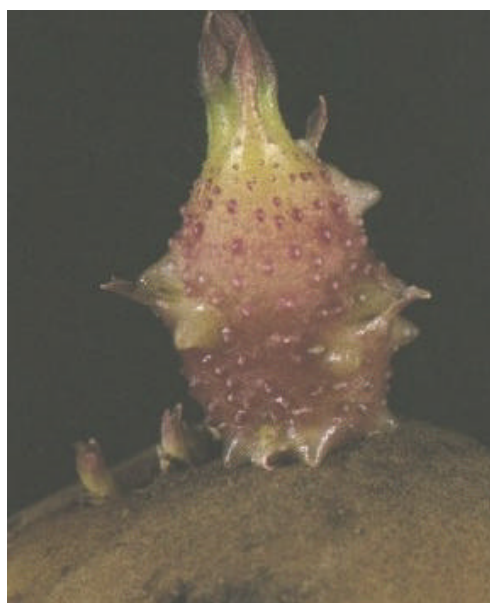


**Pomme de terre**  
Variété de consommation

# Charlotte

**Kartoffeln**  
Speisesorte

<i>Maturité</i>	früh bis mittelfrüh <i>précoce à mi-précoce</i>	Reifegruppe
<i>Obtenteur</i>	Unicopa et Société L. Clause Coopérative de Lennon - Rte de Morlaix F - 29119 Châteauneuf du Faou	Züchter
<i>Ascendance</i>	Hansa x Danäe	Abstammung
<i>Inscription sur la liste suisse</i>	1984	Aufnahme in die Sortenliste
<i>Représentant</i>	Schweiz. Saatgutproduzenten-Verband Ass. suisse des producteurs de semences CH - 1567 Delley	Vertreter



<b>1.</b>	<b>Caractères morphologiques</b>	<b>1.</b>	<b>Morphologische Merkmale</b>
<i>Tubercule :</i>	<i>forme : long</i> <i>taille : moyenne à petite</i> <i>yeux : superficiels à mi-superficiels</i> <i>chair : jaune</i>	Knolle :	Form : lang Grösse : mittel- bis kleinfallend  Augen : flach bis mitteltief Fleischfarbe : gelb
<i>Tige :</i>	<i>peau : jaune, lisse</i>	Stengel :	Schale : gelb, glatt
<i>Feuille :</i>	<i>taille moyenne, port mi-étalé</i>	Blatt :	mittelhoch
<i>Fleur :</i>	<i>brillante, vert foncé</i>  <i>rouge violacé à pointes blanches,</i> <i>floraison moyenne</i>	Blüten :	glänzend, dunkelgrün  rotviolett, mit weissen Flecken, mittelstark blühend

<b>2.</b>	<b>Caractéristiques agronomiques et technologiques</b>	<b>2.</b>	<b>Werteigenschaften</b>
<i>Rendement :</i> <i>Calibre :</i> <i>Teneur en amidon :</i> <i>Rendement amidon :</i> <i>Type culinaire :</i> <i>Altération de la couleur</i> - <i>chair crue :</i> - <i>chair cuite :</i> <i>Sucres réducteurs (teneur):</i> <i>Utilisation technologique :</i>	<i>moyen</i> <i>faible</i> <i>faible à moyenne (11 - 14%)</i> <i>faible</i> <i>B-A</i>  <i>moyenne</i> <i>faible</i> <i>faible</i> <i>frites</i>	Ertrag : Kalibriererausbeute : Stärkegehalt : Stärkeertrag : Kochtyp : Verfärbung - roh : - gekocht : Reduzierende Zucker : Verarbeitungseignung :	mittel gering gering bis mittel (11 - 14%) niedrig B-A  mittel gering gering Frites
<b>3.</b>	<b>Sensibilités</b>	<b>3.</b>	<b>Anfälligkeiten</b>
<i>Galle verruqueuse :</i> <i>Nématodes :</i> <i>Mildiou des fanes :</i> <i>Mildiou des tubercules :</i> <i>Gale commune :</i> <i>Gale poudreuse :</i> <i>Taches de rouille :</i> <i>Sensibilité aux chocs :</i> <i>Virus de l'enroulement :</i> <i>Virus Y :</i>	<i>sensible</i> <i>sensible</i> <i>faible à moyenne</i> <i>faible à moyenne</i> <i>moyenne</i> <i>moyenne à faible</i> <i>moyenne à élevée</i> <i>faible à moyenne</i> <i>moyenne à élevée</i> <i>moyenne</i>	Krebs : Nematoden : Krautfäule : Braunfäule : Flachschorf : Pulverschorf : Eisenfleckigkeit : Schlagempfindlichkeit : Blattroll : Virus Y :	anfällig anfällig gering bis mittel gering bis mittel mittel mittel bis gering mittel bis stark gering bis mittel mittel bis stark mittel
<b>4.</b>	<b>Remarques particulières</b>	<b>4.</b>	<b>Besondere Hinweise</b>
	<i>Charlotte est résistante au champ au virus A.</i>		Charlotte ist feldresistent gegen Virus A.
<i>Charlotte est une excellente variété de consommation à chair ferme de type précoce.</i>		Charlotte ist eine gute, frühreifende Speisesorte mit festem Knollenfleisch.	

Oeuvre commune des Stations fédérales de recherches agronomiques de Changins et de Reckenholz, de l'Association suisse des producteurs de semences à Delley et de swisspatat à Guin.

Gemeinsames Werk der landwirtschaftlichen Forschungsanstalten Reckenholz und Changins, des Schweizerischen Saatgutproduzenten-Verbandes Delley und der swisspatat in Düringen.