

Indice

Distinguere le giovani ninfe della cimice marmorata	1
Bollettino fitosanitario	2

Distinguere le giovani ninfe della cimice marmorata

Dopo la segnalazione di 14 giorni fa sulle prime ovodeposizioni della cimice marmorata migrata (*Halyomorpha halys*) tra l'altro su ortaggi da frutto in serra, è prevista l'apparizione delle giovani ninfe nelle colture colpite. Occasionalmente sono presenti anche le ninfe delle specie autoctone. Ecco, alcuni esempi:



Foto 1: ninfe appena nate (N1) della cimice marmorata (*Halyomorpha halys*) su melanzane (foto: Agroscope).



Foto 4: stadio larvale N2 della cimice marmorata su un peperone (foto: Agroscope).



Foto 2: ninfe appena nate (N1) della cimice verde *Palomena prasina* su cetriolo (foto: Agroscope).



Foto 5: stadio larvale N2 della cimice verde su pomodoro (foto: Agroscope).

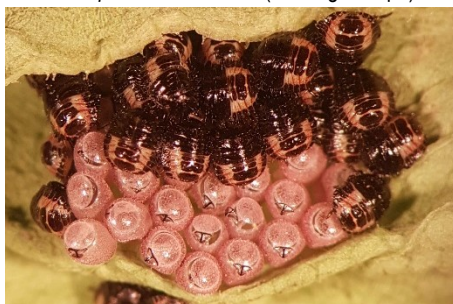


Foto 3: ninfe appena nate (N1) delle cimici delle bacche (*Dolycoris baccarum*) su insalata (foto: Agroscope).



Foto 6: stadi larvali N2/N3 delle cimici delle bacche su insalate (foto: Agroscope).

Bollettino fitosanitario

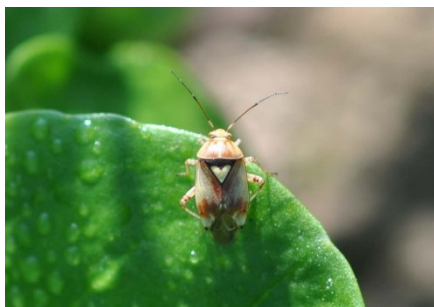


Foto 7: cimice *Lygus* (*Lygus* sp.) sono attualmente presenti in campo aperto e in serra (foto: Agroscope). Sono stati osservati primi danni su finocchio e melanzane.



Foto 8: nelle brassicacee sussiste sempre un elevato rischio d'infestazione con l'afide ceroso delle brassicacee (*Brevicoryne brassicae*) (foto: D. Bachmann, Strickhof, Winterthur).



Foto 9: su zucchine in campo aperto sta aumentando la popolazione degli afidi (*Aphis* spp., *Macrosiphum euphorbiae*). E' consigliato controllare le colture (foto: D. Bachmann, Strickhof, Winterthur).



Foto 10: sono in aumento le mosche minatrici (*Liriomyza* spp.) sulle colture di pomodoro. E' consigliato controllare le colture (foto: Agroscope).



Foto 11 + Foto 12: a causa dell'elevata umidità nell'aria e delle temperature miti si forma, soprattutto in tunnel, della rugiada. Questo fatto fa aumentare il rischio d'infezione da peronospora su pomodoro (*Phytophthora infestans*, foto centro: Agroscope) e dalla peronospora su cetriolo (*Pseudoperonospora cubensis*, foto a destra: Agroscope). E' consigliato applicare un trattamento preventivo.



Foto 13: le uova allungate bianche della mosca del cavolo (*Delia radicum*) in un campione di terra (foto: Agroscope).

Mosca del cavolo: nelle zone più miti in corso il volo della seconda generazione

Nei siti monitorati delle regioni di coltivazione precoci e medio precoci è in continuo aumento il numero delle catture della mosca del cavolo (*Delia radicum*). Parallelamente, è da prevedere l'aumento delle ovodeposizioni.



Foto 14: non appena la coltura è stata raccolta è importante tritare ed interrare tempestivamente i residui colturali, in modo da fermare lo sviluppo della mosca bianca (foto: Agroscope).

Importante attività di ovodeposizione della mosca bianca (*Aleyrodes proletella*)

In numerose regioni di coltivazione si riscontra attualmente un importante aumento della presenza della mosca bianca su colture di brassicacee. Anche le colture pronte per il raccolto sono colpite. L'igiene in campo è un importante pilastro nella strategia di lotta e dovrebbe essere praticato non appena il tempo lo permette.



Foto 15: in caso di importante pressione esercitata dalla peronospora, è visibile il feltro di spore bianco-grigiastro sul frutto (foto: Agroscope).

La peronospora sulle brassicacee è problematica

Quest'anno riscontriamo la peronospora delle brassicacee in particolare su broccoletti (*Peronospora parasitica*). Nella coltivazione di rapanelli la malattia si è rivelata particolarmente infida: il patogeno può manifestarsi sul rapanello anche se il fogliame ha un aspetto sano. La situazione meteorologica attuale favorisce l'apparizione della malattia.

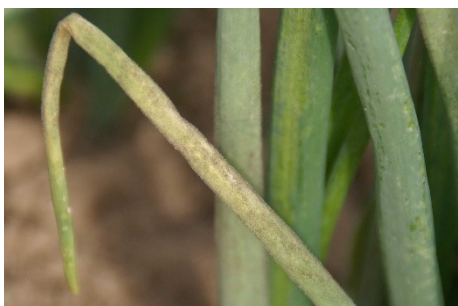








Foto 16: feltro di spore grigio-viola della peronospora (*Peronospora destructor*) su foglie di cipolle estive (foto: Agroscope).




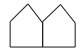



Aumenta la pressione delle infezioni da peronospora sulle cipolle estive


Tutte le indicazioni sono senza garanzia. Nell'applicazione di prodotti fitosanitari devono essere rispettate le indicazioni per l'applicazione, le direttive e i termini d'attesa. Nel corso della revisione dei prodotti fitosanitari omologati sono state adattate molte indicazioni e direttive. E' consigliato consultare, prima di ogni impiego, la banca dati DATAphyto oppure quella dell'UFAG. I risultati di questo riesame mirato sono pubblicati sulla pagina internet dell'UFAG sotto:

<https://www.blw.admin.ch/blw/it/home/nachhaltige-produktion/pflanzenschutz/pflanzenschutzmittel/zugelassene-pflanzenschutzmittel.html>

	Parassita / Malattia	Indicazioni	Attività Stato		Consigli fitosanitari per le colture menzionate	
			7 giorni fa	attuale	DATaPhyto / Documenti / liste prodotti fitosanitari *	Scheda tecnica FiBL**
	Limacce (Deroceras reticulatum, Arion spp.)		+++↗	+++↗	documenti / info generali	P. 8 (7)
	Nottua gamma, Nottue (Autographa gamma, Agrotis segetum)		++	++	Capitolo 2-3, 9-10	P. 6 (5), P. 12 (6)
	Elateridi (Agriotes spp.)		+	↗	-	-
	Cimici (Lygus sp., Liocoris tripustulatus)		↗	++	Capitolo 31	-
	Afide nero della fava (Aphis fabae)	vedi P. 2	+++	+++	Capitolo 16-18, 20-23	P. 36 (4)
	Mosca del fagiolo (Delia platura)		↗	++	Capitolo 23	P. 36 (3)
	Cicalina (Empoasca decipiens, u.a.)		↗	↗	Capitolo 25, 40	P. 54 (12)
	Acari (Tetranychus urticae)		-	+	Capitolo 18, 21, 23	-
	Cavolfiore e cavolo cappuccio / Cavolini di Bruxelles e cavoli foglia / Cavolo rapa					
	Mosca bianca (Aleyrodes proletella)	vedi P. 3	++	+++↗	Capitolo 2-4	P. 15 (10)
	Afide ceroso del cavolo, Afide verde del pesco (Brevicoryne brassicae, Myzus persicae)	vedi P. 2	++	+++↗	Capitolo 2-4	P. 13 (8)
	Cecidomia del cavolo (Contarinia nasturtii)		↗	↗	Capitolo 2-4	P. 14 (9)
	Cavolaie (Pieris spp., Plutella xylostella, Mamestra brassicae)		++	++	Capitolo 2-4	P. 12 (6)
	Cavolfiore e cavolo cappuccio/Cavolini di Bruxelles e cavoli foglia/Cavolo rapa/Rapanello/ Rafano					
	Mosca del cavolo (D. radicum)	vedi P. 2	+	↗	Capitolo 2-4, 6-7	P. 15 (11) P. 18 (5)
	Cavolfiore e cavolo cappuccio/Cavolini di Bruxelles e cavoli foglia/Cavolo rapa/Rapanello/ Rafano / Rucola					
Sminturi e altiche (Sminthuridae, Phyllotreta spp.)		++	++	Capitolo 2-4, 6-8	P. 13 (7)	

	Parassita / Malattia	Indica-zioni	Attività Stato		Consigli fitosanitari per le colture menzionate	
			7 giorni fa	attuale	DATAphyto / Documenti / liste prodotti fitosanitari *	Scheda tecnica FiBL**
	Cavolfiore e cavolo cappuccio/Cavolini di Bruxelles e cavoli foglia/Cavolo rapa/Rapanello/ Rafano / Rucola					
	Peronospora (Peronospora parasitica)	vedi P. 3	+++↗	++++	Capitolo 2-4, 6-8	P. 11 (4)
	Alternariosi (Alternaria brassicae)		+	+	Capitolo 2-4, 6-8	P. 11 (5)
	Nervazione nera delle crocifere (Xanthomonas campestris)		↗	+	Capitolo 2-4, 6-8	P. 9 (2)
	Insalata da cespo e da foglia					
	Afide verde, Afide a macchie verdi della patata (Nasonovia ribisnigri, Macrosiphum euphorbiae)		++++	++++↘	Capitolo 9-10	P. 7 (6)
	Afide radicolato d. lattuga (Pemphigus bursarius)		!*)	↗	Capitolo 9-10	P. 5 (4)
	Peronospora (Bremia lactucae)		+↗	!*)	Capitolo 9-10	P. 5 (3)
	Porro / Cipolle / Aglio / Erba cipollina					
	Tignola del porro (Acrolepiopsis assectella)		+↗	+↗	Capitolo 32-34, 40	P. 31 (3), -
	Tripidi (Thrips tabaci)		++	++	Capitolo 32-34, 40	P. 29 (6), P. 31 (4)
	Cipolle					
	Peronospora (Peronospora destructor)	vedi P. 3	+++↗	+++↗	Capitolo 33	P. 28 (4)
	Malattie fogliari (Cladosporium allii, C. allii-cepae, Botrytis squamosa, Alternaria porri)		+++↗	+++↗	Capitolo 33	-
	Asparagi					
	Criocere (Crioceris spp.)		++	+	Capitolo 35	P. 34 (3)
	Carote / Finocchio / Sedano rapa e costa / Prezzemolo tuberoso					
	Mosca della carota (Psila rosae)		+	↘	Capitolo 16-18, 41	P. 20 (3)
	Carote / Prezzemolo					
	Afide delle ombrellifere (Cavariella aegopodii)		+++↘	+	Capitolo 16, 40	-
	Carote / Pastinaca, Prezzemolo tuberoso					
Psilla della carota (Trioza apicalis)		!*)	!*)	Capitolo 16, 41	P. 20 (4)	

	Parassita / Malattia	Indica- zioni	Attività Stato		Consigli fitosanitari per le colture menzionate	
			7 giorni fa	attuale	DATAphyto / Documenti / liste prodotti fitosanitari *	Scheda tecnica FiBL**
	Prezzemolo					
	Macchie fogliari da Septoria (Septoria petroselini)		+	+	Capitolo 40	-
	Piselli					
	Peronospora (Peronospora viciae f.sp. pisi)		++ ↗	+++	Capitolo 24	-
	Afide del pisello (Acyrtosiphon pisum)		+	+	Capitolo 24	-
	Bietole da taglio e coste					
	Tignola della barbabietola (Scrobipalpa ocellatella)		+ Falter	!*)	-	-
	Malattie fogliari (Cercospora beticola)		+	+	Capitolo 21	-
   	Fagiolini / Cetrioli / Pomodori / Peperoni / Melanzane					
	Afidi (M. persicae, M. euphorbiae, A. solani, A. gossypii)	vedi P. 2	+++	+++	Capitolo 23, 25, 29-31	P. 48 (4) P. 59 (5)
	Tripidi (Frankliniella occidentalis, Thrips tabaci)		++	++	Capitolo 23, 25, 29-31	P. 52 (9) P. 69 (8)
	Mosche bianche (Trialeurodes vaporariorum)		++	++	Capitolo 23, 25, 29-31	P. 52 (8) P. 62 (11)
	Fagiolini / Cetrioli / Zucchine / Pomodori / Melanzane					
	Acari (Tetranychus urticae)		++ ↗	++ ↗	Capitolo 23, 25, 26, 29, 31	P. 51 (7)
	Nottue (Noctuidae)		!*)	+	Capitolo 23, 25, 26, 29, 31	P. 55 (14), P. 70 (11)
	Cetrioli / Melanzane					
	Cimice verde (Nezara viridula)		+	+	Capitolo 25, 31	P. 54 (13)
	Lygus (Lygus rugulipennis)	vedi P. 2	+	+ ↗	Capitolo -, 31	-
	Pomodori / Melanzane					
	Tignola del pomodoro (Tuta absoluta)		↗	↗	Capitolo 29, 31	P. 64 (15)
	Elotide del cotone (Helicoverpa armigera)		↗	!*)	Capitolo 29, 31	-
	Mosca minatrice (Liriomyza bryoniae)	vedi P. 2	+ ↗	+ ↗	Capitolo 29, 31	P. 62 (12)

	Parassita / Malattia	Indica-zioni	Attività Stato		Consigli fitosanitari per le colture menzionate	
			7 giorni fa	attuale	DATAphyto / Documenti / liste prodotti fitosanitari *	Scheda tecnica FiBL**
	Cetrioli / Peperoni / Melanzane					
	Cimice marmorizzata (Haliomorpha halys)	vedi P. 1	+	+	Capitolo 25, 30-31	P. 71 (12)
	Melanzane					
	Dorifora (Leptinotarsa decemlineata)		+↗	!*)	Capitolo 31	P. 48 (4), P. 59 (5)
	Pomodori					
	Eriofidi rugginosi (Aculops lycopersici)		!*)	!*)	Capitolo 29	P. 61 (9)
	Cetrioli					
	Malattie fogliari (Alternaria alternata, Ulocladium c.)		+↗	+↗	Capitolo 23, 25, 29, 31	P. 48 (4), P. 59 (5)
	Peronospora (Pseudoperonospora cubensis)	vedi P. 2	-	!*)	Capitolo 25	P. 50 (6)
	Fagiolini / Cetrioli / Pomodori / Melanzane					
	Marciume grigio (Botrytis cinerea)		++ foglia, frutto + stelo	++ foglia, frutto + stelo	Capitolo 23, 25, 29, 31	P. 48 (4), P. 59 (5)
	Pomodori					
	Peronospora (Phytophthora infestans)	vedi P. 2	!*)	!*)	Capitolo 29	P. 59 (6)
	Marciume grigio (Botrytis cinerea)		++	++	Capitolo 29	P. 60 (7)
	Cetrioli / Zucchine / Pomodori					
Oidio (Podosphaera fuliginea/ Erysiphe cichoracearum, Oidium neolyco-persici)		+++↗	+++↗	Capitolo 25, 26, 29	P. 49 (5) P. 60 (8)	

Legenda

Nessun problema: -	In aumento: ↗	In diminuzione: ↘	Singole presenze: +	Presente: ++	Problemi: +++
* banca dati Internet DATAphyto: http://dataphyto.agroscope.info		** Homepage FIBL (Edizione 2018): https://shop.fibl.org/chde/1284-pflanzenschutzempfehlung.html		!*) parassita potrebbe essere presente. E' consigliato controllare le colture, risp. le trappole!	

Sigla editoriale

Informazioni:	Daniel Bachmann, Christof Gubler & Lea Andrae, Strickhof, Winterthur (ZH) Max Baladou & Gaëtan Jaccard, OTM, Morges (VD) Ivanna Crmaric & Lutz Collet, Grangeneuve, Posieux (FR) Vincent Günther, Châteauneuf, Sion (VS) Martin Keller, Beratungsring Gemüse, Ins (BE) Eva Körbitz & Michael Hammerschmidt, Landw. Zentrum Rheinhof, Salez (SG) Suzanne Schnieper & Christian Wohler, Liebegg, Gränichen (AG) Philipp Trautzl & Fabian Arnold, Arenenberg, Salenstein (TG) Marco Eigenmann, Matthias Lutz & Reto Neuweiler (Agroscope)
Editore:	Agroscope
Autori:	Comelia Sauer, Matthias Lutz, Serge Fischer, Lucia Albertoni, Mauro Jermini (Agroscope), Samuel Hauenstein (FiBL), Silvano Ortelli, Tiziano Pedrinis
Fotografie:	Foto 1-3, 5-6, 10-12, 14, 16: C. Sauer (Agroscope); Foto 4, 7, 13, 15: R. Total (Agroscope); Foto 8-9: D. Bachmann, Strickhof, Winterthur
In collaborazione cont:	Kant. Fachstellen und Forschungsinstitut für biologischen Landbau (FiBL)
Copyright:	Agroscope, Müller-Thurgau-Strasse 29, 8820 Wädenswil www.agroscope.ch
Modifiche indirizzo e ordinazioni:	Lucia Albertoni, Agroscope lucia.albertonir@agroscope.admin.ch

Ticino 2020: monitoraggio parassiti in orticoltura						Colore rosso: sopra la soglia								
Dati raccolti dall'Extension Orticoltura di Agroscope Wädenswil in collaborazione con gli orticoltori e con l'Ufficio cantonale di consulenza agricola						Colore verde: sotto la soglia								
N°	Luogo	Struttura	Coltura	Trappola	Parassita	20.04.20	27.04.20	04.05.20	11.05.20	18.05.20	25.05.20	02.06.20	08.06.20	15.06.20
1	Cadenazzo	Serra	Pomodoro	Gialla	Diversi	8 tripidi 0 mosca bianca	7 tripidi 0 mosca bianca	30 tripidi 0 mosca bianca	30 tripidi 0 mosca bianca	19 tripidi 0 mosca bianca	42 tripidi 0 mosca bianca 6 Liriomyza	66 tripidi 1 mosca bianca 4 Liriomyza	70 tripidi 3 mosche bianche 7 Liriomyza	232 tripidi 41 mosche bianche 6 Liriomyza
2	Cadenazzo	Serra	Pomodoro	Blu	Tripidi	2 tripidi	10 tripidi	28 tripidi	40 tripidi	21 tripidi	98 tripidi	120 tripidi	295 tripidi	550 tripidi
3	S. Antonino	Campo	Cipolle	Blu	Tripidi	4 tripidi	91 tripidi	52 tripidi	416 tripidi	417 tripidi	920 tripidi	260 tripidi	1370 tripidi	1380 tripidi
4	Cadenazzo	Campo	Cavolfiore	Gialla	Diversi	da maggio	da maggio	0 Delia radicum 9 Mosca cipolla + Mosca fagiolo	0 Delia radicum 22 m. cipolla / m. fagiolo	0 Delia radicum 0 m. cipolla / m. fagiolo	0 Delia radicum 1 m. cipolla / m. fagiolo	0 Delia radicum 1 m. cipolla / m. fagiolo	0 Delia radicum 2 m. cipolla / m. fagiolo	0 Delia radicum 1 m. cipolla / m. fagiolo
5	Giubiasco	Campo	Carote	Arancio	Mosca della carota	0.5	0	0.5	0	0	0	0	0	0
6	Cadenazzo	Serra	Pomodoro	Feromoni	<i>Tuta absoluta</i>	0	0	1	2	1	2	6	4	8
7	Muzzano	Serra	Pomodoro	Feromoni	<i>Tuta absoluta</i>	0	0	0	0	1	1	0	0	1
8	Ligornetto	Serra	Pomodoro	Feromoni	<i>Tuta absoluta</i>	0	0	0	0	0	2	0	0	0
9	Novazzano	Serra	Pomodoro	Feromoni	<i>Tuta absoluta</i>	0	0	2	4	0	2	9	6	14