



Anmelder : Samuel Stauffer & Co.
1599 Les Thioleyres

TRAKTOR

Hersteller : Massey Ferguson-Landini (I)
Typ : 9880 DT
Art : Allradantrieb
Typenschein-Nr. : --

MOTOR

Hersteller : Perkins (GB)
Art : Diesel-Direkteinspritzung,
Abgasturbolader mit
Ladedruckregler

Typ : T 4.236
Bohrung/Hub : 98,4 / 127 mm
Zylinder/Hubraum : 4 / 3866 cm³
Kühlung : Wasser
Einspritzpumpe : CAV-Verteilerpumpe DPA
Treibstofftank : 102 Liter
Motorleistung : 69 kW (94 PS)
(Firmenangabe)
Nenn Drehzahl : 2'200 U/min

KUPPLUNG

Zweifach-Trockenkupplung
Fusspedal für Fahrkupplung
Handhebel für Zapfwellenkupplung

GETRIEBE

24 Vorwärts- und 12 Rückwärtsgänge
synchronisiertes Wendegetriebe mit
Halbgang L/S

BREMSEN

Betriebsbremse : hydraulisch/mechanisch
betätigte, nasse Schei-
benbremse an Hinterachse

Anhängerbremse : hydraulisch betätigtes
Anhängerbremsventil

Maximaldruck : 132 bar



FAHRGESCHWINDIGKEIT

bei Nenn Drehzahl und Pneu 18,4-34 AS (km/h)

Vorwärts		L / S		Rückwärts
Gruppe	Gang	L	S	
L	1.	1,4	1,7	1,7
	2.	2,2	2,7	2,7
	3.	2,8	3,4	3,4
	4.	4,2	5,0	5,1
M	1.	3,4	4,1	4,2
	2.	5,4	6,5	6,5
	3.	6,8	8,2	8,3
	4.	10,0	12,1	12,2
S	1.	8,4	10,2	10,3
	2.	13,2	16,0	16,1
	3.	16,7	20,2	20,4
	4.	24,6	29,7	30,1

ZAPFWELLE

Art : Motor- und Wegzapfwelle

Betätigung : mit Handhebel, unabhängig von
Fahrkupplung

Drehzahl : 540 bei 1'944 oder 1'392 U/min
(umschaltbar)

LANDINI 9880 DT Test-Nr. 1541/89
(Allrad)

LEISTUNG UND TREIBSTOFFVERBRAUCH
Gemessen an der Zapfwelle, bei 21° C und 966 mbar

HYDRAULIK
Ölinhalt : 33 l, inkl. Getriebe
für Fernhydraulik verfügbar max. 15 l

Max. Öldruck: 194 bar
Fördermenge : 36,5 l/min bei 165 bar

Dreipunktaufhängung, Kategorie: 2
Art : Regelhydraulik über Oberlenker

Durchgehende Hubkraft an den unteren Kupplungs-
punkten gemessen: mit 2 Zusatzhubzylinder
3'150 daN (kp), Hubweg: 690 mm

Leistung kW (PS)	Drehzahl (U/min)		Treibstoffverbrauch	
	Motor	Zapfwelle	l/h	g/kWh
63,8 (86,7)	2'200	611	20,0	259
61,0 (82,9)	1'944	540	18,0	243

Treibstoffverbrauch bei Teilbelastung 42,5% und Normdrehzahl 540 U/min : 299 g/kWh, 9,4 l/h

Max. Drehmoment : 347 Nm, bei 1'300 U/min
Drehmomentanstieg : 25 %
Höchste Leerlaufdrehzahl: 2'285 U/min

FAHRERSCHUTZ
Art : integrierte Sicherheitskabine
Fabrikat : Siac
Test-Nr. 1471/88

Lautstärke am Ohr des Fahrers, mit Fahrerschutz:
82 dB(A)
Lage des Auspuffes: vorne, nach oben

ALLRADANTRIEB
Art : Zentralantrieb mit Klauenschaltung
Pedalbetätigte Differentialsperre

Wendekreisradius ohne Lenkbremse: 4,6 m

BEREIFUNG
vorne : 14,9-24 AS, hinten: 18,4-34 AS

Spurweite verstellbar
vorne : 1'680 mm, 1'480 mm bis 1'920 mm
hinten : 1'620 mm, 1'620 mm bis 1'820 mm

GEWICHT
mit Fahrerschutz, betriebsbereit, ohne Ballast:

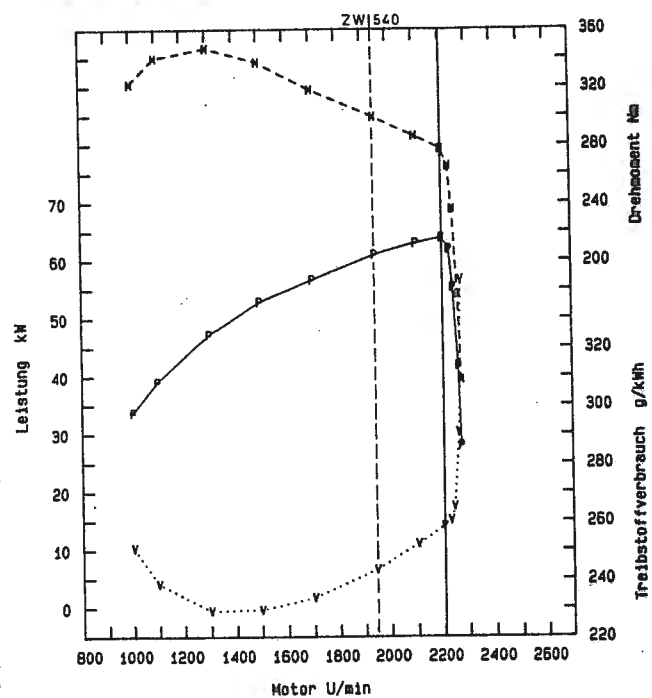
vorne : 1'585 kg, 39 %, hinten: 2'455 kg, 61 %
Total : 4'040 kg
Leistungsgewicht: 63,3 kg/kW (bezogen auf die Zapfwellenleistung)

ABMESSUNGEN
Länge : 4'000 mm, Breite: 2'070 mm
Höhe mit Fahrerschutz: 2'690 mm

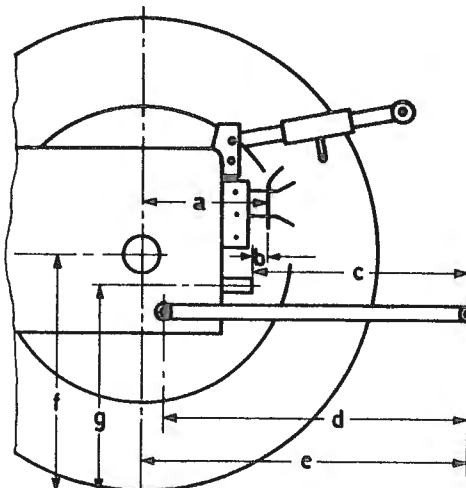
Radstand: 2'440 mm, Bodenfreiheit: 450 mm

FAT-Prüfstand, 7. Dezember 1988 Sl/Ss/dd

Zapfwellenprüfung



Abmessungen am Geräteanbau



- a: 350 mm
- b: 200 mm
- c: 670 mm
- d: 920 mm
- e: 930 mm
- f: 780 mm
- g: 770 mm